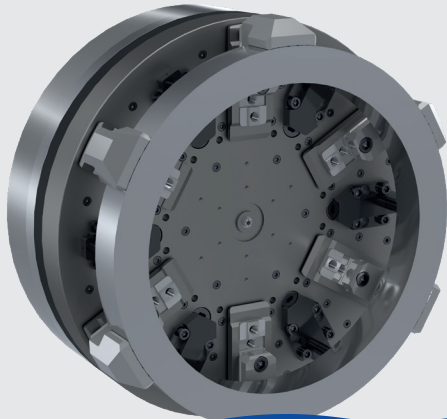


SJL-C

Platos de 6 garras de alta precisión (2+2+2) con eualización Ø 500 - 800 mm

Autocentrante
ENCASTRE EN CRUZ

- Garras eualizadas por parejas
- Mecanismo de eualización con bloqueo



linea proofline®
herméticos - bajo mantenimiento

Aplicaciones

- Amarre de piezas fácilmente deformables
- Bajas deformaciones gracias al amarre de 2+2+2 garras
- Alta precisión de amarre radial y axial
- Totalmente estanco y lubricado en baño de aceite
- Ideal para las más altas velocidades

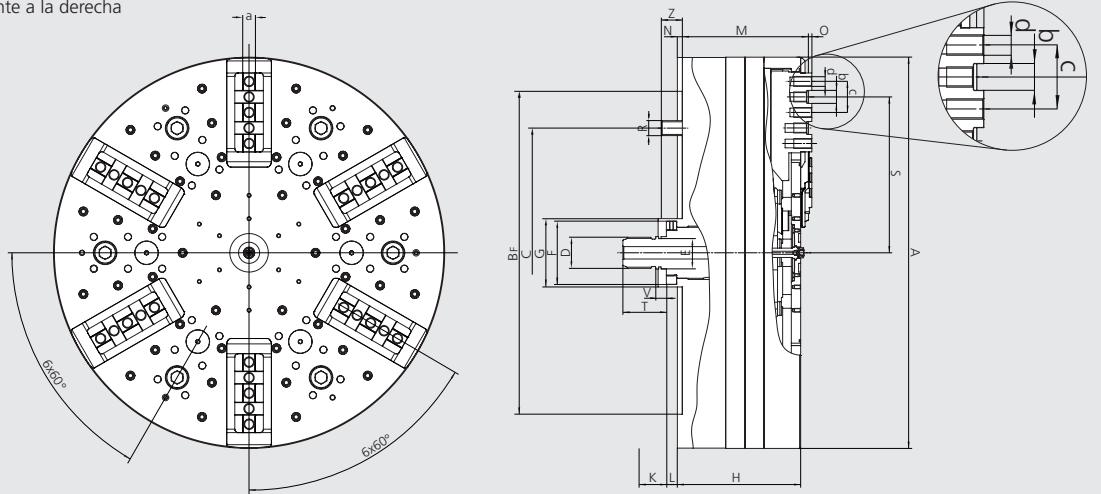
Características técnicas

- Ajustable entre sistema eualizado 2+2+2 o amarre autocentrante 6 garras
- Canales para aire y / o taladrina (paso 2 vías)
- Compensación fuerza centrífuga
- **proofline®** = platos herméticos - bajo mantenimiento

Dotación estándar

Plato de 6 garras con tornillos de montaje y llave de ajuste

Plato en posición abierta = totalmente a la derecha



Sujeto a cambios técnicos.
Para mayor información consultar a nuestro servicio al cliente.

| SMW-AUTOBLOK Tipo | | | SJL-C-500 | SJL-C-500 | SJL-C-630 | SJL-C-630 | SJL-C-800 | SJL-C-800 |
|------------------------------|--------------|----|---------------|---------------|-----------|-----------|-----------------|-----------------|
| Montaje | | | Z300 | Z380 | Z380 | Z520 | Z380 | Z520 |
| | A | mm | 500 | 500 | 630 | 630 | 800 | 800 |
| | BF H6 | mm | 300 | 380 | 380 | 520 | 380 | 520 |
| | C | mm | 235 | 330.2 | 330.2 | 463.6 | 330.2 | 463.6 |
| | D | mm | M42 x 3 | M42 x 3 | M50 x 3 | M50 x 3 | M50 x 3 | M50 x 3 |
| | E f7 | mm | 44 | 44 | 52 | 52 | 52 | 52 |
| | F | mm | 82 | 82 | 102 | 102 | 102 | 102 |
| | G | mm | 90 | 90 | 110 | 110 | 110 | 110 |
| | H | mm | 163.3 | 163.3 | 190.5 | 190.5 | 190.5 | 190.5 |
| Carrera cuña pistón | K | mm | 20.8 | 20.8 | 28.4 | 28.4 | 28.4 | 28.4 |
| Posición mín. | L | mm | 30.9 | 30.9 | 25.8 | 25.8 | 25.8 | 25.8 |
| Posición máx. | L | mm | 51.7 | 51.7 | 54.2 | 54.2 | 54.2 | 54.2 |
| | M | mm | 177.9 | 177.9 | 204.5 | 204.5 | 204.5 | 204.5 |
| | N | mm | 8 | 8 | 8 | 8 | 8 | 8 |
| | O | mm | 4 | 4 | 4 | 4 | 4 | 4 |
| | R | mm | 6 x M20 | 6 x M24 | 6 x M24 | 6 x M24 | 6 x M24 | 6 x M24 |
| Máx. | S | mm | 141.5 / 186.5 | 141.5 / 186.5 | 201 / 251 | 201 / 251 | 336 / 286 / 236 | 336 / 286 / 236 |
| Mín. | S | mm | 130.5 / 175.5 | 130.5 / 175.5 | 186 / 236 | 186 / 236 | 321 / 271 / 221 | 321 / 271 / 221 |
| | T | mm | 70 | 70 | 70 | 70 | 70 | 70 |
| | V | mm | 17 | 17 | 17 | 17 | 17 | 17 |
| Protrusión tornillos montaje | Z | mm | 38.1 | 38.1 | 39 | 39 | 39 | 39 |
| Anchura de chaveta | a | mm | 14 | 14 | 19 | 19 | 19 | 19 |
| Anchura de chavetero | b | mm | 2 x 19 | 2 x 19 | 2 x 21 | 2 x 21 | 3 x 21 | 3 x 21 |
| | c | mm | 2 x 45 | 2 x 45 | 2 x 50 | 2 x 50 | 3 x 50 | 3 x 50 |
| Rosca | d | mm | 5 x M12 | 5 x M12 | 5 x M16 | 5 x M16 | 7 x M16 | 7 x M16 |

Platos de 6 garras de alta precisión (2+2+2) con ecualización Ø 500 - 800 mm

- Garras ecualizadas por parejas
- Mecanismo de ecualización con bloqueo

SJL-C

Autocentrante
ENCASTRE EN CRUZ

Datos técnicos

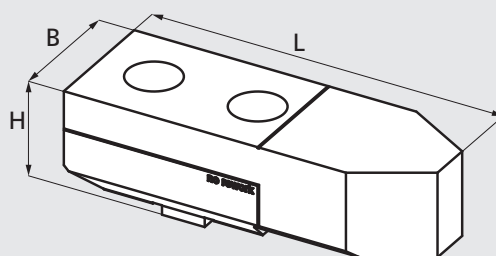
| SMW-AUTOBLOK Tipo | | SJL-C-500 | SJL-C-630 | SJL-C-800 |
|---|-------------------|-----------|-----------|-----------|
| Carrera por garra | mm | 11 | 15 | 15 |
| Carrera de ecualización a media carrera por garra | mm | ± 2.5 | ± 4 | ± 4 |
| Fuerza de accionamiento máx. | kN | 78 | 97 | 97 |
| Fuerza de amarre máxima | kN | 120 | 150 | 150 |
| Velocidad máx. | r.p.m. | 2000 | 1700 | 1100 |
| Peso (sin garras) | kg | 220 | 422 | 675 |
| Momento de inercia | kg·m ² | 6.91 | 21.53 | 54.64 |

Opciones de pedido

| SMW-AUTOBLOK Tipo | SJL-C-500 | SJL-C-500 | SJL-C-630 | SJL-C-630 | SJL-C-800 | SJL-C-800 |
|--|-------------|-------------|-------------|-------------|-------------|-------------|
| Montaje | Z300 | Z380 | Z380 | Z520 | Z380 | Z520 |
| Cód. | 162765 | 162750 | 162800 | 162820 | 162911 | 162910 |
| Llave con punta hexagonal | | | | 203795 | | |
| Aceite (RENOLIN CLPF 320 SUPER) 1 litro* | | | | 202532 | | |

* Aceite no incluido en dotación estándar. Para la cantidad total necesaria, consulte el manual de instrucciones

Garras para SJL



Garras WAC-SJL (Encastre en cruz)

| SMW-AUTOBLOK Tipo | SJL-C-500 | SJL-C-630 | SJL-C-800 |
|-------------------|-------------|-------------|-------------|
| Tipo garras | WAC-SJL 500 | WAC-SJL 630 | WAC-SJL 630 |
| Cód. / juego | 5315987 | 5315988 | 5315988 |
| Longitud L | 150 | 200 | 200 |
| Anchura B | 52 | 60 | 60 |
| Altura H | 46 | 50 | 50 |
| kg / juego | 12.6 kg | 21.6 kg | 21.6 kg |