

TSF-C

Autocentrante
Griffe flottanti

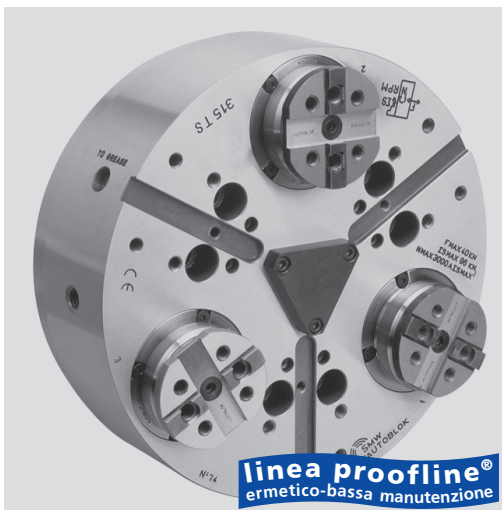
TSR-C

Autocentrante
Griffe rigide

Mandrini autostaffanti ad alta precisione

Ø 135 - 650 mm

- azione di staffaggio attiva
- incastro a CROCE
- 3 griffe



Applicazioni

- Serraggio di pezzi richiedenti tolleranze strette di **PARALLELISMO**
- Massima produttività grazie agli intervalli di manutenzione prolungati
- Forza di serraggio costante e lunga durata di vita con la massima precisione garantiscono una **qualità costante del processo produttivo**

TSF-C: griffe base flottanti = serraggio di pezzi grezzi o deformabili (6 punti di contatto)

TSR-C: griffe base rigide = serraggio di precisione di diametri pre-torniti

Caratteristiche tecniche

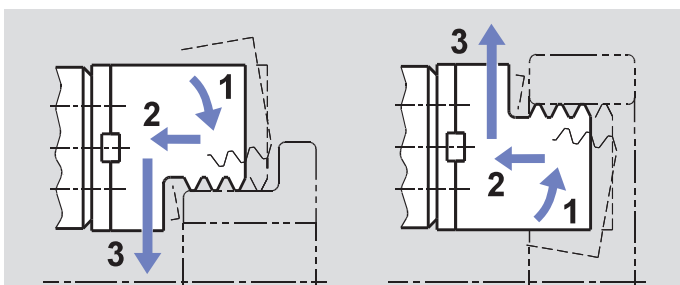
- Azione di staffaggio attiva
- Compensazione della forza centrifuga
- Griffe base con incastro a CROCE
- Foro centrale per il passaggio di aria e/o refrigerante
- Lubrificazione costante a grasso
- **proofline®** = mandrini ermetici - bassa manutenzione

Dotazione standard

Mandrino a 3 griffe
Viti di fissaggio

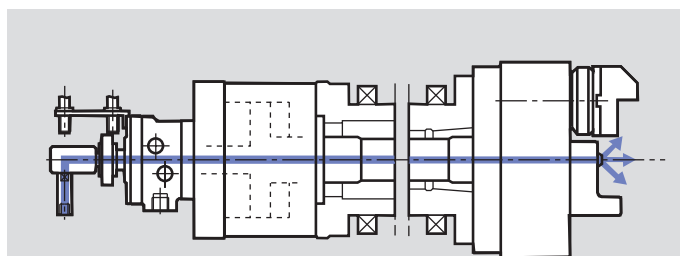
Esempio di ordine

TSF-C 210/A6
oppure
TSR-C 315/Z220



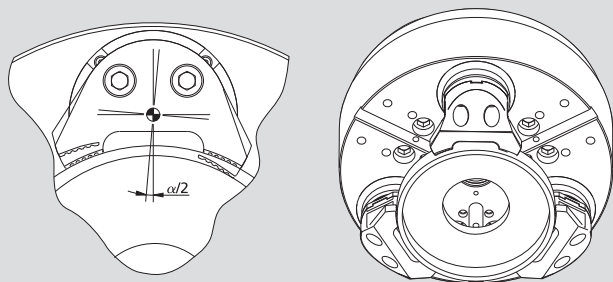
Principio di funzionamento:

- 1 centraggio - 2 staffaggio - 3 serraggio
- per serraggio esterno e interno



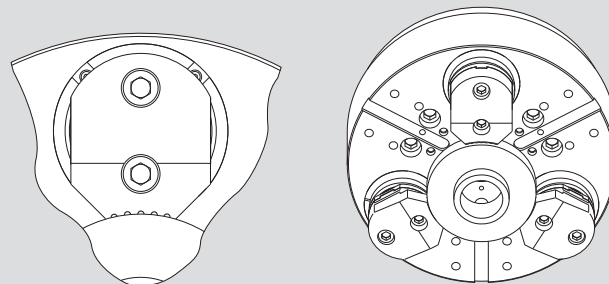
- **TSF-C** e **TSR-C** Azionati dal cilindro SIN-S con passaggio centrale per il controllo pneumatico presenza pezzo e/o il lavaggio.

TSF-C



TSF-C: Griffe base flottanti per il serraggio di pezzi grezzi o deformabili su 6 punti di contatto.

TSR-C



TSR-C: Griffe base rigide per il serraggio di precisione di pezzi su Ø pre-torniti su 3 punti di contatto.

Dati tecnici

Modello SMW-AUTOBLOK		TSF-C 135 TSR-C 135	TSF-C 170 TSR-C 170	TSF-C 210 TSR-C 210	TSF-C 250 TSR-C 250	TSF-C 315 TSR-C 315	TSF-C 400 TSR-C 400	TSF-C 530 TSR-C 530	TSF-C 650 TSR-C 650
Corsa angolare delle griffe U°	ang.	5°	5.2°	5.2°	4.9°	4.9°	4.7°	4.7°	5°
Corsa radiale per griffa alla distanza h	mm	3.4	5.3	6.3	7	7	7.5	7.5	9.8
Corsa assiale di staffaggio (standard)	mm	0.1	0.1	0.1	0.1	0.1	0.2	0.2	0.4
Corsa del manicotto	mm	16	21	25	25	25	30	30	32
Forza di trazione massima**	kN	12	18	25	40	40	50	60	100
Forza di serraggio massima alla distanza h**	kN	29	44	60	96	96	120	150	180
Velocità massima*	giri/min.	8000	5000	4500	3800	3000	2200	1800	1600
Massa (senza morsetti)	kg	4.5	15	27	41	66	115	196	386
Momento d'inerzia	kg·m²	0.015	0.06	0.16	0.34	0.83	2.3	7	21
Cilindri consigliati	SIN-S	70	85	100	125	125	150	150-175	150-175-200

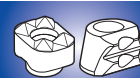
* La velocità massima specificata è valida solo in presenza della forza di trazione massima e di griffe con peso „standard“.

Per operazioni di serraggio speciali i tecnici SMW-AUTOBLOK sono sempre a vostra disposizione.

** Per prese interne ridurre la massima forza di serraggio del 30%.



su richiesta:
Catalogo
accessori standard



SMW-AUTOBLOK
402



SMW-AUTOBLOK
396



SMW-AUTOBLOK
259

Mandrini autostaffanti ad alta precisione Ø 135 - 650 mm

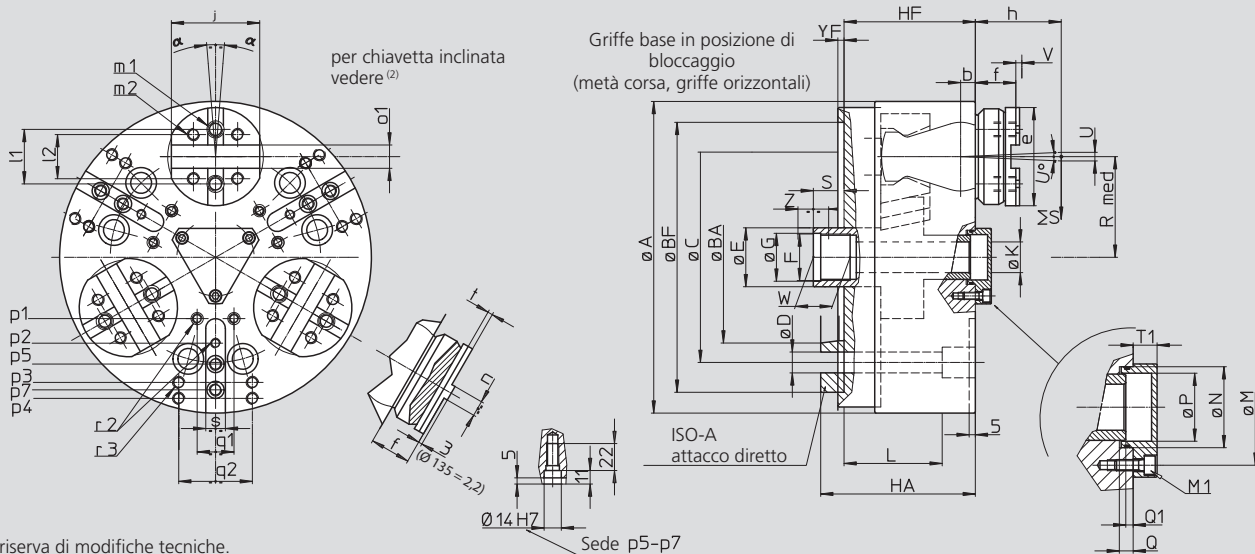
- azione di staffaggio attiva
- incastro a CROCE
- 3 griffe

TSF-C

Autocentrante
Griffe flottanti

TSR-C

Autocentrante
Griffe rigide



Con riserva di modifiche tecniche.
Per maggiori informazioni contattare l'ufficio tecnico SMW-AUTOBLOK.

4

Modello SMW-AUTOBLOK	TSF-C 135		TSF-C 170				TSF-C 210		TSF-C 250		TSF-C 315		TSF-C 400		TSF-C 530		TSF-C 650	
	TSR-C 135		Z140	A5	Z160	A6	Z170	A6	Z220	A8	Z220	A8	Z300	A11	Z380	A15	Z380	A15
Attacco																		
A	mm	135	173				212		254		315		390		535		650	
Bf/BA H6	mm	115 65.513	140	82.563	160	106.375	170	106.375	220	139.719	220	139.719	300	196.869	380	285.775	380	285.775
C	mm	82.6	104.8		133.4		133.4		171.4		171.4		235		330.2		330.2	
D	mm	11	11.5		13.5		13.5		17		17		21		25		25	
E	mm	25	36				38		48		48		75		75		100	
F	mm	M20 x 1.5	M28 x 1.5				M32 x 1.5		M38 x 1.5		M38 x 1.5		M60 x 1.5		M60 x 1.5		M80 x 2	
G H8	mm	20.5	29				33		39		39		61		61		81	
HF/HA	mm	64.5 72.5	83	98	83	100	100	117	107	126	107	126	127	148	132	155	155	178
Passaggio centrale																		
K	mm	8.3	14				18		25		25		52		52		75	
L	mm	52.5	56				82		80		80		74		77		97	
M	mm	41	36				42		63		63		90		90		128	
Filetto/profondità																		
M1	mm	M4/9	M5/13				M6/11		M6/12		M6/12		M8/17		M8/17		M8/17	
N H8	mm	28	28				34		44		44		75		75		150	
P	mm	16	23				28.5		37		37		66		66		101	
Q	mm	6	6				5.5		7.5		7.5		9		9		19	
A metà corsa																		
Q1	mm	0.5	3				2		4		4		4		4		21	
A metà corsa																		
Rmed	mm	42	55				64		82		107		130		190		245	
A metà corsa																		
S	mm	8	18				20		25		25		25		20		20	
T1	mm	10	10				13		13		13		15		15		15	
Corsa radiale	ang.	5°	5.2°				5.2°		4.9°		4.9°		4.7°		4.7°		5°	
Corsa radiale (1) h	mm	3.4	5.3				6.3		7		7		7.5		7.5		9.8	
Staffaggio std (opz.)																		
V	mm	0.1	0.1 (0.6)				0.1 (0.6)		0.1 (0.6)		0.1 (0.6)		0.2 (0.8)		0.2 (0.8)		0.4	
W	mm	17	25				25		25		25		25		25		36	
Corsa del manicotto																		
Z	mm	16	21				25		25		25		30		30		32	
Solo per TSF-C																		
α	ang.	±2°	±2°				±2°		±1.5°		±1.5°		±1.5°		±1.5°		±1.3°	
b	mm	8	9				10		12		12		12		12		12	
e	mm	38	60				75		80		80		105		105		127	
f	mm	13.8	27				33		33		33		32		32		46	
Altezza di riferimento																		
h	mm	39	50				60		70		70		80		80		100	
j	mm	42	55				65		72		72		100		100		116	
l1	mm	19	32				38		44.4		44.4		63.5		63.5		63.5	
l2	mm	15	24				32		36		36		48		48		54	
Filetto/profondità																		
m1	mm	M6/10	M10/16				M12/18		M12/18		M12/18		M16/22		M16/22		M20/26	
Filetto/profondità																		
m2	mm	M5/12	M8/14				M10/14		M10/14		M10/14		M12/22		M12/22		M16/24	
n h8	mm	6.35	7.94				7.94		12.7		12.7		12.7		12.7		12.7	
o1 H7	mm	7.94	12.68				12.68		19.03		19.03		19.03		19.03		19.03	
p1	mm	-	-				30		50		60		80		(*)		(*)	
p2	mm	-	35				-		70		80		110		(*)		(*)	
p3	mm	-	65				80		102		102		140		(*)		(*)	
p4	mm	-	-				-		135		170		(*)		(*)		(*)	
p5	mm	-	-				87		87		-		-		(*)		(*)	
p7	mm	57.5	-				-		108		108		-		(*)		(*)	
Filetto/profondità																		
q1	mm	-	-				8		30		30		36		(*)		(*)	
Filetto/profondità																		
q2	mm	18	36				45		60		60		80		(*)		(*)	
r2	mm	-	M6/12				M6/12		M8/15		M8/15		M10/19		(*)		(*)	
r3	mm	M6/14	M8/17				M8/17		M10/19		M10/19		M12/22		(*)		(*)	
s	mm	-	16				16		16		16		20		(*)		(*)	
t	mm	3.2	4				4		4		4		7		7		7	
yF	mm	5	5				5		5		5		5		5		6	

(1) Calcolata alla distanza h dal mandrino (dove normalmente avviene il serraggio)

(*) Per i mandrini Ø 135, Ø 530-650 richiedere il disegno caratteristiche

(2) SMW-AUTOBLOK 164: Catalogo generale