

# TX-C

Autocentrante  
Griffe rigide

## Mandrii autostaffanti ad alta precisione

Ø 170 - 530 mm

- azione di staffaggio attiva
- incastro a CROCE
- 3 griffe



**linea proofline®**  
ermetico-bassa manutenzione

### Applicazioni

- Serraggio di pezzi richiedenti tolleranze strette di **PARALLELISMO**
- Altissima precisione di ripetibilità, compatibile a una membrana
- **Massima produttività** grazie agli intervalli di manutenzione prolungati
- Forza di serraggio costante e lunga durata di vita con la massima precisione garantiscono una **qualità costante del processo produttivo**.

### Caratteristiche tecniche

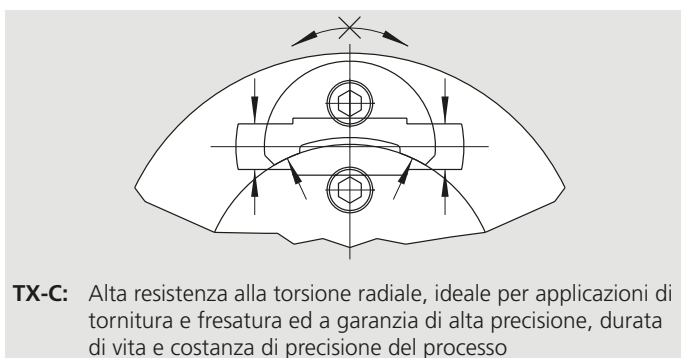
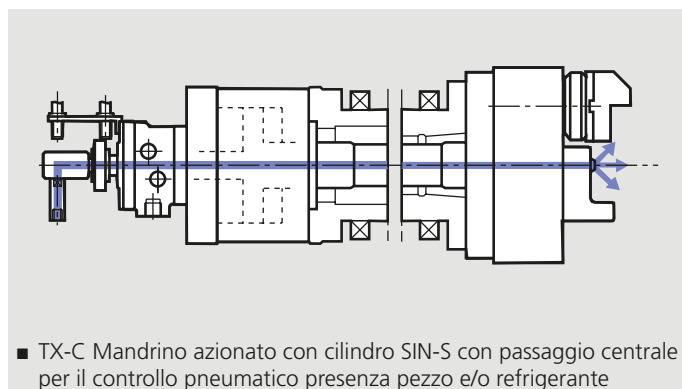
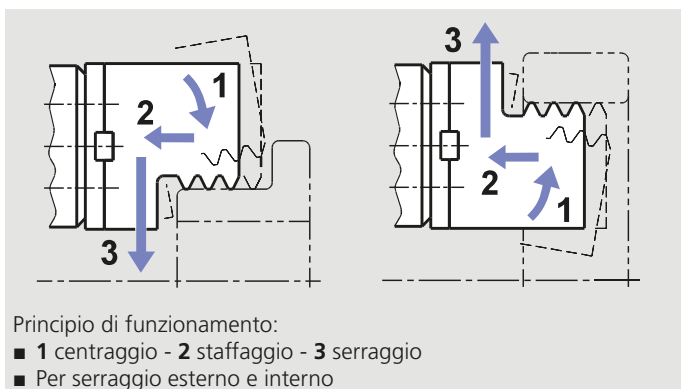
- Mandrino a 3 griffe
- Azione di staffaggio attiva
- Compensazione della forza centrifuga
- Griffe base con incastro a CROCE
- Altissima ripetibilità (simile ai mandrii a membrana)
- Foro centrale per il passaggio di aria e/o refrigerante
- Lubrificazione costante a grasso
- **proofline®** = mandrii ermetici - bassa manutenzione

### Dotazione standard

Mandrino a 3 griffe  
Viti di fissaggio

### Esempio di ordine

Mandrino a 3 griffe TX-C 210/A6

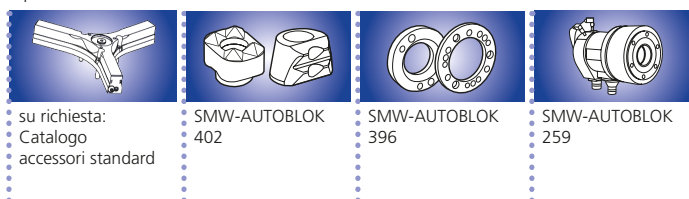


## Dati tecnici

Modello SMW-AUTOBLOK		TX-C 170	TX-C 210	TX-C 250	TX-C 315	TX-C 400	TX-C 530
Corsa angolare delle griffe U°	ang.	5.2°	5.2°	4.9°	4.9°	4.7°	4.7°
Corsa radiale per griffa alla distanza h	mm	5,3	6,3	7	7	7,5	7,5
Corsa assiale di staffaggio (standard)	mm	0,1	0,1	0,1	0,1	0,2	0,2
Corsa del manicotto	mm	21	25	26	26	30	30
Forza di trazione massima**	kN	44	60	96	96	120	150
Forza di serraggio max alla distanza h** vers. a grasso	kN	53	72	115	115	144	180
Velocità massima*	giri/min.	5000	4500	3800	3000	2200	1800
Massa (senza morsetti)	kg	16	28	42	67	125	248
Momento d'inerzia	kg·m <sup>2</sup>	0,06	0,17	0,35	0,84	2,3	8,8
Cilindri consigliati	Mod.	SIN-S 85	SIN-S 100	SIN-S 125	SIN-S 125	SIN-S 150	SIN-S 150

\* La velocità massima specificata è valida solo in presenza della forza di trazione massima e di griffe con peso standard.  
Per operazioni di serraggio speciali i tecnici SMW-AUTOBLOK sono sempre a vostra disposizione

\*\* Per prese interne ridurre la massima forza di serraggio del 30%.



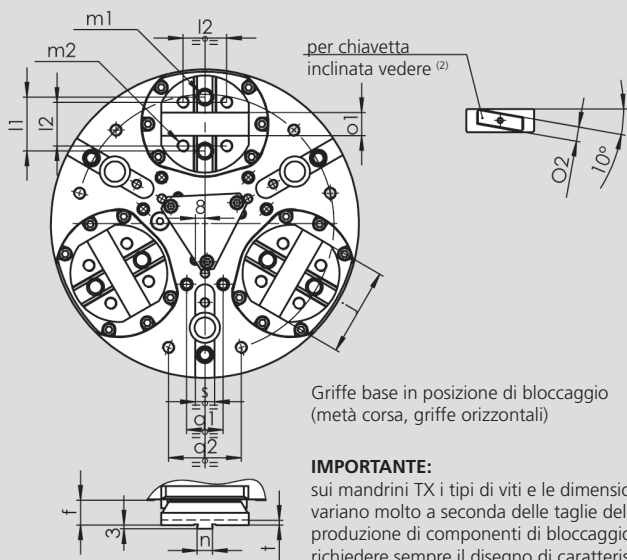
# Mandrini autostaffanti ad alta precisione

Ø 170 - 530 mm

- azione di staffaggio attiva
- incastro a CROCE
- 3 griffe

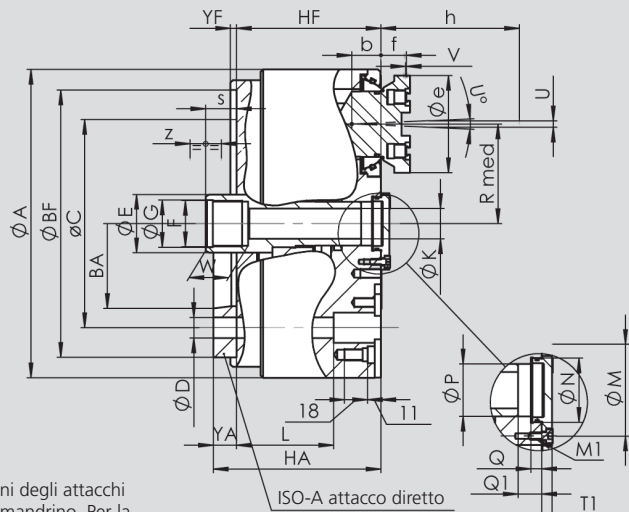
# TX-C

Autocentrante  
Griffe rigide



Griffe base in posizione di bloccaggio (metà corsa, griffe orizzontali)

**IMPORTANTE:**  
sui mandrini TX i tipi di viti e le dimensioni degli attacchi variano molto a seconda delle taglie del mandrino. Per la produzione di componenti di bloccaggio o per altri accessori richiedere sempre il disegno di caratteristiche del mandrino.



ISO-A attacco diretto

Con riserva di modifiche tecniche.  
Per maggiori informazioni contattare l'ufficio tecnico SMW-AUTOBLOK.

Modello SMW-AUTOBLOK			TX-C 170		TX-C 210		TX-C 250		TX-C 315		TX-C 400		TX-C 530	
Attacco			Z140	A5	Z170	A6	Z220	A8	Z220	A8	Z300	A11	Z380	A11
	<b>A</b>	mm	175		212		254		315		390		535	
	<b>Bf/BA H6</b>	mm	140	82.5	170	106.375	220	139.719	220	139.719	300	196.869	380	285.775
	<b>C</b>	mm	104.8		133.4		171.4		171.4		235		330.2	
	<b>D</b>	mm	11.5		13.5		17		17		21		25	
	<b>E</b>	mm	36		38		48		48		75		75	
	<b>F</b>	mm	M28x1.5		M32 x 1.5		M38 x 1.5		M38 x 1.5		M60x1.5		M60x1.5	
	<b>G H8</b>	mm	29		33		39		39		61		61	
	<b>Hf/HA</b>	mm	94	109	112	129	119	138	119	138	144	165	149	172
Passaggio centrale	<b>K</b>	mm	14		18		25		25		52		52	
	<b>L</b>	mm	68		82		80		80		94		97	
	<b>M</b>	mm	36		42		63		63		90		90	
Filetto/profondità	<b>M1</b>	mm	M5/12		M6/11		M6/14		M6/14		M8/17		M8/17	
	<b>N H8</b>	mm	28		34		44		44		75		75	
	<b>P</b>	mm	23		28		36		36		65		65	
	<b>Q</b>	mm	6		5.5		7.5		7.5		9		9	
A metà corsa	<b>Q1</b>	mm	13		14		16		16		21		21	
A metà corsa	<b>R med</b>	mm	55		64		82		107		130		190	
A metà corsa	<b>S</b>	mm	17		20		25		25		25		21	
	<b>T1</b>	mm	10		7		7		7		15		15	
Corsa radiale	<b>U°</b>	ang.	5.2°		5.2°		4.9°		4.9°		4.7°		4.7°	
Corsa radiale <sup>(1)</sup> <b>h</b>	<b>U</b>	mm	5.3		6.3		7		7		7.5		7.5	
Staffaggio std	<b>V</b>	mm	0.1		0.1		0.1		0.1		0.2		0.2	
	<b>W</b>	mm	25		25		30		30		25		25	
Corsa del manicotto	<b>Z</b>	mm	21		25		26		26		30		30	
	<b>b</b>	mm	19		22		24		24		29		29	
	<b>e</b>	mm	60		75		80		80		105		105	
	<b>f</b>	mm	17		21		21		21		28		28	
Altezza di riferimento	<b>h</b>	mm	40		48		58		58		63		63	
	<b>j</b>	mm	48		65.2		72.2		72.2		100.2		100.2	
	<b>l1</b>	mm	32		38		44.4		44.4		63.5		63.5	
	<b>l2</b>	mm	24		32		36		36		48		48	
Filetto/profondità	<b>m1</b>	mm	M10/13		M12/15		M12/15		M12/15		M16/18		M16/18	
Filetto/profondità	<b>m2</b>	mm	M8/12		M10/14		M10/14		M10/14		M12/14		M12/14	
	<b>n h8</b>	mm	7.94		7.94		12.7		12.7		12.7		12.7	
	<b>o1 H7</b>	mm	12.68		12.68		19.03		19.03		19.03		19.03	
	<b>o2 h7</b>	mm	9		9		12		12		12		12	
	<b>s H9</b>	mm	16		16		16		16		-		-	
	<b>t</b>	mm	4		4		4		4		7		7	
	<b>Yf</b>	mm	5		5		5		5		6		6	
	<b>q1</b>	mm	-		-		-		-		-		-	
	<b>q2</b>	mm	-		-		-		-		-		-	

<sup>(1)</sup> Calcolata alla distanza **h** dal mandrino (dove normalmente avviene il serraggio).

<sup>(2)</sup> SMW-AUTOBLOK 164: Catalogo generale