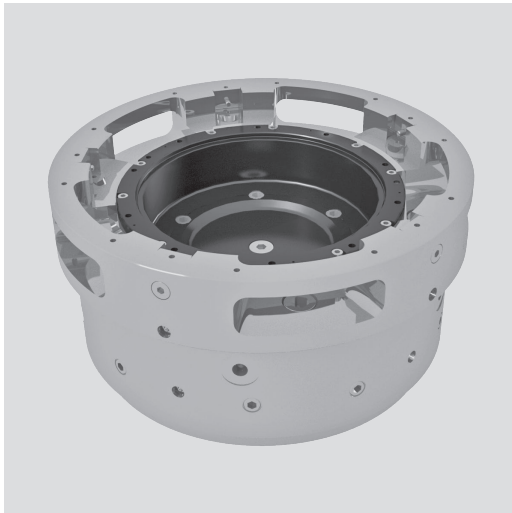


ACS-E 5

Autocentranti
a colonne inclinate

Mandrini autocentranti a colonne inclinate a 5 griffe Ø 145 - 520 mm

- con effetto staffante
- comandati da cilindro idraulico standard
- serraggio esterno



Applicazioni

- Produzione in serie da piccola a medio-grande richiedente tolleranze strette di con centricità e planarità
- Staffaggio del pezzo sul riferimento assiale durante il serraggio
- Ridotta perdita della forza di serraggio ad alta velocità
- Sono disponibili morsetti semilavorati temprati da tornire

Caratteristiche tecniche

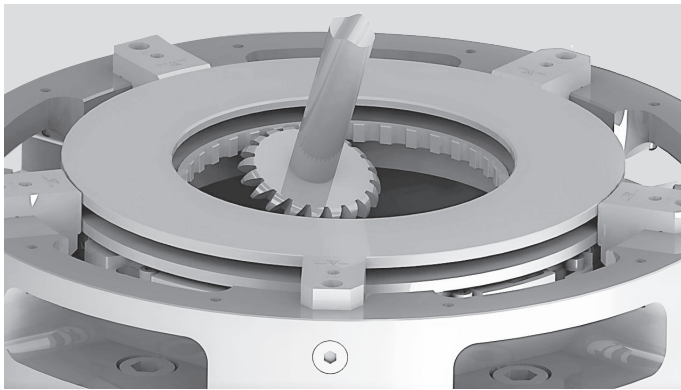
- Corpo del mandrino completamente cementato e temprato
- Finestre nel corpo mandrino per evacuazione dei trucioli
- Foro centrale per passaggio di refrigerante / aria

Dotazione standard

Mandrino a 5 griffe
con viti di fissaggio

Esempio di ordine

Mandrino a colonne inclinate a 5 griffe
con centraggio Z450
Modello ACS-E 5 520 Z450



La soluzione a 5 griffe garantisce un'equilibratura ancora più precisa delle forze di bloccaggio non presentando la contrapposizione di 2 griffe sullo stesso asse.

Tramite l'utilizzo di questa attrezzatura è possibile produrre:

- corone dentate
- alberi con ingranaggi interni/esterni
- chiavette o componenti a un solo ingranaggio con ruote dentate esterne e chiavette interne

Dati tecnici

Modello SMW-AUTOBLOK		ACS-E 5 145	ACS-E 5 210	ACS-E 5 520
Corsa per griffa	mm	2,6	2,6	4
Corsa del manicotto	mm	10	10	15
Forza assiale max	kN	12	20	20
Forza di serraggio max	kN	30	50	48
Velocità max	rpm	6500	5500	1000
Massa	Kg	11,19	24,5	220
Momento d'inerzia	Kg·m ²	0,03	0,13	7,4
Campo di presa	min	20	70	265
Campo di presa	max	70	140	420
Cilindri consigliati	Mod.	SIN-S 125	SIN-S 125	SIN-S 125
Cilindri consigliati	Mod.	SIN-S 150	SIN-S 150	SIN-S 150
Mandrino	Cod.	su richiesta	su richiesta	su richiesta
Morsetti duri	Cod.	su richiesta	su richiesta	su richiesta

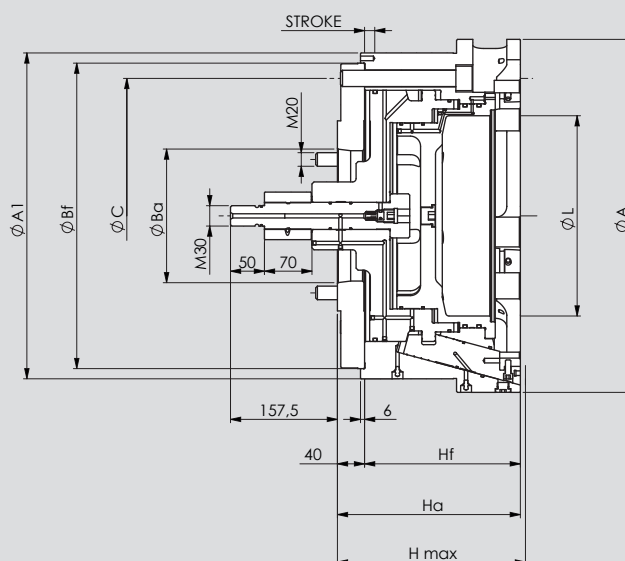
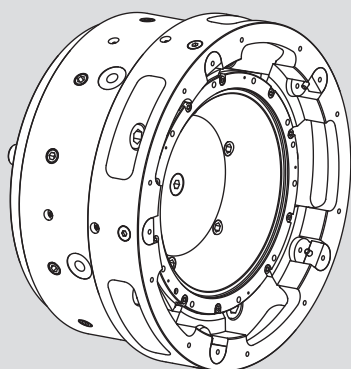
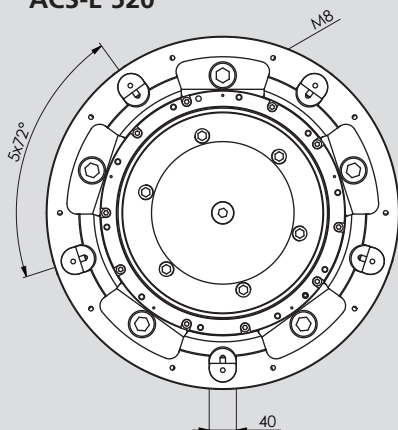
Mandrini autocentranti a colonne inclinate a 5 griffe Ø 145 - 520 mm

- con effetto staffante
- comandati da cilindro idraulico standard
- serraggio esterno

ACS-E 5

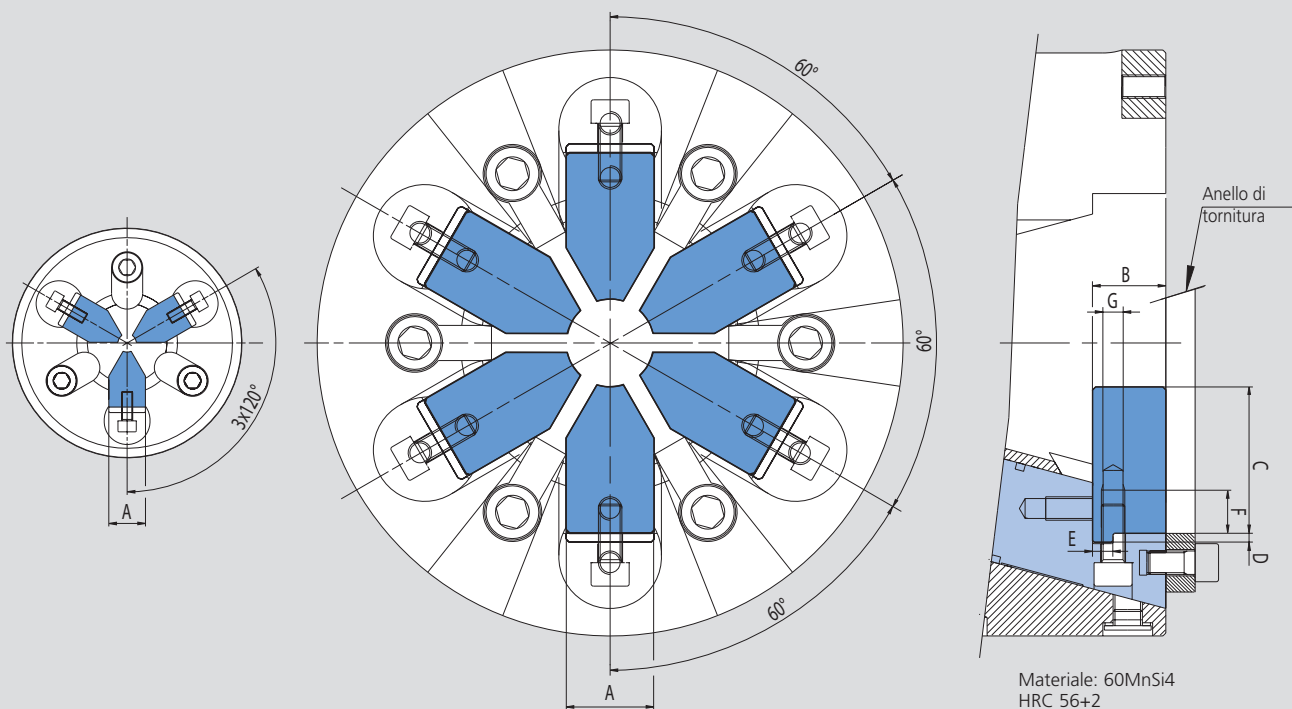
Autocentranti
a colonne inclinate

ACS-E 520



Con riserva di modifiche tecniche.
Per maggiori informazioni contattare l'ufficio tecnico SMW-AUTOBLOK.

Modello SMW-AUTOBLOK		ACS-E 145	ACS-E 210	ACS-E 5 520
Attacco		Z125	Z170	Z450
A	mm	147	210	520
A1	mm	140	190	480
Ba	mm	-	82,563	196.869
Bf	mm	125 H6	170 H6	450 H6
C	mm	104,8	133,4	405
H max.	mm	-	187	277
Ha	mm	-	182	269,5
Hf	mm	112	157	229,5
L	mm	75 H8	-	295
Corsa	mm	10	10	15



Con riserva di modifiche tecniche.
Per maggiori informazioni contattare l'ufficio tecnico SMW-AUTOBLOK.

Dati tecnici

Mod. SMW-AUTOBLOK ACS-E		110	130	145	170	200	220	260	320	350	450
Numero di griffe		3	3	3	3	3 / 6	3 / 6	3 / 6	3 / 6	3 / 6	6
	A h6	18	20	20	20	30	30	30	30	30	30
	B	18	20	20	20	25	25	25	25	25	25
	C	29.5	30	35	40	50	50	50	75	75	75
	D	3	3	3	3	3	3	3	3	3	3
	E g6	5	6	6	6	7	7	7	7	7	7
	F	13	13	13	13	15	15	15	15	15	15
	G	M6	M6	M6	M6	M8	M8	M8	M8	M8	M8
Gamma di serraggio		min.	4	10	20	30	30	50	90	90	208
Gamma di serraggio		max.	45	50	70	95	100	125	165	215	335
Morsetti duri (1 serie=3 pz.)	Cod.	69761110	69761310	69761410	69761710	69762010*	69762210*	69762210*	69763210*	69763210*	-
Anello tornitura griffe	Cod.	69111110	69111310	69111410	69111710	69112040	69112240	69112540	69113240	69113540	69114540
Codici ACS-E 3 griffe		77690111	77690113	77690114	77690117	77690120	77690122	77690125	77690132	77690135	-
Codici ACS-E 6 griffe		-	-	-	-	77690420	77690422	77690425	77690432	77690435	77690445

* per mandrino a 6 griffe considerare n.2 serie di 3 pz.

