

Lavorazione di tubi con i mandrini

BIG BORE 2G

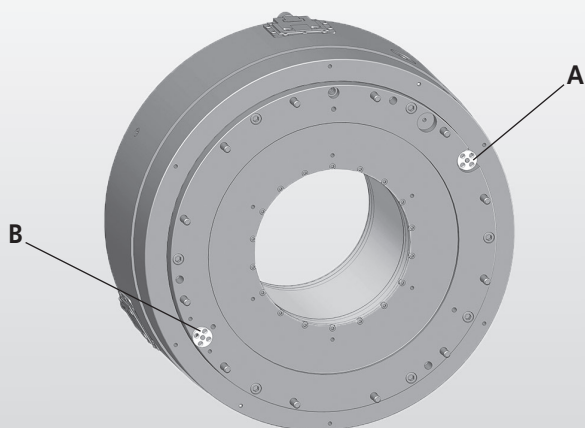
BB-EXL2G

BB-AZ2G

BB-FZA2G

BIG BORE BB-N-EXL2G

- Autocentrante
- Corsa delle griffe EXTRA LUNGA
- Comando del movimento griffe passo a passo

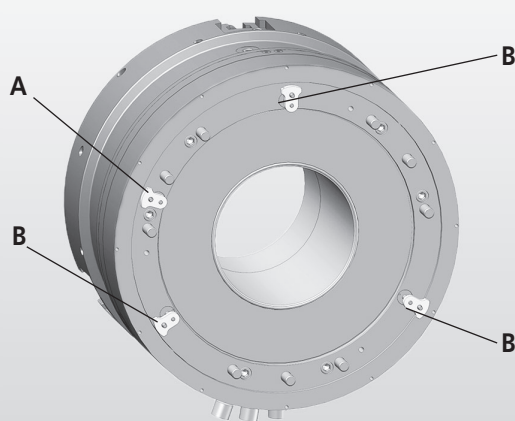


Dotazioni di sicurezza:

- A:** Controllo della pressione
- B:** Controllo della corsa

BIG BORE BB-AZ2G

- Autocentrante o compensante
- Corsa delle griffe EXTRA LUNGA

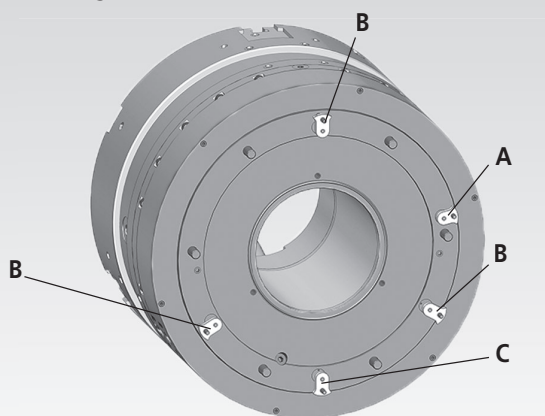


Dotazioni di sicurezza:

- A:** Controllo della pressione
- B:** Controllo corsa individuale per ciascuna griffa

BIG BORE BB-FZA2G

- mandrino a 6 griffe in sequenza (3 griffe di centraggio - 3 griffe compensanti)
- Corsa delle griffe EXTRA LUNGA (radiale e assiale)

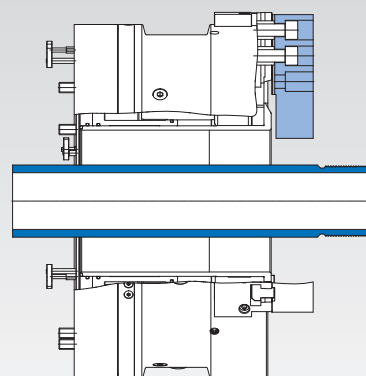


Dotazioni di sicurezza:

- A:** Controllo della pressione per griffe compensanti
- B:** Controllo corsa individuale per griffe compensanti
- C:** Controllo corsa per le griffe di centraggio retrattili

Tutti i mandrini 2G

- Corsa delle griffe EXTRA LUNGA
→ Grande spazio tra il tubo ed i morsetti



Corsa delle griffe EXTRA lunga per:

- Caricamento posteriore sicuro del tubo evitando urti con i morsetti
- Scaricamento posteriore sicuro del tubo evitando danni al filetto appena tornito

Vocabolario di serraggio

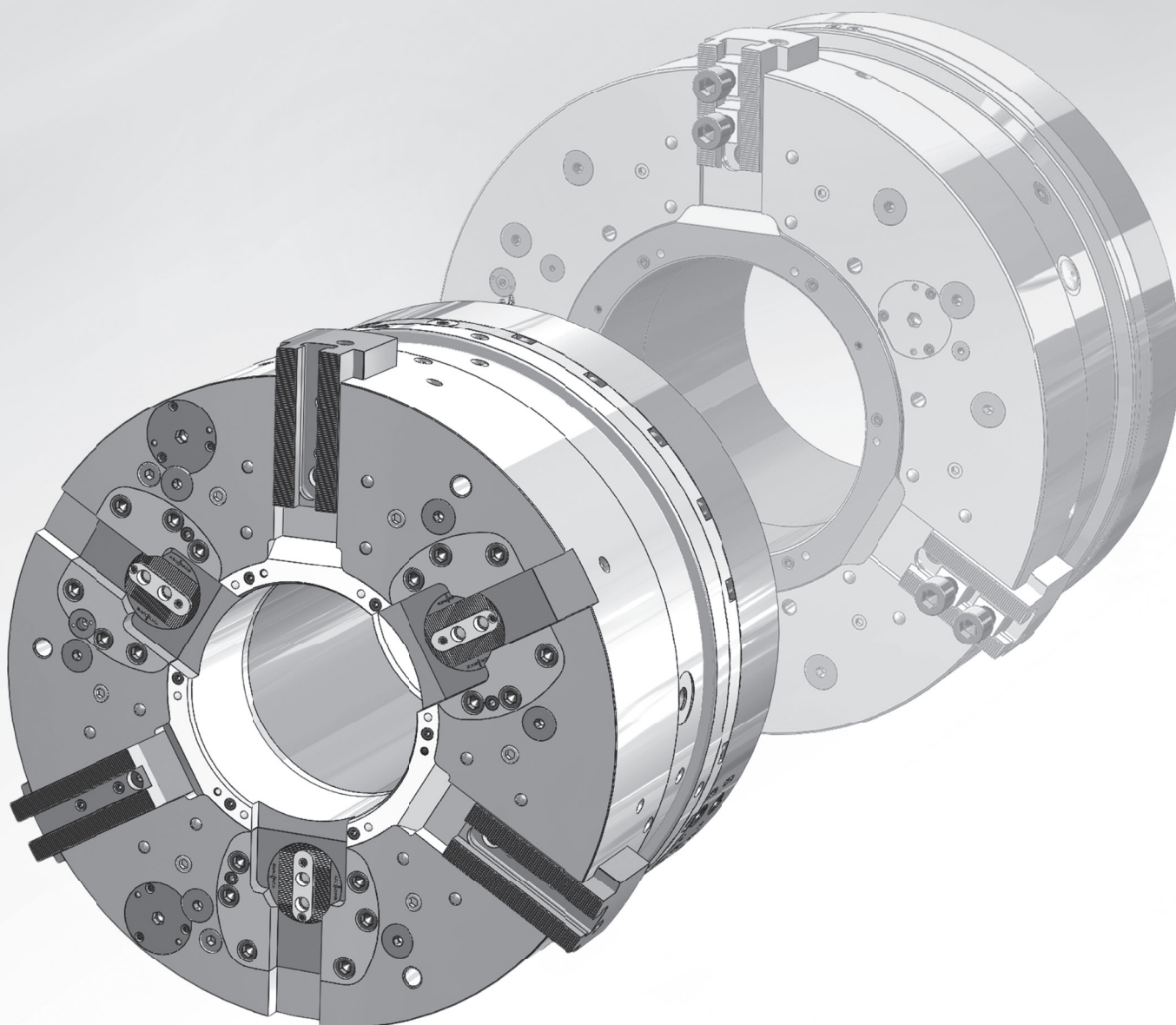
Corsa EXTRA lunga: la corsa del morsetto extra lunga avviene grazie al lungo movimento radiale delle griffe del mandrino BIG BORE 2G. Essa può essere una corsa completamente utilizzabile o una combinazione di una corsa rapida e corsa di serraggio. Una **corsa del morsetto EXTRA lunga** garantisce un sicuro caricamento e scaricamento del tubo.

Controllo corsa indipendente su ciascun morsetto: nella modalità di serraggio compensante, tutti e tre i morsetti dei mandrini BIG BORE 2G hanno un movimento radiale indipendente per compensare il disallineamento del tubo da lavorare. Il controllo corsa di ciascuna griffa è necessaria come unico modo per avere la sicurezza di escludere che una delle griffe sia arrivata a fine corsa prima di toccare il tubo.

Il controllo corsa su ciascun morsetto: assicura che tutti e 3 i morsetti sono nell'intervallo di corsa corretta e che il tubo verrà preso in modo preciso e sicuro. I segnali sono raccolti dai sensori di prossimità, e sono monitorati dall'unità di controllo pneumatica.

Controllo corsa delle griffe retrattili: sul mandrino BIG BORE FZA2G a 6 griffe sequenziali, i morsetti di centraggio sono usati solo a mandrino fermo per centrare i tubi nella zona di lavorazione. Il tubo è bloccato per la lavorazione solo con i morsetti di presa compensanti. Le griffe di centraggio sono quindi retratte per consentire la filettatura della zona precedentemente centrata. Per dare il segnale che i morsetti di centraggio sono stati retratti evitando interferenze con gli utensili, la posizione retratta dei morsetti di centraggio è monitorata da un sistema di controllo corsa per mezzo di sensori di prossimità.

Controllo della pressione: durante la lavorazione di un tubo, la pressione dell'aria che crea la forza di serraggio è mantenuta tramite una valvola di sicurezza. In caso di perdita di pressione, un sistema di controllo pressione manderà un segnale di allarme tramite un sensore di prossimità. Tutti i mandrini BIG BORE 2G hanno il controllo pressione come dotazione standard.

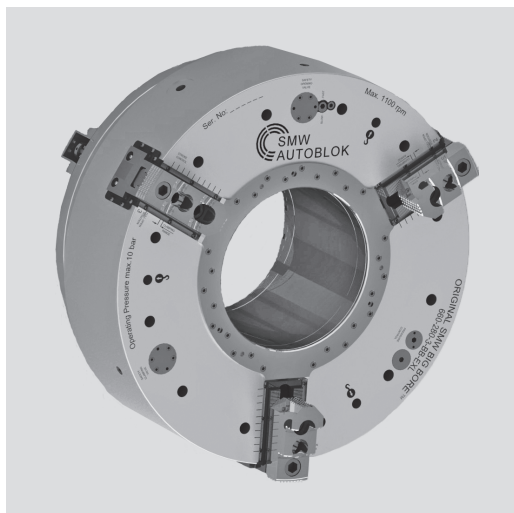


BIG BORE® BB-EXL2G

Dentatura in POLLICI

Autocentranti con cilindro pneumatico incorporato PASSAGGIO BARRA EXTRA GRANDE Ø 191 - 390 mm

- Ø mandrini 510 - 900
- 3 griffe
- Corsa dei morsetti estesa EXTRA lunga



Applicazioni

- Lavorazione delle estremità di tubi lunghi con collarino
- Corsa rapida e corsa di bloccaggio per tempi di attuazione brevi
- È possibile utilizzare il passaggio barra completo della macchina

Caratteristiche tecniche

- Adatto a movimento delle griffe passo a passo
- Autocentranti automatici per chiusure esterne con cilindro pneumatico incorporato
- Alimentazione dell'aria effettuata tramite anello distributore e guarnizione a profilo tipo SMW con mandrino fermo
- Le valvole anti-ritorno mantengono la pressione durante la lavorazione
- La pressione e la corsa di bloccaggio sono costantemente controllate tramite sistema di sicurezza, detettori e unità di controllo (solo per serraggio esterno)
- Sistema di controllo corsa (per evitare bloccaggi in corsa rapida)
- Corsa EXTRA lunga dei morsetti (in totale 1 1/2")

Dotazione standard

- Mandrino a 3 griffe
- 2 Raccordi G 1/2"
- 12 viti di fissaggio
- 3 golfari di sollevamento
- 1 serie di morsetti teneri + tasselli a T con viti
- Senza supporto fisso del distributore

Esempio di ordine

Big Bore BB-EXL2G 660/Z450

Accessori

Unità di controllo AC-BB/AC-XN

Principio inventato da SMW: alimentazione dell'aria con distributore e guarnizioni a profilo SMW

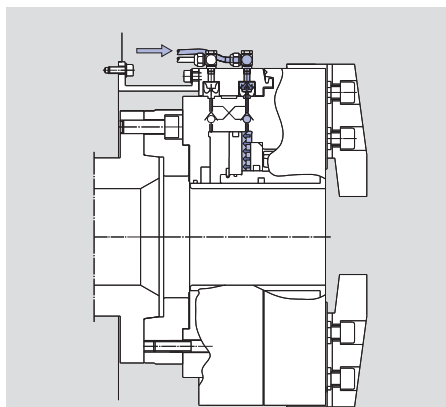


Fig. 1

Movimento di apertura/chiusura (possibile solo a mandrino fermo). Le guarnizioni a profilo si deformano radialmente per effetto della pressione pneumatica e aderiscono al corpo del mandrino, permettendo il riempimento del cilindro. Quando la pressione è raggiunta, l'alimentazione cessa e la doppia valvola anti-ritorno si blocca in posizione.

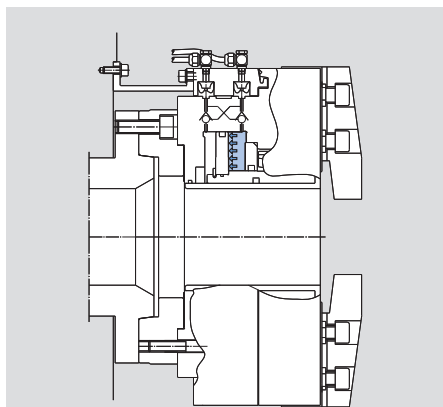


Fig. 2

Senza la pressione dell'aria le guarnizioni a profilo SMW tornano elasticamente in posizione espansa non toccando più il corpo del mandrino. La pressione di serraggio è mantenuta all'interno del cilindro e il mandrino può iniziare la rotazione.

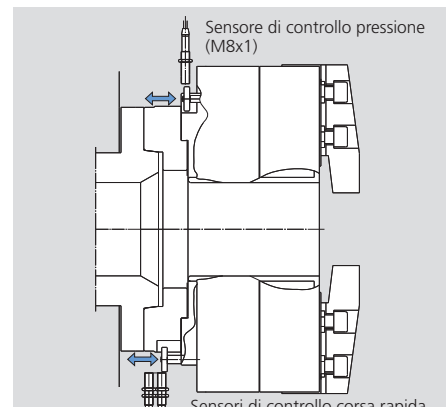
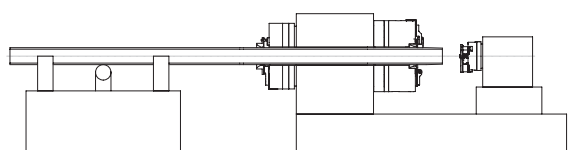
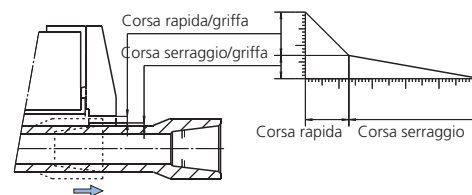


Fig. 3

Controllo di sicurezza della pressione: se la pressione scende al di sotto di un livello prefissato, un'asta di controllo attiva il sensore di prossimità che invia un segnale di allarme. **Controllo corsa dei morsetti:** se il pezzo è bloccato in una posizione della corsa non corretta, il disco di controllo corsa sarà nella zona di controllo del sensore di prossimità il quale invierà un segnale di allarme.



Lavorazione delle estremità di tubi con due mandrini per tornio



Dati tecnici

Modello SMW-AUTOBLOK		BB-EXL2G 510-191	BB-EXL2G 660-280	BB-EXL2G 900-390
Cod.		77784553	77784566	77784588
Passaggio barra	mm (poll.)	191 (7.52")	280 (11.02")	390 (15.35")
Corsa totale per griffa	mm (poll.)	38.5 (1.52")	38.5 (1.52")	38.5 (1.52")
Corsa rapida per griffa*	mm (poll.)	30 (1.18")	30 (1.18")	30 (1.18")
Corsa di serraggio per griffa	mm (poll.)	8.5 (0.33")	8.5 (0.33")	8.5 (0.33")
Pressione di esercizio min./max.	bar (psi)	2 / 10 (29 / 145)	2 / 10 (29 / 145)	2 / 10 (29 / 145)
Superficie pistone	cm ²	760	1300	1800
Forza di serraggio a 6 bar (87 psi)	kN (lbf)	115 (25853)	195 (43838)	270 (60698)
Velocità massima	giri/min.	1300	1100	700
Consumo d'aria/corsa delle griffe a 6 bar (87 psi)	litri	37	58	78
Massa (senza morsetti)	kg (lbs)	260 (573)	470 (1036)	950 (2094)
Momento d'inerzia	kg·m ²	10	30.4	112

* da NON utilizzare per il bloccaggio



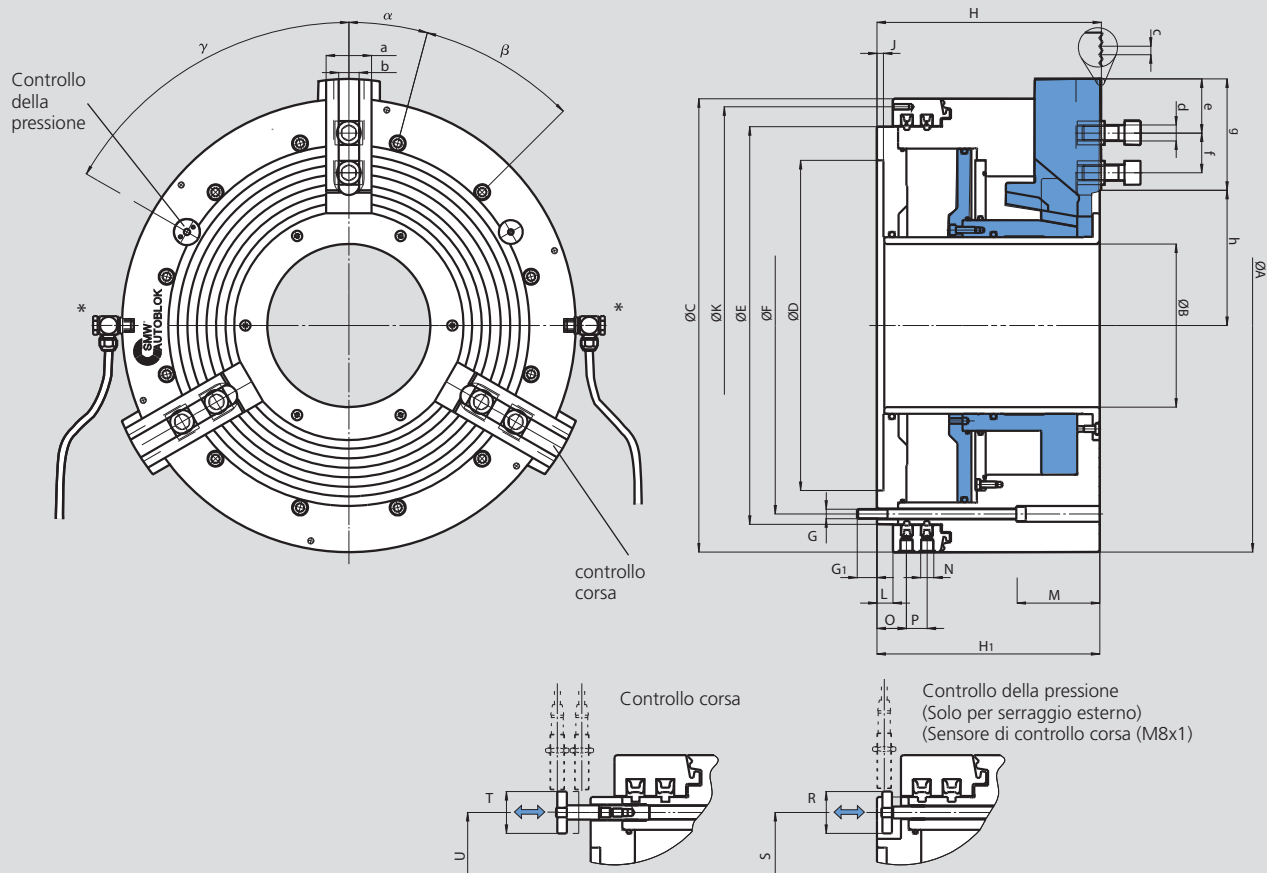
SMW-AUTOBLOK
394

BIG BORE® BB-EXL2G

Dentatura in POLLICI

Dimensioni e caratteristiche tecniche

Griffe aperte in posizione di serraggio esterno



Rappresentazioni ingrandite

Con riserva di modifiche tecniche.
Per maggiori informazioni contattare l'ufficio tecnico SMW-AUTOBLOK.

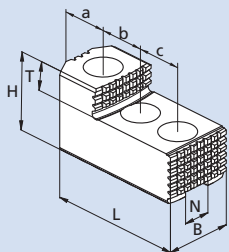
Modello SMW-AUTOBLOK			BB-EXL2G 510-191	BB-EXL2G 660-280	BB-EXL2G 900-390
Attacco			Z310	Z450	Z700
	A	mm	520	673	900
	B	mm	191	280	390
	C	mm	520	665	852
	D H6	mm	310	450	700
Interasse viti di fissaggio	E	mm	446	585	775
	F	mm	414	558	745
	G	mm	M12	M12	M16
	G1	mm	25	25	29
	H	mm	277	292	323
Interasse viti 6 x M8	H1	mm	270	285	314
	J	mm	8	8	8
	K	mm	500	640	830
Raccordi pneumatici	L	mm	25	25	33
	M	mm	115	110	143
	N	pollici	G 1/2"	G 1/2"	G 1/2"
	O	mm	46,5	46	54,5
	P	mm	36	36	33
	R	mm	35	35	35
	S	mm	414	554	745
	T	mm	35	35	35
	U	mm	414	554	745
	a	mm	57	62	75
	b	mm	25,5	25,5	30
Dentatura	c	pollici	3/32" x 90°	3/32" x 90°	3/32" x 90°
Vite ISO 4762 12.9	d	mm	M20	M20	M24
min.	e	mm	15	15	18
Distanza tasselli a T min./max.	f	mm	30 / 84	30 / 107	36 / 150
Lunghezza della dentatura	g	mm	110	142	194
min./max.	h	mm	151,5 / 190	199,5 / 238	262 / 300,5
	α	ang.	20	15	15
	β	ang.	9 x 40	12 x 30	12 x 30
Controllo della pressione	γ	ang.	83	60	60

BIG BORE® BB-EXL2G

Dentatura in POLLICI

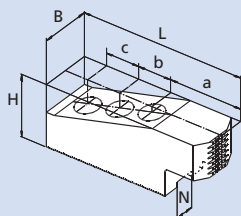
- Morsetti
- Tasselli a T

MHB-D Morsetti duri reversibili



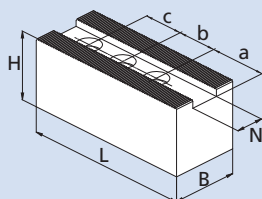
Mandrino BB-EXL2G	510-191	660-280	900-390
Tipo morsetto	MHB-D 500	MHB-D 500	MHB-D 800
Cod.	12084546	12084546	12088046
B	60	60	75
H	75	75	85
L	140	140	220
T	2 x 19	2 x 19	30
N	25.5	25.5	30
Dentatura	3/32" x 90°	3/32" x 90°	3/32" x 90°
a	46	46	51
b	38	38	62
c	38	38	62
kg/serie	6.6	6.6	19.5

GAB Morsetti duri



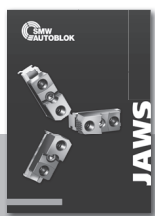
Mandrino BB-EXL2G	510-191	660-280	900-390
Tipo morsetto	GAB 500*	GAB 660	GAB 800
Cod.	12085146	12086646	12089046
B	55	55	75
H	73	73	82
L	195	255	320
N	25.5	25.5	30
Dentatura	3/32" x 90°	3/32" x 90°	3/32" x 90°
a	96	156	165
b	38	38	60
c	38	38	60
kg/serie	16.5	26.7	40.5

WBSA-D / WBC-D Morsetti teneri



Mandrino BB-EXL2G	510-191	660-280	900-390
Tipo morsetto	WBSA-D 500	WBSA-D 500	WBC 800
Cod.	12075050	12075050	12078040
B	60	60	80
H	60	60	80
L	170	170	320
N	25.5	25.5	30
Dentatura	3/32" x 90°	3/32" x 90°	3/32" x 90°
a	69	69	165
b	38	38	60
c	38	38	60
kg/pezzo	3.6	3.6	15

* per piccoli diametri di serraggio usare GAB-660



CATALOGO
MORSETTI

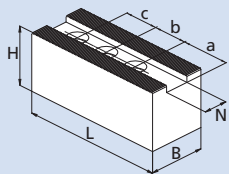
Richiesta o download da:
www.smwautoblok.com

- Morsetti
- Tasselli a T
- Flange

BIG BORE® BB-EXL2G

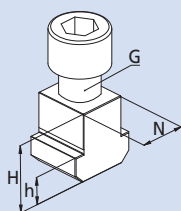
Dentatura in POLLICI

WBC-D, WBCL-D Morsetti teneri tornibilverisione lunga



Mandrino BB-EXL2G	510-191	660-280	900-390
Tipo morsetto	WBC-D 502	WBC-D 502	WBCL-D 800
Cod.	12075140	12075140	12079040
B	60	60	80
H	60	60	80
L	205	205	390
N	25.5	25.5	30
Dentatura	3/32" x 90°	3/32" x 90°	3/32" x 90°
a	104	104	230
b	38	38	60
c	38	38	60
kg	4.5	4.5	18

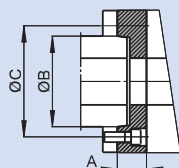
NST Tasselli a T



Mandrino BB-EXL2G	510-191	660-280	900-390
Tipo tassello	NST	NST	NST
Cod.	12065020	12065020	13063900
N	25.5	25.5	30
H	34	34	44
h	15	15	18
G	M 20	M 20	M24
Vite ISO 4762 12.9	M20 x 40	M20 x 40	M24 x 60

Flange per mandrini BIG BORE BB-EXL2G

ISO-A DIN 55026
Attacco



BB-EXL2G	510-191			660-280			900-390	
Naso macchina	A11	A15	A20	A11	A15	A20	A15	A20
Cod.	24115120	24125120	24175120	24116620	24126620	24176620	24128020	24178020

Flange di adattamento per montaggi a baionetta e camlock sono disponibili su richiesta.



CATALOGO
MORSETTI

Richiesta o download da:
www.smwautoblok.com