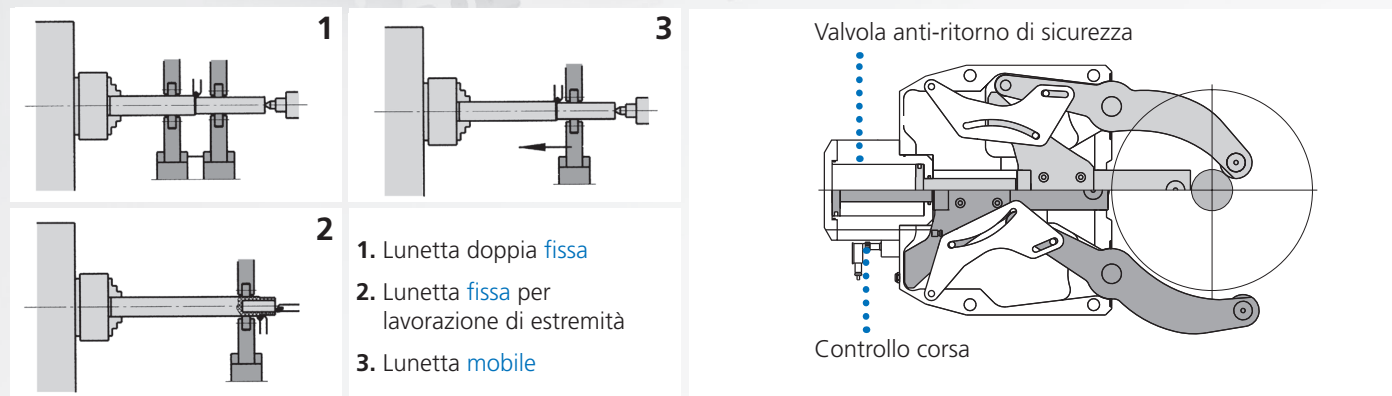


SMW-AUTOBLOK

Leader mondiale nel campo delle lunette



Applicazioni fisse o mobili

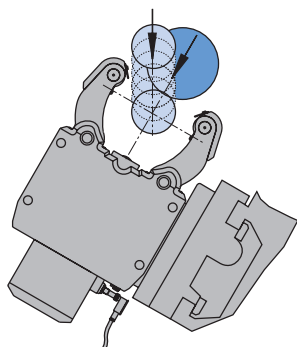


Dotazione standard

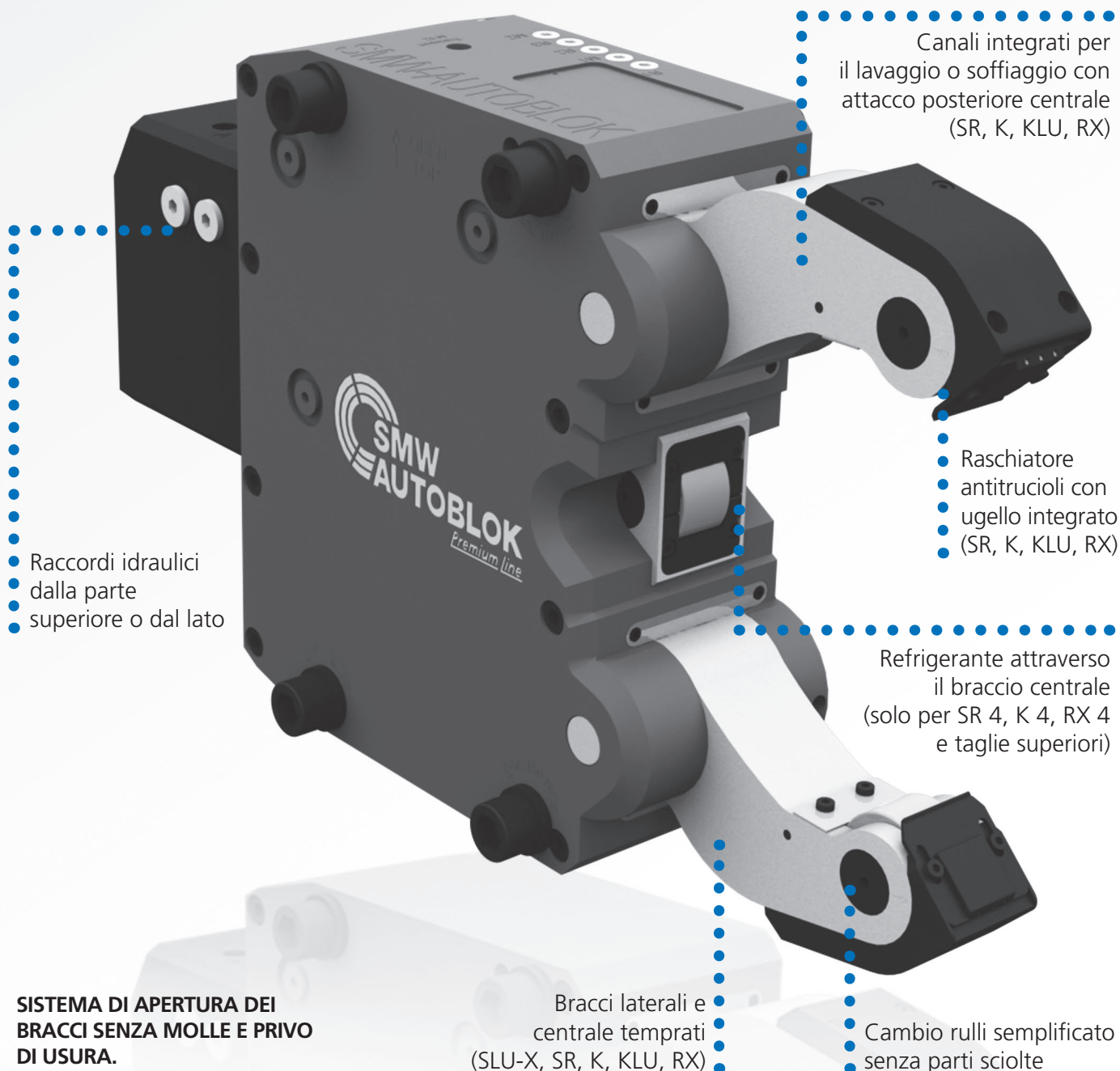
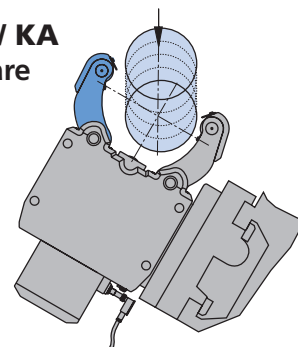
Modello Lunette	Serie Standard		Linea Base	Serie Premium					
	SLU-X	SLUB, SLUB-A		SR	SRA	SR-CL	K, KA	KLU, KLU-A	RX
Dimensione della lunetta	1 - 5.1	3 - 6	1 - 6	2 - 6	2 - 6	4 - 6	3 - 7.1	215 - 540	2 - 6.1
Corpo ermeticamente protetto	■			■	■	■	■	■	■
Valvola anti-ritorno di sicurezza	■	■	■	■	■	■	■	■	■
Controllo corsa	■	■	■	■	■	■	■	■	■
1 set di raschiatori antitrucioli 3 pezzi	■	■	■						
1 serie di raschiatori anti-truciolo con ugelli refrigerante				■	■	■	■	■	■
1 serie di rulli cilindrici	■	■	■	■	■	■	■	■	■
Raccordo per l'aria compressa	■	■	■	■	■	■	■	■	■
Attacco per refrigerante sui bracci esterni dai raschiatori				■	■	■	■	■	■
Valigetta utensileria varia	■	■		■	■	■	■	■	■

SLU-X® · SR® · K · KLU · RX

**SLU-X / SLU / SR /
K / KLU / RX**
grande capacità
di serraggio



SLU-A / SRA / KLU-A / KA
apertura supplementare
del braccio superiore
per caricamento
verticale e/o automatico



SLU-X®
SLUB/-A**SLU**
SLU-A**SR®/-CL**
SRA**KLU/-A**
K / KA**RX**

Opzione lubrificazione manuale (M)

(Tutti i tipi)

- Una soluzione economica adatta a condizioni di lavoro medie e limitata presenza di trucioli fini e sporcizia.
- I punti di lubrificazione ed i rulli sono ingrassati tramite ingrassatori con una pompa per grasso.
- Frequenze di lubrificazione 4-8 ore di lavoro a seconda delle condizioni di lavoro.
- Lubrificante: KPE 2R-20 DIN 51502

Opzione lubrificazione centralizzata olio (Z)

(Tutti i tipi)

- Per lavorazioni in grande serie ed elevata presenza di sporcizia.
- Per applicazioni con lunette mobili.
- Consigliamo di utilizzare la nostra centralina compatta con timer elettronico incorporato per l'impostazione degli intervalli di lubrificazione.
- Intervalli di lubrificazione 5 - 20 min.
- Pressione di esercizio min./max. della pompa di lubrificazione da 10 a 45 bar.
- Olio di lubrificazione con viscosità 46 mm²/s (classe di viscosità ISO).

Opzione lubrificazione olio + aria (OLD)

(Tutti i tipi)

- Per condizioni estreme di presenza di sporcizia, polvere, residui e refrigerante.
- La centralina compatta SMW-AUTOBLOK olio + aria con timer elettronico integrato per la regolazione degli intervalli di lubrificazione è indispensabile per questo tipo di lubrificazione.
- Nel condotto di lubrificazione viene immessa una determinata quantità di olio lubrificante a intervalli prestabiliti (1 - 4 min.).
- Il flusso d'aria costante (min. 3 bar) trasporta l'olio ai rulli e li mantiene puliti.
- Olio di lubrificazione con viscosità 46 mm²/s (classe di viscosità ISO).

Opzione per lubrificazione centralizzata a grasso (F) (non per lunette serie SLU/SLU-A/SLUB/SLUB-A)

- Per macchine con centralina di lubrificazione centralizzata a grasso.
- Per istruzioni di attuazione e la regolazione degli intervalli di lubrificazione, fare riferimento al manuale della macchina.
- Pressione di esercizio min./max. della pompa di lubrificazione da 30 a 45 bar.
- Grasso: classe NGII 0 o 1.

Opzione rulli cilindrici/sferici (Tutti i tipi)

- I rulli originali SMW-AUTOBLOK (classe di precisione P05) sono specificamente concepiti per le nostre lunette.
- La particolare ermeticità dei cuscinetti interni garantisce una ottima precisione e durata di vita.
- Dotazione standard: 1 serie di rulli cilindrici.
- Opzione: rulli sferici (per lunette a seguire), rulli sintetici in plastica e rulli in carburo.

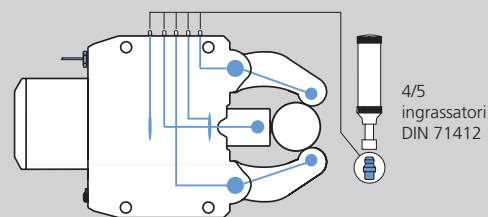
Rulli (Tutti i tipi)

- Rulli in acciaio (standard): pezzi non temprati.

Optional materiali disponibili:

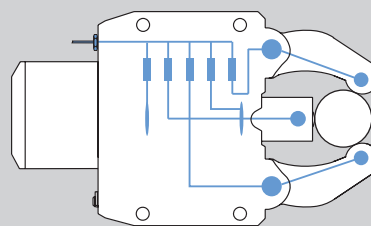
- Rulli in plastica: pezzi lucidati o cromati.
- Rulli in carburo: pezzi temprati, applicazioni di tornitura in duro.

Lubrificazione manuale (M)



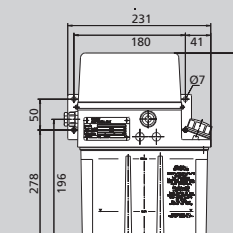
Lubrificazione centralizzata (Z)

Lubrificazione centralizzata G 1/8"



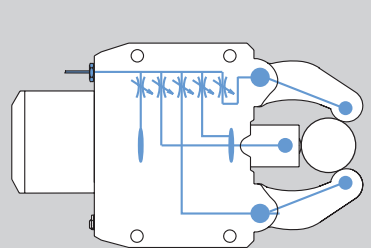
Centralina olio

Cod. 088707



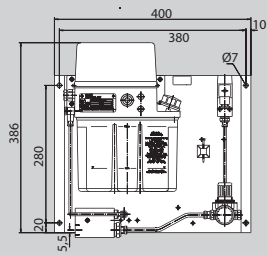
Lubrificazione olio + aria (OLD)

Lubrificazione centralizzata G 1/8"



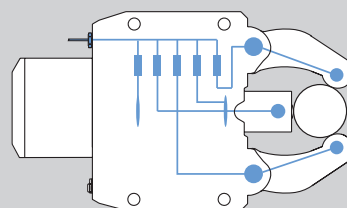
Centralina olio + aria

Cod. 088708

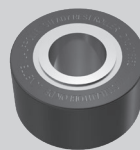


Lubrificazione centralizzata a grasso (F)

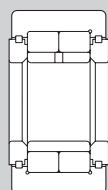
Lubrificazione centralizzata G 1/8"



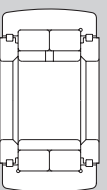
Rulli originali SMW-AUTOBLOK



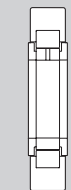
cilindrici



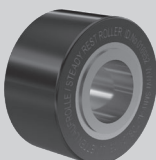
sferici



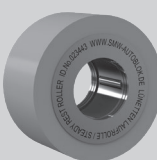
stretti



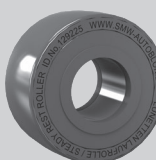
Rulli in acciaio



Rulli in plastica



Rulli in carburo



SLU-X®
SLUB/-A

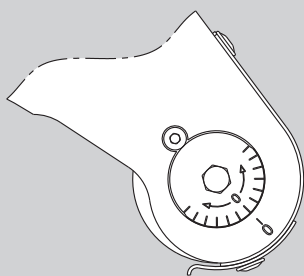
SLU
SLU-A

SR®/-CL
SRA

KLU /-A
K / KA

RX

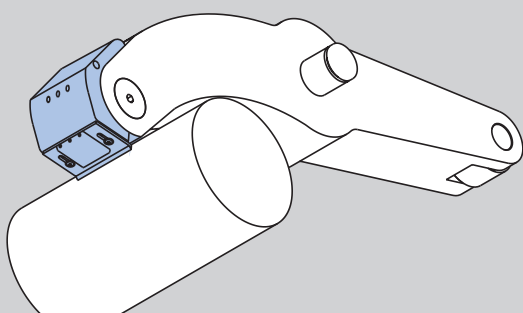
Regolazione fine del centraggio



Opzione regolazione eccentrica del centraggio (Tutti i tipi)

- Per la rapida regolazione fine del centraggio tramite i 2 perni rulli sui bracci esterni.
- Per evitare di svitare e riposizionare la lunetta sul supporto ad ogni piccola regolazione.
- Regolazione fine solo con lunetta a bracci aperti!

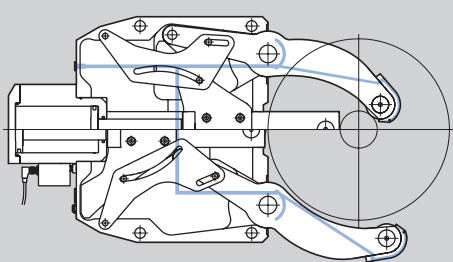
Canali di lavaggio per refrigerante/aria



Canali di lavaggio (solo per SR/K/KLU/RX)

- Canali di lavaggio integrati con attacco centrale per refrigerante/aria di lavaggio/pulizia dei rulli sui bracci tramite raschiatore anti-trucioli con ugelli integrati.
- Dotazione standard sulle lunette SR / K / KLU / RX.
- Dalla taglia SR-4 / K4 a salire anche con reaschiatori con refrigerante per il braccio centrale.

Raschiatore anti-trucioli refrigerante/aria



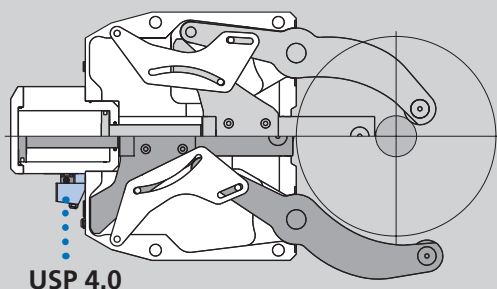
Raschiatore anti-trucioli con ugello integrato (solo per SR/K/KLU/RX)

- Impedisce l'ingresso dei trucioli tra i rulli e il pezzo in lavorazione.
- Il fluido in pressione che fuoriesce a monte ed a valle del raschiatore con ugelli, lava il truciolo tra i rulli e il pezzo e evita accumuli di truciolo sui bracci.

Solo per lunette con canali per refrigerante / aria attraverso i bracci = Benefici:

- Assicurazione di centratura costante.
- Nessun danno del pezzo e dei rulli causati da trucioli/sporcizia.
- Minore consumo del rullo = meno costi.

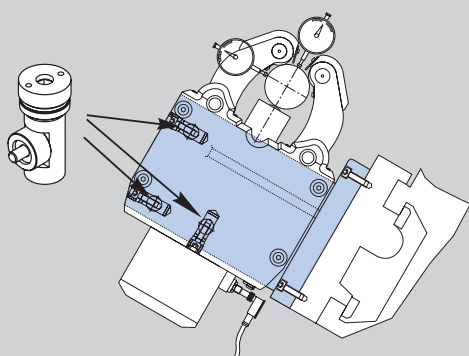
USP 4.0 sistema di controllo lineare



Opzione sistema di controllo corsa lineare USP 4.0 (non SLU, SLUB, SLU-A, SLUB-A, KLU)

- Il sistema di misura lineare USP 4.0 consente il monitoraggio permanente della posizione dei bracci delle lunette lungo tutto il campo di presa.
- Evita collisioni con il pezzo in lavorazione/ la torretta/ il caricatore ecc.
- Tempi di processo ridotti grazie all'apertura parziale controllata dei bracci delle lunette.
- USP 4.0: entrata: 24 V uscita output: 0-10V / 4 – 20 mA

Supporto lunetta con sistema di regolazione

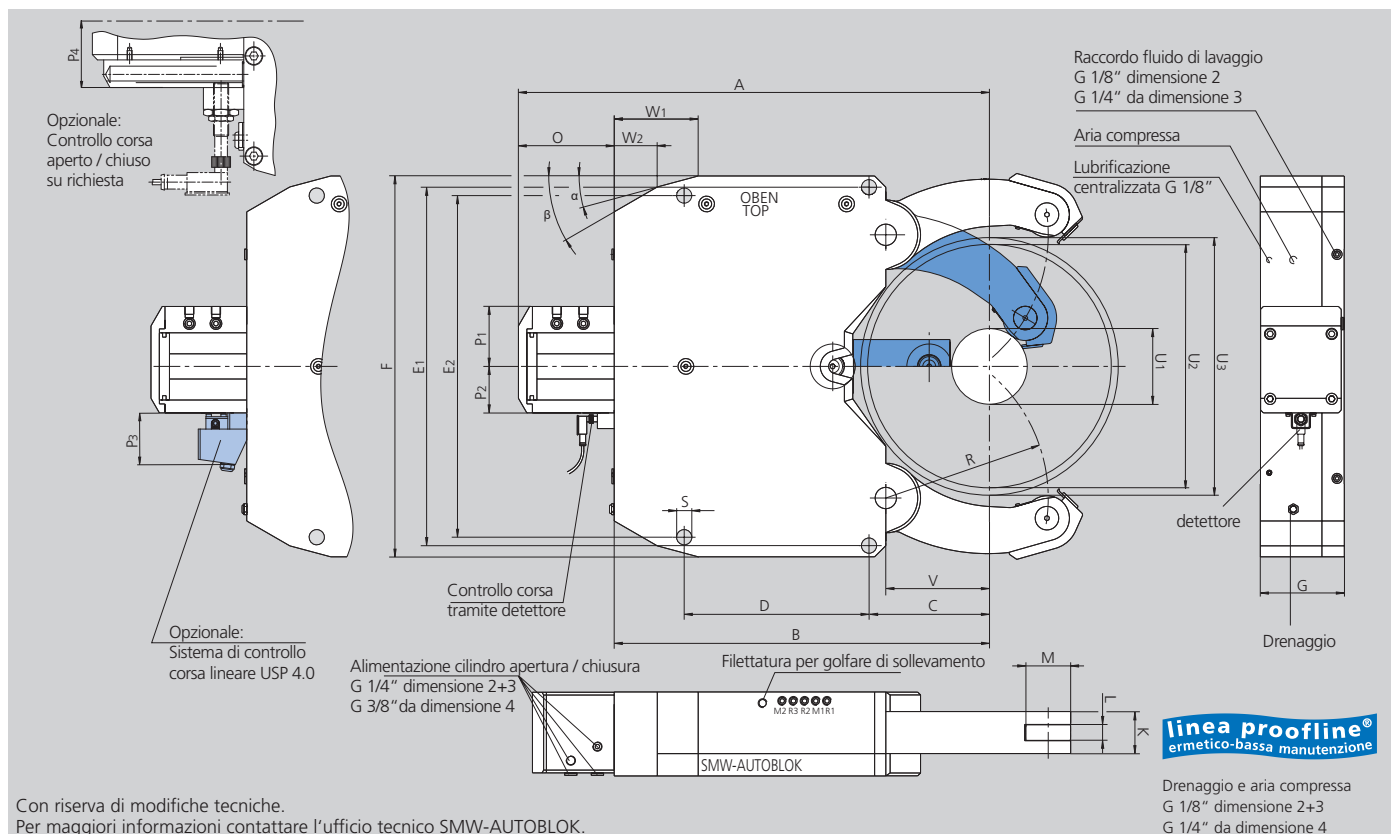


Supporto della lunetta

- La precisione di una lunetta dipende, oltre che da altri fattori, dal suo supporto.
- Per la regolazione facile e rapida della lunetta in asse, consigliamo i nostri **supporti lunetta** con sistema di regolazione integrato.
- La SMW-AUTOBLOK può fornire il supporto corretto per tutte le applicazioni.

Lunette autocentranti automatiche
serie Premium

- Canali di lavaggio integrati
- Sistema di controllo corsa lineare oppure tramite detettore
- proofline® = ermetici - bassa manutenzione



Con riserva di modifiche tecniche.
Per maggiori informazioni contattare l'ufficio tecnico SMW-AUTOBLOK.

Drenaggio e aria compressa
G 1/8" dimensione 2+3
G 1/4" da dimensione 4

Modello SMW-AUTOBLOK Dim.		K 2	K 3	K 4	K 4.1	K 5	K 5.1	K 6	K 6.1
Capacità di ser. con raschiatore anti-trucioli con ugelli	U1	25	65	52	90	80	100	135	215
	U2	180	235	280	330	390	410	460	510
Diametro spostamento assiale max.	U3	188	242	285	331	404	424	464	512
	A	400	443	582	612	753	763	816	815.5
	B	305	355	460	490	607	617	670	680
	C	120	150	168	198	230	240	215	245
	D	120	140	180	180	240	240	330	300
	E1	270	312	360	360	445	445	640	640
	E2	270	312	360	360	445	445	610	610
	F	295	345	400	400	485	485	680	680
	G	75	105	125	125	150	150	150	150
	K	35	45	60	60	75	75	75	75
Larghezza dei rulli	L	19	25	25	25	29	29	29	29
Diametro dei rulli	M	35	47	52	52	62	62	80	80
	O	95	88	122	122	146	146	146	135.5
	P1	63	92	91	91	97	97	107	107
	P2	40	62	67	67	73	73	83	83
	P3	54	54	54	54	54	54	54	54
	P4	-	-	91	91	97	97	107	107
	R	124	155	200	228	265	275	290	310
	S	14	18	23	23	23	23	27	27
	V	90	115	140	170	195	205	185	215
	W1	50	50	110	110	130	130	150	155
	α	10	15°	15°	15°	15°	15°	15°	20°
	W2	26.1	10	59.8	59.8	50.6	50.6	77	87.1
	β	35°	30°	30°	30°	30°	30°	30°	30°
Superficie pistone*	cm²	19.6	38.5	63	63	78	78	113	113
Pressione di esercizio min./max.	bar	8 / 70	8 / 80	8 / 70	8 / 70	8 / 80	8 / 80	8 / 80	8 / 80
Forza di serraggio massima/rullo	daN	450	1000	1500	1500	2000	2000	3000	3000
Precisione di serraggio in tutto il campo di presa	mm	0.03	0.05	0.06	0.06	0.07	0.07	0.07	0.07
Ripetibilità	mm	0.005	0.007	0.007	0.007	0.01	0.01	0.01	0.01
Velocità periferica massima dei rulli	m/min	800	725	715	715	600	600	560	560
Massa approssimativa	kg	52	64	114	116	209	209	335	330

* Cilindri che differiscono dallo standard disponibile su richiesta.

- Guida all'ordine
- Accessori
- Particolari soggetti ad usura

K

Lunette autocentranti automatiche
serie Premium

Lunetta K con controllo corsa tramite detettore

Dimensione lunetta		2	3	4	4.1	5	5.1	6	6.1
K-M lubrificazione manuale	Cod.	223566	127251	129901	129121	127485	127559	127491	127497
K-Z lubrificazione centralizzata	Cod.	223565	127252	129900	129120	127484	127558	127490	127496
K-OLD lubrificazione centralizzata olio + aria	Cod.	223567	127253	129902	129122	127486	127560	127492	127498
K-F lubrificazione centralizzata a grasso	Cod.	223568	220200	129903	129400	221815	221100	223494	223495

Lunetta K con sistema di controllo corsa lineare USP 4.0, output 4 - 20 mA







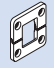
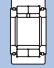
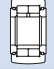

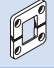


Dimensione lunetta		2	3	4	4.1	5	5.1	6	6.1
K-M lubrificazione manuale	Cod.	su richiesta	su richiesta	su richiesta	su richiesta	su richiesta	su richiesta	su richiesta	su richiesta
K-Z lubrificazione centralizzata	Cod.	228730	228731	228732	228862	228733	228734	228735	228736
K-OLD lubrificazione centralizzata olio + aria	Cod.	su richiesta	su richiesta	su richiesta	su richiesta	su richiesta	su richiesta	su richiesta	su richiesta
K-F lubrificazione centralizzata a grasso	Cod.	su richiesta	su richiesta	su richiesta	su richiesta	su richiesta	su richiesta	su richiesta	su richiesta

Lunetta K con sistema di controllo corsa lineare USP 4.0, output 0 - 10 V

Dimensione lunetta		2	3	4	4.1	5	5.1	6	6.1
K-M lubrificazione manuale	Cod.	su richiesta	su richiesta	su richiesta	su richiesta	su richiesta	su richiesta	su richiesta	su richiesta
K-Z lubrificazione centralizzata	Cod.	228830	228831	228832	228863	228833	228834	228835	228836
K-OLD lubrificazione centralizzata olio + aria	Cod.	su richiesta	su richiesta	su richiesta	su richiesta	su richiesta	su richiesta	su richiesta	su richiesta
K-F lubrificazione centralizzata a grasso	Cod.	su richiesta	su richiesta	su richiesta	su richiesta	su richiesta	su richiesta	su richiesta	su richiesta

Modello K

♦ identifica particolari soggetti ad usura, per i quali è raccomandata una scorta

Dimensione lunetta		2	3	4	4.1	5	5.1	6	6.1
Centralina per lubrificazione centralizzata olio Contenuto 2.7 l, 220 V *, **		088707	088707	088707	088707	088707	088707	088707	088707
Centralina per lubrificazione centralizzata olio + aria Contenuto 2.7 l, 220 V *, **		088708	088708	088708	088708	088708	088708	088708	088708
Sistema eccentrico di regolazione centratura (2 pz. per lunetta) lubrificazione man./centralizzata		127237	127240	128474	128474	125612	125612	124894	124894
Detettore induttivo di prossimità		087926	087926	087926	087926	087926	087926	087926	087926
Raschiatore anti-trucioli con ugelli refrigerante/aria		128106	124024	125797	125797	125816	125816	125837	125837
Raschietto per raschiatore con ugelli refrigerante/aria	 ♦	128108	124026	126904	126904	126888	126888	126694	126694
Raschiatore per rullo centrale	 ♦	200154	198950	200151	200151	200152	200152	203268	203268
Rulli cilindrici	 ♦	016952	016951	016953	016953	018345	018345	026594	026594
Rulli sferici per lunette a seguire	 ♦	017658	018433	018443	018443	019545	019545	121302	121302
Rulli in plastica ***	 ♦	029451	023443	023672	023672	023650	023650	227357	227357
Raschiatore anti-truciolo in 2 pezzi, per rulli in plastica	 ♦	204211	204212	204214	204214	204216	204216	-	-
Rulli in carburo	 ♦	129223	129225	220918	220918	222038	222038	su richiesta	su richiesta
Sistema di regolazione 1 Serie = 3 pz.		200178	200178	200179	200179	200179	200179	200179	200179

* Specificare la tensione desiderata al momento dell'ordine

** Disponibile su richiesta 110 V.

*** Attenzione: Ridurre la forza di serraggio! Si prega riferirsi al valore di forza di serraggio indicata sul rullo.