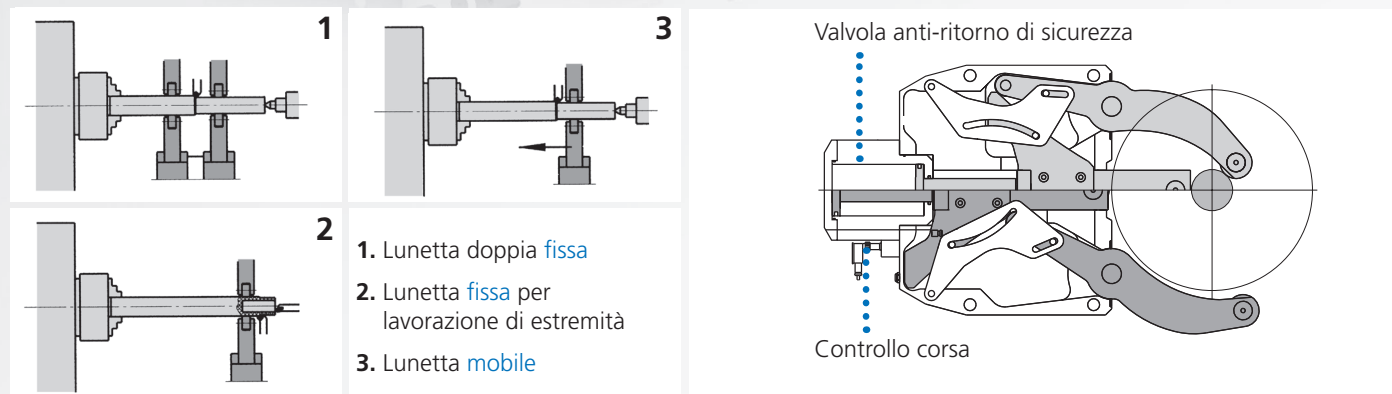


# SMW-AUTOBLOK

## Leader mondiale nel campo delle lunette



### Applicazioni fisse o mobili

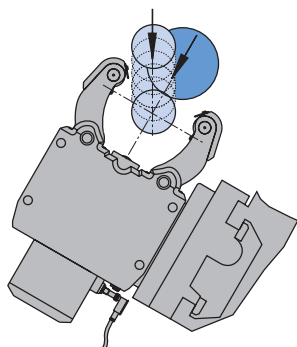


### Dotazione standard

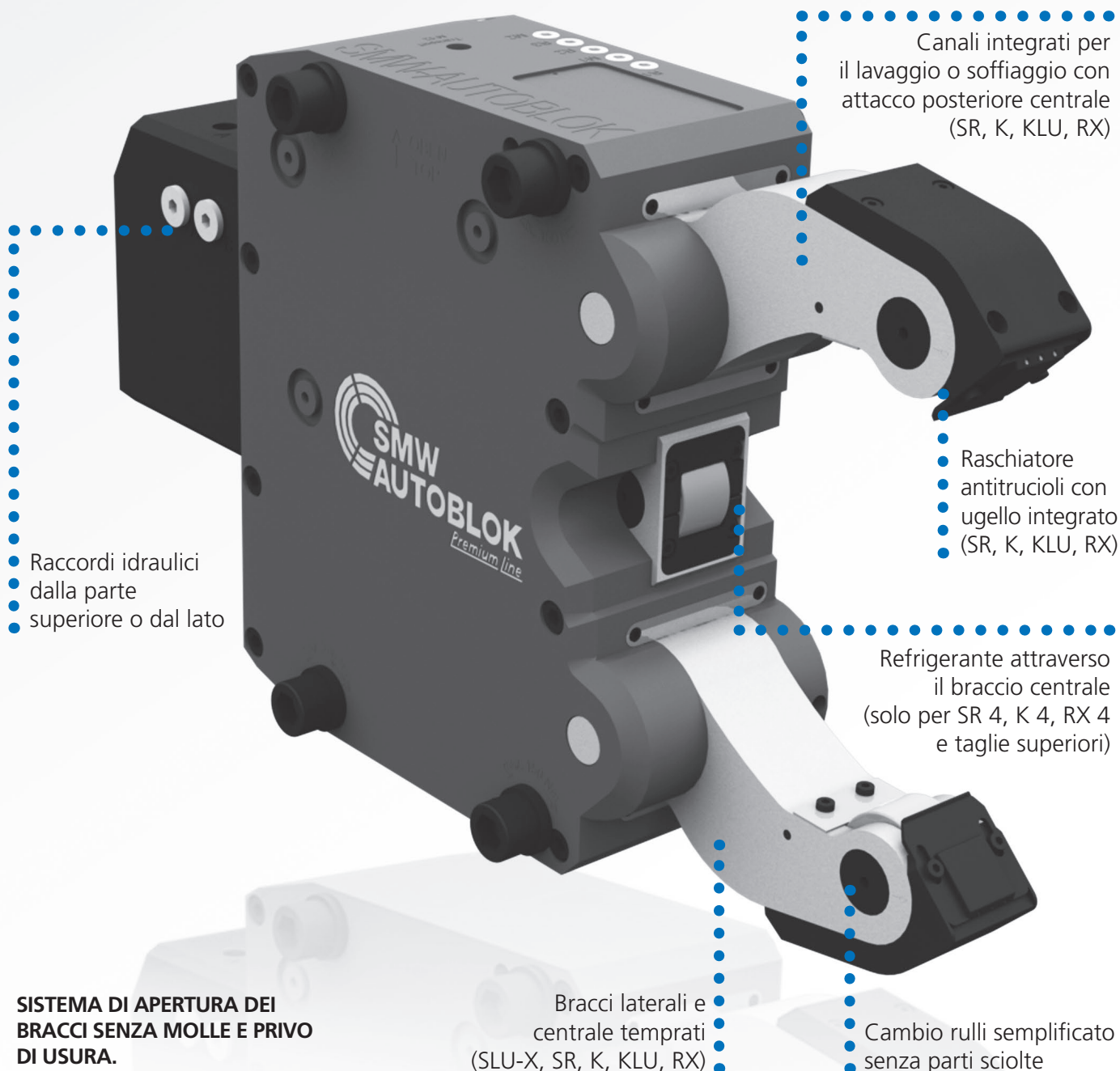
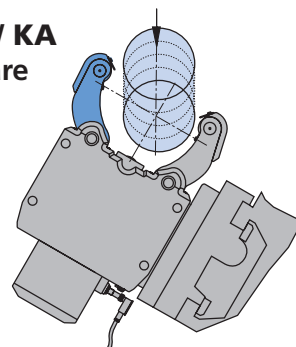
Modello Lunette	Serie Standard		Linea Base	Serie Premium					
	SLU-X	SLUB, SLUB-A		SR	SRA	SR-CL	K, KA	KLU, KLU-A	RX
<b>Dimensione della lunetta</b>	<b>1 - 5.1</b>	<b>3 - 6</b>	<b>1 - 6</b>	<b>2 - 6</b>	<b>2 - 6</b>	<b>4 - 6</b>	<b>3 - 7.1</b>	<b>215 - 540</b>	<b>2 - 6.1</b>
Corpo ermeticamente protetto	■			■	■	■	■	■	■
Valvola anti-ritorno di sicurezza	■	■	■	■	■	■	■	■	■
Controllo corsa	■	■	■	■	■	■	■	■	■
1 set di raschiatori antitrucioli 3 pezzi	■	■	■						
1 serie di raschiatori anti-truciolo con ugelli refrigerante				■	■	■	■	■	■
1 serie di rulli cilindrici	■	■	■	■	■	■	■	■	■
Raccordo per l'aria compressa	■	■	■	■	■	■	■	■	■
Attacco per refrigerante sui bracci esterni dai raschiatori				■	■	■	■	■	■
Valigetta utensileria varia	■	■		■	■	■	■	■	■

# SLU-X® · SR® · K · KLU · RX

**SLU-X / SLU / SR /  
K / KLU / RX**  
grande capacità  
di serraggio



**SLU-A / SRA / KLU-A / KA**  
apertura supplementare  
del braccio superiore  
per caricamento  
verticale e/o automatico



**SLU-X®**  
**SLUB/-A****SLU**  
**SLU-A****SR®/-CL**  
**SRA****KLU/-A**  
**K / KA****RX**

### Opzione lubrificazione manuale (M)

#### (Tutti i tipi)

- Una soluzione economica adatta a condizioni di lavoro medie e limitata presenza di trucioli fini e sporcizia.
- I punti di lubrificazione ed i rulli sono ingrassati tramite ingrassatori con una pompa per grasso.
- Frequenze di lubrificazione 4-8 ore di lavoro a seconda delle condizioni di lavoro.
- Lubrificante: KPE 2R-20 DIN 51502

### Opzione lubrificazione centralizzata olio (Z)

#### (Tutti i tipi)

- Per lavorazioni in grande serie ed elevata presenza di sporcizia.
- Per applicazioni con lunette mobili.
- Consigliamo di utilizzare la nostra centralina compatta con timer elettronico incorporato per l'impostazione degli intervalli di lubrificazione.
- Intervalli di lubrificazione 5 - 20 min.
- Pressione di esercizio min./max. della pompa di lubrificazione da 10 a 45 bar.
- Olio di lubrificazione con viscosità 46 mm<sup>2</sup>/s (classe di viscosità ISO).

### Opzione lubrificazione olio + aria (OLD)

#### (Tutti i tipi)

- Per condizioni estreme di presenza di sporcizia, polvere, residui e refrigerante.
- La centralina compatta SMW-AUTOBLOK olio + aria con timer elettronico integrato per la regolazione degli intervalli di lubrificazione è indispensabile per questo tipo di lubrificazione.
- Nel condotto di lubrificazione viene immessa una determinata quantità di olio lubrificante a intervalli prestabiliti (1 - 4 min.).
- Il flusso d'aria costante (min. 3 bar) trasporta l'olio ai rulli e li mantiene puliti.
- Olio di lubrificazione con viscosità 46 mm<sup>2</sup>/s (classe di viscosità ISO).

### Opzione per lubrificazione centralizzata a grasso (F) (non per lunette serie SLU/SLU-A/SLUB/SLUB-A)

- Per macchine con centralina di lubrificazione centralizzata a grasso.
- Per istruzioni di attuazione e la regolazione degli intervalli di lubrificazione, fare riferimento al manuale della macchina.
- Pressione di esercizio min./max. della pompa di lubrificazione da 30 a 45 bar.
- Grasso: classe NGII 0 o 1.

### Opzione rulli cilindrici/sferici (Tutti i tipi)

- I rulli originali SMW-AUTOBLOK (classe di precisione P05) sono specificamente concepiti per le nostre lunette.
- La particolare ermeticità dei cuscinetti interni garantisce una ottima precisione e durata di vita.
- Dotazione standard: 1 serie di rulli cilindrici.
- Opzione: rulli sferici (per lunette a seguire), rulli sintetici in plastica e rulli in carburo.

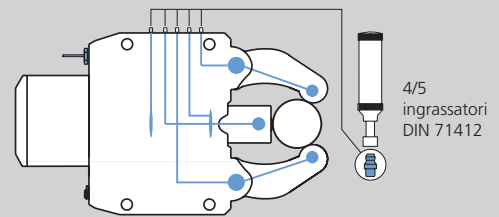
### Rulli (Tutti i tipi)

- Rulli in acciaio (standard): pezzi non temprati.

#### Optional materiali disponibili:

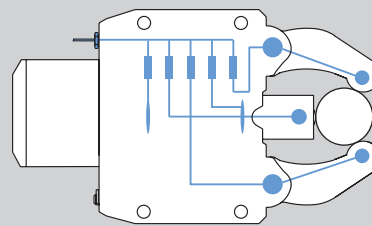
- Rulli in plastica: pezzi lucidati o cromati.
- Rulli in carburo: pezzi temprati, applicazioni di tornitura in duro.

### Lubrificazione manuale (M)



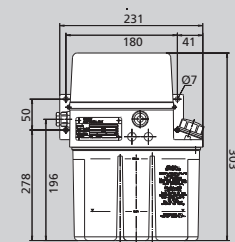
### Lubrificazione centralizzata (Z)

Lubrificazione centralizzata G 1/8"



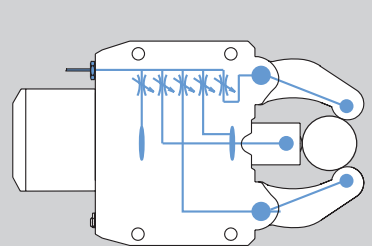
### Centralina olio

Cod. 088707



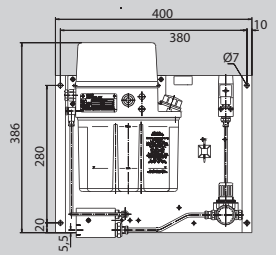
### Lubrificazione olio + aria (OLD)

Lubrificazione centralizzata G 1/8"



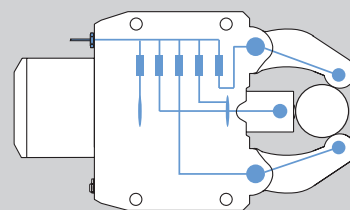
### Centralina olio + aria

Cod. 088708

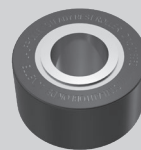


### Lubrificazione centralizzata a grasso (F)

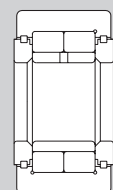
Lubrificazione centralizzata G 1/8"



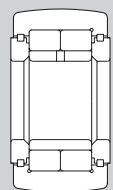
### Rulli originali SMW-AUTOBLOK



#### cilindrici



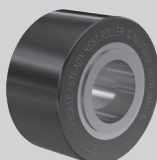
#### sferici



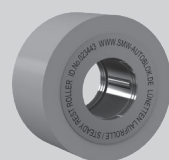
#### stretti



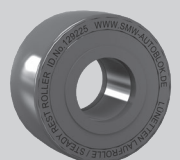
### Rulli in acciaio



### Rulli in plastica



### Rulli in carburo



**SLU-X®**  
**SLUB/-A**

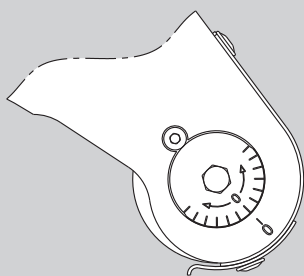
**SLU**  
**SLU-A**

**SR® /-CL**  
**SRA**

**KLU /-A**  
**K / KA**

**RX**

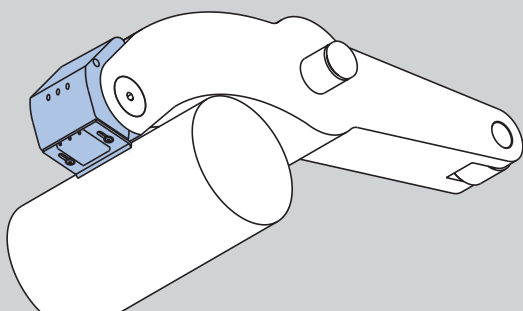
#### Regolazione fine del centraggio



#### Opzione regolazione eccentrica del centraggio (Tutti i tipi)

- Per la rapida regolazione fine del centraggio tramite i 2 perni rulli sui bracci esterni.
- Per evitare di svitare e riposizionare la lunetta sul supporto ad ogni piccola regolazione.
- Regolazione fine solo con lunetta a bracci aperti!

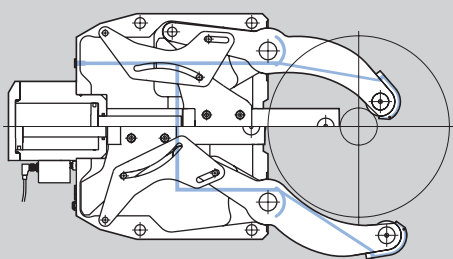
#### Canali di lavaggio per refrigerante/aria



#### Canali di lavaggio (solo per SR/K/KLU/RX)

- Canali di lavaggio integrati con attacco centrale per refrigerante/aria di lavaggio/pulizia dei rulli sui bracci tramite raschiatore anti-trucioli con ugelli integrati.
- Dotazione standard sulle lunette SR / K / KLU / RX.
- Dalla taglia SR-4 / K4 a salire anche con reaschiatori con refrigerante per il braccio centrale.

#### Raschiatore anti-trucioli refrigerante/aria



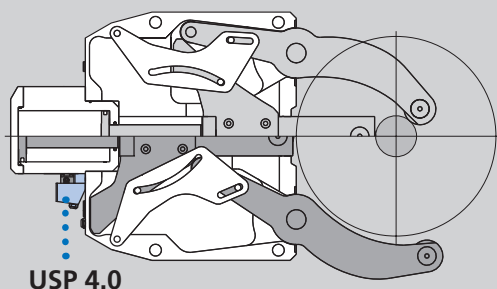
#### Raschiatore anti-trucioli con ugello integrato (solo per SR/K/KLU/RX)

- Impedisce l'ingresso dei trucioli tra i rulli e il pezzo in lavorazione.
- Il fluido in pressione che fuoriesce a monte ed a valle del raschiatore con ugelli, lava il truciolo tra i rulli e il pezzo e evita accumuli di truciolo sui bracci.

#### Solo per lunette con canali per refrigerante / aria attraverso i bracci = Benefici:

- Assicurazione di centratura costante.
- Nessun danno del pezzo e dei rulli causati da trucioli/sporcizia.
- Minore consumo del rullo = meno costi.

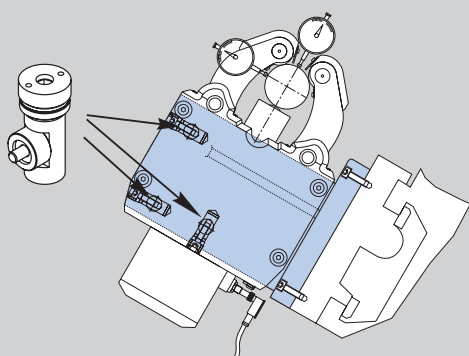
#### USP 4.0 sistema di controllo lineare



#### Opzione sistema di controllo corsa lineare USP 4.0 (non SLU, SLUB, SLU-A, SLUB-A, KLU)

- Il sistema di misura lineare USP 4.0 consente il monitoraggio permanente della posizione dei bracci delle lunette lungo tutto il campo di presa.
- Evita collisioni con il pezzo in lavorazione/ la torretta/ il caricatore ecc.
- Tempi di processo ridotti grazie all'apertura parziale controllata dei bracci delle lunette.
- USP 4.0: entrata: 24 V uscita output: 0-10V / 4 – 20 mA

#### Supporto lunetta con sistema di regolazione

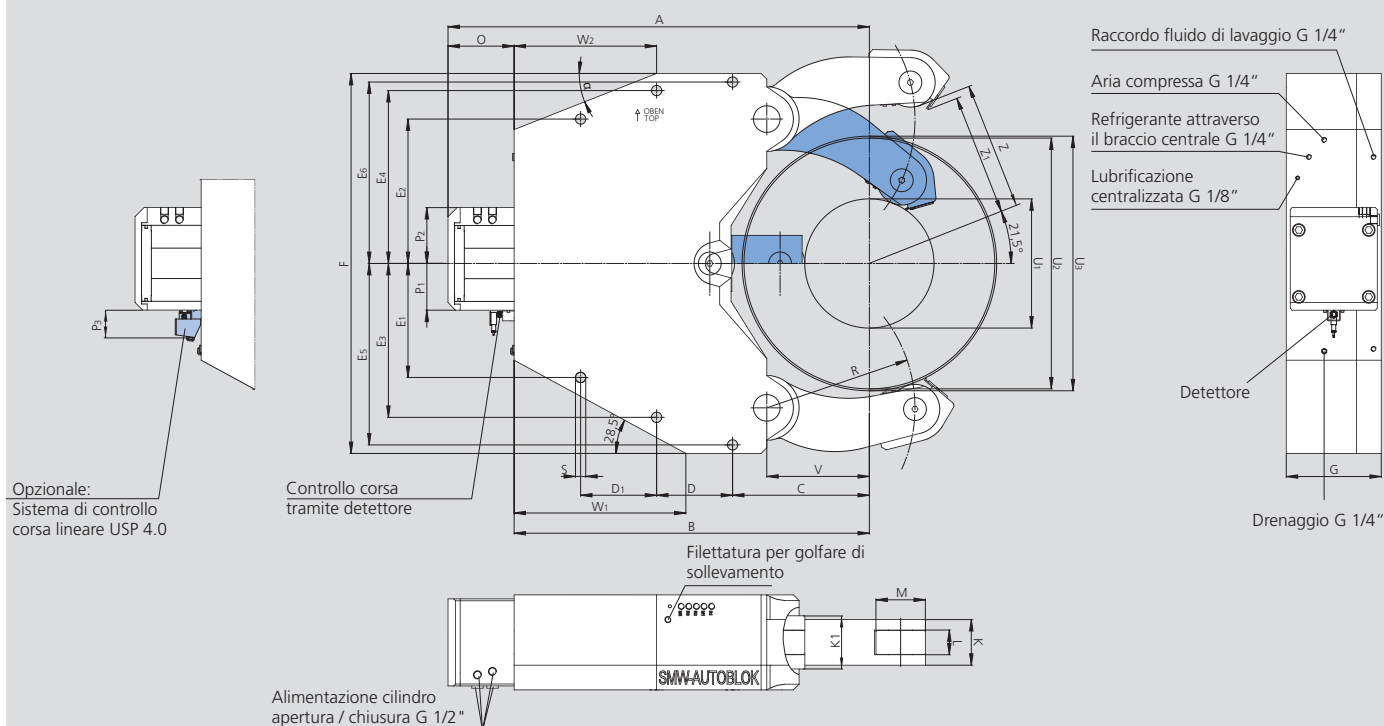


#### Supporto della lunetta

- La precisione di una lunetta dipende, oltre che da altri fattori, dal suo supporto.
- Per la regolazione facile e rapida della lunetta in asse, consigliamo i nostri **supporti lunetta** con sistema di regolazione integrato.
- La SMW-AUTOBLOK può fornire il supporto corretto per tutte le applicazioni.

**Lunette con apertura supplementare del braccio superiore per caricamento verticale**

- Canali di lavaggio integrati
- Guida doppia del braccio centrale per sopportare carichi pesanti
- Perni eccentrici di regolazione e lavaggio dei rulli



Con riserva di modifiche tecniche.  
Per maggiori informazioni contattare l'ufficio tecnico SMW-AUTOBLOK.

**linea proofline®**  
ermetico-bassa manutenzione

Modello SMW-AUTOBLOK		KA 7	KA 7.1
Capacità di ser. con raschiatore anti-trucioli con ugelli	U1	340	650
	U2	660	910
Diametro spostamento assiale max.	U3	670	916
Caricamento verticale senza coperchio anti-trucioli a molla	Z	347.6	472
Caricamento verticale con coperchio antitrucioli a molla	Z1	330.7	456
	A	1109	1165
	B	935	1015
	C	360	450
	D	210	220
	D1	210	220
	E1	300	240
	E2	380	320
	E3	405	365
	E4	455	415
	E5	477.5	477.5
	E6	477.5	477.5
	F	1000	1000
	G	250	250
Larghezza bracci laterali	K	120	120
Larghezza braccio centrale	K1	140	140
	L	65	65
	M	130	130
	O	174	150
	P1	123	123
	P2	147	147
	R	390	530
	S	27	27
	V	270	390
	W1	452	522
	W2	375	485
	$\alpha$	21.5°	22°
Superficie pistone	cm <sup>2</sup>	314	314
Pressione di esercizio min./max.	bar	80	80
Forza di serraggio massima/ruolo	daN	8500	8500
Precisione di serraggio in tutto il campo di presa	mm	0.08	0.08
Ripetibilità	mm	0.03	0.03
Velocità periferica massima dei rulli	m/min	560	560
Massa approssimativa	kg	975	896

- Guida all'ordine
- Accessori
- Particolari soggetti ad usura

**Lunetta KA con controllo corsa tramite detettore**

Dimensione lunetta		KA 7	KA 7.1
<b>KA-M</b> lubrificazione manuale	Cod.	222901	222951
<b>KA-Z</b> lubrificazione centralizzata	Cod.	222900	222950
<b>KA-OLD</b> lubrificazione centralizzata olio + aria	Cod.	222902	222952
<b>KA-F</b> lubrificazione centralizzata a grasso	Cod.	222903	222953

**Lunetta KA con sistema di controllo corsa lineare USP 4.0, output 4 - 20 mA**






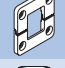
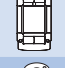

Dimensione lunetta		KA 7	KA 7.1
<b>KA-M</b> lubrificazione manuale	Cod.	su richiesta	su richiesta
<b>KA-Z</b> lubrificazione centralizzata	Cod.	228737	228738
<b>KA-OLD</b> lubrificazione centralizzata olio + aria	Cod.	su richiesta	su richiesta
<b>KA-F</b> lubrificazione centralizzata a grasso	Cod.	su richiesta	su richiesta

**Lunetta KA con sistema di controllo corsa lineare USP 4.0, output 0 - 10 V**

Dimensione lunetta		KA 7	KA 7.1
<b>KA-M</b> lubrificazione manuale	Cod.	su richiesta	su richiesta
<b>KA-Z</b> lubrificazione centralizzata	Cod.	228837	228838
<b>KA-OLD</b> lubrificazione centralizzata olio + aria	Cod.	su richiesta	su richiesta
<b>KA-F</b> lubrificazione centralizzata a grasso	Cod.	su richiesta	su richiesta

**Modello KA**

◆ identifica particolari soggetti ad usura, per i quali è raccomandata una scorta

Dimensione lunetta		KA 7	KA 7.1
Centralina per lubrificazione centralizzata olio Contenuto 2.7 l, 220 V *, **		088707	088707
Centralina per lubrificazione centralizzata olio + aria Contenuto 2.7 l, 220 V *, **		088708	088708
Detettore induttivo di prossimità		087926	087926
Raschiatore anti-trucioli con ugelli refrigerante/aria		222944	222944
Raschietto raschiatore anti-trucioli con ugelli refrigerante/aria	 ◆	222994	222994
Raschiatore per rullo centrale	 ◆	202358	202358
Rulli cilindrici	 ◆	028525	028525
Sistema di regolazione 1 Serie = 3 pz.		205696	205696

\* Specificare la tensione desiderata al momento dell'ordine

\*\* Disponibile su richiesta 110 V