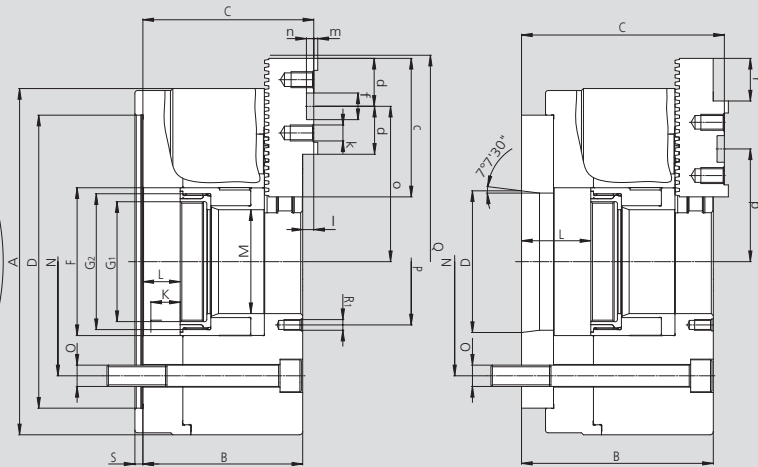


Posizione delle griffe: aperte per serraggio esterno

Griffe base posizione „o”

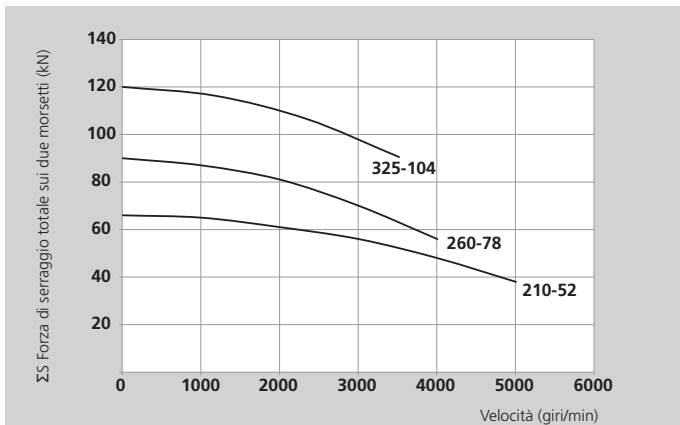
Griffe base posizione „p”



Con riserva di modifiche tecniche.
Per maggiori informazioni contattare l'ufficio tecnico SMW-AUTOBLOK.

| Modello KNCS-N | | KNCS-N 210-52-2 | | | KNCS-N 260-78-2 | | | | KNCS-N 325-104-2 | | | | | |
|----------------|---|--------------------------|---------|-----------------|-----------------|-------|-----------------|---------|-------------------|-----------------------|---------|---------|------|------|
| Attacco | | Z170 | A06 | A08 | Z170 | Z220 | A06 | A08 | Z220 | Z300 | A08 | A11 | | |
| | A | 215 | | | 260 | | | | 324 | | | | | |
| | B | 105 | 122 | 124 | 120 | 120 | 137 | 139 | 129.9 | 129.9 | 148.9 | 150.9 | | |
| | C | 109.9 | 126.9 | 128.9 | 128.3 | 128.3 | 145.3 | 147.3 | 139.2 | 139.2 | 158.2 | 160.2 | | |
| | D H6 | 170 | 106.375 | 139.719 | 170 | 220 | 106.375 | 139.719 | 220 | 300 | 139.719 | 196.869 | | |
| | E | 168 | | | 210 | | | | 268 | | | | | |
| | F | 85 | | | 111 | | | | 144 | | | | | |
| | Ghiera filettata/profondità | G1 M60 x 1.5 / 16 | | | M90 x 2.0 / 20 | | | | M115 x 2.0 / 22 | | | | | |
| | Filetto manicotto/profondità | G2 M75 x 2.0 / 19 | | | M102 x 2.0 / 23 | | | | M132 x 2.0 / 25 | | | | | |
| | Corsa manicotto | K 25 | | | 28 | | | | 28 | | | | | |
| | Max. | L 25 | 42 | 44 | 28 | 28 | 45 | 47 | 28.1 | 28.1 | 47.1 | 49.1 | | |
| | M | 52 | | | 78 | | | | 104 | | | | | |
| | Interasse viti di fissaggio | N 133.4 | | 171.4 | 133.4 | 171.4 | 133.4 | 171.4 | 171.4 | 235.0 | 171.4 | 235.0 | | |
| | Vite di fissaggio | O M12 | | M16 | M12 | M16 | M12 | M16 | M16 | M20 | M16 | M20 | | |
| | P | 72 | | | 95 | | | | 130 | | | | | |
| | Max. Ø | Q 261 | | | 307 | | | | 385 | | | | | |
| | Filettatura / profondità | R1 M6 / 10 | | | M8 / 14 | | | | M10 / 16 | | | | | |
| | Filettatura / profondità | R2 M10 / 12 | | | M10 / 18 | | | | M10 / 16 | | | | | |
| | S | 6 | | | 6 | | | | 6 | | | | | |
| | a | 22 | | | 26 | | | | 32 | | | | | |
| | b f7 | 10 | | | 12 | | | | 12 | | | | | |
| | c | 85 | | | 104 | | | | 115 | | | | | |
| | d | 33 | | | 36 | | | | 36 | | | | | |
| | f H7 | 20 | | | 20 | | | | 20 | | | | | |
| | g | 40 | | | 40 | | | | 40 | | | | | |
| | Filettatura / profondità | k M8 / 13 | | | M12 / 17 | | | | M12 / 17 | | | | | |
| | l | 4.9 | | | 8.3 | | | | 9.3 | | | | | |
| | m | 2.5 | | | 3 | | | | 3 | | | | | |
| | n | 4.5 | | | 5.5 | | | | 6 | | | | | |
| | Max. / min. | o 96.72 / 68.45 | | | 116.65 / 83.65 | | | | 155.783 / 106.301 | | | | | |
| | Max. / min. | p 77.74 / 49.47 | | | 84.66 / 51.66 | | | | 111.781 / 62.299 | | | | | |
| | Passo denti griffa base | - | | | 4.7 | | | | 5.5 | | | | | |
| | Disassamento griffa base | r 28.27 | | | 32.988 | | | | 49.482 | | | | | |
| | Disassamento griffa base | denti | | | 6 | | | | 9 | | | | | |
| | 1 / 2 (per viti di fissaggio) | gradi | | | 73.5 / 60 | | | | 75 / 60 | | | | | |
| | Corsa per griffa con corsa manicotto K | mm | | 7 / 25 | 8 / 28 | | | | 8 / 28 | | | | | |
| | Massima forza di trazione | kN | | 35 | 47 | | | | 63 | | | | | |
| | Forza di serraggio totale massima | kN | | 66 | 90 | | | | 120 | | | | | |
| | Velocità massima | giri/min | | 5000 | 4000 | | | | 3500 | | | | | |
| | Massa senza morsetti | kg | | 27.8 | 29.3 | 30.0 | 45.1 | 44.5 | 46.6 | 47.3 | 72.3 | 77.3 | 75.2 | 82.8 |
| | Momento di inerzia | kg·m ² | | 0.17 | 0.18 | 0.19 | 0.41 | 0.41 | 0.43 | 0.44 | 1.09 | 1.17 | 1.11 | 1.26 |
| | Cilindro senza passaggio barra consigliato | Mod. | | SIN-S 125 / 150 | | | SIN-S 150 / 175 | | | SIN-S 150 / 175 / 200 | | | | |
| | Cilindro con passaggio barra consigliato | Mod. | | VNK-T2 130-52 | | | VNK-T2 170-77 | | | VNK-T2 250-110 | | | | |

Diagramma forza di serraggio



I dati nel diagramma si riferiscono a mandrini a 2 griffe, in buone condizioni di usura e pulizia e ingrassati con grasso SMW-AUTOBLOK K05 come descritto nel manuale d'uso. Le forze di serraggio statiche e dinamiche sono state misurate utilizzando una serie di morsetti di dotazione, non fuoriuscenti dal diametro dell'autocentrante.

⚠ Avviso per la sicurezza/rischio di danni:

Utilizzando morsetti più pesanti o in posizione più esterna oppure griffe fuoriuscenti dal diametro del mandrino sarà necessario ridurre proporzionalmente la velocità e/o la forza di trazione.

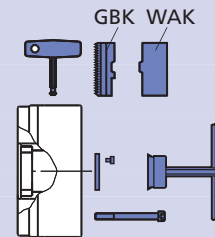
Guida all'ordine

KNCS-N + GBK + WAK

Dotazione standard:

Mandrino + chiave + viti di montaggio + chiave di montaggio + 1 serie di griffe base temprate tipo GBK + 1 serie di morsetti teneri tipo + 1 serie di tappi di chiusura foro mandrino

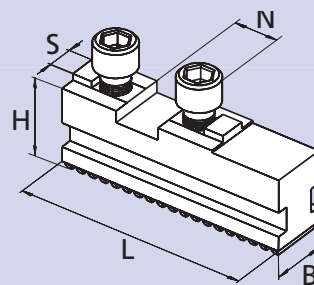
| Attacco | Taglia | KNCS-N 210-52 | KNCS-N 260-78 | KNCS-N 325-104 |
|--------------------|--------|------------------|------------------|-------------------|
| Centraggio piccolo | | - | Z 170 162014 | Z 220 161859 |
| Centraggio grande | | Z 170 162034 | Z 220 162015 | Z 300 161860 |
| A 06 | | 162037 | 162020 | - |
| A 08 | | 162040 | 162021 | 161861 |
| A 11 | | - | - | 161862 |



GBK

Griffe base temprate

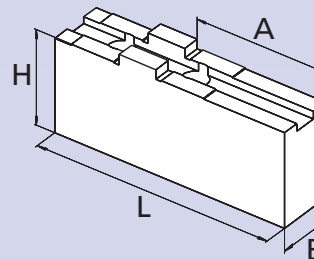
| KNCS-N | 210 | 260 | 325 |
|----------|----------|----------|----------|
| Jaw type | GBK 200 | GBK 250 | GBK 315 |
| Id. No. | 012440-2 | 012441-2 | 012442-2 |
| B | 22 | 26 | 32 |
| H | 29.5 | 37 | 43 |
| L | 85 | 104 | 115 |
| N | 20 | 20 | 20 |
| S | 10 | 12 | 12 |
| kg / set | 0.7 | 1.3 | 1.9 |



WAK

Morsetti teneri

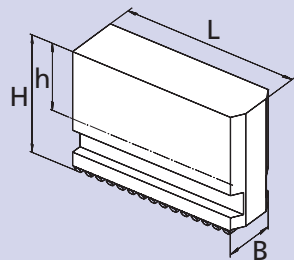
| KNCS-N | 210 | 260 | 325 |
|----------|------------|------------|------------|
| Jaw type | WAK 200-10 | WAK 250-10 | WAK 250-10 |
| Id. No. | 012492-2 | 012493-2 | 012493-2 |
| B | 22 | 30 | 30 |
| H | 42 | 50 | 50 |
| L | 105 | 125 | 125 |
| A | 50 | 70 | 70 |
| kg / set | 1.3 | 2.5 | 2.5 |



UVB

Morsetti teneri monoblocco

| KNCS-N | 210 | 260 | 325 |
|----------|----------|----------|----------|
| Jaw type | UVB 200 | UVB 250 | UVB 315 |
| Id. No. | 012448-2 | 012449-2 | 012450-2 |
| B | 22 | 26 | 32 |
| H | 70 | 90 | 100 |
| h | 45 | 61 | 66 |
| L | 83 | 108 | 119 |
| kg / set | 1.8 | 3.7 | 5.5 |



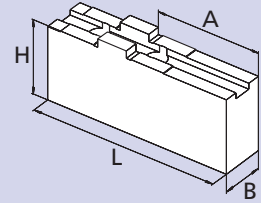
- Morsetti teneri versione larga
- Morsetti duri reversibili

Morsetti teneri versione larga

WAKS

Morsetti teneri versione larga

| Modello | Codice | B | H | L | A | kg / serie | Modello mandrino SMW-AUTOBLOK |
|-------------|----------|----|-----|-----|----|---------------|----------------------------------|
| WAKS 200-10 | 080934-2 | 30 | 51 | 100 | 57 | 2.1 | KNCS-N 210 |
| WAKS 200-20 | 080935-2 | 30 | 66 | 100 | 45 | 2.7 | |
| WAKS 200-30 | 012497-2 | 40 | 36 | 70 | 27 | 1.4 | |
| WAKS 200-31 | 080936-2 | 40 | 56 | 85 | 43 | 2.7 | |
| WAKS 200-32 | 036733-2 | 40 | 76 | 95 | 52 | 4.1 | |
| WAKS 250-10 | 080937-2 | 40 | 55 | 125 | 70 | 3.8 | KNCS-N 260 KNCS-N 325 |
| WAKS 250-11 | 080938-2 | 40 | 75 | 125 | 70 | 5.1 | |
| WAKS 250-12 | 080939-2 | 40 | 95 | 125 | 70 | 6.5 | |
| WAKS 250-13 | 080940-2 | 40 | 115 | 125 | 70 | 7.9 | |
| WAKS 250-20 | 012498-2 | 60 | 55 | 90 | 44 | 4.2 | |
| WAKS 250-21 | 080942-2 | 60 | 55 | 110 | 60 | 3.2 | |
| WAKS 250-22 | 080943-2 | 60 | 75 | 90 | 44 | 5.7 | |
| WAKS 250-23 | 080944-2 | 60 | 75 | 110 | 60 | 7.0 | |
| WAKS 250-30 | 012499-2 | 80 | 55 | 90 | 44 | 5.8 | |
| WAKS 250-31 | 080945-2 | 80 | 75 | 110 | 60 | 9.7 | |



CATALOGO
MORSETTI

Richiesta o download da:
www.smwautoblok.com