

SLU-X®
SLUB/-A**SLU**
SLU-A**SR®/-CL**
SRA**KLU/-A**
K / KA**RX**

Opzione lubrificazione manuale (M)

(Tutti i tipi)

- Una soluzione economica adatta a condizioni di lavoro medie e limitata presenza di trucioli fini e sporcizia.
- I punti di lubrificazione ed i rulli sono ingrassati tramite ingrassatori con una pompa per grasso.
- Frequenze di lubrificazione 4-8 ore di lavoro a seconda delle condizioni di lavoro.
- Lubrificante: KPE 2R-20 DIN 51502

Opzione lubrificazione centralizzata olio (Z)

(Tutti i tipi)

- Per lavorazioni in grande serie ed elevata presenza di sporcizia.
- Per applicazioni con lunette mobili.
- Consigliamo di utilizzare la nostra centralina compatta con timer elettronico incorporato per l'impostazione degli intervalli di lubrificazione.
- Intervalli di lubrificazione 5 - 20 min.
- Pressione di esercizio min./max. della pompa di lubrificazione da 10 a 45 bar.
- Olio di lubrificazione con viscosità 46 mm²/s (classe di viscosità ISO).

Opzione lubrificazione olio + aria (OLD)

(Tutti i tipi)

- Per condizioni estreme di presenza di sporcizia, polvere, residui e refrigerante.
- La centralina compatta SMW-AUTOBLOK olio + aria con timer elettronico integrato per la regolazione degli intervalli di lubrificazione è indispensabile per questo tipo di lubrificazione.
- Nel condotto di lubrificazione viene immessa una determinata quantità di olio lubrificante a intervalli prestabiliti (1 - 4 min.).
- Il flusso d'aria costante (min. 3 bar) trasporta l'olio ai rulli e li mantiene puliti.
- Olio di lubrificazione con viscosità 46 mm²/s (classe di viscosità ISO).

Opzione per lubrificazione centralizzata a grasso (F) (non per lunette serie SLU/SLU-A/SLUB/SLUB-A)

- Per macchine con centralina di lubrificazione centralizzata a grasso.
- Per istruzioni di attuazione e la regolazione degli intervalli di lubrificazione, fare riferimento al manuale della macchina.
- Pressione di esercizio min./max. della pompa di lubrificazione da 30 a 45 bar.
- Grasso: classe NGLI 0 o 1.

Opzione rulli cilindrici/sferici (Tutti i tipi)

- I rulli originali SMW-AUTOBLOK (classe di precisione P05) sono specificamente concepiti per le nostre lunette.
- La particolare ermeticità dei cuscinetti interni garantisce una ottima precisione e durata di vita.
- Dotazione standard: 1 serie di rulli cilindrici.
- Opzione: rulli sferici (per lunette a seguire), rulli sintetici in plastica e rulli in carburo.

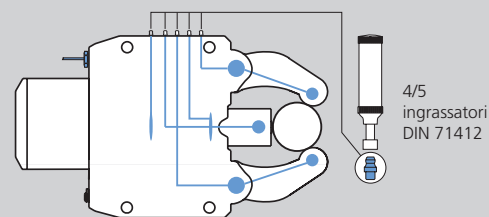
Rulli (Tutti i tipi)

- Rulli in acciaio (standard): pezzi non temprati.

Optional materiali disponibili:

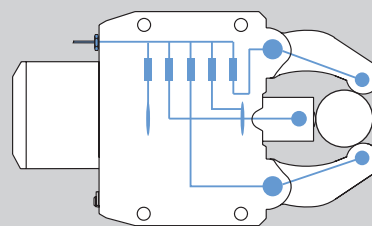
- Rulli in plastica: pezzi lucidati o cromati.
- Rulli in carburo: pezzi temprati, applicazioni di tornitura in duro.

Lubrificazione manuale (M)



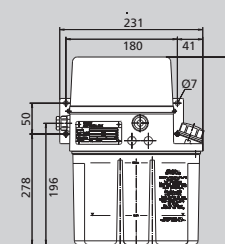
Lubrificazione centralizzata (Z)

Lubrificazione centralizzata G 1/8"



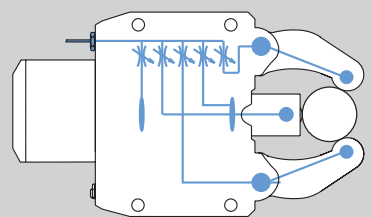
Centralina olio

Cod. 088707



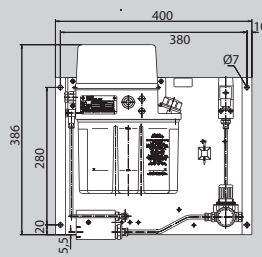
Lubrificazione olio + aria (OLD)

Lubrificazione centralizzata G 1/8"



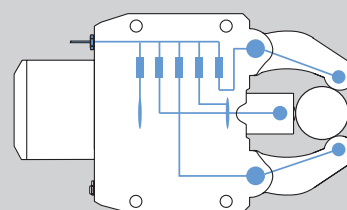
Centralina olio + aria

Cod. 088708

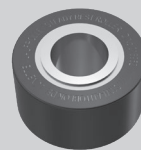


Lubrificazione centralizzata a grasso (F)

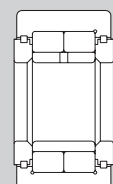
Lubrificazione centralizzata G 1/8"



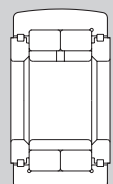
Rulli originali SMW-AUTOBLOK



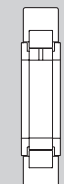
cilindrici



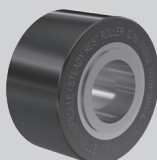
sferici



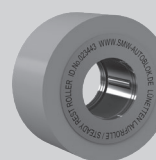
stretti



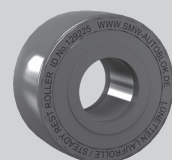
Rulli in acciaio



Rulli in plastica



Rulli in carburo



SLU-X®
SLUB/-A

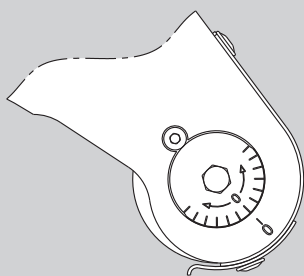
SLU
SLU-A

SR®/-CL
SRA

KLU /-A
K / KA

RX

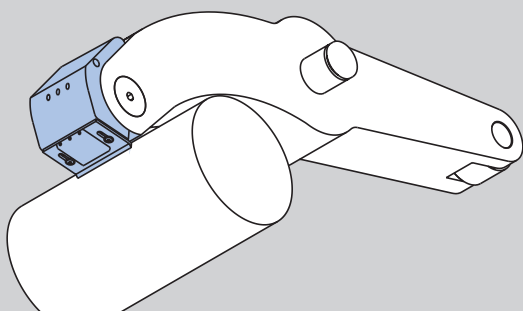
Regolazione fine del centraggio



Opzione regolazione eccentrica del centraggio (Tutti i tipi)

- Per la rapida regolazione fine del centraggio tramite i 2 perni rulli sui bracci esterni.
- Per evitare di svitare e riposizionare la lunetta sul supporto ad ogni piccola regolazione.
- Regolazione fine solo con lunetta a bracci aperti!

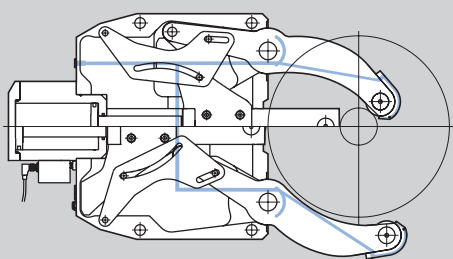
Canali di lavaggio per refrigerante/aria



Canali di lavaggio (solo per SR/K/KLU/RX)

- Canali di lavaggio integrati con attacco centrale per refrigerante/aria di lavaggio/pulizia dei rulli sui bracci tramite raschiatore anti-trucioli con ugelli integrati.
- Dotazione standard sulle lunette SR / K / KLU / RX.
- Dalla taglia SR-4 / K4 a salire anche con reaschiatori con refrigerante per il braccio centrale.

Raschiatore anti-trucioli refrigerante/aria



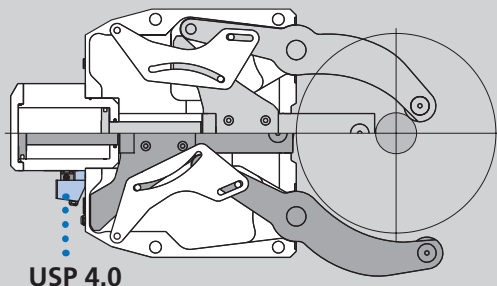
Raschiatore anti-trucioli con ugello integrato (solo per SR/K/KLU/RX)

- Impedisce l'ingresso dei trucioli tra i rulli e il pezzo in lavorazione.
- Il fluido in pressione che fuoriesce a monte ed a valle del raschiatore con ugelli, lava il truciolo tra i rulli e il pezzo e evita accumuli di truciolo sui bracci.

Solo per lunette con canali per refrigerante / aria attraverso i bracci = Benefici:

- Assicurazione di centratura costante.
- Nessun danno del pezzo e dei rulli causati da trucioli/sporcizia.
- Minore consumo del rullo = meno costi.

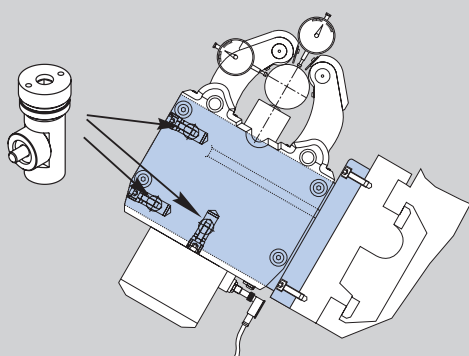
USP 4.0 sistema di controllo lineare



Opzione sistema di controllo corsa lineare USP 4.0 (non SLU, SLUB, SLU-A, SLUB-A, KLU)

- Il sistema di misura lineare USP 4.0 consente il monitoraggio permanente della posizione dei bracci delle lunette lungo tutto il campo di presa.
- Evita collisioni con il pezzo in lavorazione/ la torretta/ il caricatore ecc.
- Tempi di processo ridotti grazie all'apertura parziale controllata dei bracci delle lunette.
- USP 4.0: entrata: 24 V uscita output: 0-10V / 4 – 20 mA

Supporto lunetta con sistema di regolazione



Supporto della lunetta

- La precisione di una lunetta dipende, oltre che da altri fattori, dal suo supporto.
- Per la regolazione facile e rapida della lunetta in asse, consigliamo i nostri **supporti lunetta** con sistema di regolazione integrato.
- La SMW-AUTOBLOK può fornire il supporto corretto per tutte le applicazioni.

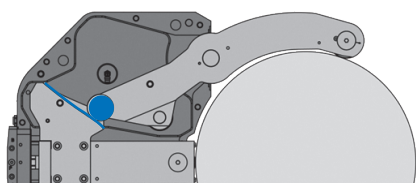
SMW-AUTOBLOK

Lunetta extra compatta

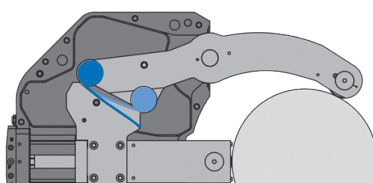
Tipo RX



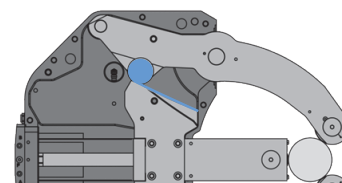
Sistema a camma doppia



Camma 1 comanda **rullo 1** realizzando il primo 50% della gamma di serraggio



Momento di transizione dalla **camma 1 rullo 1** alla **camma 2 rullo 2**



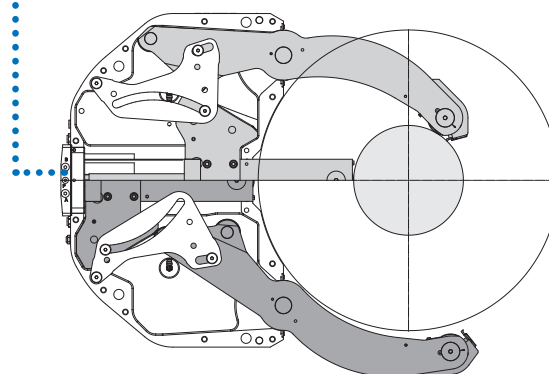
Camma 2 comanda il **rullo 2** realizzando il secondo 50% della gamma di serraggio

Caratteristiche della dotazione standard

Modello lunetta	Serie Premium
	RX
Dimensione lunetta	2 - 6.1
Corpo ermetico	■
Valvola di sicurezza (integrata nel moltiplicatore di pressione)	■
Controllo corsa (detettori di prossimità non incluso)	■
1 serie di raschiatori con ugelli refrigerante/aria*	■
1 serie di rulli cilindrici	■
Connessione per pressurizzazione del corpo	■
Connessione per passaggio refrigerante/aria	■
Scatola di attrezzi	■

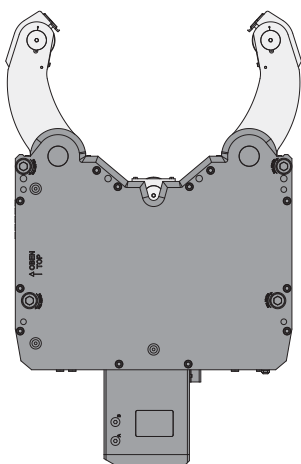
* sulla RX2 non sono disponibili ugelli refrigerante/aria, sulla RX3 su richiesta

● Cilindro idraulico integrato con moltiplicatore di pressione

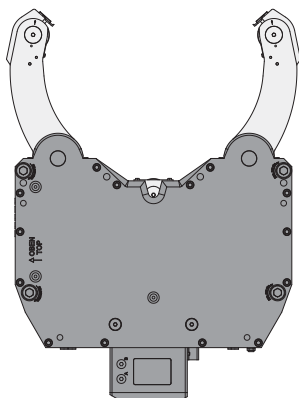


Confronto taglie/campi di presa

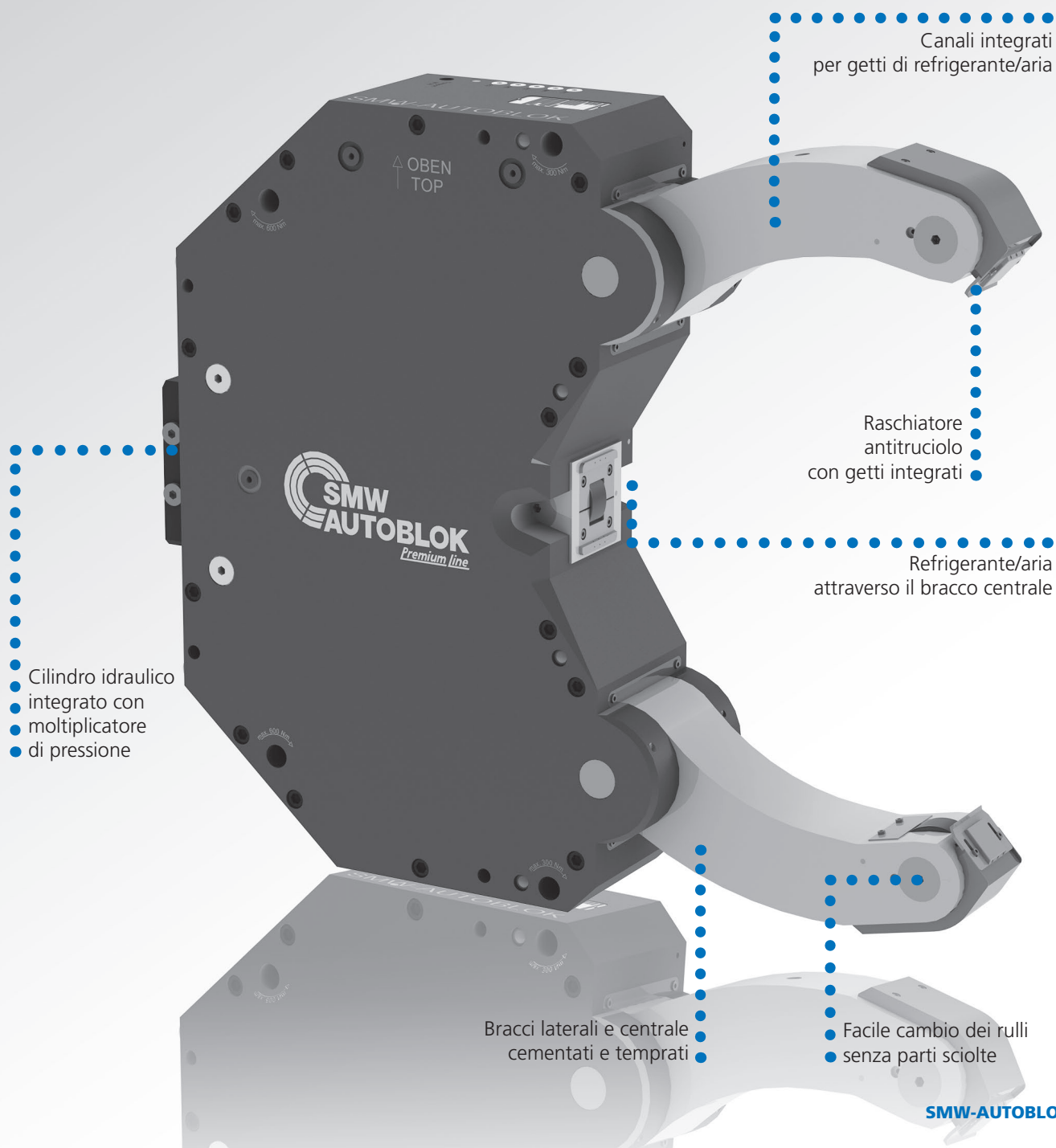
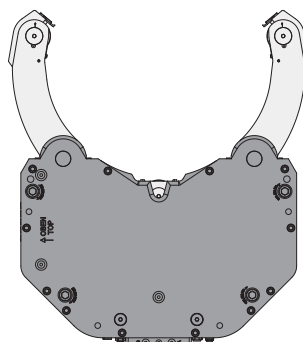
SR 6
Campo di presa
125 - 460 mm



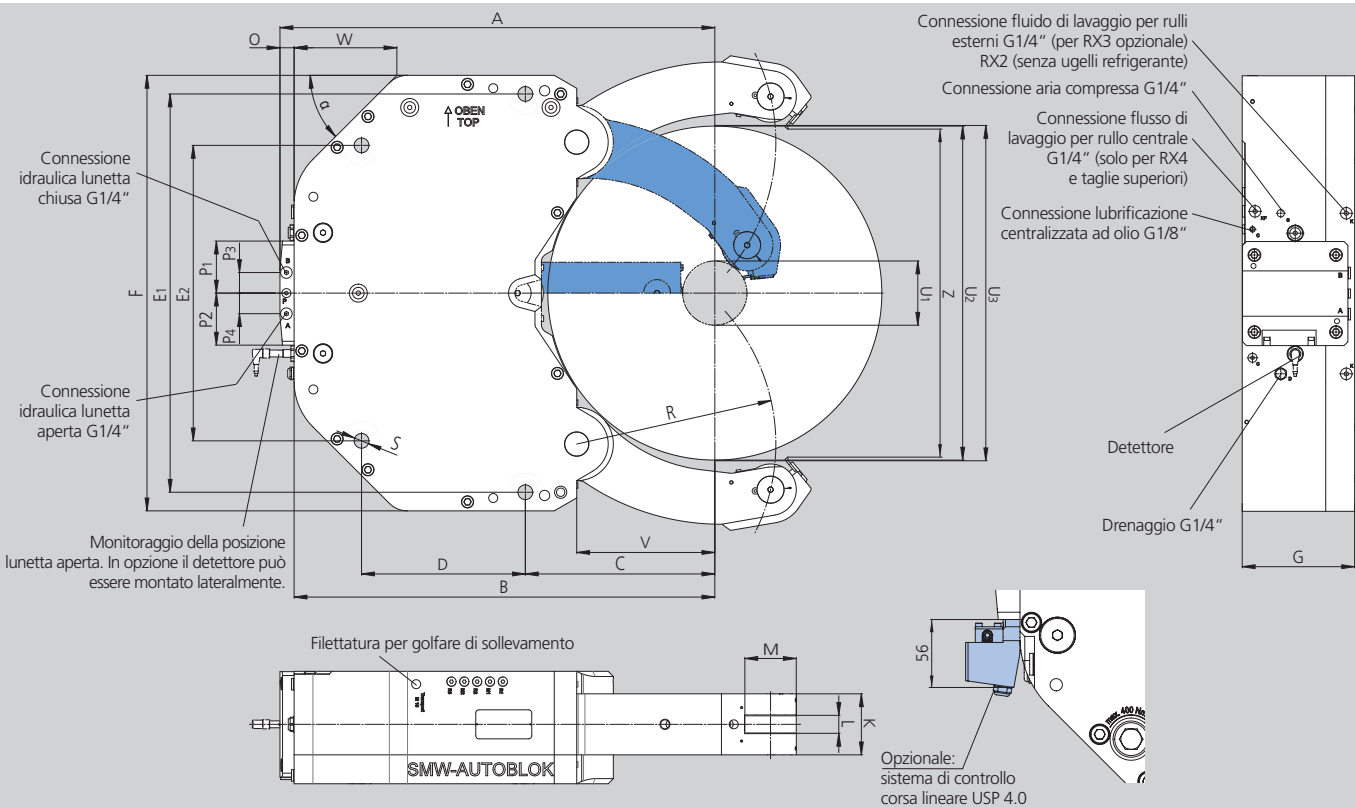
K 6.1
Campo di presa
215 - 510 mm



RX 6
Campo di presa
100 - 520 mm



- Cilindro integrato
- Raschiatore antitruciolo con getti integrati
- Controllo corsa tramite detettori di prossimità
- proofline® = ermetici - bassa manutenzione



Con riserva di modifiche tecniche.
Per maggiori informazioni contattare l'ufficio tecnico SMW-AUTOBLOK.

linea proofline®
ermetico-bassa manutenzione

SMW-AUTOBLOK Modello		RX 2	RX 3	RX 4	RX 5	RX 6	RX 6.1
Dim.							
Capacità di serraggio con raschiatore anti-trucioli	U1	10	20	35	75	100	250
Diametro massimo di presa*	U2	210	270	340	430	520	685
Diametro spostamento assiale	U3	216	275	345	432	522	687
	A	367	430	504	599	677	792
	B	313	408	482	577	655	770
	C	110	140	170	225	295	370
	D	145	170	220	235	255	290
	E1	340	400	460	490	620	720
	E2	315	340	360	360	460	520
	F	380	440	500	530	678	760
	G	110	150	155	165	175	175
	K	60	75	80	85	95	95
Larghezza dei rulli	L	19	25	25	29	29	29
Diametro dei rulli	M	35	47	52	62	80	80
	O	54	22	22	22	22	22
	P1	79	81	81	81	81	81
	P2	79	81	81	81	81	81
	P3	24	30	30	30	30	30
	P4	24	30	30	30	30	30
	R	132	164	210	270	310	395
	S	14	18	23	23	23	23
	V	85	118	148	200	215	285
	W	48	108	121	175	160	197
con / senza lavaggio con refrigerante	Z	206 / 213***	270 / 279	332.8	432	510.6	682
	α	45°	45°	45°	38°	45°	40°
Superficie del pistone	cm²	12,56	12,56	12,56	12,56	19,63	19,63
Pressione di esercizio min./max. „chiusa” **	bar	10 / 50	10 / 60	10 / 50	10 / 65	10 / 60	10 / 60
Pressione di esercizio min./max. „aperta” **	bar	20 / 50	20 / 60	20 / 50	20 / 65	20 / 60	20 / 60
Forza di serraggio massima/rullo	daN	450	1000	1500	2000	3000	3000
Precisione di serraggio in tutto il campo di presa	mm	0,08	0,08	0,1	0,1	0,1	0,1
Ripetibilità	mm	0,007	0,007	0,01	0,01	0,01	0,01
Velocità periferica massima dei rulli	m/min	800	725	715	600	560	560
Massa approssimativa	kg	60	120	152	190	295	325

* Può essere attuata assialmente. L'attuazione radiale è possibile senza raschiatore.

** 240 bar nel cilindro dovuto al moltiplicatore di pressione (ratio 1:4 RX2 + RX3). 375 / 485 / 450 bar nel cilindro dovuto al moltiplicatore di pressione (ratio 1:7.5 RX4-6.1). In caso sia necessaria una minore pressione nel funzionamento „lunetta chiusa” devono essere installati dei regolatori di pressione indipendenti per apertura e chiusura.

*** La RX 2 non ha ugelli refrigerante. Dimensione Z è senza il coperchio protezione trucioli in 3 pezzi.

- Guida all'ordine
- Accessori
- Particolari soggetti ad usura

RX

Lunette autocentranti automatiche
serie Premium

Lunetta RX con controllo corsa tramite detettore

Dimensione lunetta		2	3	3 (con getto refrigerante)	4	5	6	6.1
RX-M lubrificazione manuale	Cod.	su richiesta	su richiesta	227773	227370	226501	226975	su richiesta
RX-Z lubrificazione centralizzata	Cod.	228250	224670	224690	224700	224200	224140	224220
RX-OLD lubrificazione centralizzata olio + aria	Cod.	su richiesta	227570	su richiesta	su richiesta	su richiesta	227310	su richiesta
RX-F lubrificazione centralizzata a grasso	Cod.	su richiesta	su richiesta	227234	227235	227332	226900	su richiesta

Lunetta RX con sistema di controllo corsa lineare USP 4.0, output 4 - 20 mA









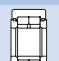





Dimensione lunetta		2	3	3 (con getto refrigerante)	4	5	6	6.1
RX-M lubrificazione manuale	Cod.	su richiesta	su richiesta	su richiesta	su richiesta	su richiesta	su richiesta	su richiesta
RX-Z lubrificazione centralizzata	Cod.	228701	228702	228703	228704	228705	228706	228707
RX-OLD lubrificazione centralizzata olio + aria	Cod.	su richiesta	su richiesta	su richiesta	su richiesta	su richiesta	su richiesta	su richiesta
RX-F lubrificazione centralizzata a grasso	Cod.	su richiesta	su richiesta	su richiesta	su richiesta	su richiesta	su richiesta	su richiesta

Lunetta RX con sistema di controllo corsa lineare USP 4.0, output 0 - 10 V

Dimensione lunetta		2	3	3 (con getto refrigerante)	4	5	6	6.1
RX-M lubrificazione manuale	Cod.	su richiesta	su richiesta	su richiesta	su richiesta	su richiesta	su richiesta	su richiesta
RX-Z lubrificazione centralizzata	Cod.	228801	228802	228803	228804	228805	228806	228807
RX-OLD lubrificazione centralizzata olio + aria	Cod.	su richiesta	su richiesta	su richiesta	su richiesta	su richiesta	su richiesta	su richiesta
RX-F lubrificazione centralizzata a grasso	Cod.	su richiesta	su richiesta	su richiesta	su richiesta	su richiesta	su richiesta	su richiesta

Modello RX

♦ identifica particolari soggetti ad usura, per i quali è raccomandata una scorta

Dimensione lunetta		2	3	3 (con getto refrigerante)	4	5	6	6.1
Centralina per lubrificazione centralizzata olio Contenuto 2.7 l, 220 V *,**		088707	088707	088707	088707	088707	088707	088707
Centralina per lubrificazione centralizzata olio + aria Contenuto 2.7 l, 220 V *,**		088708	088708	088708	088708	088708	088708	088708
Sistema eccentrico di regolazione centratura (2 pz. per lunetta) lubrificazione man./centralizzata		228290	224665	224665	224694	224193	224196	224196
Detettore induttivo di prossimità		087926	087926	087926	087926	087926	087926	087926
Raschiatore anti-trucioli in 3 pezzi	 ♦	026116	026117	-	-	-	-	-
Raschiatore anti-trucioli con ugelli refrigerante/aria		-	-	224697	125797	125816	125837	125837
Raschietto di ricambio per raschiatori con ugelli	 ♦	-	-	124026	126904	126888	126694	126694
Raschiatore per rullo centrale	 ♦	200154	198950	198950	200151	200152	203268	203268
Rulli cilindrici	 ♦	016952	016951	016951	016953	018345	026594	026594
Rulli sferici per lunette a seguire	 ♦	017658	018433	018433	018443	019545	121302	121302
Rulli in plastica ***	 ♦	029451	023443	023443	023672	023650	227357	227357
Raschiatore anti-truciolo in 2 pezzi, per rulli in plastica	 ♦	204211	204212	204212	204214	204216	-	-
Rulli in carburo	 ♦	129223	129225	129225	220918	222038	su richiesta	su richiesta
Sistema di regolazione 1 Serie = 3 pz.		200178	200178	200178	200179	200179	200179	200179

* Specificare la tensione desiderata al momento dell'ordine.
** Disponibile su richiesta 110 V.

*** Attenzione: Ridurre la forza di serraggio! Si prega riferirsi al valore di forza di serraggio indicata sul rullo. Potrebbe essere impossibile raggiungere questa forza di serraggio utilizzando il moltiplicatore di pressione standard. È necessaria una sostituzione con un moltiplicatore di pressione a rapporto speciale.