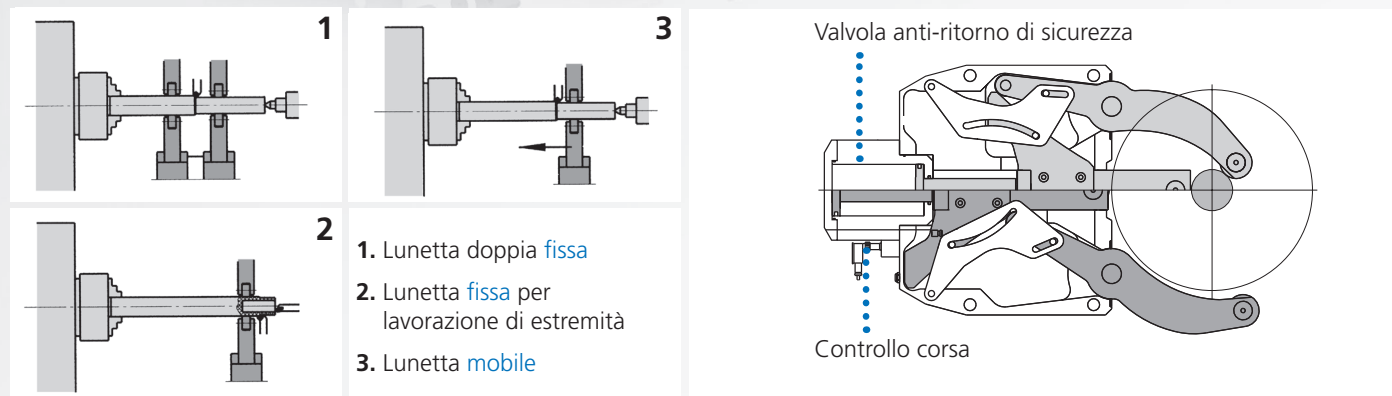


SMW-AUTOBLOK

Leader mondiale nel campo delle lunette



Applicazioni fisse o mobili

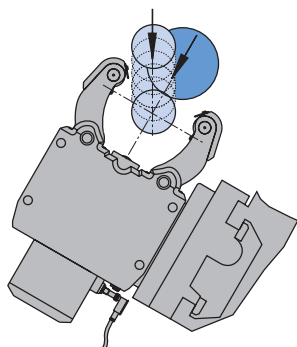


Dotazione standard

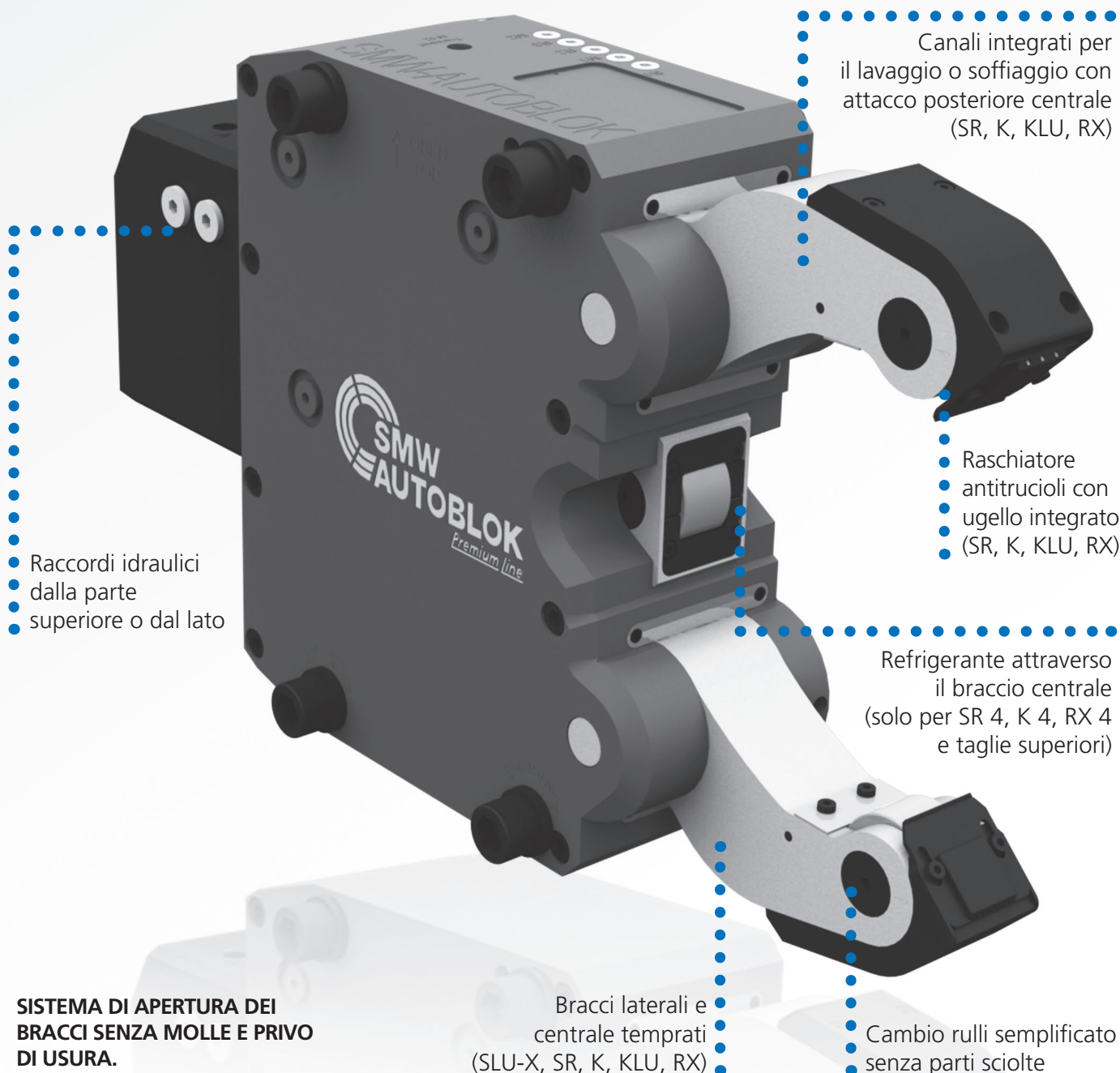
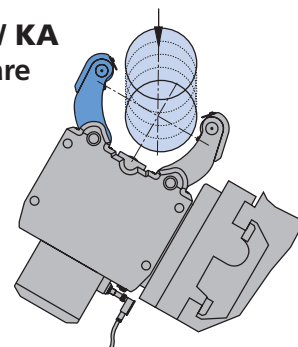
Modello Lunette	Serie Standard		Linea Base	Serie Premium					
	SLU-X	SLUB, SLUB-A		SR	SRA	SR-CL	K, KA	KLU, KLU-A	RX
Dimensione della lunetta	1 - 5.1	3 - 6	1 - 6	2 - 6	2 - 6	4 - 6	3 - 7.1	215 - 540	2 - 6.1
Corpo ermeticamente protetto	■			■	■	■	■	■	■
Valvola anti-ritorno di sicurezza	■	■	■	■	■	■	■	■	■
Controllo corsa	■	■	■	■	■	■	■	■	■
1 set di raschiatori antitrucioli 3 pezzi	■	■	■						
1 serie di raschiatori anti-truciolo con ugelli refrigerante				■	■	■	■	■	■
1 serie di rulli cilindrici	■	■	■	■	■	■	■	■	■
Raccordo per l'aria compressa	■	■	■	■	■	■	■	■	■
Attacco per refrigerante sui bracci esterni dai raschiatori				■	■	■	■	■	■
Valigetta utensileria varia	■	■		■	■	■	■	■	■

SLU-X® · SR® · K · KLU · RX

**SLU-X / SLU / SR /
K / KLU / RX**
grande capacità
di serraggio



SLU-A / SRA / KLU-A / KA
apertura supplementare
del braccio superiore
per caricamento
verticale e/o automatico



Canali integrati per
il lavaggio o soffiaggio con
attacco posteriore centrale
(SR, K, KLU, RX)

Raccordi idraulici
dalla parte
superiore o dal lato

Raschiatore
antitrucciolì con
ugello integrato
(SR, K, KLU, RX)

Refrigerante attraverso
il braccio centrale
(solo per SR 4, K 4, RX 4
e taglie superiori)

**SISTEMA DI APERTURA DEI
BRACCI SENZA MOLLE E PRIVO
DI USURA.**

Bracci laterali e
centrale temprati
(SLU-X, SR, K, KLU, RX)

Cambio rulli semplificato
senza parti sciolte

SLU-X®
SLUB/-A

SLU
SLU-A

SR®/-CL
SRA

KLU/-A
K / KA

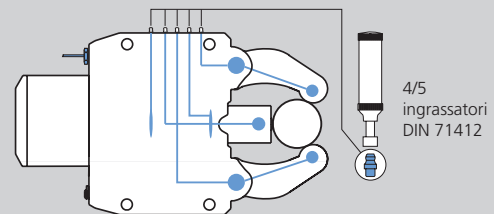
RX

Opzione lubrificazione manuale (M)

(Tutti i tipi)

- Una soluzione economica adatta a condizioni di lavoro medie e limitata presenza di trucioli fini e sporcizia.
- I punti di lubrificazione ed i rulli sono ingrassati tramite ingrassatori con una pompa per grasso.
- Frequenze di lubrificazione 4-8 ore di lavoro a seconda delle condizioni di lavoro.
- Lubrificante: KPE 2R-20 DIN 51502

Lubrificazione manuale (M)



Opzione lubrificazione centralizzata olio (Z)

(Tutti i tipi)

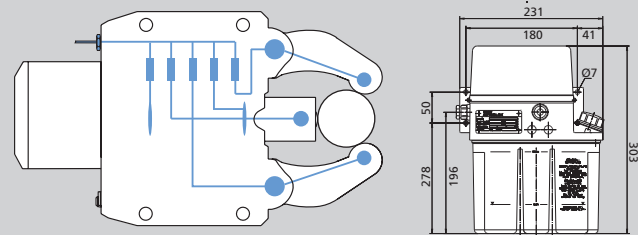
- Per lavorazioni in grande serie ed elevata presenza di sporcizia.
- Per applicazioni con lunette mobili.
- Consigliamo di utilizzare la nostra centralina compatta con timer elettronico incorporato per l'impostazione degli intervalli di lubrificazione.
- Intervalli di lubrificazione 5 - 20 min.
- Pressione di esercizio min./max. della pompa di lubrificazione da 10 a 45 bar.
- Olio di lubrificazione con viscosità 46 mm²/s (classe di viscosità ISO).

Lubrificazione centralizzata (Z)

Lubrificazione centralizzata G 1/8"

Centralina olio

Cod. 088707



Opzione lubrificazione olio + aria (OLD)

(Tutti i tipi)

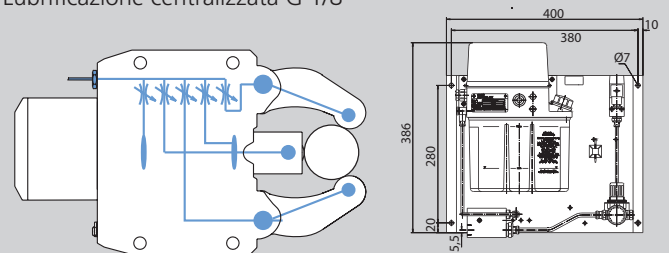
- Per condizioni estreme di presenza di sporcizia, polvere, residui e refrigerante.
- La centralina compatta SMW-AUTOBLOK olio + aria con timer elettronico integrato per la regolazione degli intervalli di lubrificazione è indispensabile per questo tipo di lubrificazione.
- Nel condotto di lubrificazione viene immessa una determinata quantità di olio lubrificante a intervalli prestabiliti (1 - 4 min.).
- Il flusso d'aria costante (min. 3 bar) trasporta l'olio ai rulli e li mantiene puliti.
- Olio di lubrificazione con viscosità 46 mm²/s (classe di viscosità ISO).

Lubrificazione olio + aria (OLD)

Lubrificazione centralizzata G 1/8"

Centralina olio + aria

Cod. 088708

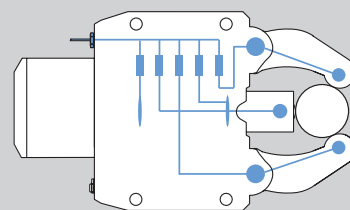


Opzione per lubrificazione centralizzata a grasso (F) (non per lunette serie SLU/SLU-A/SLUB/SLUB-A)

- Per macchine con centralina di lubrificazione centralizzata a grasso.
- Per istruzioni di attuazione e la regolazione degli intervalli di lubrificazione, fare riferimento al manuale della macchina.
- Pressione di esercizio min./max. della pompa di lubrificazione da 30 a 45 bar.
- Grasso: classe NGLI 0 o 1.

Lubrificazione centralizzata a grasso (F)

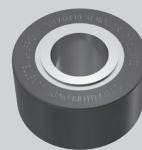
Lubrificazione centralizzata G 1/8"



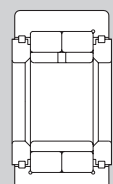
Opzione rulli cilindrici/sferici (Tutti i tipi)

- I rulli originali SMW-AUTOBLOK (classe di precisione P05) sono specificamente concepiti per le nostre lunette.
- La particolare ermeticità dei cuscinetti interni garantisce una ottima precisione e durata di vita.
- Dotazione standard: 1 serie di rulli cilindrici.
- Opzione: rulli sferici (per lunette a seguire), rulli sintetici in plastica e rulli in carburo.

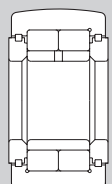
Rulli originali SMW-AUTOBLOK



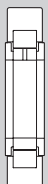
cilindrici



sferici



stretti



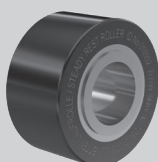
Rulli (Tutti i tipi)

- Rulli in acciaio (standard): pezzi non temprati.

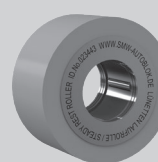
Optional materiali disponibili:

- Rulli in plastica: pezzi lucidati o cromati.
- Rulli in carburo: pezzi temprati, applicazioni di tornitura in duro.

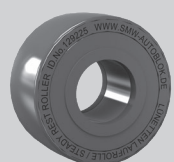
Rulli in acciaio



Rulli in plastica



Rulli in carburo



SLU-X®
SLUB/-A

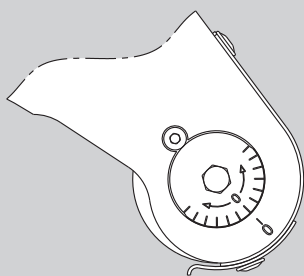
SLU
SLU-A

SR®/-CL
SRA

KLU /-A
K / KA

RX

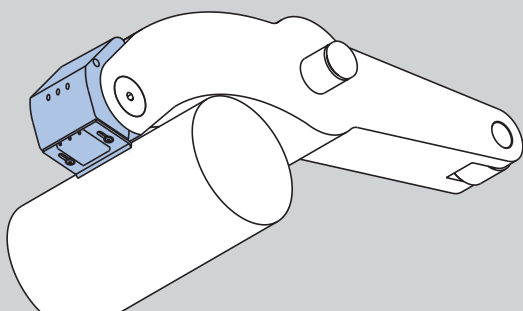
Regolazione fine del centraggio



Opzione regolazione eccentrica del centraggio (Tutti i tipi)

- Per la rapida regolazione fine del centraggio tramite i 2 perni rulli sui bracci esterni.
- Per evitare di svitare e riposizionare la lunetta sul supporto ad ogni piccola regolazione.
- Regolazione fine solo con lunetta a bracci aperti!

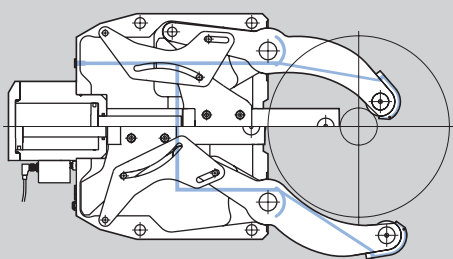
Canali di lavaggio per refrigerante/aria



Canali di lavaggio (solo per SR/K/KLU/RX)

- Canali di lavaggio integrati con attacco centrale per refrigerante/aria di lavaggio/pulizia dei rulli sui bracci tramite raschiatore anti-trucioli con ugelli integrati.
- Dotazione standard sulle lunette SR / K / KLU / RX.
- Dalla taglia SR-4 / K4 a salire anche con reaschiatori con refrigerante per il braccio centrale.

Raschiatore anti-trucioli refrigerante/aria



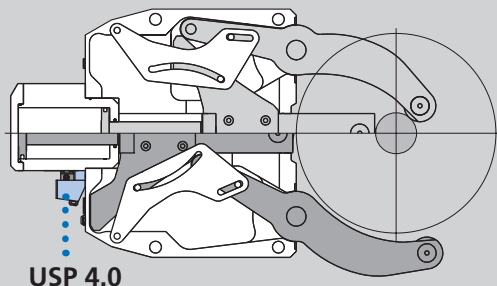
Raschiatore anti-trucioli con ugello integrato (solo per SR/K/KLU/RX)

- Impedisce l'ingresso dei trucioli tra i rulli e il pezzo in lavorazione.
- Il fluido in pressione che fuoriesce a monte ed a valle del raschiatore con ugelli, lava il truciolo tra i rulli e il pezzo e evita accumuli di truciolo sui bracci.

Solo per lunette con canali per refrigerante / aria attraverso i bracci = Benefici:

- Assicurazione di centratura costante.
- Nessun danno del pezzo e dei rulli causati da trucioli/sporcizia.
- Minore consumo del rullo = meno costi.

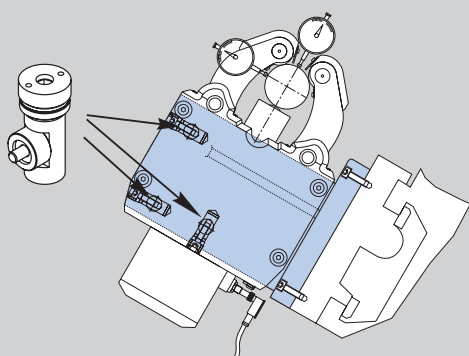
USP 4.0 sistema di controllo lineare



Opzione sistema di controllo corsa lineare USP 4.0 (non SLU, SLUB, SLU-A, SLUB-A, KLU)

- Il sistema di misura lineare USP 4.0 consente il monitoraggio permanente della posizione dei bracci delle lunette lungo tutto il campo di presa.
- Evita collisioni con il pezzo in lavorazione/ la torretta/ il caricatore ecc.
- Tempi di processo ridotti grazie all'apertura parziale controllata dei bracci delle lunette.
- USP 4.0: entrata: 24 V uscita output: 0-10V / 4 – 20 mA

Supporto lunetta con sistema di regolazione



Supporto della lunetta

- La precisione di una lunetta dipende, oltre che da altri fattori, dal suo supporto.
- Per la regolazione facile e rapida della lunetta in asse, consigliamo i nostri **supporti lunetta** con sistema di regolazione integrato.
- La SMW-AUTOBLOK può fornire il supporto corretto per tutte le applicazioni.

- Guida all'ordine
- Accessori
- Particolari soggetti ad usura

SLU-A






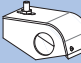
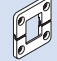






Lunette autocentranti automatiche
Linea Base

Lunetta SLU-A (inclusa una serie di rulli cilindrici in acciaio)

Dimensione della lunetta		1	2	3	3.1	4	5	6
SLU-A-M lubrificazione manuale	Cod.	024458	024459	024460	024461	122546	024463	026591
SLU-A-Z lubrificazione centralizzata olio	Cod.	024482	024483	024673	024674	122545	024485	026593
SLU-A-OLD lubrificazione centralizzata olio & aria	Cod.	027656	027657	027658	027659	122547	027661	027662

Modello SLU-A

♦ identifica particolari soggetti ad usura, per i quali è raccomandata una scorta

Dimensione della lunetta		1	2	3	3.1	4	5	6
Centralina per lubrificazione centralizzata olio Contenuto 2.7 l, 220 V *, **		088707	088707	088707	088707	088707	088707	088707
Centralina per lubrificazione centralizzata olio + aria Contenuto 2.7 l, 220 V *, **		088708	088708	088708	088708	088708	088708	088708
Sistema eccentrico di regolazione centratura (2 pz. per lunetta) lubrificazione man./central.		-	026120	018437	018437	018444	018450	026595
Detettore induttivo di prossimità		087926	087926	087926	087926	087926	087926	087926
Raschiatore anti-trucioli in 3 pezzi		026115	026116	026117	026117	026118	026119	026597
Raschiatore anti-trucioli montato su molla		025781	025760	025759	025759	025758	025757	026596
Raschiatore per rullo centrale (2 pezzi)		029795	029796	029797	029797	029798	029799	029800
Rulli cilindrici		017869	016952	016951	016951	016953	018345	026594
Rulli sferici per lunette a seguire		016900	017658	018433	018433	018443	019545	121302
Rulli in plastica ***		024409	029451	023443	023443	023672	023650	227357
Raschiatore anti-truciolo in 2 pezzi, per rulli in plastica		029795	197520	029797	029797	205400	029799	-
Rulli in carburo		128794	129223	129225	129225	220918	222038	su richiesta
Sistema di regolazione 1 serie = 3 pezzi		-	-	200178	200178	200179	200179	200179

* Specificare la tensione desiderata al momento dell'ordine.

** Disponibile 110 V su richiesta.

*** Attenzione: Ridurre la forza di serraggio! Si prega riferirsi al valore di forza di serraggio indicata sul rullo.