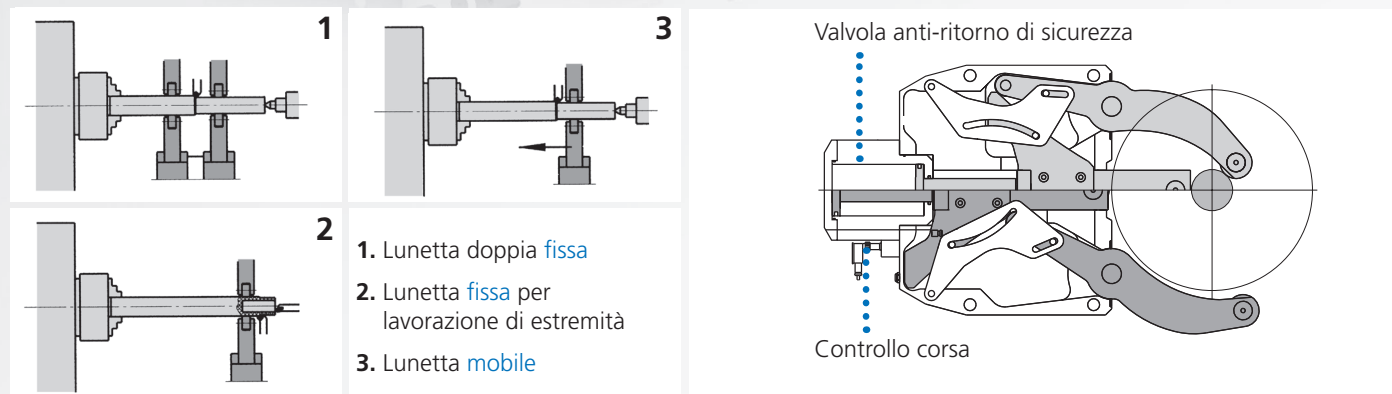


# SMW-AUTOBLOK

## Leader mondiale nel campo delle lunette



### Applicazioni fisse o mobili

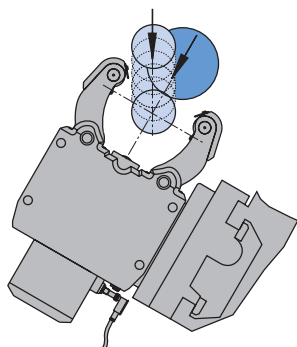


### Dotazione standard

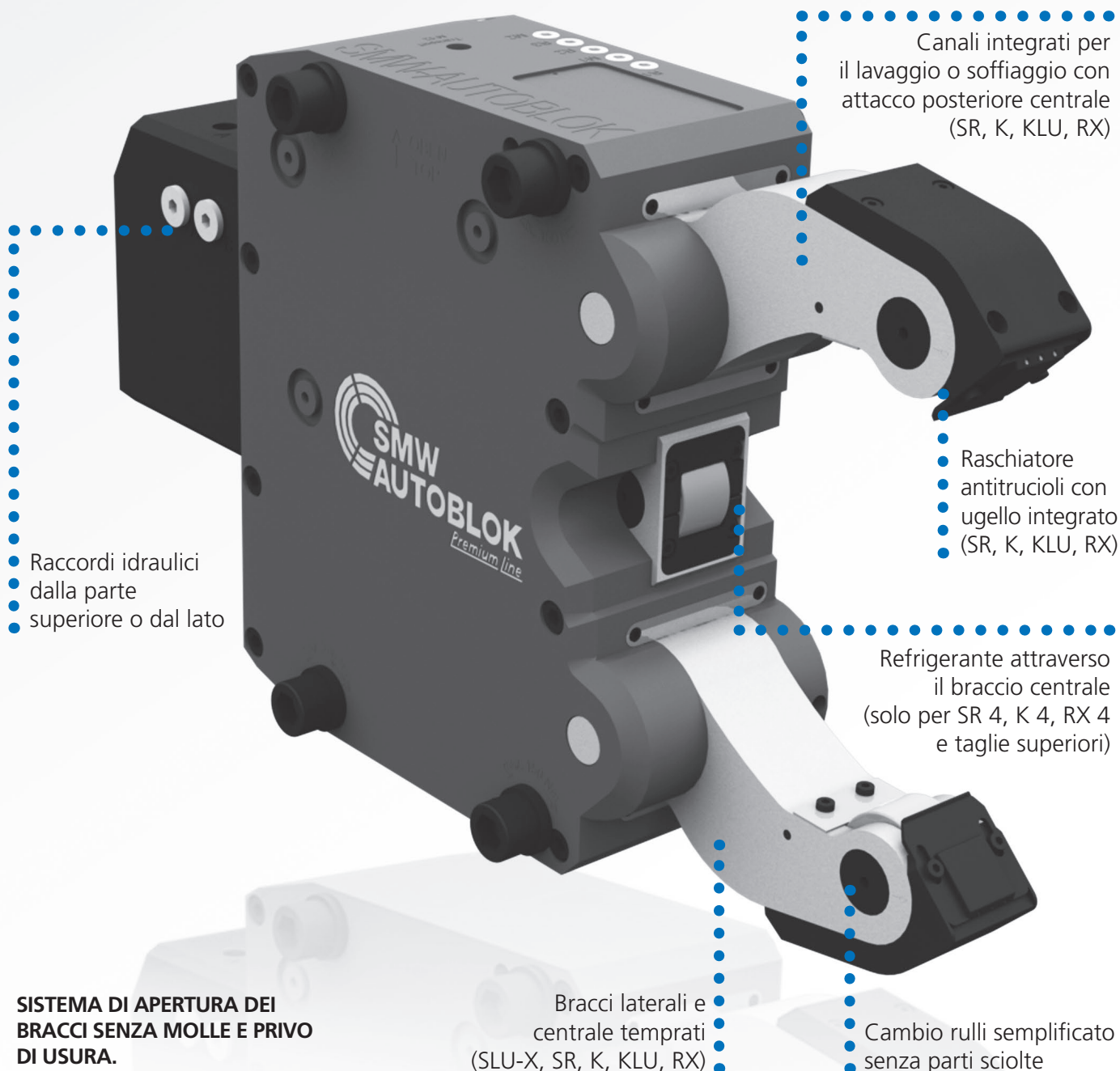
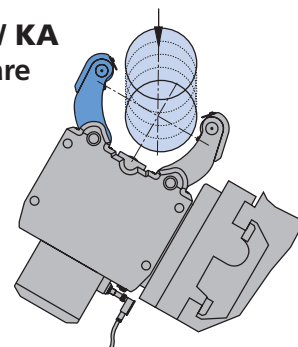
Modello Lunette	Serie Standard		Linea Base	Serie Premium					
	SLU-X	SLUB, SLUB-A		SR	SRA	SR-CL	K, KA	KLU, KLU-A	RX
<b>Dimensione della lunetta</b>	<b>1 - 5.1</b>	<b>3 - 6</b>	<b>1 - 6</b>	<b>2 - 6</b>	<b>2 - 6</b>	<b>4 - 6</b>	<b>3 - 7.1</b>	<b>215 - 540</b>	<b>2 - 6.1</b>
Corpo ermeticamente protetto	■			■	■	■	■	■	■
Valvola anti-ritorno di sicurezza	■	■	■	■	■	■	■	■	■
Controllo corsa	■	■	■	■	■	■	■	■	■
1 set di raschiatori antitrucioli 3 pezzi	■	■	■						
1 serie di raschiatori anti-truciolo con ugelli refrigerante				■	■	■	■	■	■
1 serie di rulli cilindrici	■	■	■	■	■	■	■	■	■
Raccordo per l'aria compressa	■	■	■	■	■	■	■	■	■
Attacco per refrigerante sui bracci esterni dai raschiatori				■	■	■	■	■	■
Valigetta utensileria varia	■	■		■	■	■	■	■	■

# SLU-X® · SR® · K · KLU · RX

**SLU-X / SLU / SR /  
K / KLU / RX**  
grande capacità  
di serraggio



**SLU-A / SRA / KLU-A / KA**  
apertura supplementare  
del braccio superiore  
per caricamento  
verticale e/o automatico



**SLU-X®**  
**SLUB/-A****SLU**  
**SLU-A****SR®/-CL**  
**SRA****KLU/-A**  
**K / KA****RX**

### Opzione lubrificazione manuale (M)

(Tutti i tipi)

- Una soluzione economica adatta a condizioni di lavoro medie e limitata presenza di trucioli fini e sporcizia.
- I punti di lubrificazione ed i rulli sono ingrassati tramite ingrassatori con una pompa per grasso.
- Frequenze di lubrificazione 4-8 ore di lavoro a seconda delle condizioni di lavoro.
- Lubrificante: KPE 2R-20 DIN 51502

### Opzione lubrificazione centralizzata olio (Z)

(Tutti i tipi)

- Per lavorazioni in grande serie ed elevata presenza di sporcizia.
- Per applicazioni con lunette mobili.
- Consigliamo di utilizzare la nostra centralina compatta con timer elettronico incorporato per l'impostazione degli intervalli di lubrificazione.
- Intervalli di lubrificazione 5 - 20 min.
- Pressione di esercizio min./max. della pompa di lubrificazione da 10 a 45 bar.
- Olio di lubrificazione con viscosità 46 mm<sup>2</sup>/s (classe di viscosità ISO).

### Opzione lubrificazione olio + aria (OLD)

(Tutti i tipi)

- Per condizioni estreme di presenza di sporcizia, polvere, residui e refrigerante.
- La centralina compatta SMW-AUTOBLOK olio + aria con timer elettronico integrato per la regolazione degli intervalli di lubrificazione è indispensabile per questo tipo di lubrificazione.
- Nel condotto di lubrificazione viene immessa una determinata quantità di olio lubrificante a intervalli prestabiliti (1 - 4 min.).
- Il flusso d'aria costante (min. 3 bar) trasporta l'olio ai rulli e li mantiene puliti.
- Olio di lubrificazione con viscosità 46 mm<sup>2</sup>/s (classe di viscosità ISO).

### Opzione per lubrificazione centralizzata a grasso (F) (non per lunette serie SLU/SLU-A/SLUB/SLUB-A)

- Per macchine con centralina di lubrificazione centralizzata a grasso.
- Per istruzioni di attuazione e la regolazione degli intervalli di lubrificazione, fare riferimento al manuale della macchina.
- Pressione di esercizio min./max. della pompa di lubrificazione da 30 a 45 bar.
- Grasso: classe NGLI 0 o 1.

### Opzione rulli cilindrici/sferici (Tutti i tipi)

- I rulli originali SMW-AUTOBLOK (classe di precisione P05) sono specificamente concepiti per le nostre lunette.
- La particolare ermeticità dei cuscinetti interni garantisce una ottima precisione e durata di vita.
- Dotazione standard: 1 serie di rulli cilindrici.
- Opzione: rulli sferici (per lunette a seguire), rulli sintetici in plastica e rulli in carburo.

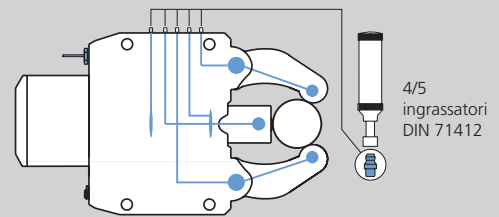
### Rulli (Tutti i tipi)

- Rulli in acciaio (standard): pezzi non temprati.

### Optional materiali disponibili:

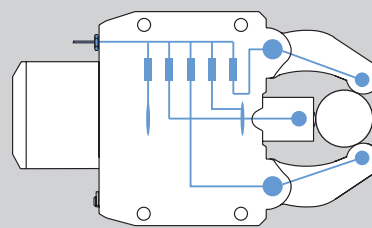
- Rulli in plastica: pezzi lucidati o cromati.
- Rulli in carburo: pezzi temprati, applicazioni di tornitura in duro.

### Lubrificazione manuale (M)



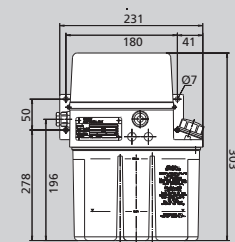
### Lubrificazione centralizzata (Z)

Lubrificazione centralizzata G 1/8"



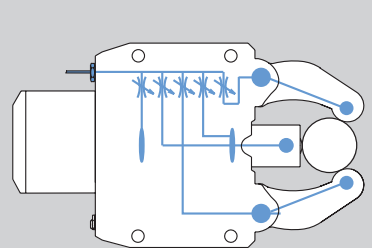
### Centralina olio

Cod. 088707



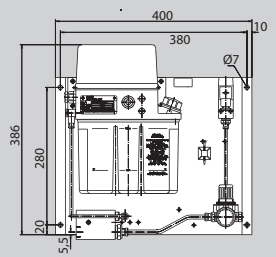
### Lubrificazione olio + aria (OLD)

Lubrificazione centralizzata G 1/8"



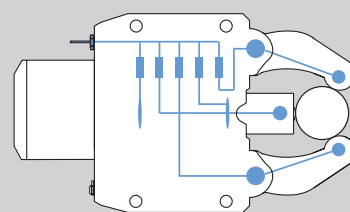
### Centralina olio + aria

Cod. 088708

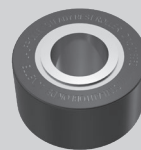


### Lubrificazione centralizzata a grasso (F)

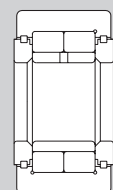
Lubrificazione centralizzata G 1/8"



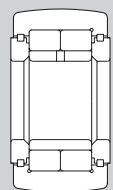
### Rulli originali SMW-AUTOBLOK



### cilindrici



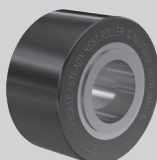
### sferici



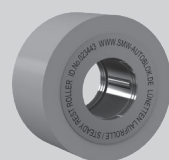
### stretti



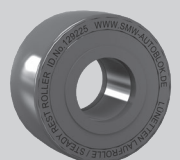
### Rulli in acciaio



### Rulli in plastica



### Rulli in carburo



**SLU-X®**  
**SLUB/-A**

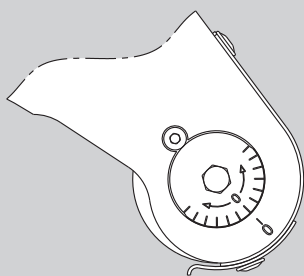
**SLU**  
**SLU-A**

**SR® /-CL**  
**SRA**

**KLU /-A**  
**K / KA**

**RX**

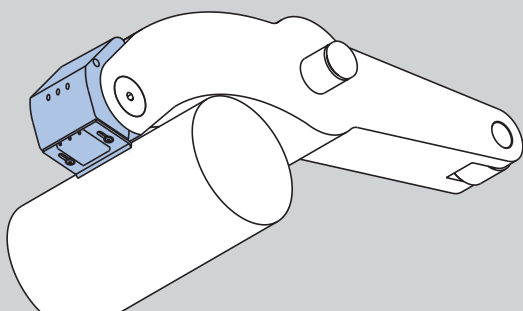
#### Regolazione fine del centraggio



#### Opzione regolazione eccentrica del centraggio (Tutti i tipi)

- Per la rapida regolazione fine del centraggio tramite i 2 perni rulli sui bracci esterni.
- Per evitare di svitare e riposizionare la lunetta sul supporto ad ogni piccola regolazione.
- Regolazione fine solo con lunetta a bracci aperti!

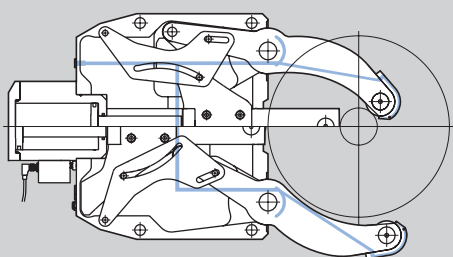
#### Canali di lavaggio per refrigerante/aria



#### Canali di lavaggio (solo per SR/K/KLU/RX)

- Canali di lavaggio integrati con attacco centrale per refrigerante/aria di lavaggio/pulizia dei rulli sui bracci tramite raschiatore anti-trucioli con ugelli integrati.
- Dotazione standard sulle lunette SR / K / KLU / RX.
- Dalla taglia SR-4 / K4 a salire anche con reaschiatori con refrigerante per il braccio centrale.

#### Raschiatore anti-trucioli refrigerante/aria



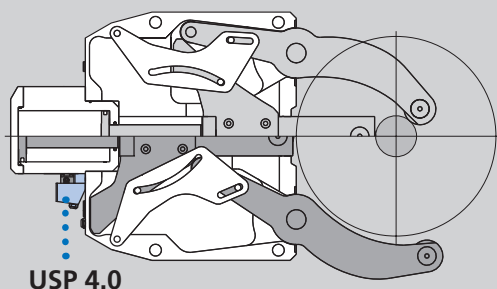
#### Raschiatore anti-trucioli con ugello integrato (solo per SR/K/KLU/RX)

- Impedisce l'ingresso dei trucioli tra i rulli e il pezzo in lavorazione.
- Il fluido in pressione che fuoriesce a monte ed a valle del raschiatore con ugelli, lava il truciolo tra i rulli e il pezzo e evita accumuli di truciolo sui bracci.

#### Solo per lunette con canali per refrigerante / aria attraverso i bracci = Benefici:

- Assicurazione di centratura costante.
- Nessun danno del pezzo e dei rulli causati da trucioli/sporcizia.
- Minore consumo del rullo = meno costi.

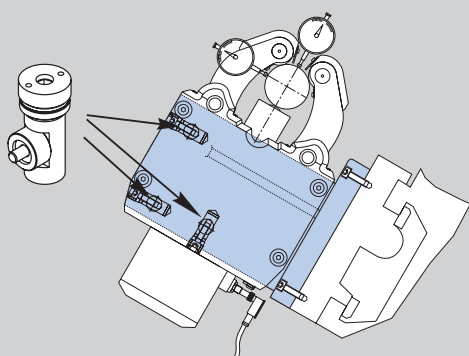
#### USP 4.0 sistema di controllo lineare



#### Opzione sistema di controllo corsa lineare USP 4.0 (non SLU, SLUB, SLU-A, SLUB-A, KLU)

- Il sistema di misura lineare USP 4.0 consente il monitoraggio permanente della posizione dei bracci delle lunette lungo tutto il campo di presa.
- Evita collisioni con il pezzo in lavorazione/ la torretta/ il caricatore ecc.
- Tempi di processo ridotti grazie all'apertura parziale controllata dei bracci delle lunette.
- USP 4.0: entrata: 24 V uscita output: 0-10V / 4 – 20 mA

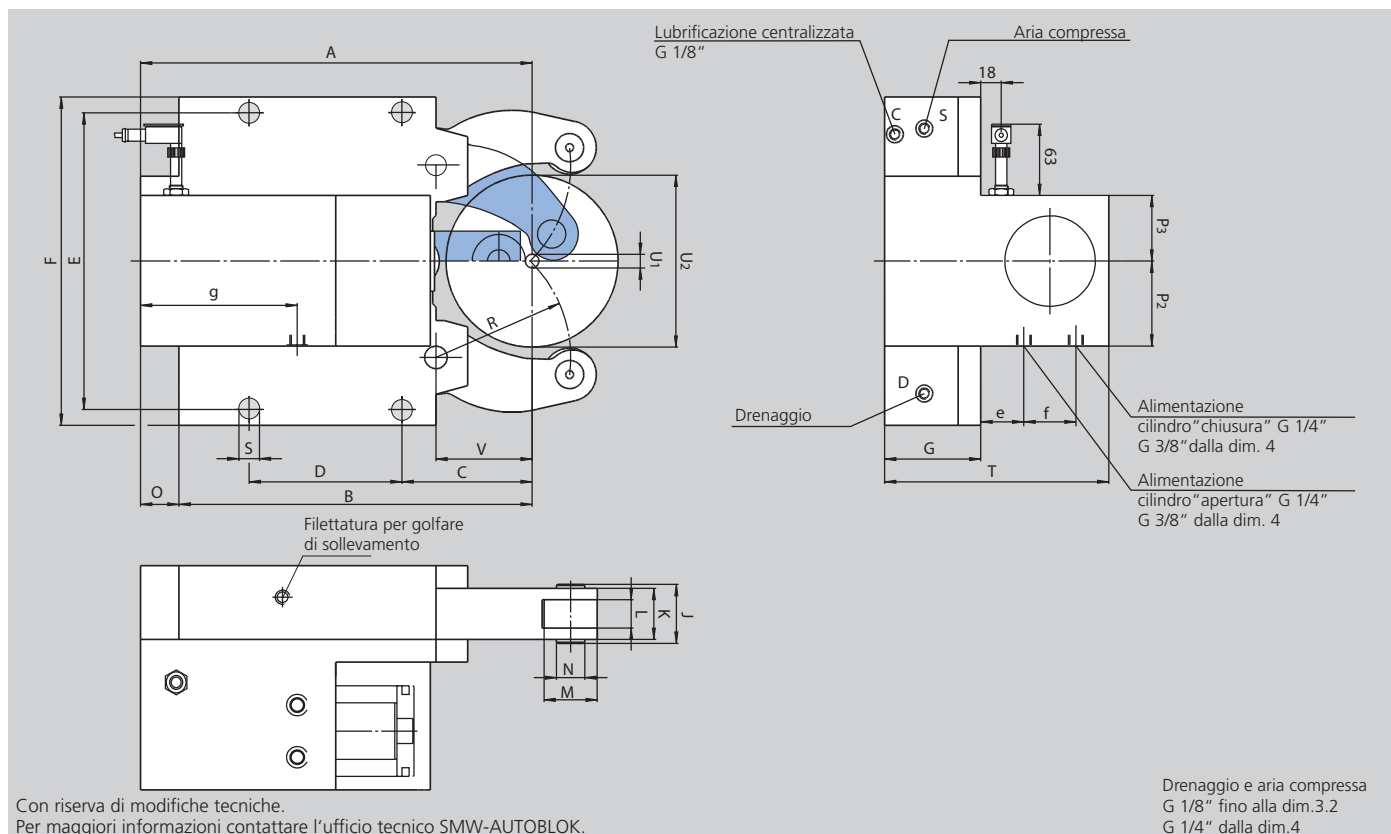
#### Supporto lunetta con sistema di regolazione



#### Supporto della lunetta

- La precisione di una lunetta dipende, oltre che da altri fattori, dal suo supporto.
- Per la regolazione facile e rapida della lunetta in asse, consigliamo i nostri **supporti lunetta** con sistema di regolazione integrato.
- La SMW-AUTOBLOK può fornire il supporto corretto per tutte le applicazioni.

- Controllo corsa lunetta aperta/chiusa tramite detettore
- Versioni/dimensioni speciali a richiesta



Modello SMW-AUTOBLOK Dimensione		SLUB 3	SLUB 3.1	SLUB 3.2	SLUB 4	SLUB 5	SLUB 5.1	SLUB 6
Capacità di serraggio senza raschiatore anti-trucioli	U1	12	20	50	35	50	90	125
	U2	152	165	200	245	310	350	460
Capacità di serraggio con raschiatore anti-trucioli in 3pz	U1	14	20	50	35	50	90	125
	U2	152	165	200	245	310	350	460
	A	346	354	372.5	480	612.5	632.5	800
	B	312	320	335	448	510	530	709
	C	115	123	138	146	178	198	215
	D	135	135	135	240	270	270	330
	E	262	262	262	365	400	400	610 / 640
	F	290	290	290	400	440	440	680
	G	85	85	85	110	145	145	145
	J	52	52	52	67	83	83	83
	K	45	45	45	60	75	75	75
Larghezza dei rulli	L	25	25	25	25	29	29	29
Diametro dei rulli	M	47	47	47	52	62	62	80
Diametro dei perni	N	25	25	25	32	36	36	42
	O	34	34	37.5	32	102.5	102.5	91
	P2	75	75	75	68	85	85	100
	P3	58	58	58	68	85	85	85
	R	119	124	139	172	209	229	290
	S	18	18	18	23	23	23	27
	T	198	198	198	243.5	325	325	350
	V	85	93	103	128	160	180	175
	e	38	38	38	38.5	79.5	79.5	74.5
	f	46	46	46	66	66	66	96
	g	138.5	138.5	138.5	190	261	215	334.5
Superficie pistone*	cm <sup>2</sup>	50	50	50	78	78	78	132
Pressione di esercizio min. / max.	bar	8 / 60	8 / 60	8 / 60	8 / 60	8 / 80	8 / 80	8 / 70
Forza di serraggio massima / rullo	daN	1000	1000	1000	1500	2000	2000	3000
Precisione di serraggio in tutto il campo di presa	mm	0.04	0.04	0.04	0.05	0.06	0.06	0.06
Ripetibilità	mm	0.007	0.007	0.007	0.007	0.01	0.01	0.01
Velocità periferica massima dei rulli	m/min.	725	725	725	715	600	600	560
Massa approssimativa	kg	45	46	48	106	175	178	483

\* Cilindro differente dallo standard disponibile su richiesta.  
Con riserva di modifiche tecniche!







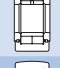
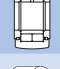

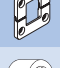


- Guida all'ordine
- Accessori
- Particolari soggetti ad usura

## Lunetta SLUB con sistema di controllo corsa lineare lunetta aperta/chiusa tramite detettori

Dimensione lunetta		3	3.1	3.2	4	5	5.1	6
<b>SLUB-M</b> lubrificazione manuale	Cod.	029865	029866	227695	029867	029868	029909	029869
<b>SLUB-Z</b> lubrificazione centralizzata olio	Cod.	029855	029856	123929	029857	029858	029908	029859
<b>SLUB-OLD</b> lubrificazione centr. olio & aria	Cod.	029875	029876	228024	029877	029878	029910	029879

## Modello SLUB

♦ identifica particolari soggetti ad usura, per i quali è raccomandata una scorta

Dimensione lunetta		3	3.1	3.2	4	5	5.1	6
Centralina per lubrificazione centralizzata olio Contenuto 2.7 l, 220 V *,**		088707	088707	088707	088707	088707	088707	088707
Centralina per lubrificazione centralizzata olio + aria Contenuto 2.7 l, 220 V *,**		088708	088708	088708	088708	088708	088708	088708
Sistema eccentrico di regolazione centratura (2 pz. per lunetta) lubrificazione man./central.		018437	018437	018437	018444	018450	018450	026595
Detettore induttivo di prossimità		087926	087926	087926	087926	087926	087926	087926
Raschiatore anti-trucioli in 3 pezzi	 ♦	026117	026117	026117	026118	026119	026119	026597
Raschiatore per rullo centrale (2 pezzi)	 ♦	029797	029797	029797	029798	029799	029799	029800
Rulli cilindrici	 ♦	016951	016951	016951	016953	018345	018345	026594
Rulli sferici per lunette a seguire	 ♦	018433	018433	018433	018443	019545	019545	121302
Rulli in plastica ***	 ♦	023443	023443	023443	023672	023650	023650	227357
Raschiatore anti-truciolo in 2 pezzi, per rulli in plastica "	 ♦	029797	029797	029797	205400	029799	029799	-
Rulli in carburo	 ♦	129225	129225	129225	220918	222038	222038	su richiesta
Sistema di regolazione 1 serie = 3 pezzi		200178	200178	200178	200179	200179	200179	200179

\* Specificare la tensione desiderata al momento dell'ordine

\*\* Disponibile 110 V su richiesta

\*\*\* Attenzione: Ridurre la forza di serraggio! Si prega riferirsi al valore di forza di serraggio indicata sul rullo.