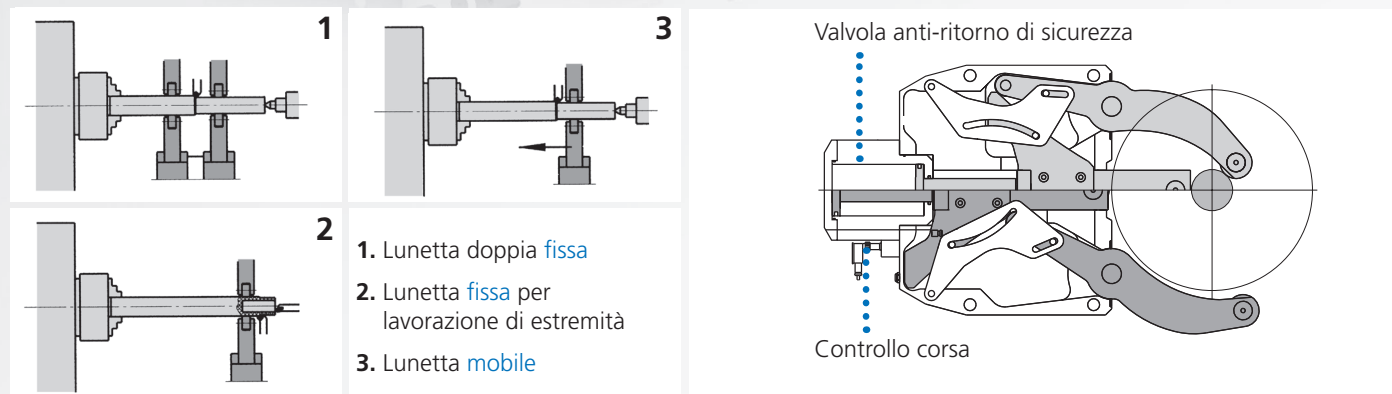


SMW-AUTOBLOK

Leader mondiale nel campo delle lunette



Applicazioni fisse o mobili

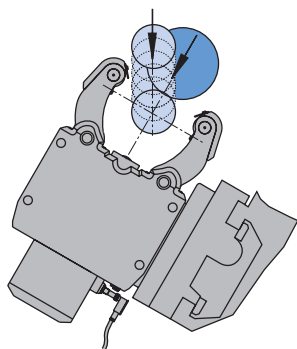


Dotazione standard

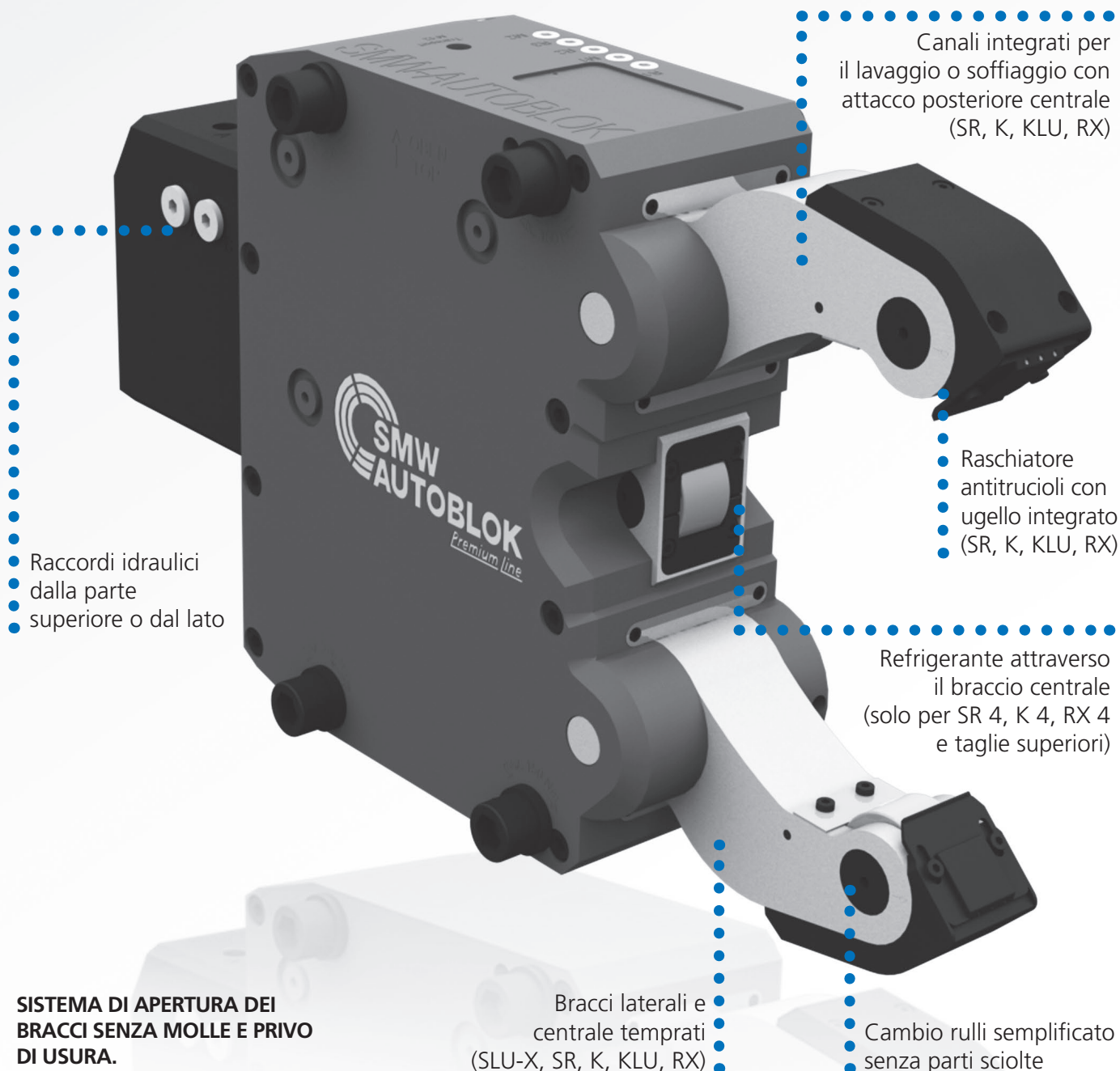
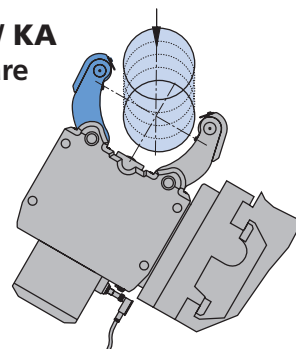
Modello Lunette	Serie Standard		Linea Base	Serie Premium					
	SLU-X	SLUB, SLUB-A		SR	SRA	SR-CL	K, KA	KLU, KLU-A	RX
Dimensione della lunetta	1 - 5.1	3 - 6	1 - 6	2 - 6	2 - 6	4 - 6	3 - 7.1	215 - 540	2 - 6.1
Corpo ermeticamente protetto	■			■	■	■	■	■	■
Valvola anti-ritorno di sicurezza	■	■	■	■	■	■	■	■	■
Controllo corsa	■	■	■	■	■	■	■	■	■
1 set di raschiatori antitrucioli 3 pezzi	■	■	■						
1 serie di raschiatori anti-truciolo con ugelli refrigerante				■	■	■	■	■	■
1 serie di rulli cilindrici	■	■	■	■	■	■	■	■	■
Raccordo per l'aria compressa	■	■	■	■	■	■	■	■	■
Attacco per refrigerante sui bracci esterni dai raschiatori				■	■	■	■	■	■
Valigetta utensileria varia	■	■		■	■	■	■	■	■

SLU-X® · SR® · K · KLU · RX

**SLU-X / SLU / SR /
K / KLU / RX**
grande capacità
di serraggio



SLU-A / SRA / KLU-A / KA
apertura supplementare
del braccio superiore
per caricamento
verticale e/o automatico



SLU-X®
SLUB/-A**SLU**
SLU-A**SR®/-CL**
SRA**KLU/-A**
K / KA**RX**

Opzione lubrificazione manuale (M)

(Tutti i tipi)

- Una soluzione economica adatta a condizioni di lavoro medie e limitata presenza di trucioli fini e sporcizia.
- I punti di lubrificazione ed i rulli sono ingrassati tramite ingrassatori con una pompa per grasso.
- Frequenze di lubrificazione 4-8 ore di lavoro a seconda delle condizioni di lavoro.
- Lubrificante: KPE 2R-20 DIN 51502

Opzione lubrificazione centralizzata olio (Z)

(Tutti i tipi)

- Per lavorazioni in grande serie ed elevata presenza di sporcizia.
- Per applicazioni con lunette mobili.
- Consigliamo di utilizzare la nostra centralina compatta con timer elettronico incorporato per l'impostazione degli intervalli di lubrificazione.
- Intervalli di lubrificazione 5 - 20 min.
- Pressione di esercizio min./max. della pompa di lubrificazione da 10 a 45 bar.
- Olio di lubrificazione con viscosità 46 mm²/s (classe di viscosità ISO).

Opzione lubrificazione olio + aria (OLD)

(Tutti i tipi)

- Per condizioni estreme di presenza di sporcizia, polvere, residui e refrigerante.
- La centralina compatta SMW-AUTOBLOK olio + aria con timer elettronico integrato per la regolazione degli intervalli di lubrificazione è indispensabile per questo tipo di lubrificazione.
- Nel condotto di lubrificazione viene immessa una determinata quantità di olio lubrificante a intervalli prestabiliti (1 - 4 min.).
- Il flusso d'aria costante (min. 3 bar) trasporta l'olio ai rulli e li mantiene puliti.
- Olio di lubrificazione con viscosità 46 mm²/s (classe di viscosità ISO).

Opzione per lubrificazione centralizzata a grasso (F) (non per lunette serie SLU/SLU-A/SLUB/SLUB-A)

- Per macchine con centralina di lubrificazione centralizzata a grasso.
- Per istruzioni di attuazione e la regolazione degli intervalli di lubrificazione, fare riferimento al manuale della macchina.
- Pressione di esercizio min./max. della pompa di lubrificazione da 30 a 45 bar.
- Grasso: classe NGLI 0 o 1.

Opzione rulli cilindrici/sferici (Tutti i tipi)

- I rulli originali SMW-AUTOBLOK (classe di precisione P05) sono specificamente concepiti per le nostre lunette.
- La particolare ermeticità dei cuscinetti interni garantisce una ottima precisione e durata di vita.
- Dotazione standard: 1 serie di rulli cilindrici.
- Opzione: rulli sferici (per lunette a seguire), rulli sintetici in plastica e rulli in carburo.

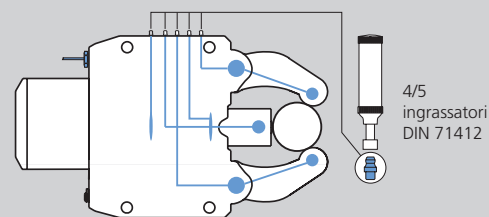
Rulli (Tutti i tipi)

- Rulli in acciaio (standard): pezzi non temprati.

Optional materiali disponibili:

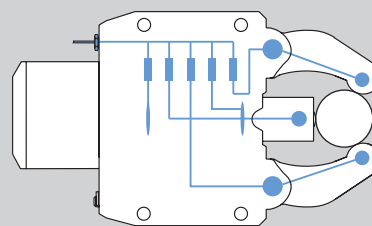
- Rulli in plastica: pezzi lucidati o cromati.
- Rulli in carburo: pezzi temprati, applicazioni di tornitura in duro.

Lubrificazione manuale (M)



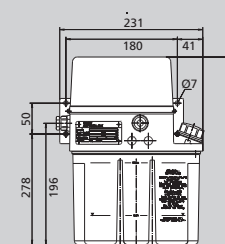
Lubrificazione centralizzata (Z)

Lubrificazione centralizzata G 1/8"



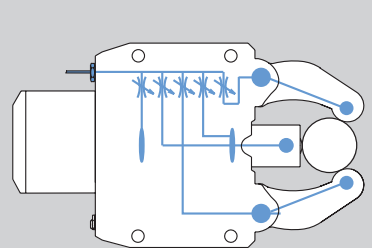
Centralina olio

Cod. 088707



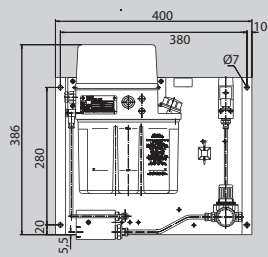
Lubrificazione olio + aria (OLD)

Lubrificazione centralizzata G 1/8"



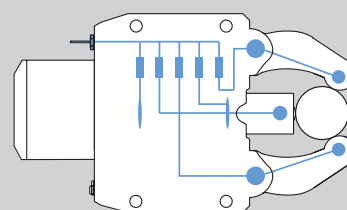
Centralina olio + aria

Cod. 088708

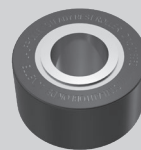


Lubrificazione centralizzata a grasso (F)

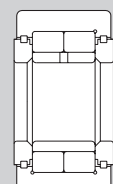
Lubrificazione centralizzata G 1/8"



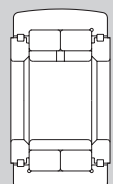
Rulli originali SMW-AUTOBLOK



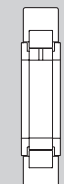
cilindrici



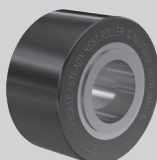
sferici



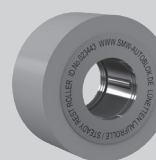
stretti



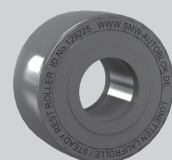
Rulli in acciaio



Rulli in plastica



Rulli in carburo



SLU-X®
SLUB/-A

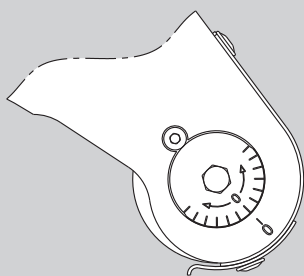
SLU
SLU-A

SR® /-CL
SRA

KLU /-A
K / KA

RX

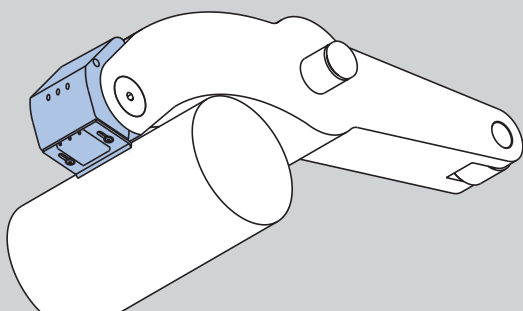
Regolazione fine del centraggio



Opzione regolazione eccentrica del centraggio (Tutti i tipi)

- Per la rapida regolazione fine del centraggio tramite i 2 perni rulli sui bracci esterni.
- Per evitare di svitare e riposizionare la lunetta sul supporto ad ogni piccola regolazione.
- Regolazione fine solo con lunetta a bracci aperti!

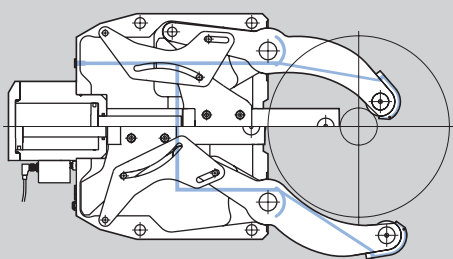
Canali di lavaggio per refrigerante/aria



Canali di lavaggio (solo per SR/K/KLU/RX)

- Canali di lavaggio integrati con attacco centrale per refrigerante/aria di lavaggio/pulizia dei rulli sui bracci tramite raschiatore anti-trucioli con ugelli integrati.
- Dotazione standard sulle lunette SR / K / KLU / RX.
- Dalla taglia SR-4 / K4 a salire anche con reaschiatori con refrigerante per il braccio centrale.

Raschiatore anti-trucioli refrigerante/aria



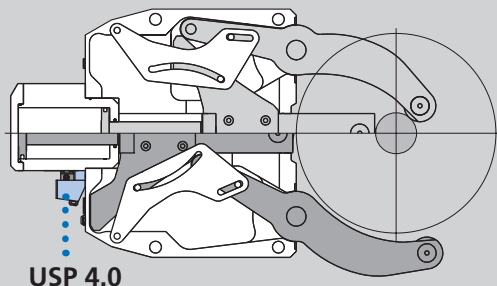
Raschiatore anti-trucioli con ugello integrato (solo per SR/K/KLU/RX)

- Impedisce l'ingresso dei trucioli tra i rulli e il pezzo in lavorazione.
- Il fluido in pressione che fuoriesce a monte ed a valle del raschiatore con ugelli, lava il truciolo tra i rulli e il pezzo e evita accumuli di truciolo sui bracci.

Solo per lunette con canali per refrigerante / aria attraverso i bracci = Benefici:

- Assicurazione di centratura costante.
- Nessun danno del pezzo e dei rulli causati da trucioli/sporcizia.
- Minore consumo del rullo = meno costi.

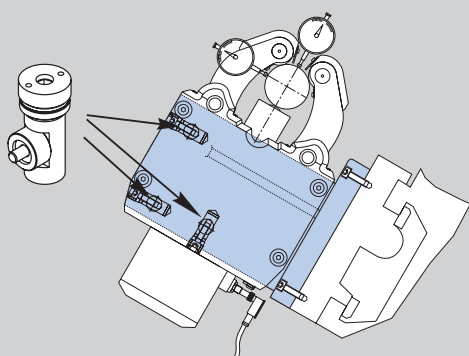
USP 4.0 sistema di controllo lineare



Opzione sistema di controllo corsa lineare USP 4.0 (non SLU, SLUB, SLU-A, SLUB-A, KLU)

- Il sistema di misura lineare USP 4.0 consente il monitoraggio permanente della posizione dei bracci delle lunette lungo tutto il campo di presa.
- Evita collisioni con il pezzo in lavorazione/ la torretta/ il caricatore ecc.
- Tempi di processo ridotti grazie all'apertura parziale controllata dei bracci delle lunette.
- USP 4.0: entrata: 24 V uscita output: 0-10V / 4 – 20 mA

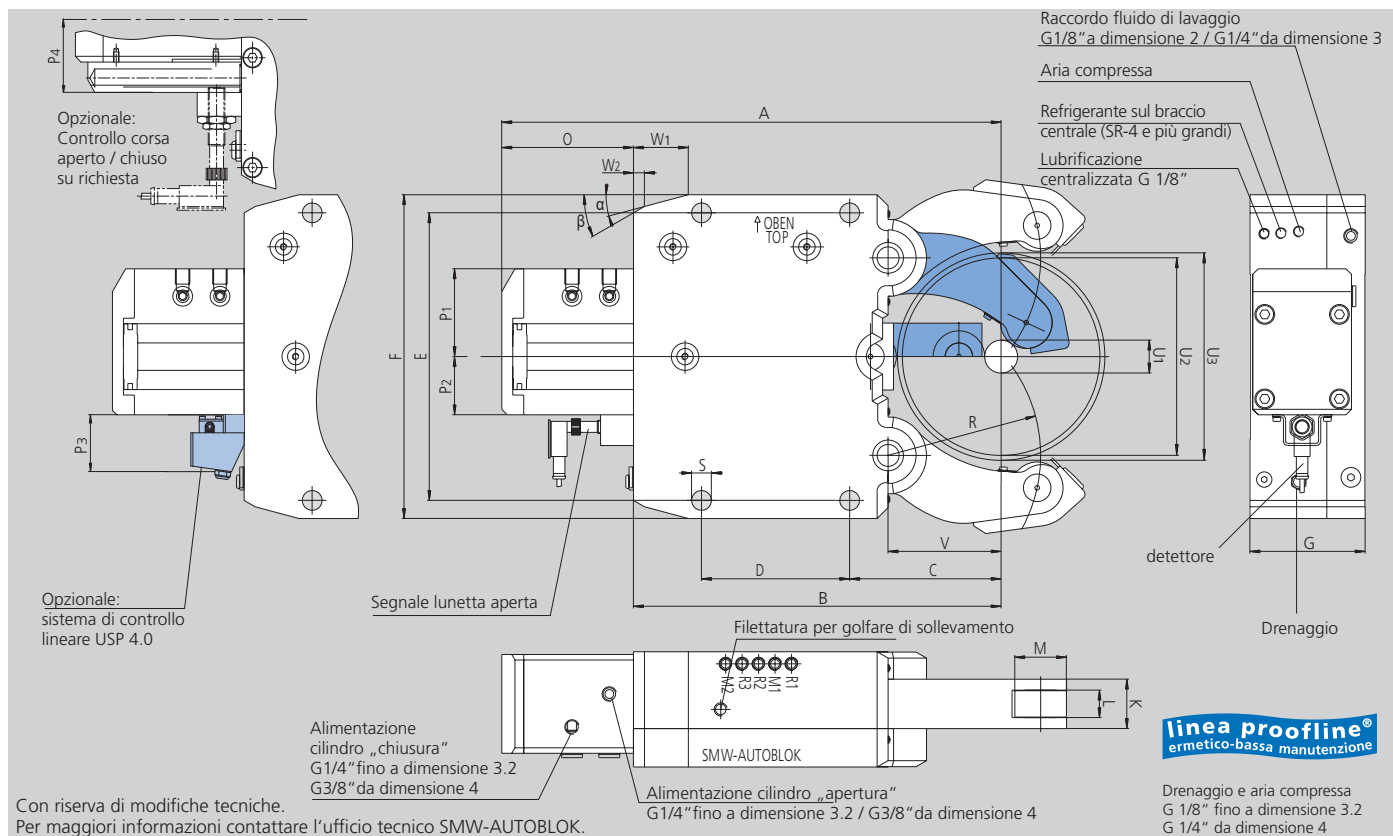
Supporto lunetta con sistema di regolazione



Supporto della lunetta

- La precisione di una lunetta dipende, oltre che da altri fattori, dal suo supporto.
- Per la regolazione facile e rapida della lunetta in asse, consigliamo i nostri **supporti lunetta** con sistema di regolazione integrato.
- La SMW-AUTOBLOK può fornire il supporto corretto per tutte le applicazioni.

- Lavaggio con refrigerante o aria sui bracci integrato
- Raschiatore anti-trucioli con ugelli
- Sistema di controllo corsa lineare oppure controllo corsa tramite dettore
- prooffline® = ermetici - bassa manutenzione



Modello SMW-AUTOBLOK		SR 2	SR 3	SR 3.1	SR 3.2	SR 4	SR 5	SR 5.1	SR 6
Dim.									
Capacità di serraggio con raschiatore anti-trucioli con ugelli	U1	20 (8*)	28 (12*)	25 (20*)	50	30	45	85	125
	U2	101 (92**)	152	165	200	245	310	350	460
Diametro spostamento assiale max.	U3	106	162	172	202	253	320	352	466
	A	277	428	436	455	603	697	717	953.5
	B	195	312	320	335	448	510	530	715
	C	70	115	123	138	146	178	198	215
	D	85	135	135	135	240	270	270	330
	E	170	262	262	262	365	400	400	610 / 640
	F	195	295	295	295	405	440	440	680
	G	75	105	105	105	125	150	150	175
	K	35	45	45	45	60	75	75	85
Larghezza dei rulli	L	19	25	25	25	25	29	29	32
Diametro dei rulli	M	35	47	47	47	52	62	62	90
	O	82	116	116	120	155	187	187	238.5
	P1	63	85	85	85	91	97	97	122
	P2	40	53	53	53	61	63	63	88
	P3	54	54	54	54	54	54	54	54
	P4	61	74	74	74	82	84	84	109
	R	74	119	124	139	172	209	229	290
	S	14	18	18	18	23	23	23	27
	V	51	85	93	103	128	160	180	190
	W1	30	50	50	50	58	62	62	100
	W2	11.2	10	10	10	18.3	19.1	19.1	22
	α	15°	15°	15°	15°	15°	18°	18°	10°
	β	30°	30°	30°	30°	40°	40°	40°	50°
Superficie pistone***	cm²	19.6	38.5	38.5	38.5	63.6	78.5	78.5	176.7
Pressione di esercizio min./max.	bar	8 / 70	8 / 80	8 / 80	8 / 80	8 / 70	8 / 80	8 / 80	8 / 75
Forza di serraggio massima/rullo	daN	450	1000	1000	1000	1500	2000	2000	4500
Precisione di serraggio in tutto il campo di presa	mm	0.02	0.04	0.04	0.04	0.05	0.06	0.06	0.06
Ripetibilità	mm	0.005	0.007	0.007	0.007	0.007	0.01	0.01	0.01
Velocità periferica massima dei rulli	m/min	800	725	725	725	715	600	600	560
Massa approssimativa	kg	14	56	57	59	117	174	178	436

* Capacità di serraggio di Ø piccoli senza raschiatore anti-trucioli.

** Può essere attuata assialmente. Attuazione radiale con raschiatore Ø 92, senza raschiatore Ø 101.

*** Cilindro differente dallo standard disponibile su richiesta.

- Guida all'ordine
- Accessori
- Particolari soggetti ad usura

SR®

Lunette autocentranti automatiche
serie Premium

Lunetta SR con controllo corsa tramite detettore

Dimensione lunetta		2	3	3.1	3.2	4	5	5.1	6
SR-M lubrificazione manuale	Cod.	128161	128167	128184	127511	127001	128001	128039	128426
SR-Z lubrificazione centralizzata olio	Cod.	128160	128166	128185	127510	127000	128000	128038	128425
SR-OLD lubrificazione centralizzata olio + aria	Cod.	128162	128168	128186	127512	127002	128002	128040	128427
SR-F lubrificazione centralizzata a grasso	Cod.	225568	su richiesta	222282	227176	su richiesta	227600	su richiesta	su richiesta

Lunetta SR con sistema di controllo corsa lineare USP 4.0, output 4 - 20 mA








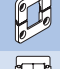
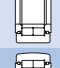
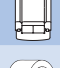

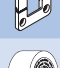

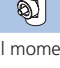
Dimensione lunetta		2	3	3.1	3.2	4	5	5.1	6
SR-M lubrificazione manuale	Cod.	su richiesta	su richiesta	229563	229564	su richiesta	su richiesta	su richiesta	su richiesta
SR-Z lubrificazione centralizzata olio	Cod.	228708	228709	228710	228711	228712	228713	228714	228715
SR-OLD lubrificazione centralizzata olio + aria	Cod.	su richiesta	su richiesta	su richiesta	su richiesta	su richiesta	su richiesta	su richiesta	su richiesta
SR-F lubrificazione centralizzata a grasso	Cod.	su richiesta	su richiesta	su richiesta	su richiesta	su richiesta	su richiesta	su richiesta	su richiesta

Lunetta SR con sistema di controllo corsa lineare USP 4.0, output 0 - 10 V

Dimensione lunetta		2	3	3.1	3.2	4	5	5.1	6
SR-M lubrificazione manuale	Cod.	su richiesta	su richiesta	su richiesta	su richiesta	su richiesta	su richiesta	su richiesta	su richiesta
SR-Z lubrificazione centralizzata olio	Cod.	228808	228809	228810	228811	228812	228813	228814	228815
SR-OLD lubrificazione centralizzata olio + aria	Cod.	su richiesta	su richiesta	su richiesta	su richiesta	su richiesta	su richiesta	su richiesta	su richiesta
SR-F lubrificazione centralizzata a grasso	Cod.	su richiesta	su richiesta	su richiesta	su richiesta	su richiesta	su richiesta	su richiesta	su richiesta

Modello SR

♦ identifica particolari soggetti ad usura, per i quali è raccomandata una scorta

Dimensione lunetta		2	3	3.1	3.2	4	5	5.1	6
Centralina per lubrificazione centralizzata olio Contenuto 2.7 l, 220 V *,**		088707	088707	088707	088707	088707	088707	088707	088707
Centralina per lubrificazione centralizzata olio + aria Contenuto 2.7 l, 220 V *,**		088708	088708	088708	088708	088708	088708	088708	088708
Sistema eccentrico di regolazione centratura (2 pz. per lunetta) lubrificazione man./centralizzata		127237	127240	127240	127240	128474	128584	128584	128585
Detettore induttivo di prossimità		087926	087926	087926	087926	087926	087926	087926	087926
Raschiatore anti-trucioli con ugelli refrigerante/aria		128106	124024	124024	124024	125797	125816	125816	128442
Raschietto per raschiatore con ugelli refrigerante/aria	 ♦	128108	124026	124026	124026	126904	126888	126888	128444
Raschiatore anti-trucioli in 3 pezzi	 ♦	026116	026117	026117	-	-	-	-	-
Raschiatore per rullo centrale	 ♦	200154	198950	198950	198950	200151	200152	200152	200153
Rulli cilindrici	 ♦	016952	016951	016951	016951	016953	018345	018345	028971
Rulli sferici per lunette a seguire	 ♦	017658	018433	018433	018433	018443	019545	019545	129825
Rulli in plastica ***	 ♦	029451	023443	023443	023443	023672	023650	023650	227357
Raschiatore anti-truciolo in 2 pezzi, per rulli in plastica	 ♦	204211	204212	204212	204212	204214	204216	204216	-
Rulli in carburo	 ♦	129223	129225	129225	129225	220918	222038	222038	su richiesta
Sistema di regolazione 1 Serie = 3 pz.		-	200178	200178	200178	200179	200179	200179	200179

* Specificare la tensione desiderata al momento dell'ordine

** Disponibile su richiesta 110 V.

*** Attenzione: Ridurre la forza di serraggio! Si prega riferirsi al valore di forza di serraggio indicata sul rullo.