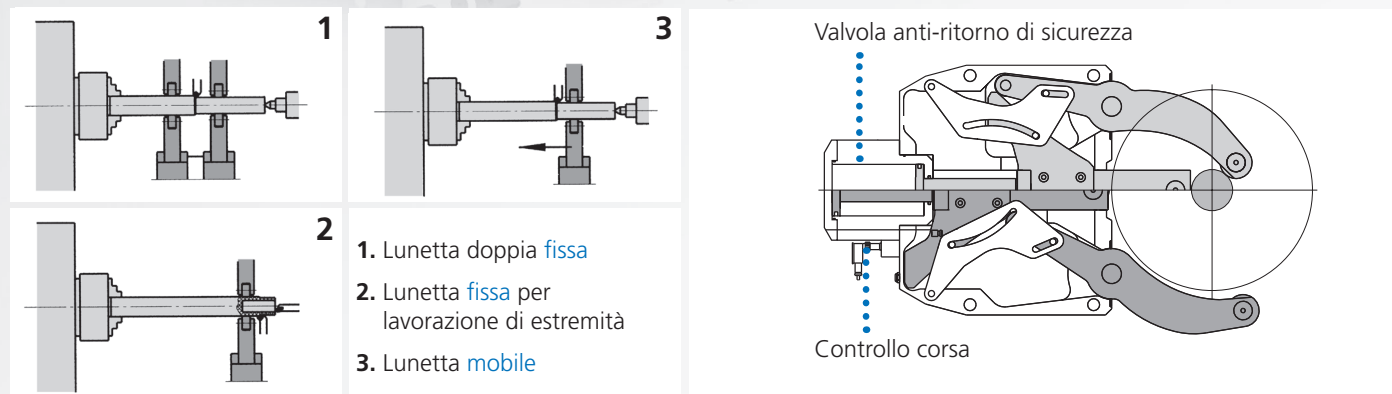


SMW-AUTOBLOK

Leader mondiale nel campo delle lunette



Applicazioni fisse o mobili

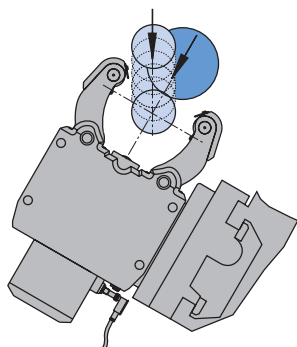


Dotazione standard

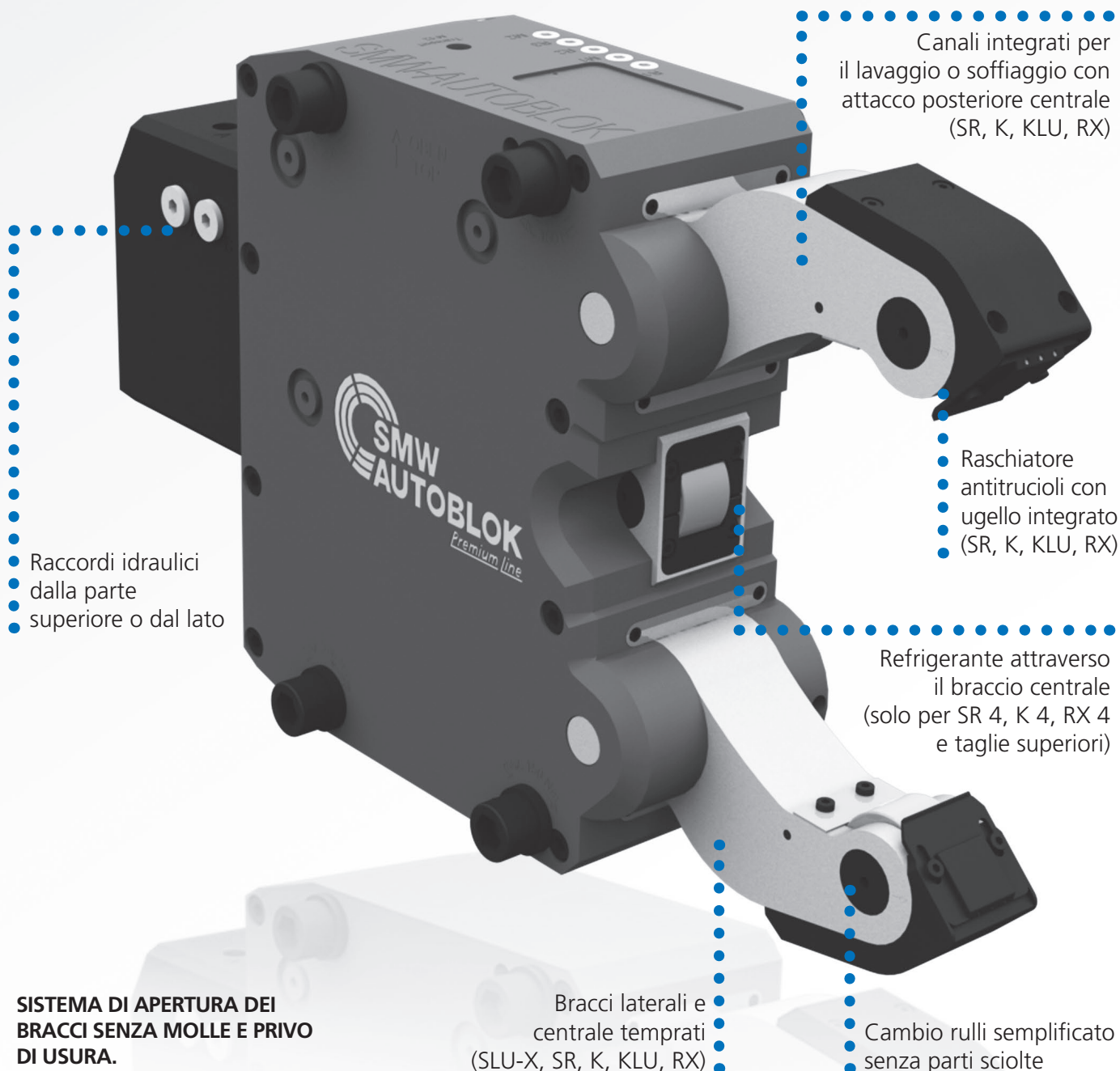
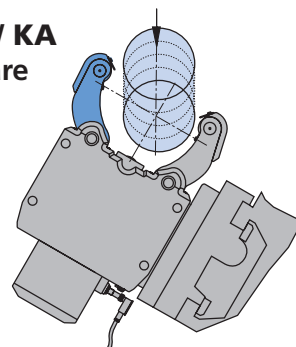
Modello Lunette	Serie Standard		Linea Base	Serie Premium					
	SLU-X	SLUB, SLUB-A		SR	SRA	SR-CL	K, KA	KLU, KLU-A	RX
Dimensione della lunetta	1 - 5.1	3 - 6	1 - 6	2 - 6	2 - 6	4 - 6	3 - 7.1	215 - 540	2 - 6.1
Corpo ermeticamente protetto	■			■	■	■	■	■	■
Valvola anti-ritorno di sicurezza	■	■	■	■	■	■	■	■	■
Controllo corsa	■	■	■	■	■	■	■	■	■
1 set di raschiatori antitrucioli 3 pezzi	■	■	■						
1 serie di raschiatori anti-truciolo con ugelli refrigerante				■	■	■	■	■	■
1 serie di rulli cilindrici	■	■	■	■	■	■	■	■	■
Raccordo per l'aria compressa	■	■	■	■	■	■	■	■	■
Attacco per refrigerante sui bracci esterni dai raschiatori				■	■	■	■	■	■
Valigetta utensileria varia	■	■		■	■	■	■	■	■

SLU-X® · SR® · K · KLU · RX

**SLU-X / SLU / SR /
K / KLU / RX**
grande capacità
di serraggio



SLU-A / SRA / KLU-A / KA
apertura supplementare
del braccio superiore
per caricamento
verticale e/o automatico



SLU-X®
SLUB/-A**SLU**
SLU-A**SR®/-CL**
SRA**KLU/-A**
K / KA**RX**

Opzione lubrificazione manuale (M)

(Tutti i tipi)

- Una soluzione economica adatta a condizioni di lavoro medie e limitata presenza di trucioli fini e sporcizia.
- I punti di lubrificazione ed i rulli sono ingrassati tramite ingrassatori con una pompa per grasso.
- Frequenze di lubrificazione 4-8 ore di lavoro a seconda delle condizioni di lavoro.
- Lubrificante: KPE 2R-20 DIN 51502

Opzione lubrificazione centralizzata olio (Z)

(Tutti i tipi)

- Per lavorazioni in grande serie ed elevata presenza di sporcizia.
- Per applicazioni con lunette mobili.
- Consigliamo di utilizzare la nostra centralina compatta con timer elettronico incorporato per l'impostazione degli intervalli di lubrificazione.
- Intervalli di lubrificazione 5 - 20 min.
- Pressione di esercizio min./max. della pompa di lubrificazione da 10 a 45 bar.
- Olio di lubrificazione con viscosità 46 mm²/s (classe di viscosità ISO).

Opzione lubrificazione olio + aria (OLD)

(Tutti i tipi)

- Per condizioni estreme di presenza di sporcizia, polvere, residui e refrigerante.
- La centralina compatta SMW-AUTOBLOK olio + aria con timer elettronico integrato per la regolazione degli intervalli di lubrificazione è indispensabile per questo tipo di lubrificazione.
- Nel condotto di lubrificazione viene immessa una determinata quantità di olio lubrificante a intervalli prestabiliti (1 - 4 min.).
- Il flusso d'aria costante (min. 3 bar) trasporta l'olio ai rulli e li mantiene puliti.
- Olio di lubrificazione con viscosità 46 mm²/s (classe di viscosità ISO).

Opzione per lubrificazione centralizzata a grasso (F) (non per lunette serie SLU/SLU-A/SLUB/SLUB-A)

- Per macchine con centralina di lubrificazione centralizzata a grasso.
- Per istruzioni di attuazione e la regolazione degli intervalli di lubrificazione, fare riferimento al manuale della macchina.
- Pressione di esercizio min./max. della pompa di lubrificazione da 30 a 45 bar.
- Grasso: classe NGLI 0 o 1.

Opzione rulli cilindrici/sferici (Tutti i tipi)

- I rulli originali SMW-AUTOBLOK (classe di precisione P05) sono specificamente concepiti per le nostre lunette.
- La particolare ermeticità dei cuscinetti interni garantisce una ottima precisione e durata di vita.
- Dotazione standard: 1 serie di rulli cilindrici.
- Opzione: rulli sferici (per lunette a seguire), rulli sintetici in plastica e rulli in carburo.

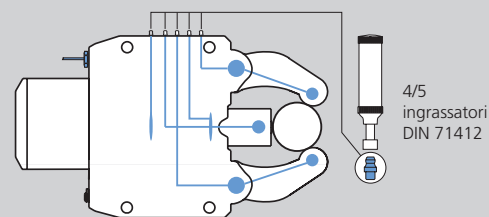
Rulli (Tutti i tipi)

- Rulli in acciaio (standard): pezzi non temprati.

Optional materiali disponibili:

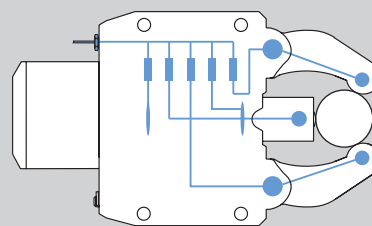
- Rulli in plastica: pezzi lucidati o cromati.
- Rulli in carburo: pezzi temprati, applicazioni di tornitura in duro.

Lubrificazione manuale (M)



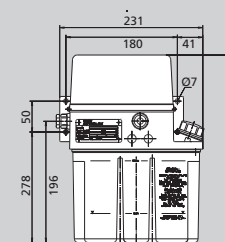
Lubrificazione centralizzata (Z)

Lubrificazione centralizzata G 1/8"



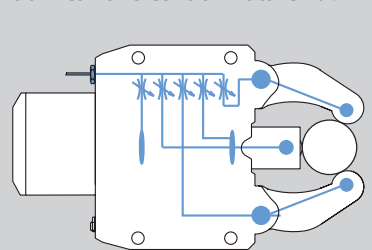
Centralina olio

Cod. 088707



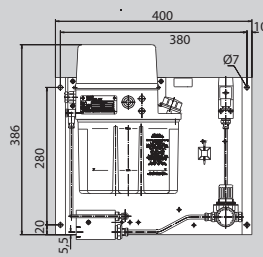
Lubrificazione olio + aria (OLD)

Lubrificazione centralizzata G 1/8"



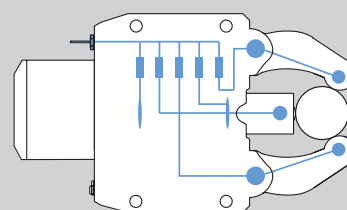
Centralina olio + aria

Cod. 088708

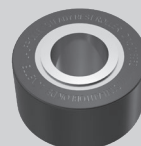


Lubrificazione centralizzata a grasso (F)

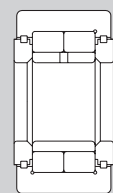
Lubrificazione centralizzata G 1/8"



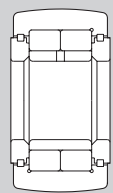
Rulli originali SMW-AUTOBLOK



cilindrici



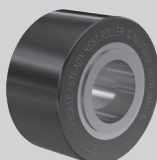
sferici



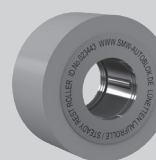
stretti



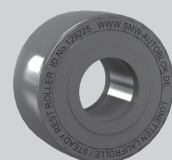
Rulli in acciaio



Rulli in plastica



Rulli in carburo



SLU-X®
SLUB/-A

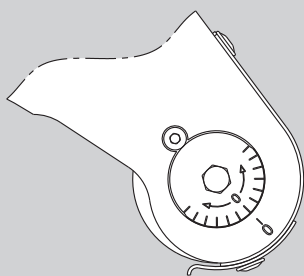
SLU
SLU-A

SR® /-CL
SRA

KLU /-A
K / KA

RX

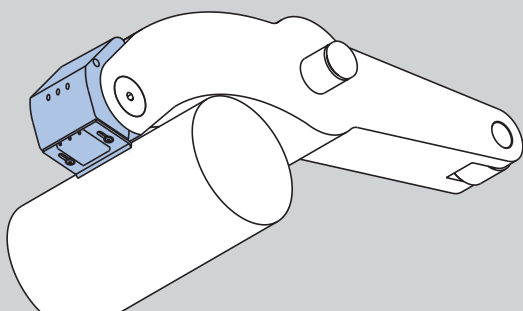
Regolazione fine del centraggio



Opzione regolazione eccentrica del centraggio (Tutti i tipi)

- Per la rapida regolazione fine del centraggio tramite i 2 perni rulli sui bracci esterni.
- Per evitare di svitare e riposizionare la lunetta sul supporto ad ogni piccola regolazione.
- Regolazione fine solo con lunetta a bracci aperti!

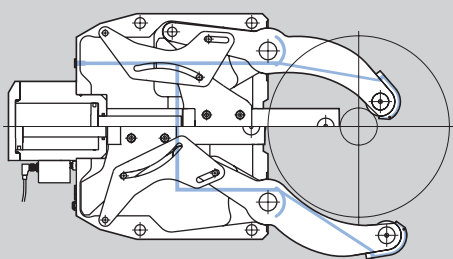
Canali di lavaggio per refrigerante/aria



Canali di lavaggio (solo per SR/K/KLU/RX)

- Canali di lavaggio integrati con attacco centrale per refrigerante/aria di lavaggio/pulizia dei rulli sui bracci tramite raschiatore anti-trucioli con ugelli integrati.
- Dotazione standard sulle lunette SR / K / KLU / RX.
- Dalla taglia SR-4 / K4 a salire anche con reaschiatori con refrigerante per il braccio centrale.

Raschiatore anti-trucioli refrigerante/aria



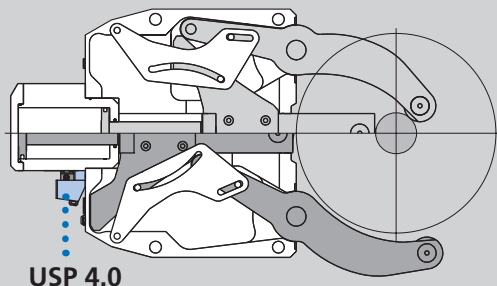
Raschiatore anti-trucioli con ugello integrato (solo per SR/K/KLU/RX)

- Impedisce l'ingresso dei trucioli tra i rulli e il pezzo in lavorazione.
- Il fluido in pressione che fuoriesce a monte ed a valle del raschiatore con ugelli, lava il truciolo tra i rulli e il pezzo e evita accumuli di truciolo sui bracci.

Solo per lunette con canali per refrigerante / aria attraverso i bracci = Benefici:

- Assicurazione di centratura costante.
- Nessun danno del pezzo e dei rulli causati da trucioli/sporcizia.
- Minore consumo del rullo = meno costi.

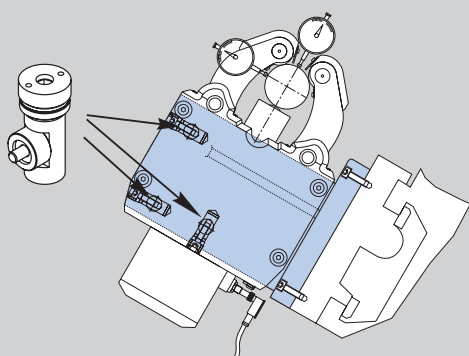
USP 4.0 sistema di controllo lineare



Opzione sistema di controllo corsa lineare USP 4.0 (non SLU, SLUB, SLU-A, SLUB-A, KLU)

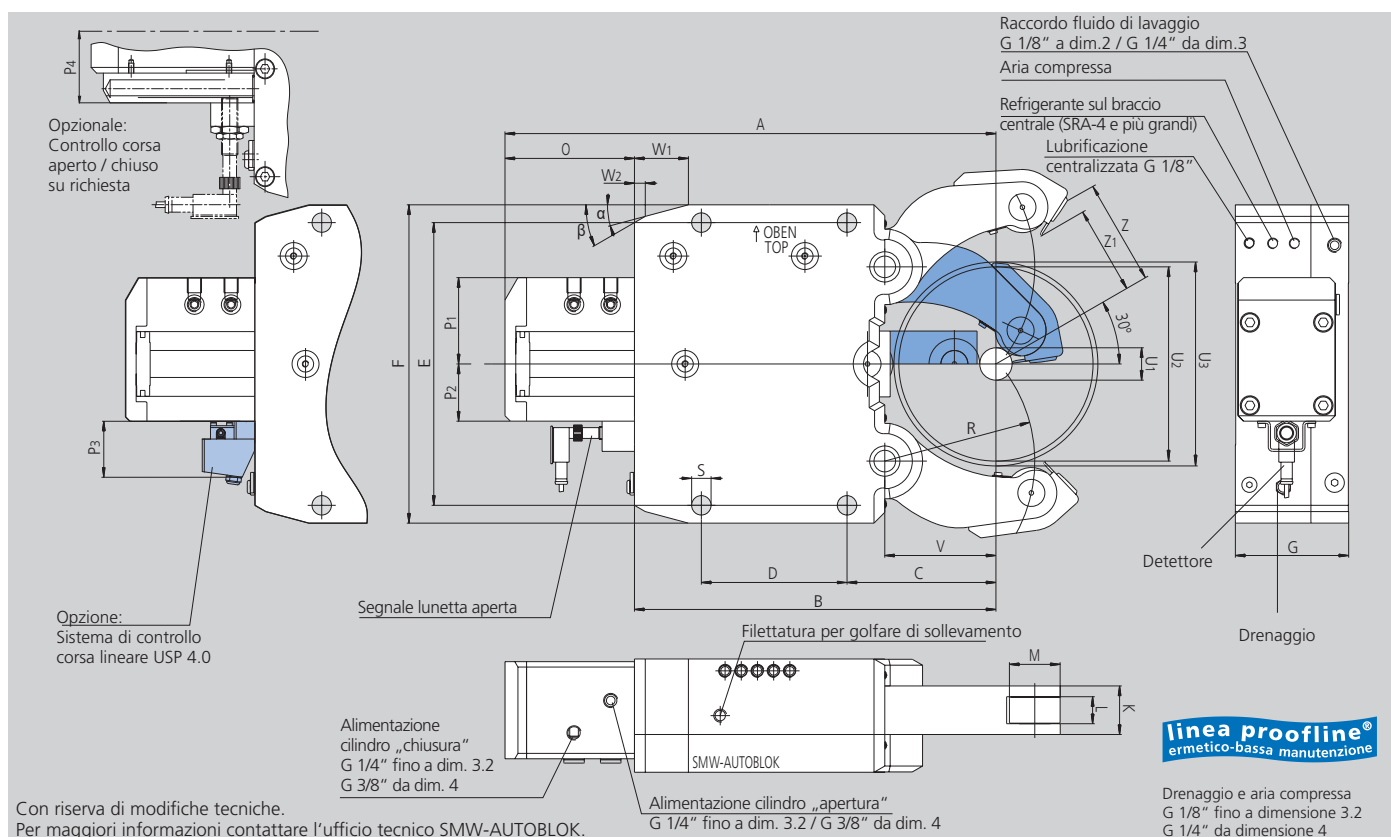
- Il sistema di misura lineare USP 4.0 consente il monitoraggio permanente della posizione dei bracci delle lunette lungo tutto il campo di presa.
- Evita collisioni con il pezzo in lavorazione/ la torretta/ il caricatore ecc.
- Tempi di processo ridotti grazie all'apertura parziale controllata dei bracci delle lunette.
- USP 4.0: entrata: 24 V uscita output: 0-10V / 4 – 20 mA

Supporto lunetta con sistema di regolazione



Supporto della lunetta

- La precisione di una lunetta dipende, oltre che da altri fattori, dal suo supporto.
- Per la regolazione facile e rapida della lunetta in asse, consigliamo i nostri **supporti lunetta** con sistema di regolazione integrato.
- La SMW-AUTOBLOK può fornire il supporto corretto per tutte le applicazioni.



Con riserva di modifiche tecniche.

Per maggiori informazioni contattare l'ufficio tecnico SMW-AUTOBLOK.

Modello SMW-AUTOBLOK Dim.		SRA 2	SRA 3	SRA 3.1	SRA 4	SRA 5	SRA 6
Capacità di serraggio con raschiatore anti-trucioli con ugelli	U1	20 (8*)	28 (12*)	25 (22*)	30	45	175
	U2	80	130	150	220	268	460**
Diametro spostamento assiale max.	U3	99	162	168	253	295	466
Caricamento verticale con coperchio anti-trucioli a molla	Z1	35	58	68	103	121	215**
Caricamento verticale senza coperchio anti-trucioli a molla	Z	41	66	76	111	135	231**
	A	277	428	436	603	697	953.5
	B	195	312	320	448	510	715
	C	70	115	123	146	178	215
	D	85	135	135	240	270	330
	E	170	262	262	365	400	680
	F	195	295	295	405	440	610 / 640
	G	75	105	105	125	150	175
Larghezza dei rulli	K	35	45	45	60	75	85
Diametro dei rulli	L	19	25	25	25	29	32
	M	35	47	47	52	62	90
	O	82	116	116	155	187	238.5
	P1	63	85	85	91	97	122
	P2	40	53	53	61	63	88
	P3	54	54	54	54	54	54
	P4	61	74	74	82	84	109
	R	74	119	124	172	209	290
	S	14	18	18	23	23	27
	V	51	85	93	128	160	190
	W1	30	50	50	58	62	100
	W2	11.2	10	10	18.3	19.1	22
	α	15°	15°	15°	15°	18°	10°
	β	30°	30°	30°	40°	40°	50°
Superficie pistone***	cm ²	19.6	38.5	38.5	63.6	78.5	176.7
Pressione di esercizio min./max.	bar	70	80	80	70	80	75
Forza di serraggio massima/rullo	daN	450	1000	1000	1500	2000	4500
Precisione di serraggio in tutto il campo di presa	mm	0.02	0.04	0.04	0.05	0.06	0.06
Ripetibilità	mm	0.005	0.007	0.007	0.007	0.01	0.01
Velocità periferica massima dei rulli	m/min	800	725	725	715	600	560
Massa approssimativa	kg	14	56	57	117	174	436

* Senza raschiatore anti-trucioli la capacità di serraggio può essere modificata.

** SRA 6: Raggio di caricamento (Z = 215) solamente con un montaggio con una inclinazione minore di 19°.

*** Cilindro differente dallo standard disponibile su richiesta.

Lunetta SRA con controllo corsa tramite detettore

Dimensione lunetta		2	3	3.1	4	5	6
SRA-M lubrificazione manuale	Cod.	128163	128175	128193	127025	128025	128457
SRA-Z lubrificazione centralizzata olio	Cod.	128164	128176	128194	127024	128024	128456
SRA-OLD lubrificazione centralizzata olio + aria	Cod.	128165	128177	128195	127026	128026	128458
SRA-F lubrificazione centralizzata a grasso	Cod.	227453	226444	su richiesta	su richiesta	su richiesta	su richiesta

Lunetta SRA con sistema di controllo corsa lineare USP 4.0, output 4 - 20 mA








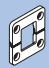
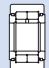
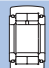




Dimensione lunetta		2	3	3.1	4	5	6
SRA-M lubrificazione manuale	Cod.	su richiesta	su richiesta	su richiesta	su richiesta	su richiesta	su richiesta
SRA-Z lubrificazione centralizzata olio	Cod.	228716	228717	228718	228719	228720	228721
SRA-OLD lubrificazione centralizzata olio + aria	Cod.	su richiesta	su richiesta	su richiesta	su richiesta	su richiesta	su richiesta
SRA-F lubrificazione centralizzata a grasso	Cod.	su richiesta	su richiesta	su richiesta	su richiesta	su richiesta	su richiesta

Lunetta SRA con sistema di controllo corsa lineare USP 4.0, output 0 - 10 V

Dimensione lunetta		2	3	3.1	4	5	6
SRA-M lubrificazione manuale	Cod.	su richiesta	su richiesta	su richiesta	su richiesta	su richiesta	su richiesta
SRA-Z lubrificazione centralizzata olio	Cod.	228816	228817	228818	228819	228820	228821
SRA-OLD lubrificazione centralizzata olio + aria	Cod.	su richiesta	su richiesta	su richiesta	su richiesta	su richiesta	su richiesta
SRA-F lubrificazione centralizzata a grasso	Cod.	su richiesta	su richiesta	su richiesta	su richiesta	su richiesta	su richiesta

Modello SRA

♦ identifica particolari soggetti ad usura, per i quali è raccomandata una scorta

Dimensione lunetta		2	3	3.1	4	5	6
Centralina per lubrificazione centralizzata olio Contenuto 2.7 l, 220 V *,**		088707	088707	088707	088707	088707	088707
Centralina per lubrificazione centralizzata olio + aria Contenuto 2.7 l, 220 V *,**		088708	088708	088708	088708	088708	088708
Sistema eccentrico di regolazione centratura (2 pz. per lunetta) lubrificazione man./centralizzata		127237	127240	127240	128474	128584	128585
Detettore induttivo di prossimità		087926	087926	087926	087926	087926	087926
Raschiatore anti-trucioli con ugelli refrigerante/aria		128106	124024	124024	125797	125816	128442
Raschietto per raschiatore con ugelli refrigerante/aria	 ♦	128108	124026	124026	126904	126888	128444
Raschiatore anti-trucioli in 3 pezzi	 ♦	026116	026117	026117	-	-	-
Raschiatore per rullo centrale	 ♦	200154	198950	198950	200151	200152	200153
Rulli cilindrici	 ♦	016952	016951	016951	016953	018345	028971
Rulli sferici per lunette a seguire	 ♦	017658	018433	018433	018443	019545	129825
Rulli in plastica ***	 ♦	029451	023443	023443	023672	023650	227357
Raschiatore anti-truciolo in 2 pezzi, per rulli in plastica	 ♦	204211	204212	204212	204214	204216	-
Rulli in carburo	 ♦	129223	129225	129225	220918	222038	su richiesta
Sistema di regolazione 1 Serie = 3 pz.		-	200178	200178	200179	200179	200179

* Specificare la tensione desiderata al momento dell'ordine

** Disponibile su richiesta 110 V.

*** Attenzione: Ridurre la forza di serraggio! Si prega riferirsi al valore di forza di serraggio indicata sul rullo.