

TSBF-C

Autocentrante
Griffe flottanti

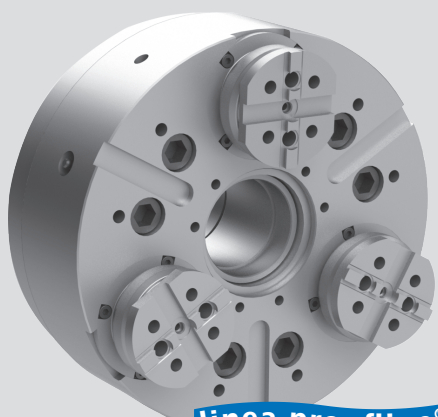
TSBR-C

Autocentrante
Griffe rigide

Mandrini autostaffanti ad alta precisione Ø 220 - 330 mm

- azione di staffaggio attiva
- incastro a CROCE
- 3 griffe

- grande passaggio barra



linea prooform®
ermetico-bassa manutenzione

Applicazioni

- Serraggio di pezzi richiedenti tolleranze strette di **PARALLELISMO**
- **Massima produttività** grazie agli intervalli di manutenzione prolungati
- Forza di serraggio costante e lunga durata di vita con la massima precisione garantiscono una **qualità costante del processo produttivo**
- Utilizzo del passaggio barra per inserimento pezzi lunghi o bloccaggi speciali

TSBF-C: griffe base flottanti = serraggio di pezzi grezzi o deformabili (6 punti di contatto)

TSBR-C: griffe base rigide = serraggio di precisione di diametri pre-torniti

Caratteristiche tecniche

- Azione di staffaggio attiva
- Compensazione della forza centrifuga
- Griffe base con incastro a CROCE
- **prooform®** = mandrini ermetici - bassa manutenzione
- Lubrificazione costante a grasso
- Grande passaggio barra

Dotazione standard

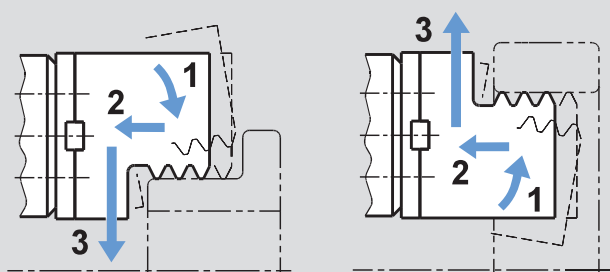
Mandrino a 3 griffe
Viti di fissaggio

Esempio di ordine

Mandrino a 3 griffe TSBF-C 220/A6

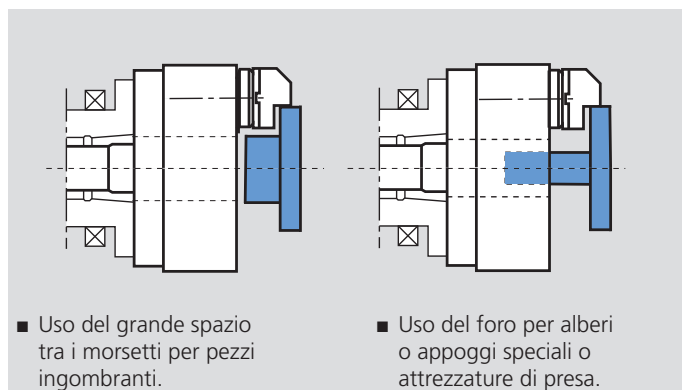
o

Mandrino a 3 griffe TSBR-C 330/Z300



Principio di funzionamento:

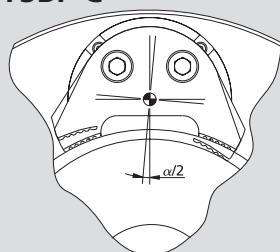
- 1 centraggio - 2 staffaggio - 3 serraggio
- per serraggio esterno e interno



- Uso del grande spazio tra i morsetti per pezzi ingombranti.

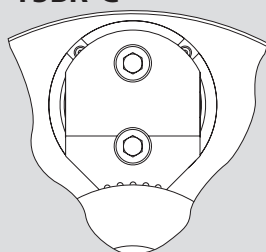
- Uso del foro per alberi o appoggi speciali o attrezzature di presa.

TSBF-C

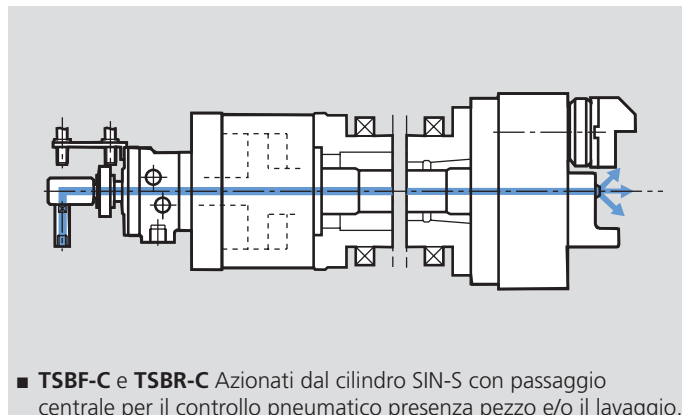


TSBF-C:
Griffe base flottanti per il serraggio di pezzi grezzi deformabili su 6 punti di contatto.

TSBR-C



TSBR-C:
Griffe base rigide per il serraggio di precisione di pezzi su Ø pre-torniti su 3 punti di contatto.



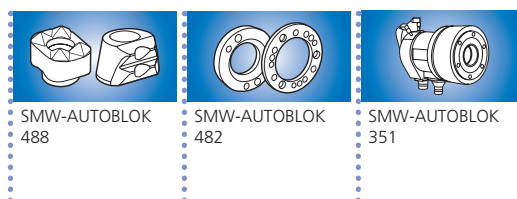
- **TSBF-C** e **TSBR-C** Azionati dal cilindro SIN-S con passaggio centrale per il controllo pneumatico presenza pezzo e/o il lavaggio.

Dati tecnici

Modello SMW-AUTOBLOK		TSBF-C 220 TSBR-C 220	TSBF-C 260 TSBR-C 260	TSBF-C 330 TSBR-C 330
Corsa angolare delle griffe U°	ang.	5.2°	5.2°	5°
Corsa radiale per griffa alla distanza h	mm	5.3	6.3	7
Corsa assiale di staffaggio (standard)	mm	0.1	0.1	0.1
Corsa del manicotto	mm	21	25	25
Forza di trazione massima**	kN	15	25	40
Forza di serraggio massima alla distanza h**	kN	37	60	96
Velocità massima*	giri/min.	4250	3750	3000
Massa (senza morsetti)	kg	25	40	67
Momento d'inerzia	kg·m²	0.165	0.34	0.97
Cilindri consigliati	Mod.	SIN-S 85	SIN-S 100	SIN-S 125
Codici TSBF-C		77197922	77197926	77197933
Codici TSBR-C		77198122	77198126	77198133

* La velocità massima specificata è valida solo in presenza della forza di trazione massima e di griffe con peso „standard“. Per operazioni di serraggio speciali i tecnici SMW-AUTOBLOK sono sempre a vostra disposizione.

** Per prese interne ridurre la massima forza di serraggio del 30%.



Mandrini autostaffanti ad alta precisione Ø 220 - 330 mm

- azione di staffaggio attiva
- incastro a CROCE
- 3 griffe

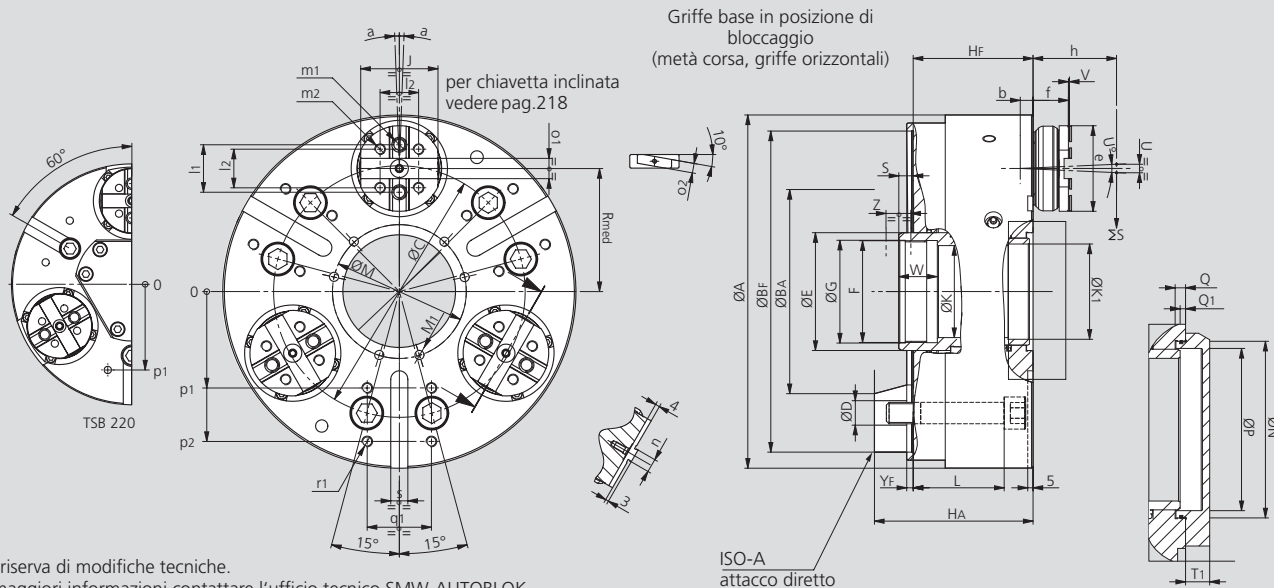
- grande passaggio barra

TSBF-C

Autocentrante
Griffe flottanti

TSBR-C

Autocentrante
Griffe rigide



Con riserva di modifiche tecniche.
Per maggiori informazioni contattare l'ufficio tecnico SMW-AUTOBLOK.

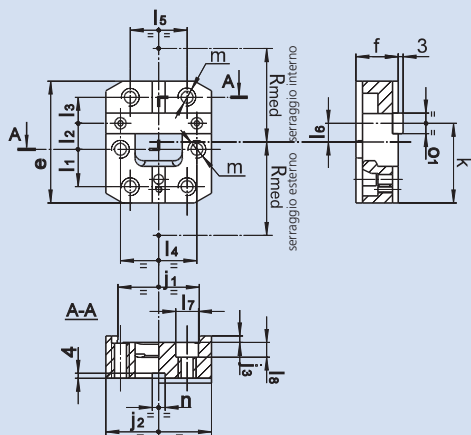
Modello SMW-AUTOBLOK			TSBF-C 220 TSBR-C 220		TSBF-C 260 TSBR-C 260		TSBF-C 330 TSBR-C 330	
Attacco			Z170	A6	Z220	A8	Z300	A11
	A	mm	225		265		330	
	BF/BA H6	mm	170	106.375	220	139.719	300	196.869
	C	mm	133.4		171.4		235	
	D	mm	13.5		17		21	
	E	mm	75		85		110	
	F	mm	M65 x 2		M75 x 2		M95 x 2	
	G H8	mm	66		76		96	
	HF/HA	mm	86	103	100	119	112	133
Passaggio centrale	K	mm	55		62		86	
	K1	mm	-		65		89	
	L	mm	66		80		85	
	M	mm	88		100		125	
Filetto / profondità	M1	mm	M8 / 20		M8 / 20		M10 / 20	
	N H8	mm	74		85		110	
	P	mm	65		75		100	
	Q	mm	6.5		6.5		6.5	
A metà corsa	Q1	mm	2		1		3	
A metà corsa	Rmed	mm	78		90		115	
A metà corsa	S	mm	15		13		14	
	T1	mm	13		16		15	
Corsa radiale	U°	ang.	5.2°		5.2°		5°	
Corsa radiale h ⁽¹⁾	U	mm	5.3		6.3		7	
Staffaggio std (opz.)	V	mm	0.1 (0.6)		0.1 (0.6)		0.1 (0.6)	
	W	mm	30		34		36	
Corsa del manicotto	Z	mm	21		25		25	
Solo per TSBF-C	α	ang.	±2°		±2°		±1.5°	
	b	mm	9		10		12	
	e	mm	60		75		80	
	f	mm	27		33		33	
Altezza di riferimento	h	mm	50		60		70	
	j	mm	55		65		72	
	l1	mm	32		38		44.4	
	l2	mm	24		32		36	
Filetto / profondità	m1	mm	M10 / 16		M12 / 18		M12 / 18	
Filetto / profondità	m2	mm	M8 / 14		M10 / 14		M10 / 14	
	n h8	mm	7.94		7.94		12.7	
	o1 H7	mm	12.68		12.68		19.03	
	o2 h7	mm	9		9		12	
	p1	mm	80		102		90	
	p2	mm	-		-		140	
	q1	mm	45		60		60	
Filetto / profondità	r1	mm	M8 / 15		M10 / 20		M10 / 20	
	s	mm	16		16		16	
	yF	mm	5		5		5	

⁽¹⁾ Calcolata alla distanza h dal mandrino (dove normalmente avviene il serraggio)

Accessori per mandrini TS

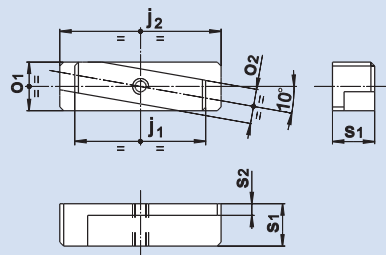
- pallet di ricambio rapido
- chiavette inclinate di regolazione dei morsetti

Pallet di ricambio rapido delle griffe per mandrini TSF-RM e TSR-RM



Mandrino		TSF-RM 170 TSR-RM 170	TSF-RM 210 TSR-RM 210	TSF-RM 250 TSR-RM 250	TSF-RM 315 TSR-RM 315	TSF-RM 400 / 530 TSR-RM 400 / 530
Cod. (serie)		19701716	19702116	19702516	19702516	19704016
e	mm	60	75	80	80	105
f	mm	21.5	26	28	28	34
j1	mm	44	50	55	55	80
j2	mm	55	65	72	72	100
j3	mm	3.5	4	4	4	4
k	mm	39.5	49	51	51	66.5
l1	mm	19	23	22	22	28
l2	mm	12.5	16	19	19	25
l3	mm	12.5	16	19	19	25
l4	mm	42	47	52	52	74
l5	mm	32	35	40	40	62
l6	mm	9.5	11.5	11	11	14
l7	mm	11	14	14	14	17
l8	mm	7	9	9	9	11
m	mm	M8	M10	M10	M10	M12
n (H7)	mm	7.94	7.94	12.7	12.7	12.7
o1 (h7)	mm	12.68	12.68	19.03	19.03	19.03
Rmed	mm	55	64	82	107	130

Chiavette inclinate per la regolazione radiale dei morsetti



- Chiavette inclinate per la regolazione radiale dei morsetti, usate in 2ª operazione per ottenere una alta concentricità con i diametri torniti in 1ª operazione.
- Usate talvolta in 1ª operazione quando il pezzo è terminato in una sola operazione.

Ø Mandrino		170	210	250	315	400 / 530 / 650
Cod.		15711633	15712133	15712533	15712533	15714033
j1	mm	24	32	38	38	46
j2	mm	38	46	56	56	70
o1 (h7)	mm	12.68	12.68	19.03	19.03	19.03
o2 (h7)	mm	9	9	12	12	12
s1	mm	11	11	11	11	14.5
s2	mm	3	3	3	3	4.5