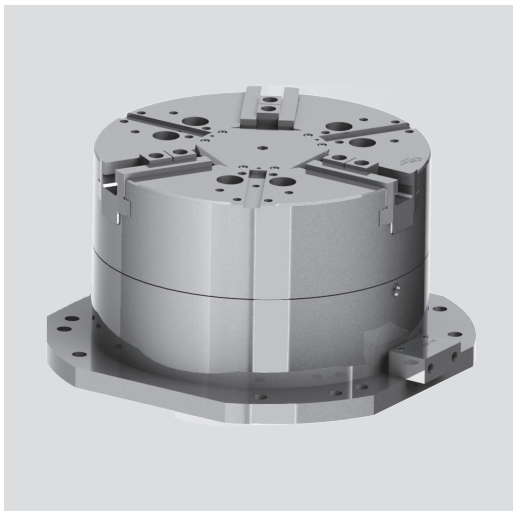


# US-Grandi diametri

Cilindro statico pneumatico  
2, 3 o 4 griffe

## Unità statiche pneumatiche Ø 400 - 800 mm

- opzione con griffe dentellate o a incastro a CROCE
- opzione con mandrino ermetico o non ermetico
- opzione a 2/3/4 griffe in base al tipo/diametro mandrino
- opzione con corsa normale o lunga in base al tipo di mandrino



### Applicazioni

- Bloccaggio autocentrante di particolari di grandi dimensioni su centri di lavoro orizzontali o verticali.

### Caratteristiche tecniche

- I cilindri statici possono essere equipaggiati da diversi tipi di mandrino:
  - 2/3/4 griffe in base al diametro / tipo di mandrino
  - ermetico o non ermetico in base al tipo mandrino
  - con griffe con dentatura o incastro a CROCE in base al tipo di mandrino
  - corsa normale o lunga in base al tipo/diametro di mandrino.
- Alimentazione pneumatica continua necessaria
- Opzionale: valvola di sicurezza pneumatica SAB per mantenere la pressione durante il trasferimento pallet.

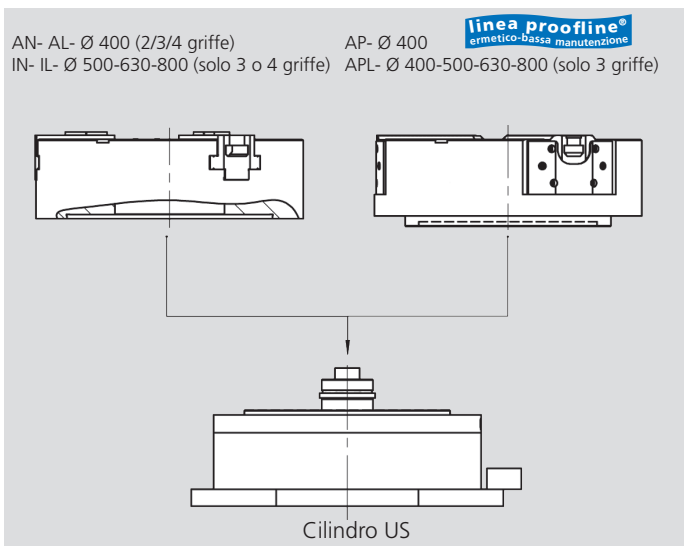
**Nota:** l'unità di bloccaggio è composta da cilindro statico+kit connessione+mandrino da selezionare usando la tabella sottostante.  
Per i dettagli dei mandrini vedere le caratteristiche tecniche del mandrino scelto.

### Dotazione standard

Cilindro statico con kit di connessione per mandrini IN/IL.  
Per i mandrini AP e APL aggiungere kit di connessione.

### Esempio di ordine

US-400-AN



- **US-AN** = cilindro con mandrino a 2/3/4 griffe Modello AN- (corsa normale). Mandrino fino a Ø 400 mm
- **US-AL** = cilindro con mandrino a 2/3/4 griffe Modello AL- (corsa lunga). Mandrino fino a Ø 400 mm
- **US-IN** = cilindro con mandrino a 3/4 griffe Modello IN- (corsa normale). Mandrino da Ø 500 a 800 mm
- **US-IL** = cilindro con mandrino a 3/4 griffe Modello IL- (corsa lunga). Mandrino da Ø 500 a 800 mm
- **US-AP** = cilindro con mandrino ermetico a 3 griffe modello AP- (corsa normale). Mandrino fino a Ø 400 mm **linea proofline®**  
ermetico-bassa manutenzione
- **US-APL** = cilindro con mandrino ermetico a 3 griffe modello APL- (corsa lunga). Mandrino da Ø 400 a 800 mm **linea proofline®**  
ermetico-bassa manutenzione

### Dati tecnici

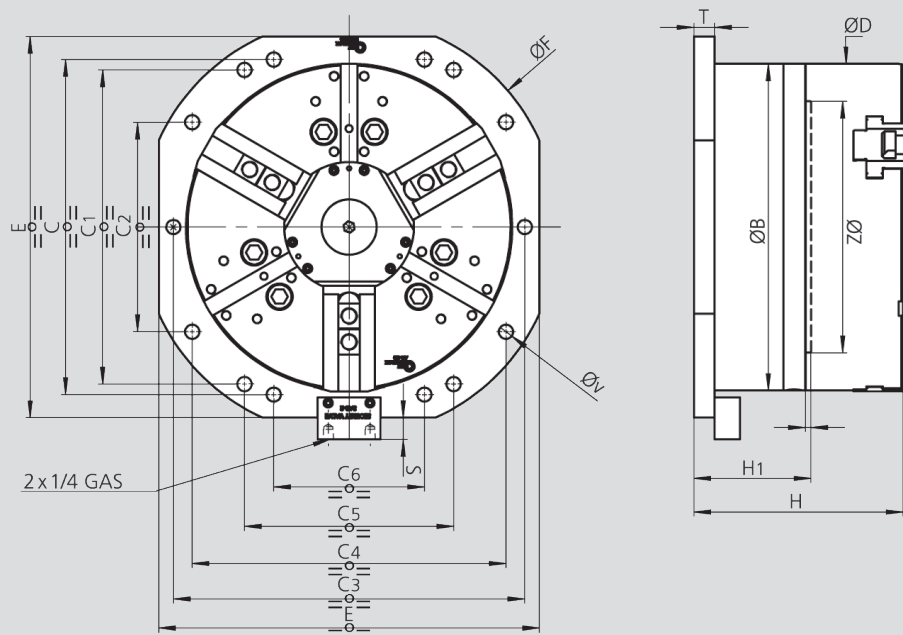
| Modello SMW-AUTOBLOK         |                 | US-400<br>AN / AL | US-400<br>AP / APL | US-500<br>APL | US-630<br>APL | US-800<br>APL | US-500<br>IN / IL | US-630<br>IN / IL | US-800<br>IN / IL |
|------------------------------|-----------------|-------------------|--------------------|---------------|---------------|---------------|-------------------|-------------------|-------------------|
| Area pistone-mandrino aperto | cm <sup>2</sup> | 800               | 800                | 1256          | 1256          | 1256          | 1256              | 1256              | 1256              |
| Area pistone-mandrino chiuso | cm <sup>2</sup> | 760               | 760                | 1211          | 1211          | 1211          | 1211              | 1211              | 1211              |
| Pressione massima            | bar             | 7                 | 7                  | 7             | 7             | 7             | 7                 | 7                 | 7                 |
| Massa dell'unità cilindro    | kg              | 118               | 118                | 175           | 175           | 175           | 175               | 175               | 175               |
| Forza serraggio a 6 bar „N”  | kN              | 135               | 125                | -             | -             | -             | 175               | 175               | 175               |
| Forza serraggio a 6 bar „L”  | kN              | 80                | 80                 | 130           | 130           | 130           | 130               | 130               | 130               |

## Unità statiche pneumatiche Ø 400 - 800 mm

- opzione con griffe dentellate o a incastro a CROCE
- opzione con mandrino ermetico o non ermetico
- opzione a 2/3/4 griffe in base al tipo/diametro mandrino
- opzione con corsa normale o lunga in base al tipo di mandrino

## US-Grandi diametri

Cilindro statico pneumatico  
2, 3 o 4 griffe



Con riserva di modifiche tecniche.  
Per maggiori informazioni contattare l'ufficio tecnico SMW-AUTOBLOK.

| Mod. SMW-AUTOBLOK |              | US-400<br>AN/AL | US-400<br>AP/APL | US-500<br>APL | US-630<br>APL | US-800<br>APL | US-500<br>IN/IL | US-630<br>IN/IL | US-800<br>IN/IL |
|-------------------|--------------|-----------------|------------------|---------------|---------------|---------------|-----------------|-----------------|-----------------|
| Diametro esterno  | <b>B</b>     | mm 390          | 390              | 475           | 475           | 475           | 475             | 475             | 475             |
|                   | <b>C</b>     | mm 400          | 400              | -             | -             | -             | -               | -               | -               |
|                   | <b>C1</b>    | mm 375          | 375              | 300           | 300           | 300           | 300             | 300             | 300             |
|                   | <b>C2</b>    | mm 250          | 250              | -             | -             | -             | -               | -               | -               |
|                   | <b>C3</b>    | mm -            | -                | 500           | 500           | 500           | 500             | 500             | 500             |
|                   | <b>C4</b>    | mm 375          | 375              | 400           | 400           | 400           | 400             | 400             | 400             |
|                   | <b>C5</b>    | mm 250          | 250              | -             | -             | -             | -               | -               | -               |
|                   | <b>C6</b>    | mm 180          | 180              | -             | -             | -             | -               | -               | -               |
| Ø mandrino        | <b>D</b>     | mm 390          | 390              | 500           | 630           | 800           | 510             | 630             | 800             |
|                   | <b>E</b>     | mm 455          | 455              | 525           | 525           | 525           | 525             | 525             | 525             |
|                   | <b>E1</b>    | mm -            | -                | -             | -             | -             | -               | -               | -               |
|                   | <b>ØF</b>    | mm 500          | 500              | 538           | 538           | 538           | 538             | 538             | 538             |
|                   | <b>H</b>     | mm 250          | 273              | 300           | 310           | 330           | 270             | 290             | 290             |
|                   | <b>H1</b>    | mm 140          | 140              | 146           | 146           | 146           | 146             | 146             | 146             |
|                   | <b>I</b>     | mm 7            | 7                | 7             | 7             | 7             | 7               | 7               | 7               |
|                   | <b>T</b>     | mm 25           | 25               | 25            | 25            | 25            | 25              | 25              | 25              |
|                   | <b>ØV</b>    | mm 17           | 17               | 17            | 17            | 17            | 17              | 17              | 17              |
|                   | <b>ØZ h7</b> | mm 300          | 300              | 380           | 380           | 380           | 380             | 380             | 380             |

### Guida all'ordine

| SMW-AUTOBLOK Taglia   | 400      | 500      | 630      | 800      |
|---|----------|----------|----------|----------|
| <b>A:</b> Codice Cilindro (tutte le versioni)                                   | 97504004 | 97506302 | 97506302 | 97506302 |
| <b>B:</b> Kit di montaggio Flangia+ adattatore (solo per mandrini "AP" e "APL") | 97634004 | 97635002 | 97636302 | 97646302 |

- Se il cilindro deve azionare un mandrino IN/IL o AN/AL (a 2/3/4 griffe e vari tipi di griffe), solo la voce A deve essere ordinata. Il mandrino non è incluso e deve essere ordinato a parte.
- Se il cilindro deve azionare un mandrino AP/APL (a 3 griffe e con i vari tipi di griffe), devono essere ordinate sia la voce A che la voce B. Il mandrino non è incluso e deve essere ordinato a parte.
- Per informazioni tecniche sul mandrino, vedere la pagina del catalogo relativa.
- Per il codice del mandrino, vedere il nostro listino prezzi o contattare all'ufficio SMW-Autoblok più vicino



CATALOGO  
MORSETTI  
Richiesta o download da:  
[www.smwautoblok.com](http://www.smwautoblok.com)