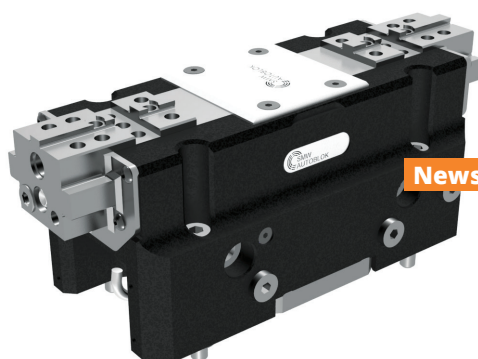
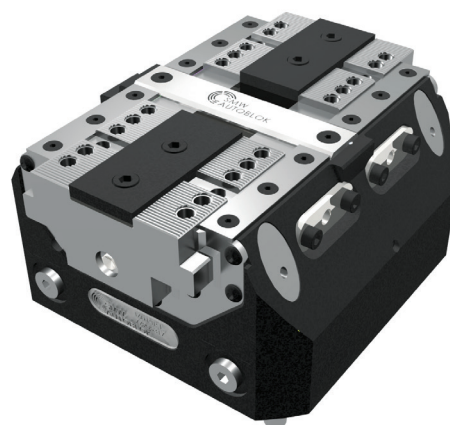
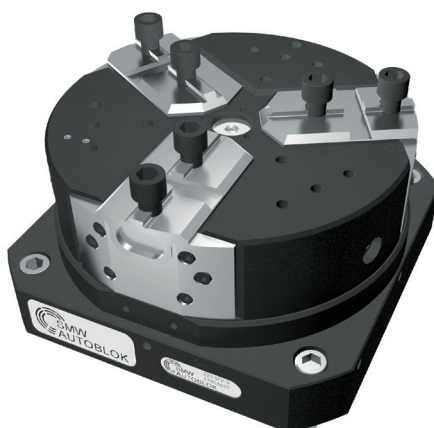
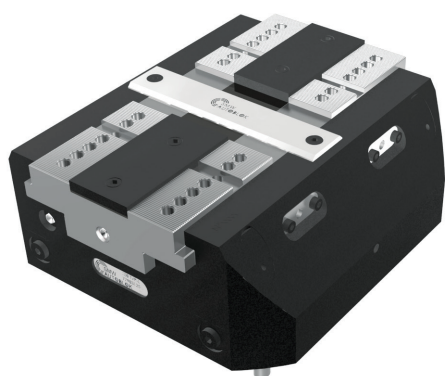


# CATALOGO TWIN VISE

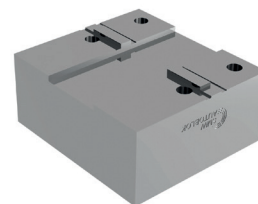


News 2020

## MORSETTI TWIN VISE



News 2020



## 1- TWIN VISE PROTETTE

INTRODUZIONE ALLE PT	pagina	3
■ PTP-N PTP-L PTP-F	pagina	4-5
- APPLICAZIONI/BENEFICI CLIENTE	pagina	4
- DIAGRAMMI DELLE FORZE DI SERRAGGIO	pagina	4
- DISEGNO DI CARATTERISTICHE	pagina	4
- CARATTERISTICHE TECNICHE	pagina	5
■ PTH-N PTH-L PTH-F	pagina	6-7
- APPLICAZIONI/BENEFICI CLIENTE	pagina	6
- DIAGRAMMI DELLE FORZE DI SERRAGGIO	pagina	6
- DISEGNO DI CARATTERISTICHE	pagina	6
- CARATTERISTICHE TECNICHE	pagina	7
■ ISTRUZIONI DI MONTAGGIO DELLE PT	pagina	8

## 2- TWIN VISE PNEUMATICHE CON SERRAGGIO A MOLLA

INTRODUZIONE ALLE STV	pagina	9
■ STV-2N STV-2L	pagina	10-11
- APPLICAZIONI/BENEFICI CLIENTE	pagina	10
- DIAGRAMMI DELLE FORZE DI SERRAGGIO	pagina	10
- DISEGNO DI CARATTERISTICHE	pagina	10
- CARATTERISTICHE TECNICHE	pagina	11
■ STV-3N STV-3L	pagina	12-13
- APPLICAZIONI/BENEFICI CLIENTE	pagina	12
- DIAGRAMMI DELLE FORZE DI SERRAGGIO	pagina	12
- DISEGNO DI CARATTERISTICHE	pagina	12
- CARATTERISTICHE TECNICHE	pagina	13
■ ISTRUZIONI DI MONTAGGIO DELLE STV	pagina	14

## 3- TWIN VISE STANDARD

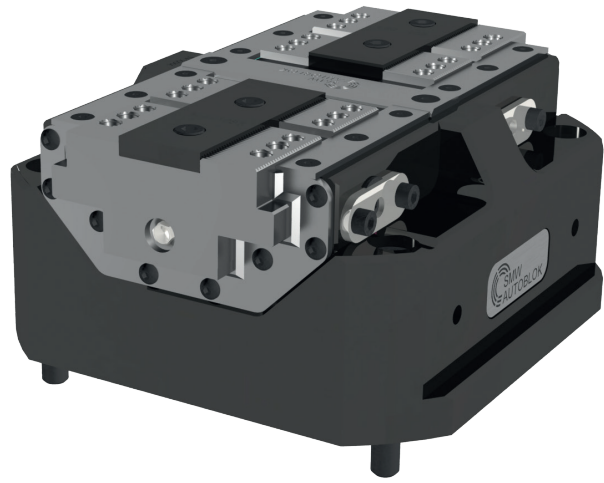
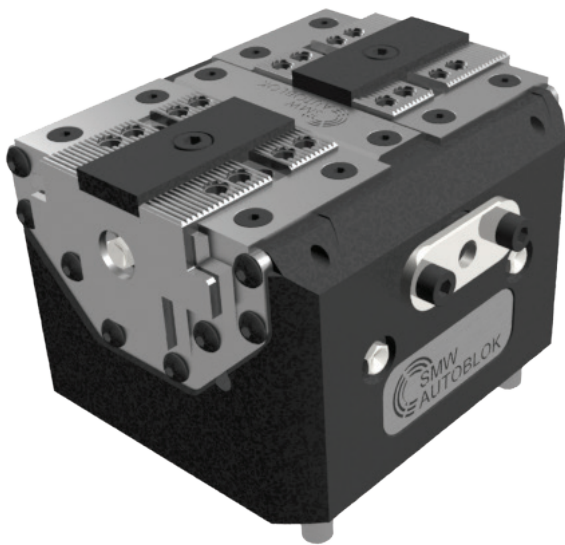
INTRODUZIONE ALLE TV STANDARD	pagina	15
■ TVP-N TVP-L TVP-F	pagina	16-17
- APPLICAZIONI/BENEFICI CLIENTE	pagina	16
- DIAGRAMMI DELLE FORZE DI SERRAGGIO	pagina	16
- DISEGNO DI CARATTERISTICHE	pagina	16
- CARATTERISTICHE TECNICHE	pagina	17
■ TVH-N TVH-L TVH-F	pagina	18-19
- APPLICAZIONI/BENEFICI CLIENTE	pagina	18
- DIAGRAMMI DELLE FORZE DI SERRAGGIO	pagina	18
- DISEGNO DI CARATTERISTICHE	pagina	18
- CARATTERISTICHE TECNICHE	pagina	19
■ ISTRUZIONI DI MONTAGGIO DELLE TV	pagina	20

## 4- MORSETTI E ACCESSORI TWIN VISE

INTRODUZIONE AI MORSETTI E AGLI ACCESSORI DELLE TWIN VISE	pagina	21
■ MORSETTI TENERI	pagina	22-23
■ MORSETTI DURI LARGHI	pagina	24-25
■ MORSETTI DURI STRETTI	pagina	26-27
■ INSERTI SINTERGRIP	pagina	28
■ PROXIMITY CONTROLLO CORSA - OPZIONALE	pagina	29
■ VALVOLA PNEUMATICA APERTURA/CHIUSURA GRIFFA (CONTROLLO CORSA)-OPZIONALE	pagina	30
■ VALVOLA DI SICUREZZA SAB-1 - OPZIONALE	pagina	30
■ ESEMPI DI APPLICAZIONI CON LE TWIN VISE	pagina	31

## 5- PP PINZE AUTOCENTRANTI PROTETTE PNEUMATICHE IDRAULICHE

INTRODUZIONE ALLE PP	pagina	33
■ PP-N PP-L	pagina	34-39
- APPLICAZIONI/BENEFICI CLIENTE	pagina	34-35
- DISEGNO DI CARATTERISTICHE	pagina	36-37
■ ISTRUZIONI DI MONTAGGIO DELLE PP	pagina	38-39



# PT

---

## TWIN VISE PROTETTE

100-125-160-200-250

# PTP-N PTP-L PTP-F

Twin Vise protetta pneumatica

- Versione pneumatica
- Valvola pneumatica opzionale di controllo apertura/chiusura griffa (controllo corsa)
- PTP-N: Corsa normale
- PTP-L: Corsa lunga
- PTP-F: Una griffa fissa

## Applicazioni/Benefici cliente

- Design compatto
- Protezione delle guide delle griffe dall'ingresso di impurità e trucioli
- Altissima precisione di ripetibilità
- Altissima rigidità
- Regolazione lineare della forza di serraggio

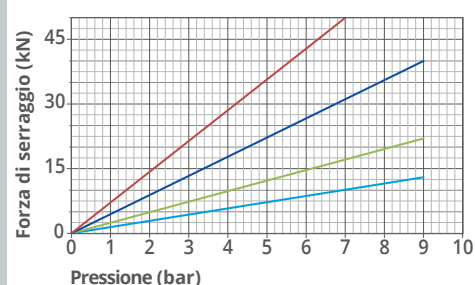
## Dotazione standard

Morsa autocentrante senza morsetti  
Incluse tutte le viti e le boccole di centraggio

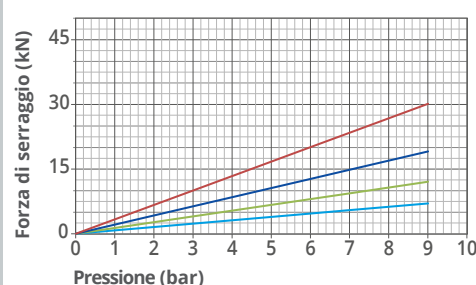
## Caratteristiche tecniche

- Corpo e componenti funzionali temprati per una maggiore precisione e durata di vita
- Predisposta alla pressurizzazione
- Predisposta alla lubrificazione centralizzata a grasso
- Griffe base incastro a croce e dentatura metrica 1,5mmx60°
- Serraggio interno ed esterno
- Valvola pneumatica di controllo apertura/chiusura griffa-controllo corsa (opzionale, pag.30)
- Sistema PEL
- Lubrificata con grasso SMW-Autoblok K67
- Sistema di controllo corsa tramite proximity per tutti i modelli e per tutte le taglie ad eccezione del 100 PTP-F (opzionale, pag. 29)
- 100 PTP-F: unico controllo corsa tramite proximity per morsa tutta chiusa

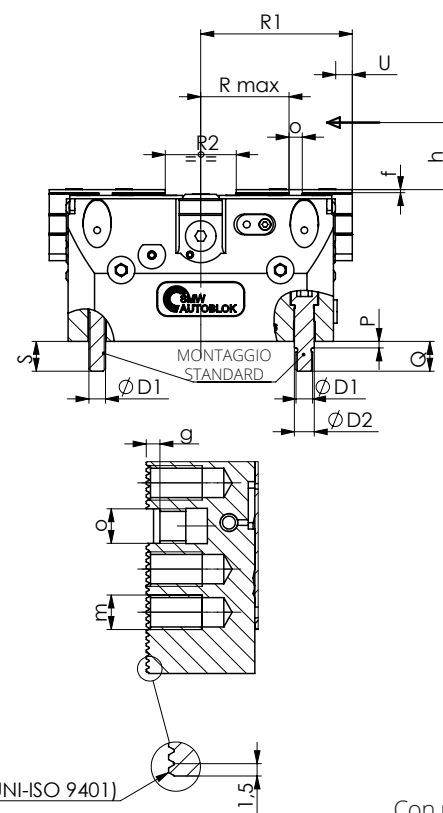
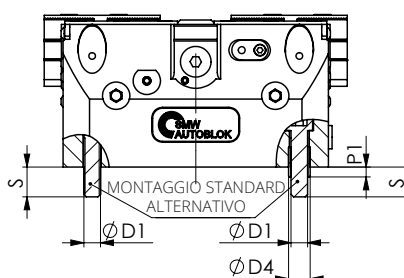
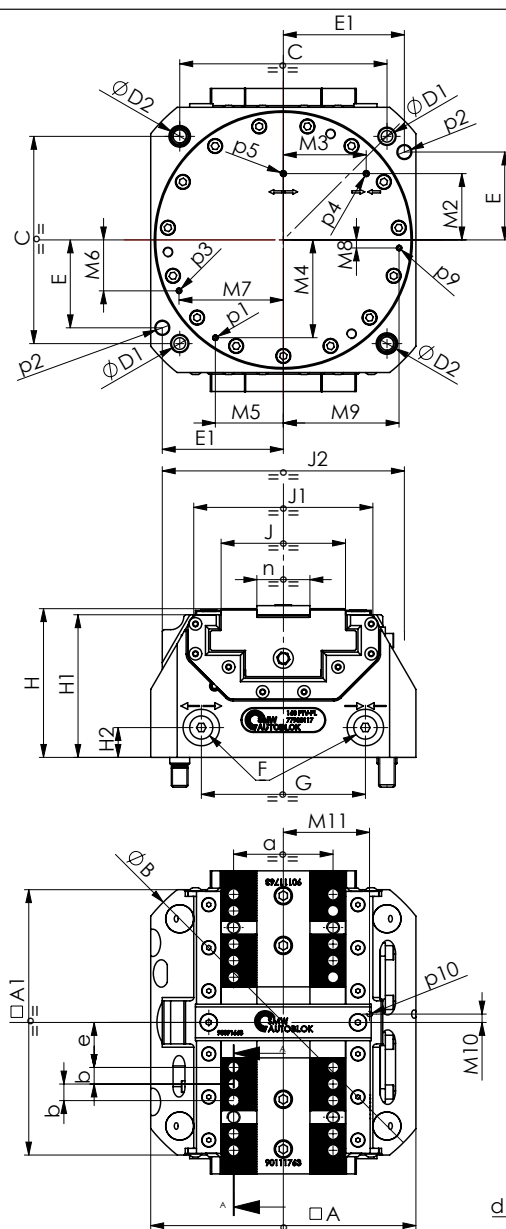
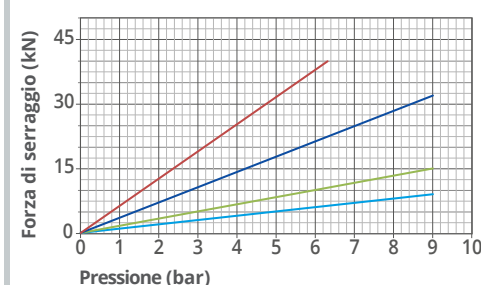
PTP-N 100 125 160 200



PTP-L 100 125 160 200



PTP-F 100 125 160 200



Con riserva di modifiche tecniche



DATI TECNICI

MODELLO	CODICE	TIPO DI CORSA	FORZA MASSIMA DI SERRAGGIO	CORSA PER GRIFFA	AREA PISTONE	PRESSIONE MASSIMA DI ESERCIZIO	RIPETIBILITÀ	PESO
100 PTP-N	77905211	NORMALE	13 kN	2,6 mm	45 cm²	9 bar	0.01 mm	5,5 Kg
100 PTP-L	77905311	LUNGA	7 kN	6 mm				
100 PTP-F	77905411	GRIFFA FISSA	9 kN	6 mm				
125 PTP-N	77905212	NORMALE	22 kN	2,6 mm	78 cm²	9 bar	0.01 mm	7 Kg
125 PTP-L	77905312	LUNGA	12 kN	6 mm				
125 PTP-F	77905412	GRIFFA FISSA	15 kN	6 mm				
160 PTP-N	77905217	NORMALE	40 kN	3 mm	128 cm²	9 bar	0.01 mm	13 Kg
160 PTP-L	77905317	LUNGA	19 kN	8,4 mm				
160 PTP-F	77905417	GRIFFA FISSA	32 kN	8,4 mm				
200 PTP-N	77905221	NORMALE	50 kN	4,2 mm	194 cm²	7 bar	0.02 mm	23 Kg
200 PTP-L	77905321	LUNGA	30 kN	10,2 mm		9 bar		
200 PTP-F	77905421	GRIFFA FISSA	38 kN	10,2 mm		6 bar		

PTP		100	125	160	200
A		100	125	160	200
A1		110	125	160	200
B(Ø)		136	162	205	255
C		80	100	125	160
D1(Ø)		M8	M8	M10	M12
D2 (Øf7)		10	10	12	14
D4 (Øjs7)		11	11	13	16
E		32	/	53	73
E1		45	/	73	92
F		M5	M5	G1/8"	G1/8"
G		59	59	99	127
H		75,5	80,5	89,7	97
H1		72	77	86	93
H2		15	17	18	18
J		47	47	75	94
J1		82	100	108	144
J2		100	121	146	166
M2		32	32	40	50
M3		29,5	29,5	50	65
M4		34,2	40,5	59	72,8
M5		27,7	38,5	41	52,9
M6		14,2	10,6	30,7	39,5
M7		41,1	54,5	62,9	80,9
M8		8,3	4,8	4,9	9,4
M9		42,7	55,3	69,8	89,5
M10		5	5	5	8
M11		34	34	52	60
P		4	4	4	5
P1		4	4	6	6
Q		15	15	18	20
R max	MIN/MAX (CORSА LUNGA)	25.6/31.6	25.6/31.6	44.8/53.2	54.5/64.7
R max	MIN/MAX (CORSА NORMALE)	25.4/28	25.4/28	45/48	54.5/58.7
R max	MIN/MAX (GRIFFA FISSA)	25.6/31.6	25.6/31.6	44.8/53.2	54.5/64.7
R1	MIN/MAX (CORSА LUNGA)	57.5/63.5	64.5/70,5	82.5/90.9	102.5/112.7
R1	MIN/MAX (CORSА NORMALE)	57.4/60	64.4/67	82.5/85.5	102.8/107
R1	MIN/MAX (GRIFFA FISSA)	57.5/63.5	64.5/70,5	82.5/90.9	102.5/112.7
R2	MIN/MAX (CORSА LUNGA)	20/32	20/32	26/42.8	30/50.4
R2	MIN/MAX (CORSА NORMALE)	19.8/25	19.8/25	26/32	30.6/39
R2	MIN/MAX (GRIFFA FISSA)	20/26	20/26	26/34.4	30/40.2
S		15	15	18	20
U	CORSА LUNGA	6	6	8.4	10.2
U	CORSА NORMALE	2.6	2.6	3	4.2
U	CORSА GRIFFA FISSA	6	6	8.4	10.2
a		35	35	60	80
b		7	7	10	10
d	DENTATURA	1,5x60°	1,5x60°	1,5x60°	1,5x60°
e	MIN/MAX (CORSА LUNGA) (GRIFFA FISSA)	14.6/20.6	14.6/20.6	18.8/27.2	28.5/38.7
e	MIN/MAX (CORSА NORMALE)	14.4/17	14.4/17	19/22	28.5/32.7
f		1.8	1.8	1.8	2
g		2.7	2.7	3.2	4
h		16	16	25	35
m		M6x10	M6x10	M8x12	M8x12
n (g6)		20	20	32	40
o (H7)		6	6	8	8
p1	INGRASSATORI	M4	M4	M4	M4
p2 (øH7)		/	/	8x14	8x14
p3	CONTROLLO APERTURA/CHIUSURA (C.CORSА) PNEUMATICO O PRESSURIZZAZ	M4	M4	M4	M4
p4	CHIUSURA MORSA	M4	M4	M4	M4
p5	APERTURA MORSA	M4	M4	M4	M4
p9	INGRESSO SISTEMA PEL	M4	M4	M4	M4
p10	USCITA SISTEMA PEL (SOTTO FLANGIA ANTERIORE)	M4	M4	M4	M4

### Applicazioni/Benefici cliente

- Design compatto
- Protezione delle guide delle griffe dall'ingresso di impurità e trucioli
- Altissima precisione di ripetibilità
- Altissima rigidità
- Regolazione lineare della forza di serraggio

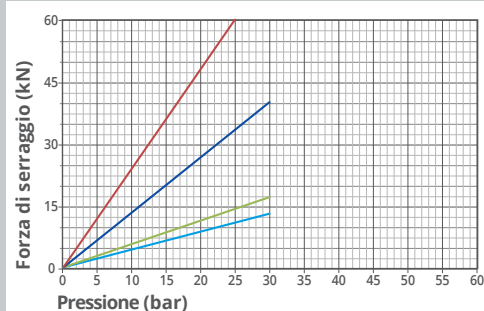
### Dotazione standard

Morsa autocentrante senza morsetti  
Incluse tutte le viti e le boccole di centraggio

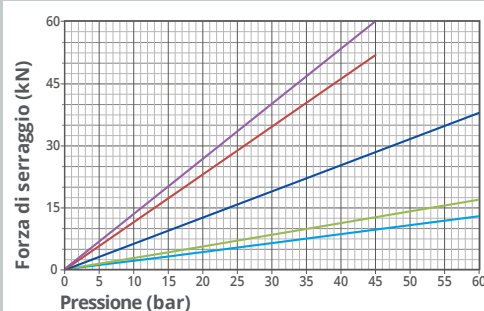
### Caratteristiche tecniche

- Corpo e componenti funzionali temprati per una maggiore precisione e durata di vita
- Predisposta alla pressurizzazione
- Predisposta alla lubrificazione centralizzata a grasso
- Griffe base con incastro a croce e dentatura metrica 1,5mmx60°
- Serraggio interno ed esterno
- Valvola pneumatica di controllo apertura/chiusura griffa-controllo corsa (opzionale pag.30)
- Sistema PEL
- Lubrificata con grasso SMW-Autoblok K67
- Sistema di controllo corsa tramite proximity per tutti i modelli e per tutte le taglie ad eccezione del 100 PTH-F (opzionale, pag.29)
- 100 PTH-F: unico controllo corsa tramite proximity per morsa tutta chiusa

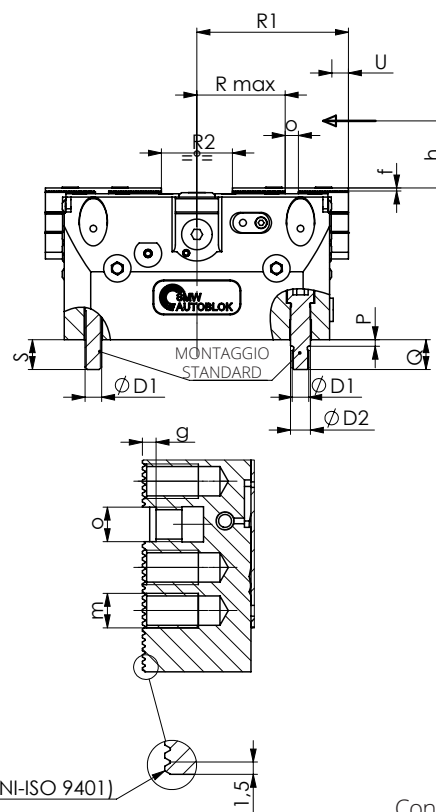
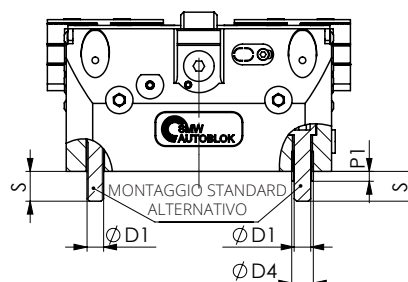
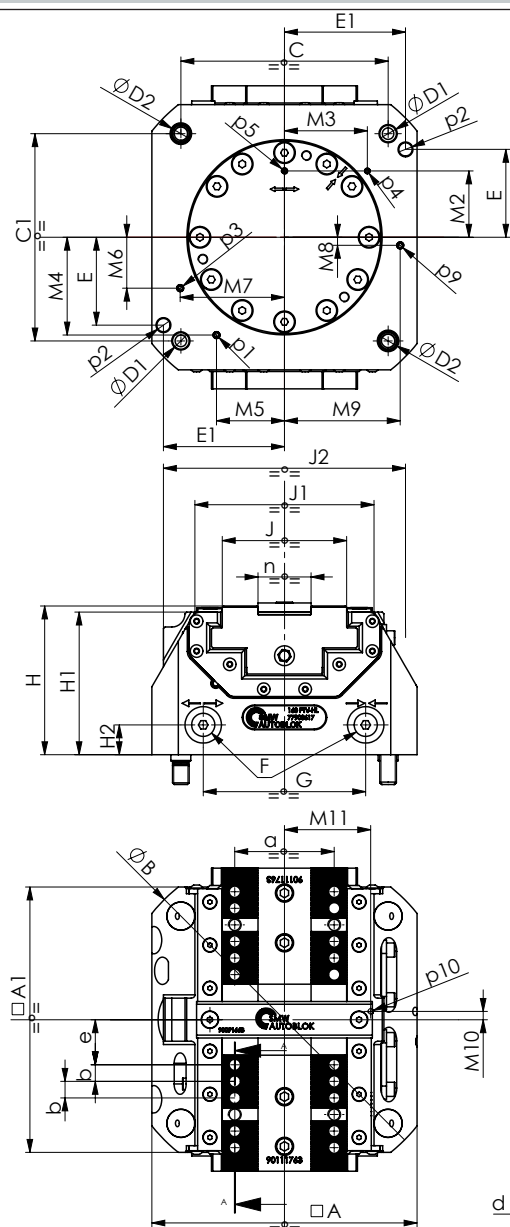
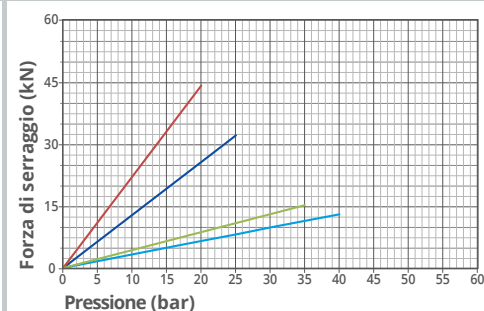
PTH-N 100 125 160 200



PTH-L 100 125 160 200 250



PTH-F 100 125 160 200



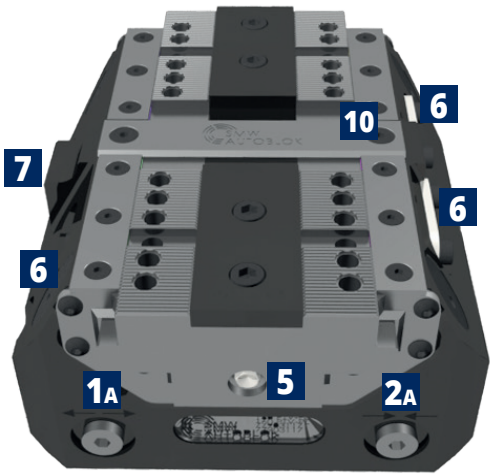
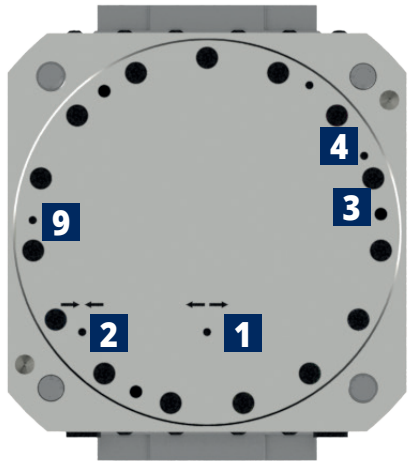
Con riserva di modifiche tecniche

DATI TECNICI

MODELLO	CODICE	TIPO DI CORSA	CORSA PER GRIFFA	FORZA MASSIMA DI SERRAGGIO	AREA PISTONE	PRESSIONE MASSIMA DI ESERCIZIO	RIPETIBILITÀ	PESO
100 PTH-N	77905711	NORMALE	2,6 mm	13 kN	15 cm²	30 bar	0.01 mm	6 Kg
100 PTH-L	77905811	LUNGA	6 mm			60 bar	0.01 mm	
100 PTH-F	77905911	GRIFFA FISSA	6 mm			40 bar	0,01 mm	
125 PTH-N	77905712	NORMALE	2,6 mm	17 kN	20 cm²	30 bar	0.01 mm	8 Kg
125 PTH-L	77905812	LUNGA	6 mm			60 bar	0.01 mm	
125 PTH-F	77905912	GRIFFA FISSA	6 mm			35 bar	0,01 mm	
160 PTH-N	77905717	NORMALE	3 mm	40 kN	45 cm²	30 bar	0.01 mm	15 Kg
160 PTH-L	77905817	LUNGA	8,4 mm	38 kN		60 bar	0.01 mm	
160 PTH-F	77905917	GRIFFA FISSA	8,4 mm	32 kN		25 bar	0,01 mm	
200 PTH-N	77905721	NORMALE	4,2mm	60 kN	68 cm²	25 bar	0.02 mm	25 Kg
200 PTH-L	77905821	LUNGA	10,2 mm	52 kN		45 bar	0.02 mm	
200 PTH-F	77905921	GRIFFA FISSA	10,2 mm	44 kN		20 bar	0,02 mm	
250 PTH-L	77905826	LUNGA	15 mm	60 kN	113 cm²	45 bar	0.02 mm	35 Kg

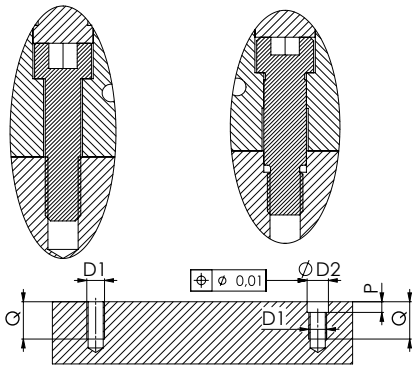
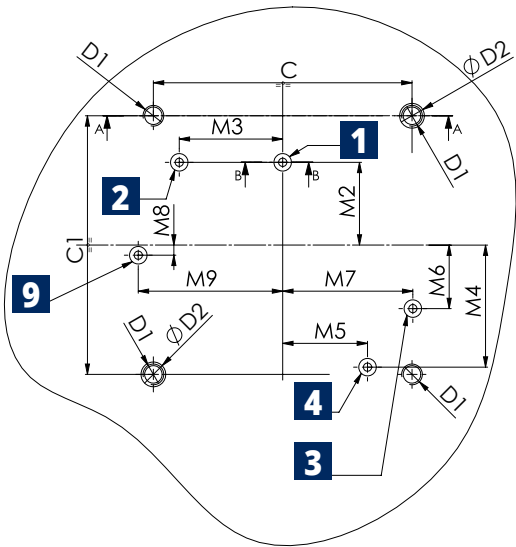
PTH		100	125	160	200	250
A		100	125	160	200	210
A1		110	125	160	200	238
B(Ø)		136	162	205	255	300
C		80	100	125	160	180
C1		80	100	125	160	200
D1(Ø)		M8	M8	M10	M12	M12
D2 (Øf7)		10	10	12	14	14
D4 (Øjs7)		11	11	13	16	16
E		32	/	53	73	80
E1		45	/	73	92	90
F		G1/8"	G1/8"	G1/8"	G1/8"	G1/8"
G		56	57	98	128	90
H		75,5	80,5	89,7	97	105
H1		72	77	86	93	100
H2		15	17	18	18	20
J		47	47	75	94	125
J1		82	100	108	144	180
J2		100	121	146	166	-
M2		32	32	40	50	80
M3		29.5	29.5	50	65	45
M4		34,2	40,5	59	72,8	89,8
M5		27.7	38,5	41	52,9	65,2
M6		14,2	10,6	30,7	39,5	0
M7		41,1	54,5	62,9	80,9	92
M8		8,3	4,8	4,9	9,4	6,7
M9		42,7	55,3	69,8	89,5	76,7
M10		5	5	5	8	9
M11		34	34	52	60	78
P		4	4	4	5	5
P1		4	4	6	6	6
Q		15	15	18	20	20
R max	MIN/MAX (CORSA LUNGA)	25.6/31.6	25.6/31.6	44.8/53.2	54.5/64.7	51,5/66,5
R max	MIN/MAX (CORSA NORMALE)	25,4/28	25,4/28	45/48	54.5/58.7	-
R max	MIN/MAX (CORSA GRIFFA FISSA)	25.6/31.6	25.6/31.6	44.8/53.2	54.5/64.7	-
R1	MIN/MAX (CORSA LUNGA)	57.5/63.5	64,5/70,5	82.5/90.9	102.5/112.7	119,5/134,5
R1	MIN/MAX (CORSA NORMALE)	57.4/60	64,4/67	82.5/85.5	102.8/107	-
R1	MIN/MAX (CORSA GRIFFA FISSA)	57.5/63.5	64,5/70,5	82.5/90.9	102.5/112.7	-
R2	MIN/MAX (CORSA LUNGA)	20/32	20/32	26/42.8	30/50.4	39/69
R2	MIN/MAX (CORSA NORMALE)	19.8/25	19.8/25	26/32	30.6/39	-
R2	MIN/MAX (CORSA GRIFFA FISSA)	20/26	20/26	26/34.4	30/40.2	-
S		15	15	18	20	20
U	CORSA LUNGA	6	6	8.4	10.2	15
U	CORSA NORMALE	2.6	2.6	3	4.2	-
U	CORSA GRIFFA FISSA	6	6	8.4	10.2	-
a		35	35	60	80	90
b		7	7	10	10	12
d	DENTATURA	1,5x60°	1,5x60°	1,5x60°	1,5x60°	1,5x60°
e	MIN/MAX (CORSA LUNGA)	14.6/20.6	14.6/20.6	18.8/27.2	28.5/38.7	32,5/47,5
e	MIN/MAX (CORSA NORMALE)	14.4/17	14.4/17	19/22	28.5/32.7	-
e	MIN/MAX (CORSA GRIFFA FISSA)	14.6/20.6	14.6/20.6	18.8/27.2	28.5/38.7	-
f		1.8	1.8	1.8	2	2,5
g		2.7	2.7	3.2	4	4
h		16	16	25	35	40
m		M6x10	M6x10	M8x12	M8x12	M10x15
n (g6)		20	20	32	40	50
o (H7)		6	6	8	8	10
p1	INGRASSATORI	M4	M4	M5	M5	M5
p2 (ØH7)		/	/	8x14	8x14	10x20
p3	CONTROLLO APERTURA/CHIUSURA (C.CORSO) PNEUM. O PRESSURIZZAZ	M4	M4	M5	M5	M5
p4	CHIUSURA MORSA	M4	M4	M4	M4	M5
p5	APERTURA MORSA	M4	M4	M4	M4	M5
p9	CONNESSIONE SISTEMA PEL	M4	M4	M5	M5	M5
p10	SISTEMA PEL (SOTTO FLANGIA ANTERIORE)	M4	M4	M4	M4	M5

ISTRUZIONI DI MONTAGGIO



SOLUZIONE STANDARD 1

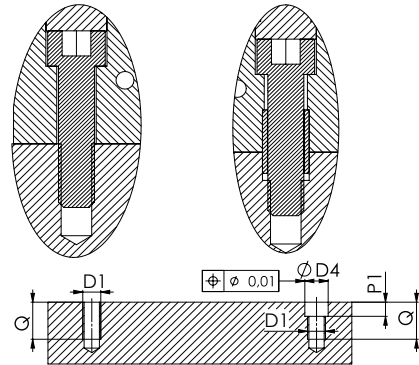
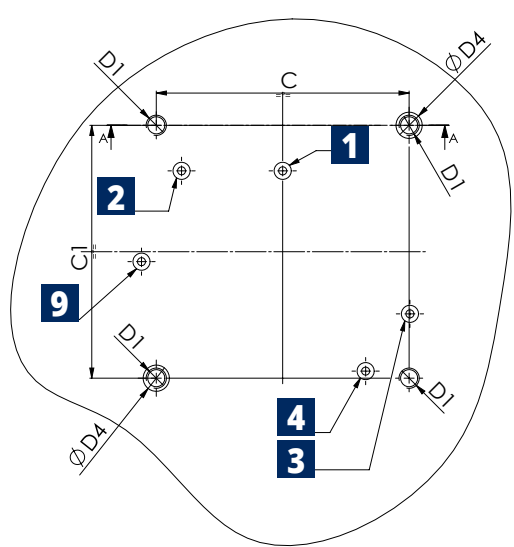
Precisione di posizionamento morsa:  $\pm 0,03$  mm



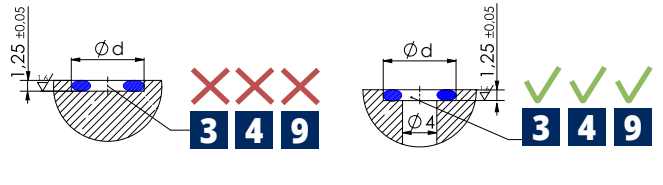
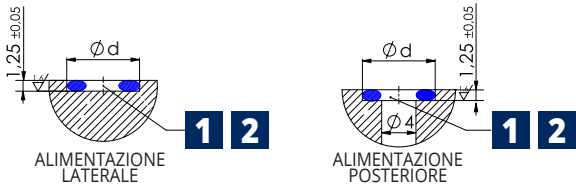
TUTTE LE  
VITI E LE  
BOCCOLE DI  
CENTRAGGIO  
INCLUSE

SOLUZIONE STANDARD 2

Precisione di posizionamento morsa:  $\pm 0,025$  mm



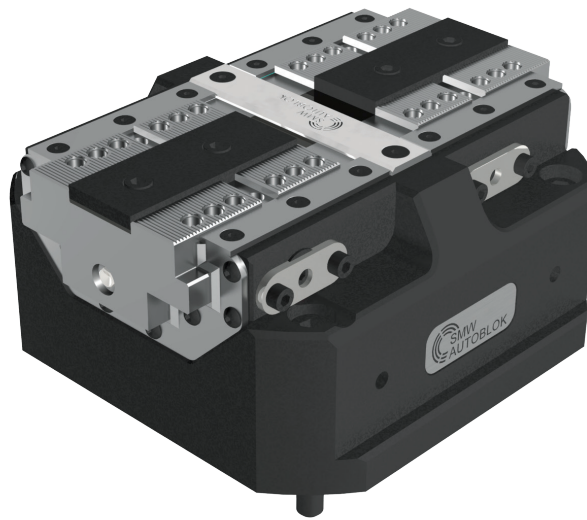
SEDI ALIMENTAZIONE: ESECUZIONE OBBLIGATORIA



- 1** Apertura-Alim. Posteriore
- 2** Chiusura-Alim. Posteriore
- 3** Controllo apertura/chiusura pneumatico o pressurizz\*
- 5** Ingrassatori
- 7** Valvola pneum. di controllo apertura/chiusura griffa (opzionale ved.pag.30)
- 10** Uscita SISTEMA PEL (sotto flangia anteriore)
- 1A** Apertura-Alim. Laterale
- 2A** Chiusura-Alim. Laterale
- 4** Lubrificazione centralizzata
- 6** Sedi proximity
- 9** Ingresso Sistema PEL (sulla flangia posteriore)

\*La pressurizzazione può essere usata solo senza la valvola.

PT	C	C1	D1	D2H7	D4H7	M2	M3	M4	M5	M6	M7	M8	M9	P	P1	Q	Ød	OR
100	80	80	M8	10	11	32	29,5	34,2	27,7	14,2	41,1	7	43	6	6	18	8	OR2018
125	100	100	M8	10	11	32	29,5	40,5	38,5	9,6	54,6	4,8	55,3	6	6	18	8	OR2018
160	125	125	M10	12	13	40	50	59	41	30,7	62,9	4,9	69,8	6	7	21	8	OR2018
200	160	160	M12	14	16	50	65	72,8	52,9	39,5	80,9	9,4	89,5	7	7	24	8,8	OR2021
250	180	200	M12	14	16	80	45	89,8	65,2	0	92	6,7	76,7	7	7	24	8.8	OR2021



# STV

TWIN VISE PNEUMATICHE  
CON SERRAGGIO A MOLLA

**125-180-225**

# STV-2N STV-2L

Twin Vise pneumatica a molla

- Valvola pneumatica opzionale di controllo
- Chiusura a molla
- apertura/chiusura griffa (controllo corsa)
- STV-2N: Corsa normale
- Protetta
- STV-2L: Corsa lunga

## Applicazioni/Benefici cliente

- Design compatto
- Protezione delle guide delle griffe dall'ingresso di impurità e trucioli
- Altissima precisione di ripetibilità
- Altissima rigidità

## Dotazione standard

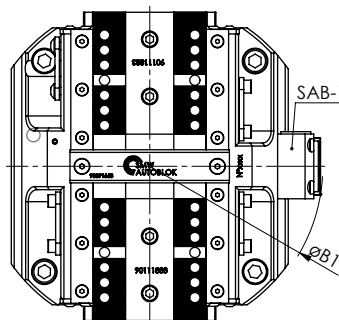
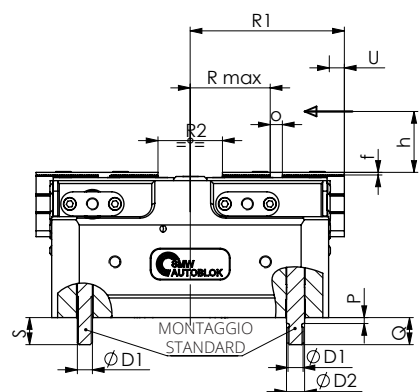
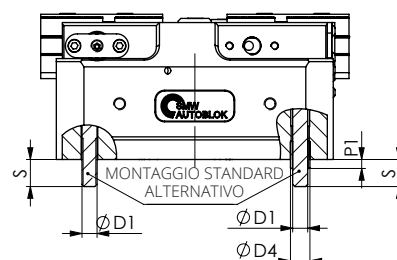
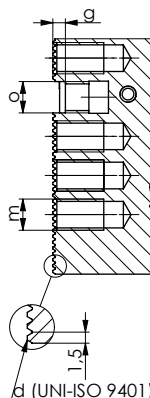
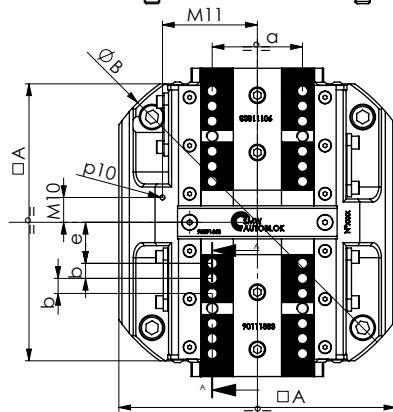
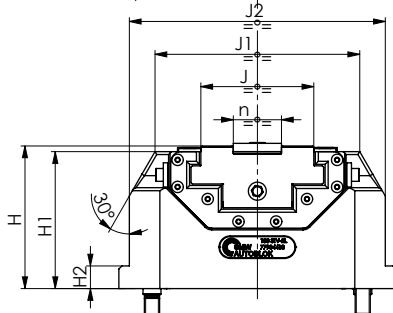
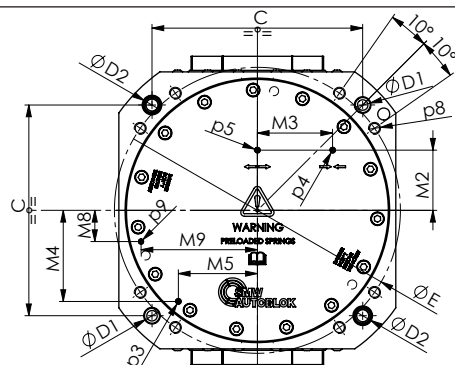
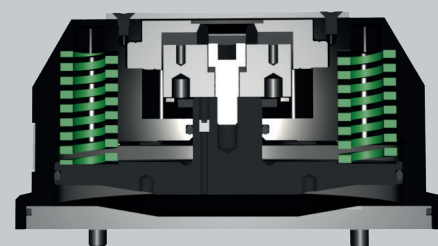
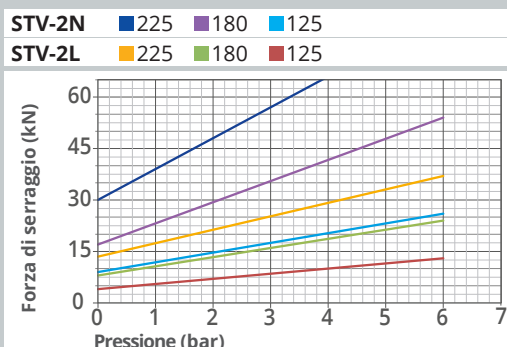
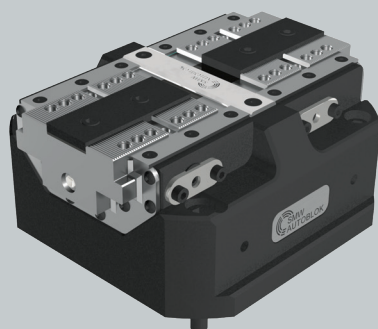
Morsa autocentrante senza morsetti  
Incluse tutte le viti e le bocche di centraggio

### UTILIZZO IN ROTAZIONE

La morsa può essere impiegata fino a max 500 rpm ma solo se utilizzata con molle + funzione turbo a minimo 3 bar e con il peso dei morsetti non superiore a quelli standard.

## Caratteristiche tecniche

- Chiusura a molla, apertura pneumatica
- Incremento della forza di serraggio grazie alla funzione Turbo
- Corpo e componenti funzionali temprati per una maggiore precisione e durata di vita
- Predisposta alla pressurizzazione
- Griffe base incastro a croce e dentatura metrica 1,5mmx60°
- Solo per serraggio esterno
- Valvola di sicurezza SAB-1 che mantiene la pressione all'interno del cilindro senza la necessità di alimentazione continua durante la lavorazione o lo stoccaggio dei pallet (opzionale, pag. 30)
- Valvola pneumatica di controllo apertura/chiusura griffa-controllo corsa (opzionale, pag.30)
- Lubrificata con grasso SMW-Autoblok K67
- Sistema di controllo corsa tramite proximity (opzionale, vedere pag. 29)
- Sistema PEL



Con riserva di modifiche tecniche



DATI TECNICI

MODELLO	CODICE	TIPO DI CORSA	FORZA MASSIMA DI SERRAGGIO A METÀ CORSA		CORSAPER GRIFFA	AREAPISTONE	PRESSIONERIAPERTURA	PRESSIONEMASSIMA DI ESERCIZIO	RIPETIBILITÀ	PESO
			SOLO MOLLE	MOLLE+TURBO						
125 STV-2N	77904312	NORMALE	9 kN	26 kN	2,6 mm	78 cm²	5 bar	6 bar	0.01 mm	7 Kg
125 STV-2L	77904412	LUNGA	4 kN	13 kN	6 mm					
180 STV-2N	77904318	NORMALE	17 kN	54 kN	3 mm	170 cm²	5 bar	6 bar	0.01 mm	17,5 Kg
180 STV-2L	77904418	LUNGA	8 kN	24 kN	8,4 mm					
225 STV-2N	77904322	NORMALE	30 kN	66 kN	4,2 mm	250 cm²	6 bar	4 bar	0.02 mm	28 Kg
225 STV-2L	77904422	LUNGA	13,5 kN	37 kN	10,2 mm			6 bar		

MODELLO CON VALVOLA SAB-1	CODICE	TIPO DI CORSA	COMPOSIZIONE	PRESSIONE MIN/MAX DI ESERCIZIO	
125 STV-2N + SAB-1	77904812	NORMALE	77904312 + 27581810	3.5/6 bar	
125 STV-2L + SAB-1	77904912	LUNGA	77904412 + 27581810		
180 STV-2N + SAB-1	77904818	NORMALE	77904318 + 27581810	3.5/6 bar	
180 STV-2L + SAB-1	77904918	LUNGA	77904418 + 27581810		
225 STV-2N + SAB-1	77904822	NORMALE	77904322 + 27581810	3.5 bar	4 bar
225 STV-2L + SAB-1	77904922	LUNGA	77904422 + 27581810	3.5 bar	6 bar

STV-2		125	180	225
A		125	184	225
B (Ø)		162	225	284
B1 (Ø)	INGOMBRO VALVOLA SAB-1	186	230	276
C		100	140	180
D1(Ø)		M8	M10	M12
D2 (Øf7)		10	12	14
D4 (Øjs7)		11	13	16
E (ø)		136	190	240
H		80,5	94,7	102
H1		77	91	98
H2			15	15
J		47	75	94
J1		100	136	172
J2		125	170	216
M2		32	40	50
M3		29,5	50	65
M4		40,5	60,5	79
M5		38,5	52,5	63
M8		10,6	20,7	15
M9		54,5	77,3	99,9
M10		10,5	16,5	15
M11		46	63	81
P		4	4	5
P1		4	6	6
Q		15	18	20
R max	MIN/MAX (CORSALUNGA)	25.6/31.6	44.8/53.2	54.5/64.7
R max	MIN/MAX (CORSANORMALE)	25,4/28	45/48	54.5/58.7
R1	MIN/MAX (CORSALUNGA)	64,5/70,5	94/102.4	114,5/124.7
R1	MIN/MAX (CORSANORMALE)	64,4/67	94,5/97,5	114.8/119
R2	MIN/MAX (CORSALUNGA)	20/32	26/42.8	30/50.4
R2	MIN/MAX (CORSANORMALE)	19.8/25	26/32	30.6/39
S		15	18	20
U	CORSALUNGA	6	8.4	10.2
U	CORSANORMALE	2.6	3	4.2
a		35	60	80
b		7	10	10
d	DENTATURA	1,5x60°	1,5x60°	1,5x60°
e	MIN/MAX (CORSALUNGA)	14.6/20.6	18.8/27.2	28.5/38.7
e	MIN/MAX (CORSANORMALE)	14.4/17	19/22	28.5/32.7
f		1.8	1.8	2
g		2.7	3.2	4
h		16	25	35
m		M6x10	M8x12	M8x12
n (g6)		20	32	40
o (H7)		6	8	8
p3	CONTROLLO APERTURA/CHIUSURA (C.CORSA) PNEUM. O PRESSURIZZAZ	M4	M4	M4
p4	CHIUSURA Morsa	M4	M4	M4
p5	APERTURA Morsa	M4	M4	M4
p8		M6x12	M8x16	M10x18
p9		M4	M4	M4
p10		M4	M4	M4

# STV-3N STV-3L

## Twin Vise pneumatica a molla

## Applicazioni/Benefici cliente

- Design compatto
- Protezione delle guide delle griffe dall'ingresso di impurità e trucioli
- Altissima precisione di ripetibilità
- Altissima rigidità

## Dotazione standard

Morsa autocentrante senza morsetti  
Incluse tutte le viti e le boccole di centraggio

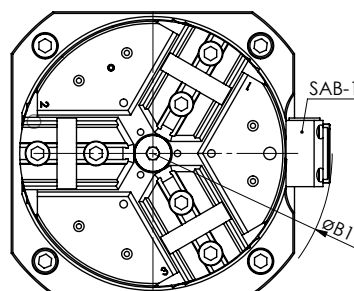
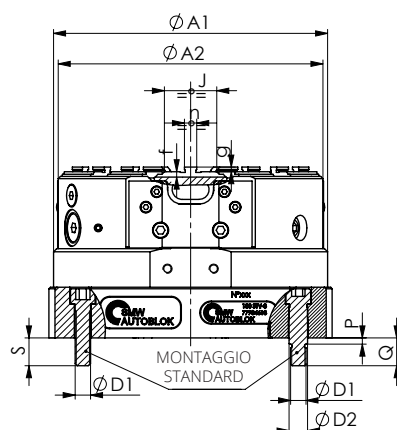
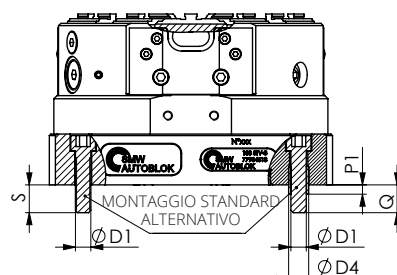
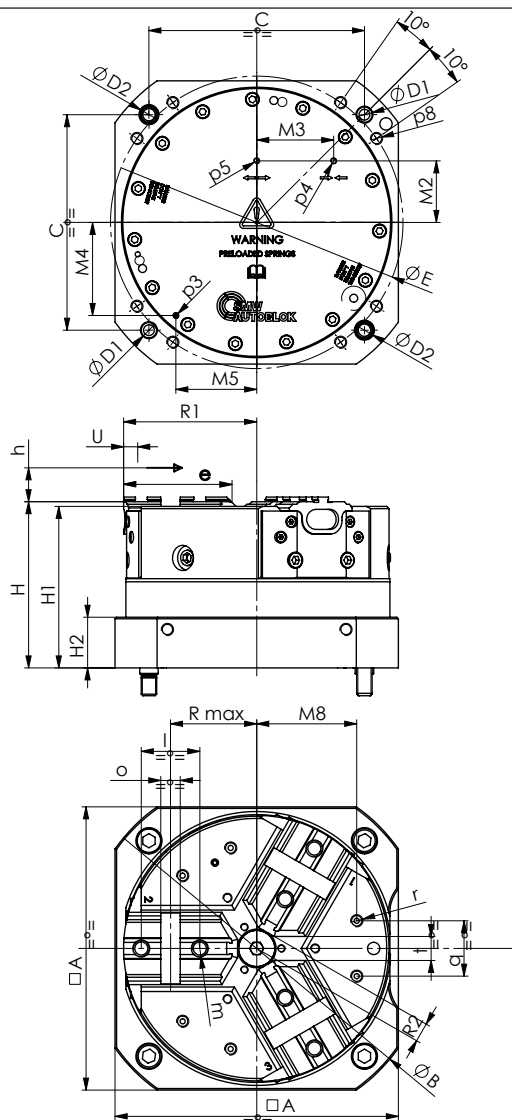
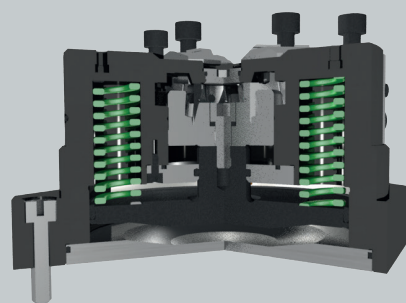
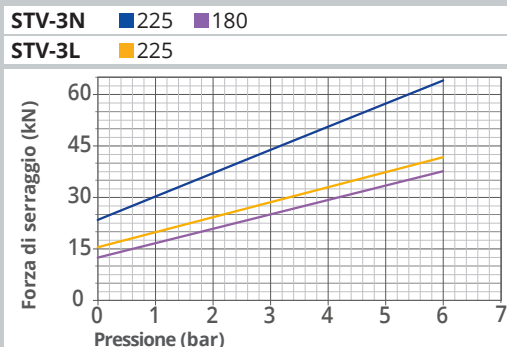
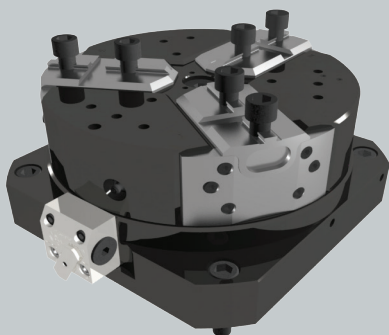
## UTILIZZO IN ROTAZIONE

La morsa può essere impiegata fino a max 1000 rpm per la versione corsa normale e max 800 rpm per la versione corsa lunga ma solo se utilizzata con molle + funzione turbo a minimo 3 bar e con il peso dei morsetti non superiore a quelli standard.

- Valvola pneumatica opzionale di controllo apertura/chiusura griffa (controllo corsa)
- Protetta e a 3 griffe
- Chiusura a molla
- STV-3N: Corsa normale
- STV-3L: Corsa lunga

## Caratteristiche tecniche

- Chiusura a molla, apertura pneumatica
- Incremento della forza di serraggio grazie alla funzione Turbo
- Corpo e componenti funzionali temprati per una maggiore precisione e durata di vita
- Predisposta alla pressurizzazione
- 3 griffe ad Incastro a croce
- Solo per serraggio esterno
- Valvola di sicurezza SAB-1: mantiene la pressione all'interno del cilindro senza la necessità di alimentazione continua durante la lavorazione o lo stoccaggio dei pallet (opzionale, pag. 30)
- Valvola pneumatica di controllo apertura/chiusura griffa-controllo corsa (opzionale, pag.30)
- Lubrificata con grasso SMW-Autoblok K67



Con riserva di modifiche tecniche

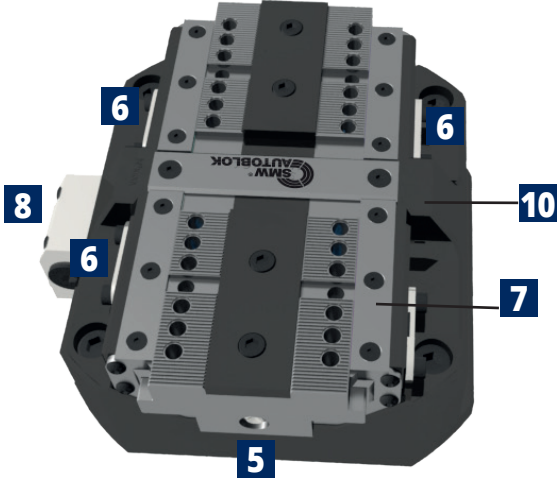
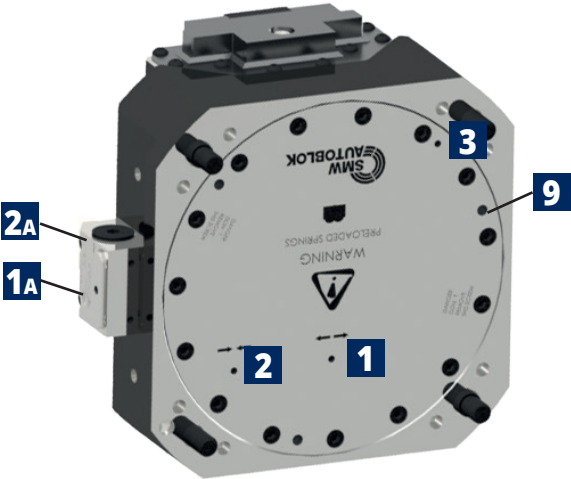
DATI TECNICI

MODELLO	CODICE	TIPO DI CORSA	FORZA MASSIMA DI SERRAGGIO A METÀ CORSA		CORSO PER GRIFFA	AREA PISTONE	PRESSIONE RIAPERTURA	PRESSIONE MASSIMA DI ESERCIZIO	PESO
			SOLO MOLLE	MOLLE+TURBO					
180 STV-3N	77904618	NORMALE	13 kN	38 kN	3.8 mm	170 cm²	5 bar	6 bar	18 Kg
225 STV-3N	77904622	NORMALE	24 kN	64 kN	4.2 mm	250 cm²	6 bar	6 bar	29.5 Kg
225 STV-3L	77904722	LUNGA	16 kN	42 kN	8 mm	250 cm²	6 bar	6 bar	29.5 Kg

MODELLO CON VALVOLA SAB-1	CODICE	TIPO DI CORSA	COMPOSIZIONE	PRESSIONE MIN/MAX DI ESERCIZIO
180 STV-3N + SAB-1	77905018	NORMALE	77904618 + 27581810	3.5/6 bar
225 STV-3N + SAB-1	77905022	NORMALE	77904622 + 27581810	
225 STV-3L + SAB-1	77905122	LUNGA	77904722 + 27581810	

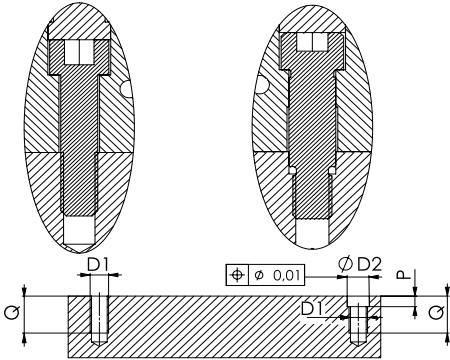
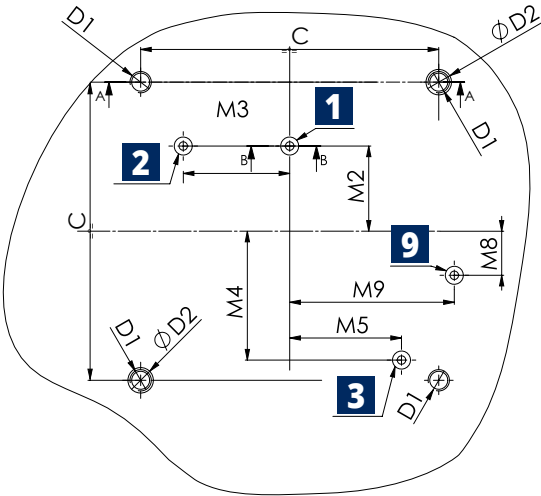
STV-3		180	225
A		184	225
A1		178	222
A2		172	216
B (Ø)		225	284
B1 (Ø)	INGOMBRO VALVOLA SAB-1	233	276
C		140	180
D1(Ø)		M10	M12
D2 (Øf7)		12	14
D4 (Øjs7)		13	16
E (ø)		190	240
H		108	115
H1		105	112
H2		33	38
J		34	46
M2		40	50
M3		50	65
M4		60,5	79
M5		52,5	63
M8		65	80
P		4	5
P1		6	6
Q		18	20
R max	MIN/MAX (CORSO NORMALE)	52.2/56	67,8/72
R1	MIN/MAX (CORSO NORMALE)	82,7/86,5	103.8/108
R2	MIN/MAX (CORSO NORMALE)	8,7/12,5	12.8/17
R max	MIN/MAX (CORSO LUNGA)	/	68/76
R1	MIN/MAX (CORSO LUNGA)	/	104.5/112.5
R2	MIN/MAX (CORSO LUNGA)	/	9/17
S		18	20
U	CORSO NORMALE	3,8	4.2
U	CORSO LUNGA	/	8
e		70	87
f		3,5	3,5
g		3	3
h		25	35
l		38	44,4
m		M10x12	M12x14
n (h8)		7,94	7,94
o (H7)		12,68	12,68
p3	CONTROLLO APERTURA/CHIUSURA (C.CORSO) PNEUM. O PRESSURIZZAZ	M4	M4
p4	CHIUSURA MORSA	M4	M4
p5	APERTURA MORSA	M4	M4
p8		M8x16	M10x18
q		36	45
r		M8x10	M8x10
t	MIN/MAX (CORSO NORMALE)	9/15,6	13.5/20,9
t	MIN/MAX (CORSO LUNGA)	/	6.8/20.9

ISTRUZIONI DI MONTAGGIO



SOLUZIONE STANDARD 1

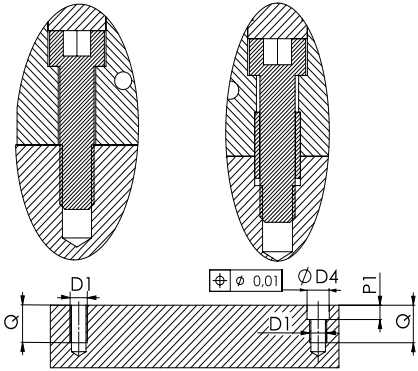
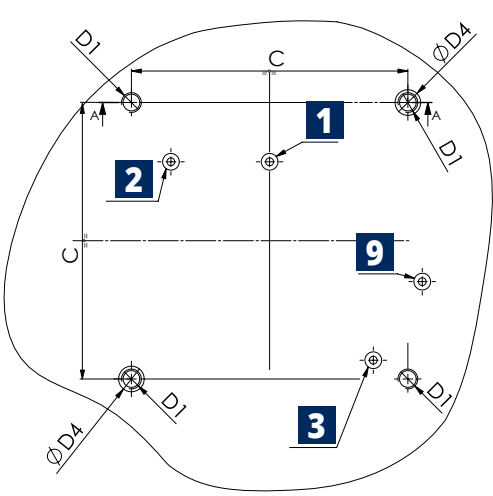
Precisione di posizionamento morsa: ± 0,03 mm



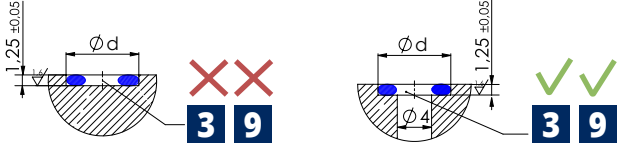
TUTTE LE  
VITI E LE  
BOCCOLE DI  
CENTRAGGIO  
INCLUDE

SOLUZIONE STANDARD 2

Precisione di posizionamento morsa: ± 0,025 mm



SEDI ALIMENTAZIONE: ESECUZIONE OBBLIGATORIA



- 1

Apertura-Alimentazione Posteriore
- 2
- Chiusura-Alimentazione Posteriore

3

6

8

1A

2A

5

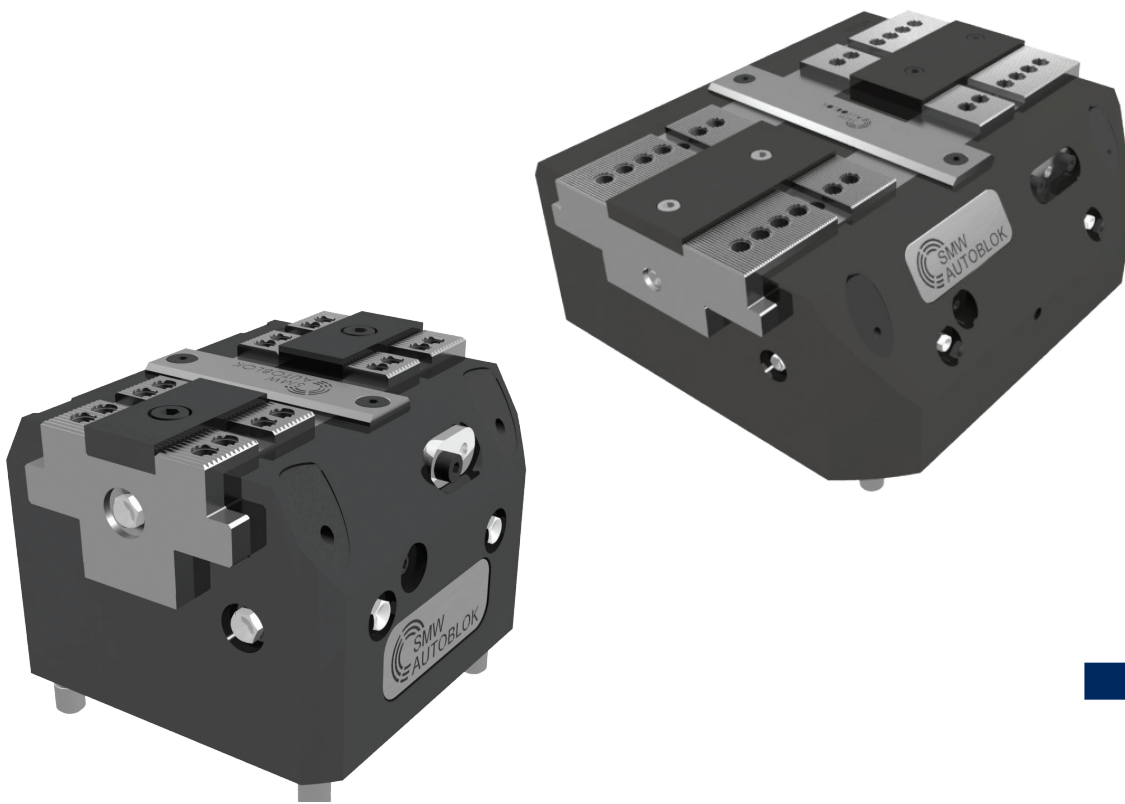
7

9

10

\*La pressurizzazione può essere usata solo senza la valvola  
\*\*I punti 9 e 10 presenti solo nelle versioni a 2 griffe.

STV	C	D1	D2H7	D4H7	M2	M3	M4	M5	M8	M9	P	P1	Q	Ød	OR
125	100	M8	10	11	32	29,5	40,5	38,5	10,6	54,5	6	6	18	8	OR2018
180	140	M10	12	13	40	50	60,5	52,5	20,7	77,3	6	7	21	8,8	OR2021
225	180	M12	14	16	50	65	79	63	15	99,9	7	7	24	8,8	OR2021



# TV

---

## TWIN VISE STANDARD

**100-160-200-250-315**

# TVP-N TVP-L TVP-F

Twin Vise pneumatica

- TVP-N: Corsa normale
- TVP-L: Corsa lunga
- TVP-F: Una griffa fissa

## Applicazioni/Benefici cliente

- Design compatto
- Regolazione lineare della forza di serraggio
- Altissima precisione di ripetibilità
- Altissima rigidità

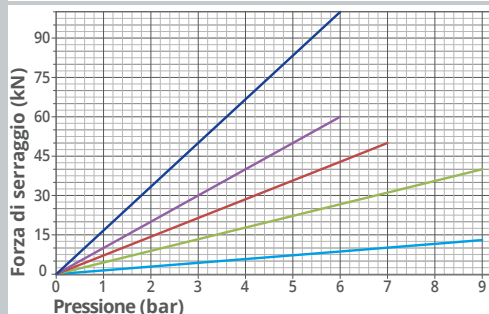
## Dotazione standard

Morsa autocentrante senza morsetti  
Incluse tutte le viti e le bocche di centraggio

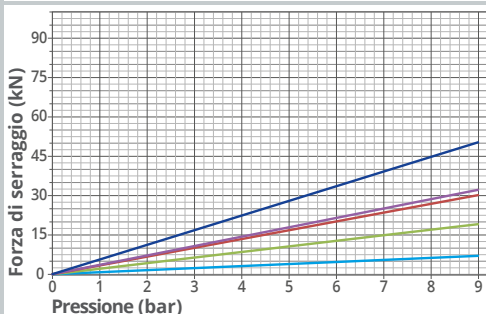
## Caratteristiche tecniche

- Foro centraggio qualità H7 (vedere quota p2 sotto)
- Corpo e componenti funzionali temprati per una maggiore precisione e durata di vita
- Predisposta alla pressurizzazione
- Predisposta alla lubrificazione centralizzata a grasso
- Griffe base con incastro a croce e dentatura metrica 1,5mmx60°
- Serraggio interno ed esterno
- Lubrificata con grasso SMW-Autoblok K67
- Sistema di controllo corsa tramite proximity (opzionale vedere pagina 29)

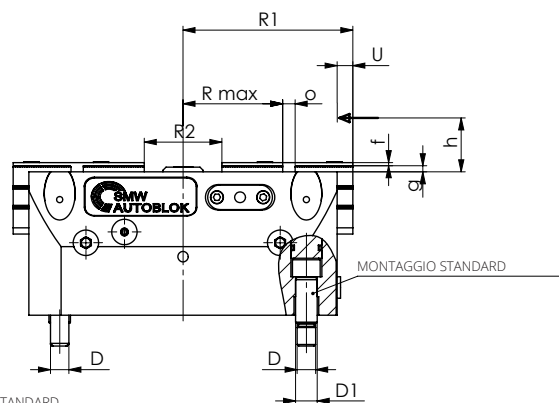
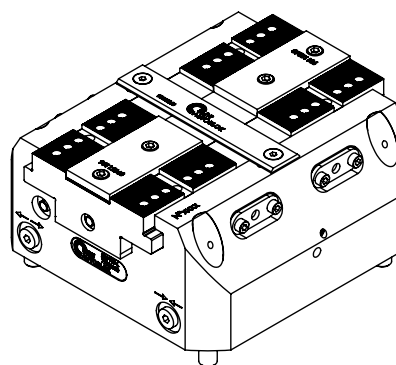
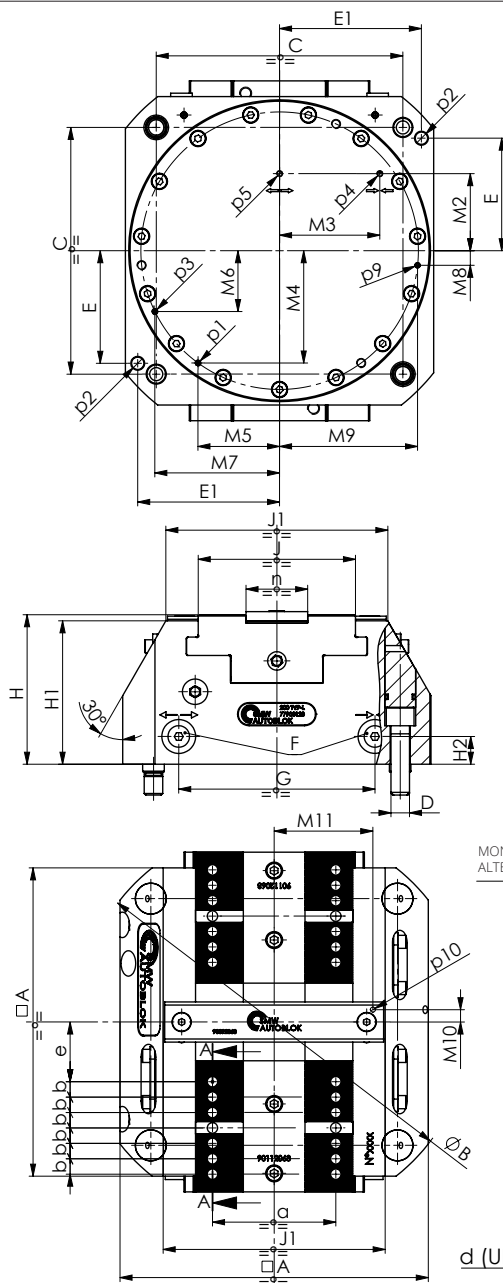
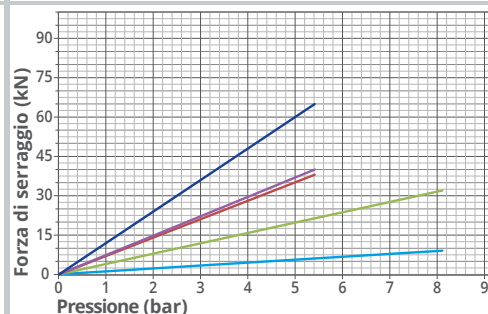
TVP-N 100 160 200 250 315



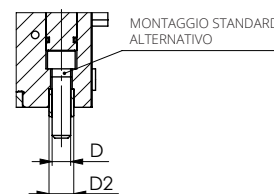
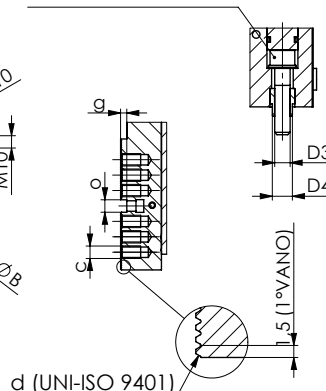
TVP-L 100 160 200 250 315



TVP-F 100 160 200 250 315



MONTAGGIO STANDARD  
ALTERNATIVO



Con riserva di modifiche tecniche



DATI TECNICI

MODELLO	CODICE	TIPO DI CORSA	FORZA MASSIMA DI SERRAGGIO	CORSA PER GRIFFA	PRESSIONE MASSIMA DI ESERCIZIO	RIPETIBILITÀ	PESO
100 TVP-N	77903010	NORMALE	13 kN	2.6 mm	9 bar	0.01 mm	4.3 kg
100 TVP-L	77903110	LUNGA	7 kN	6 mm	9 bar	0.01 mm	4.3 kg
100 TVP-F	77903210	GRIFFA FISSA	9 kN	6 mm	9 bar	0.01 mm	4.3 kg
160 TVP-N	77903016	NORMALE	40 kN	3 mm	9 bar	0.01 mm	13 kg
160 TVP-L	77903116	LUNGA	19 kN	8.4 mm	9 bar	0.01 mm	13 kg
160 TVP-F	77903216	GRIFFA FISSA	32 kN	8.4 mm	9 bar	0.01 mm	13 kg
200 TVP-N	77903020	NORMALE	50 kN	4.2 mm	7 bar	0.02 mm	23 kg
200 TVP-L	77903120	LUNGA	30 kN	10.2 mm	9 bar	0.02 mm	23 kg
200 TVP-F	77903220	GRIFFA FISSA	38 kN	10.2 mm	6 bar	0.02 mm	23 kg
250 TVP-N	77903025	NORMALE	60 kN	5.3 mm	6 bar	0.02 mm	39 kg
250 TVP-L	77903125	LUNGA	32 kN	15 mm	9 bar	0.02 mm	39 kg
250 TVP-F	77903225	GRIFFA FISSA	40 kN	15 mm	6 bar	0.02 mm	39 kg
315 TVP-N	77903031	NORMALE	100 kN	6.4 mm	6 bar	0.03 mm	84 kg
315 TVP-L	77903131	LUNGA	50 kN	18 mm	9 bar	0.03 mm	84 kg
315 TVP-F	77903231	GRIFFA FISSA	65 kN	18 mm	6 bar	0.03 mm	84 kg

TVP-N	TVP-L	TVP-F	100	160	200	250	315
A			100	160	200	250	315
B(Ø)			132	205	255	314	394
C			80	125	160	200	250
D(Ø)			M8x15	M10x18	M12x20	M12x20	M16x23
D1 (Øf7)			10x4	12x4	14x5	14x5	18x6
D2 (Øjs7)			11x4	13x6	16x6	16x6	21x6
D3			-	-	M10x18	-	-
D4 (Øjs7)			-	-	13x6	-	-
E			32	53	73	77	105
E1			45	73	92	115	140
F			M5	G1/8"	G1/8"	G1/8"	G1/8"
G			59.3	99	127.3	157	200.8
H			75.5	89.7	97	105	139
H1			72	86	93	100	133
H2			15	18	18	20	25
J			47	75	102	125	160
J1			72	108	144	180	230
M2			32	40	50	64	80
M3			29.5	50	65	75	90
M4			34.2	59	72,8	89.8	117.7
M5			27.7	41	52,9	65.2	79.4
M6			14.2	30.7	39,5	48.7	57.8
M7			41.1	62.9	80,9	99.8	129.7
M8			8.3	4.9	9.4	11.6	12.4
M9			42.7	69.8	89.5	110.4	141.5
M10			5	5	8	11	12
M11			34	52	64	78	102
p1	LUBRIFICAZIONE		M4	M4	M4	M5	M5
p2 ØH7			6x14	8x14	8x14	10x20	12x20
p3	PRESSURIZZAZIONE		M4	M4	M4	M5	M5
p4	CHIUSURA MORSA		M4	M4	M4	M5	M5
p5	APERTURA MORSA		M4	M4	M4	M5	M5
p9	INGRESSO SISTEMA PEL		M4	M4	M4	M5	M5
p10	USCITA SISTEMA PEL		M4	M4	M4	M6	M6
R2	MIN/MAX (CORSO LUNGA)		20/32	26/42.8	30/50.4	39/69	50/86
R1	MIN/MAX (CORSO LUNGA)		50/56	82.5/90.9	100/110.2	119.5/134.5	151.5/169.5
Rmax	MIN/MAX (CORSO LUNGA)		25.6/31.6	44.8/53.2	54.5/64.7	51.5/66.5	81.5/99.5
R2	MIN/MAX (CORSO NORMALE)		19.8/25	26/32	30.6/39	34.4/45	49.2/62
R1	MIN/MAX (CORSO NORMALE)		47.4/50	82.5/85.5	95.8/100	119.7/125	151.1/157.5
Rmax	MIN/MAX (CORSO NORMALE)		25.4/28	45/48	54.5/58.7	55.7/61	87.1/93.5
R2	MIN/MAX (GRIFFA FISSA)		20/26	26/34.4	30/40.2	39/54	56/74
R1	MIN/MAX (GRIFFA FISSA)		50/56	82.5/90.9	100/110.2	119.5/134.5	151.5/169.5
Rmax	MIN/MAX (GRIFFA FISSA)		25.6/31.6	44.8/53.2	54.5/64.7	51.5/66.5	81.5/99.5
U	CORSA LUNGA		6	8.4	10.2	15	18
U	CORSA NORMALE		2.6	3	4.2	5.3	6.4
U	CORSA GRIFFA FISSA		6	8.4	10.2	15	18
a			35	60	80	90	120
b			7	10	10	12	15
c			M6x10	M8x12	M8x12	M10x15	M12x17
d	DENTATURA		1,5x60°	1,5x60°	1,5x60°	1,5x60°	1,5x60°
e	MIN/MAX (CORSO NORMALE)		14.4/17	19/22	28.5/32.7	24.7/30	33.1/39.5
e	MIN/MAX (CORSO LUNGA)		14.6/20.6	18.8/27.2	28.5/38.7	32.5/47.5	42.5/60.5
e	MIN/MAX (GRIFFA FISSA)		14.6/20.6	18.8/27.2	28.5/38.7	32.5/47.5	42.5/60.5
f			1.8	1.8	2	2.5	2.5
g			2.7	3.2	4	4	4
h			16	25	35	40	40
o (H7)			6	8	8	10	12
n (g6)			20	32	40	50	60

- TVH-N: Corsa normale
- TVH-L: Corsa lunga
- TVH-F: Una griffa fissa

### Applicazioni/Benefici cliente

- Design compatto
- Regolazione lineare della forza di serraggio
- Altissima precisione di ripetibilità
- Altissima rigidità

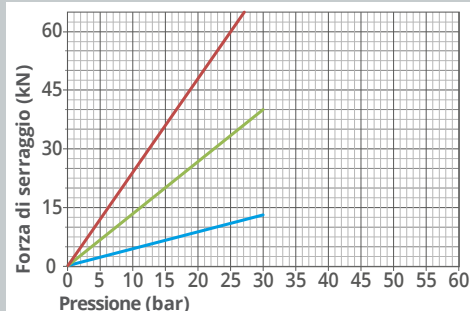
### Dotazione standard

Morsa autocentrante senza morsetti  
Incluse tutte le viti e le bocche di centraggio

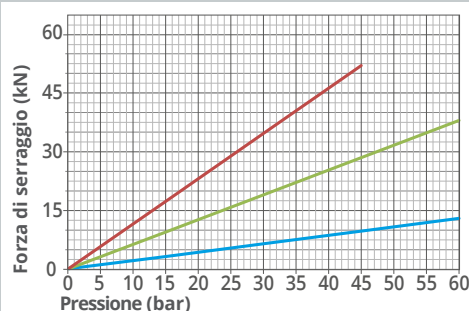
### Caratteristiche tecniche

- Foro centraggio qualità H7 (vedere quota p2 sotto)
- Corpo e componenti funzionali temprati per una maggiore precisione e durata di vita
- Predisposta alla pressurizzazione
- Predisposta alla lubrificazione centralizzata a grasso
- Griffe base con incastro a croce e dentatura metrica 1,5mmx60°
- Serraggio interno ed esterno
- Lubrificata con grasso SMW-Autoblok K67
- Sistema di controllo corsa tramite proximity (opzionale, vedere pag. 29)

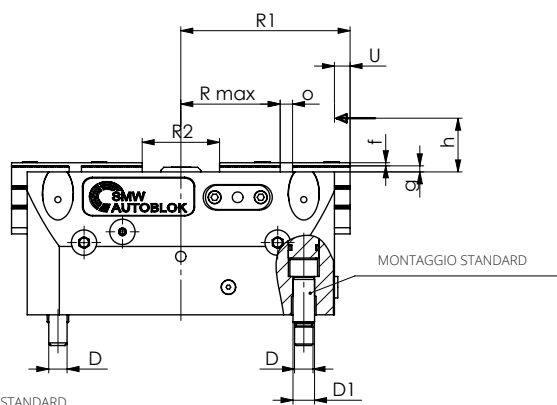
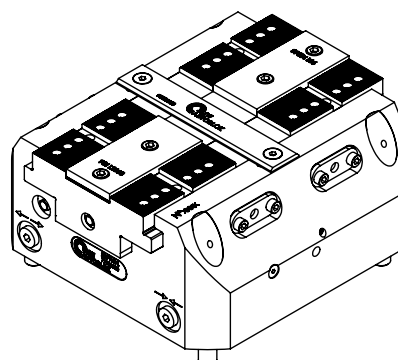
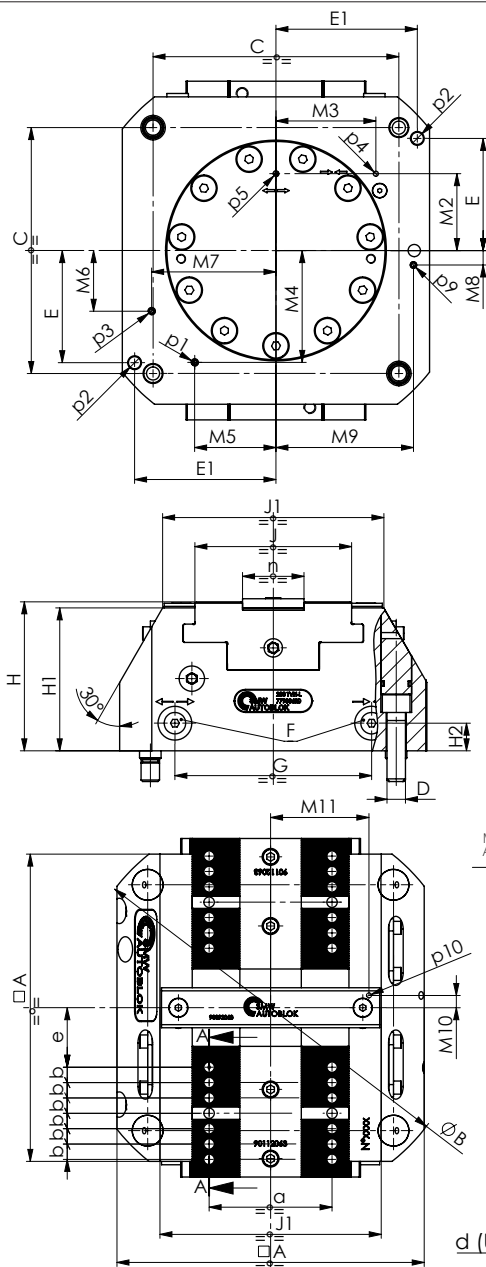
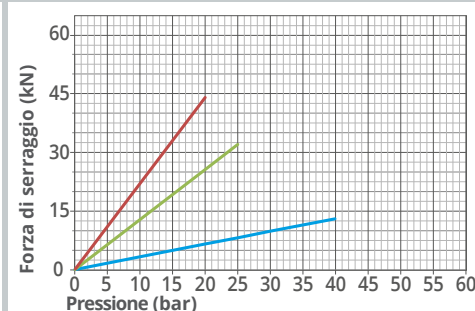
TVH-N 100 160 200



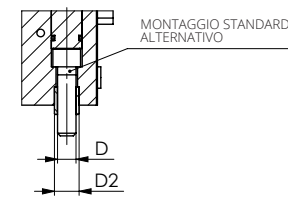
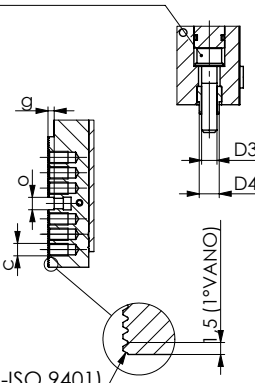
TVH-L 100 160 200



TVH-F 100 160 200



MONTAGGIO STANDARD  
ALTERNATIVO

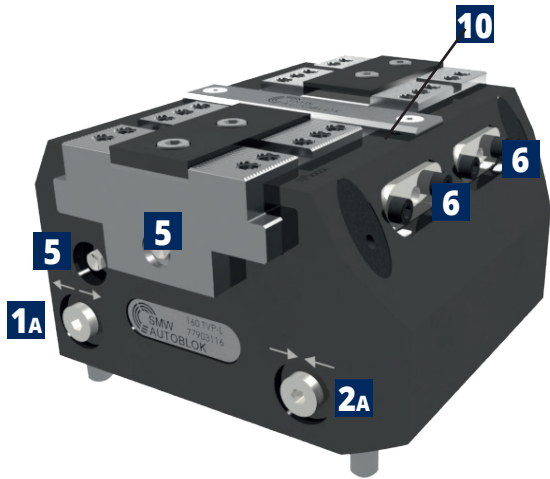
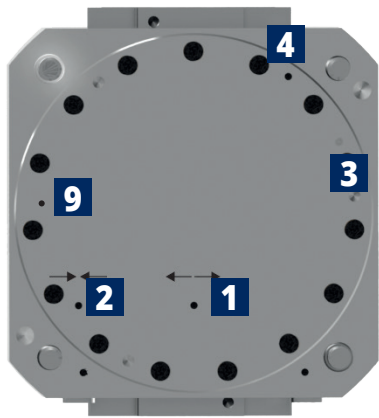


DATI TECNICI

MODELLO	CODICE	TIPO DI CORSA	FORZA MASSIMA DI SERRAGGIO	CORSA PER GRIFFA	PRESSIONE MASSIMA DI ESERCIZIO	RIPETIBILITÀ	PESO
100 TVH-N	77903510	NORMALE	13 kN	2.6 mm	30 bar	0.01 mm	4.5 kg
100 TVH-L	77903610	LUNGA	13 kN	6 mm	60 bar	0.01 mm	4.5 kg
100 TVH-F	77903710	GRIFFA FISSA	13 kN	6 mm	40 bar	0.01 mm	4.5 kg
160 TVH-N	77903516	NORMALE	40 kN	3 mm	30 bar	0.01 mm	14 kg
160 TVH-L	77903616	LUNGA	38 kN	8.4 mm	60 bar	0.01 mm	14 kg
160 TVH-F	77903716	GRIFFA FISSA	32 kN	8.4 mm	25 bar	0.01 mm	14 kg
200 TVH-N	77903520	NORMALE	60 kN	4.2 mm	25 bar	0.02 mm	25 kg
200 TVH-L	77903620	LUNGA	52 kN	10.2 mm	45 bar	0.02 mm	25 kg
200 TVH-F	77903720	GRIFFA FISSA	44 kN	10.2 mm	20 bar	0.02 mm	25 kg

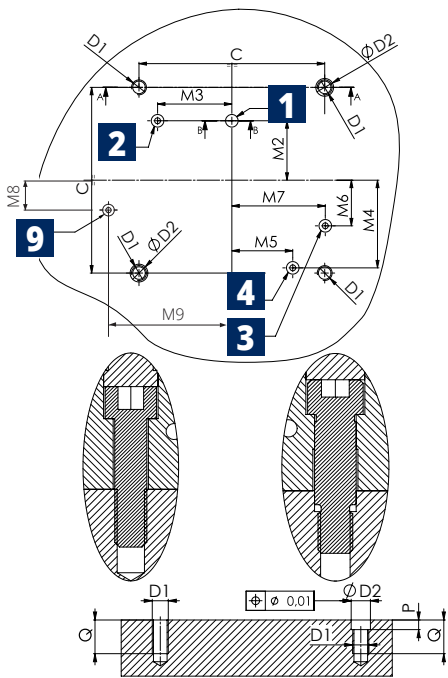
TVH-N	TVH-L	100	160	200
A		100	160	200
B(Ø)		132	205	255
C		80	125	160
D(Ø)		M8x15	M10x18	M12x20
D1 (Øf7)		10x4	12x4	14x5
D2 (Øjs7)		11x4	13x6	16x6
D3		-	-	M10x18
D4 (Øjs7)		-	-	13x6
E		32	53	73
E1		45	73	92
F		G1/8"	G1/8"	G1/8"
G		55	98	128
H		75.5	89.7	97
H1		72	86	93
H2		15	18	18
J		47	75	102
J1		72	108	144
M2		32	40	50
M3		29.5	50	65
M4		34.2	59	72,8
M5		27.7	41	52,9
M6		14.2	30.7	39,5
M7		41.1	62.9	80,9
M8		8.3	4.9	9.4
M9		42.7	69.8	89.5
M10		5	5	8
M11		34	52	64
p1	LUBRIFICAZIONE	M4	M5	M5
p2 ØH7		6x14	8x14	8x14
p3	PRESSURIZZAZIONE	M4	M5	M5
p4	CHIUSURA MORSA	M4	M4	M4
p5	APERTURA MORSA	M4	M4	M4
p9	INGRESSO SISTEMA PEL	M4	M5	M5
p10	USCITA SISTEMA PEL	M4	M4	M4
R2	MIN/MAX (CORSO LUNGA)	20/32	26/42.8	30/50.4
R1	MIN/MAX (CORSO LUNGA)	50/56	82.5/90.9	100/110.2
Rmax	MIN/MAX (CORSO LUNGA)	25.6/31.6	44.8/53.2	54.5/64.7
R2	MIN/MAX (CORSO NORMALE)	19.8/25	26/32	30.6/39
R1	MIN/MAX (CORSO NORMALE)	47.4/50	82.5/85.5	95.8/100
Rmax	MIN/MAX (CORSO NORMALE)	25.4/28	45/48	54.5/58.7
R2	MIN/MAX (GRIFFA FISSA)	20/26	26/34.4	30/40.2
R1	MIN/MAX (GRIFFA FISSA)	50/56	82.5/90.9	100/110.2
Rmax	MIN/MAX (GRIFFA FISSA)	25.6/31.6	44.8/53.2	54.5/64.7
U	CORSO LUNGA	6	8.4	10.2
U	CORSO NORMALE	2.6	3	4.2
U	CORSO GRIFFA FISSA	6	8.4	10.2
a		35	60	80
b		7	10	10
c		M6x10	M8x12	M8x12
d	DENTATURA	1,5x60°	1,5x60°	1,5x60°
e	MIN/MAX (CORSO NORMALE)	14.4/17	19/22	28.5/32.7
e	MIN/MAX (CORSO LUNGA)	14.6/20.6	18.8/27.2	28.5/38.7
e	MIN/MAX (GRIFFA FISSA)	14.6/20.6	18.8/27.2	28.5/38.7
f		1.8	1.8	2
g		2.7	3.2	4
h		16	25	35
o (H7)		6	8	8
n (g6)		20	32	40

ISTRUZIONI DI MONTAGGIO



SOLUZIONE STANDARD 1

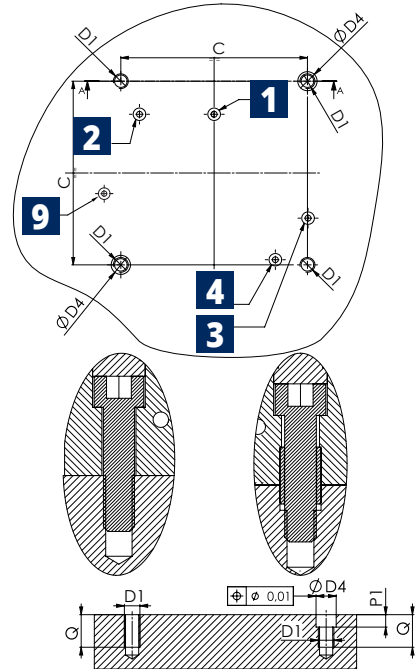
Precisione di posizionamento morsa:  $\pm 0,03$  mm



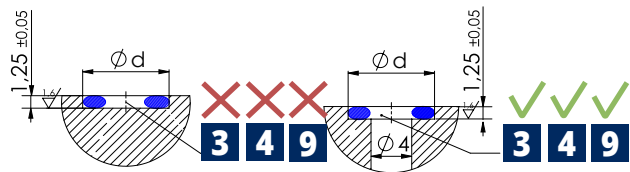
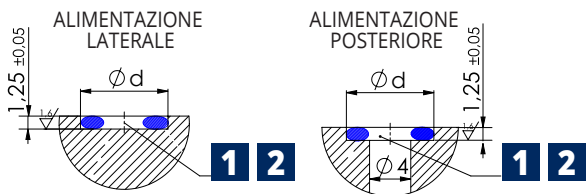
TUTTE LE  
VITI E LE  
BOCCOLE DI  
CENTRAGGIO  
INCLUSE

SOLUZIONE STANDARD 2

Precisione di posizionamento morsa:  $\pm 0,025$  mm



SEDI ALIMENTAZIONE: ESECUZIONE OBBLIGATORIA



- 1

Apertura-Alimentazione Posteriore
- 2
- Chiusura-Alimentazione Posteriore

3

5

9

1A

Apertura-Alimentazione laterale

2A

4

6

10

TV	C	D1	D2H7	D4H7	M	M1	M2	M3	M4	M5	M6	M7	M8	M9	P	P1	Q	V	Z	Ød	OR
100	80	M8	10	11	45	29	32	29,5	34,2	27,7	14,2	41,1	8,3	42,7	6	6	18	37,3	96,5	8	OR2018
160	125	M10	12	13	69	48	40	50	59	41	30,7	62,9	4,9	69,8	6	7	21	50	155	8	OR2018
200	160	M12	14	16	88	62	50	65	72,8	52,9	39,5	80,9	9,4	89,5	7	7	24	62	195	8,8	OR2021
250	200	M12	14	16	113	77	64	75	89,8	65,2	48,6	99,8	11,6	110,4	7	7	24	80	239	8,8	OR2021
315	250	M15	18	21	-	-	80	90	115,7	84	62,7	128,5	12,4	141,5	8	7	27	-	-	8,8	OR2021



# MORSETTI

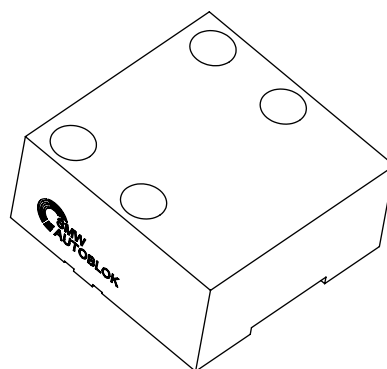
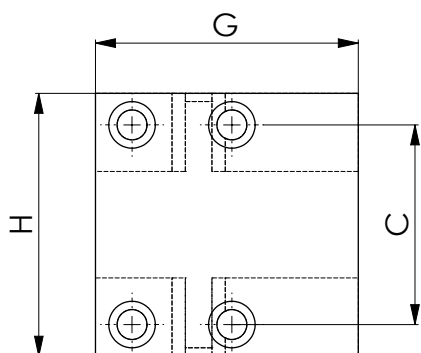
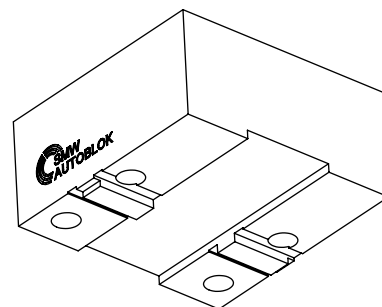
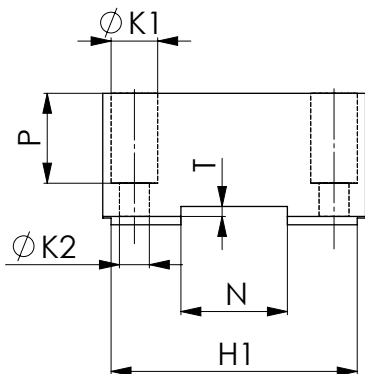
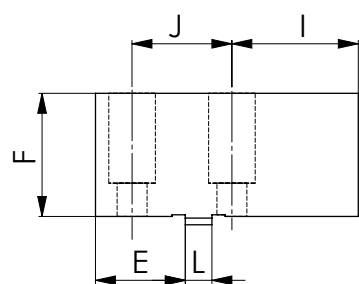
PER TWIN VISE

MORSETTI DURI E TENERI

# MORSETTI TENERI per Twin Vise

- Morsetti teneri
- Incastro a croce

Materiale: C40 UNI7847

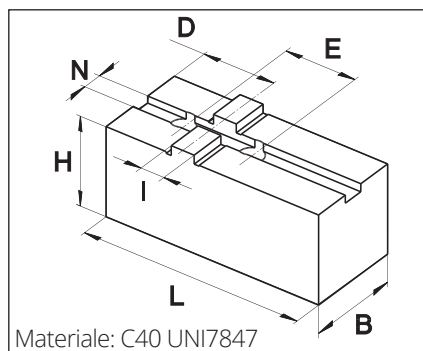


Con riserva di modifiche tecniche

## MORSETTI TENERI CON INCASTRO A CROCE

MODELLO	CODICE*	C	E	F	G	H	H1	I	J	K1	K2	L	N	P	T	GAMMA DI PRESA	PESO (Kg)
100 TV / PT	90711063	35	18	27.5	49	54.5	45	21	21	11	7	6h7	20h8	20	3	0-70	0,5
125 STV-2 / PT	90711283	35	33	27,5	64	54,5	45	21	35	11	7	6h7	20h8	20	3	0-100	0,65
100 TV / PT	90721063	35	18	47.5	49	54.5	45	21	21	11	7	6h7	20h8	40	3	0-70	0,85
125 STV-2 / PT	90721283	35	33	47,5	64	54,5	45	21	35	11	7	6h7	20h8	40	3	0-100	1,15
160 TV / PT	90711663	60	27	37	79	79	74	38	30	14	9	8h7	32h8	27	3	0-120	1,6
180 STV-2 / PT	90711883	60	41	37	93	79	74	38	40	14	9	8h7	32h8	27	3	0-140	1,9
160 TV / PT	90721663	60	27	76,5	79	79	74	38	30	14	9	8h7	32h8	66.5	3	0-120	3,3
180 STV-2 / PT	90721883	60	41	76,5	93	79	74	38	40	14	9	8h7	32h8	66.5	3	0-140	4
200 TV / PT	90712063	80	37	47	98.5	109	92	47.5	40	14	9	8h7	40h8	37	3,5	0-150	3,6
200 TV / PT	90722063	80	37	86,5	98.5	109	92	47.5	40	14	9	8h7	40h8	76.5	3,5	0-150	6,8
225 STV-2	90712283	80	52	47	113.5	109	92	47.5	50	14	9	8h7	40h8	37	3,5	0-170	4,2
225 STV-2	90722283	80	52	86,5	113.5	109	92	47.5	50	14	9	8h7	40h8	76.5	3,5	0-170	7,9
250 TV	90712563	90	59	47	120	124	/	44	48	18	11	10h7	50h8	31	3,5	0-180	5
250 TV	90722563	90	59	97,5	120	124	/	44	48	18	11	10h7	50h8	81.5	3,5	0-180	10,5
315 TV	90713163	120	54	57	150	160	/	75	60	20	13.5	12h7	60h8	42	3,5	0-240	10
315 TV	90723163	120	54	102.5	150	160	/	75	60	20	13.5	12h7	60h8	87.5	3,5	0-240	18

\*Il codice si riferisce a n.1 morsetto singolo.



## MORSETTI TENERI INCASTRO A CROCE "C" PER TWIN VICE MODELLO STV-3

MODELLO	CODICE*	B	H	L	N	D	E	I	GAMMA DI PRESA	PESO (Kg)
180 STV-3	12041660	30	32	80	7.94	30	38.1	12.68	0-140	0,58
225 STV-3	12042060	35	37	100	7.94	35	44.4	12.68	0-170	0,92

\*Il codice si riferisce a n.1 morsetto singolo.

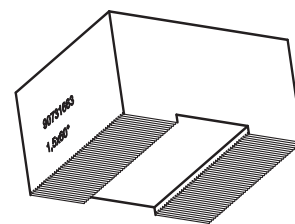
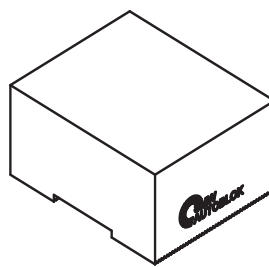
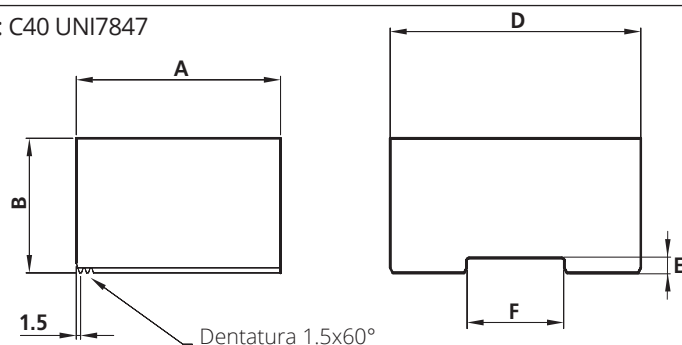
Materiale: C40 UNI7847



- Morsetti teneri
- Dentatura metrica 1.5 mm x 60°

# MORSETTI TENERI per Twin Vise

Materiale: C40 UNI7847



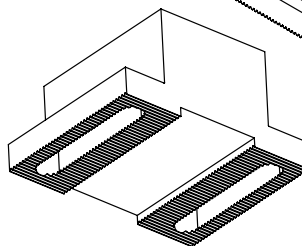
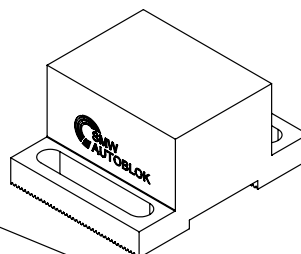
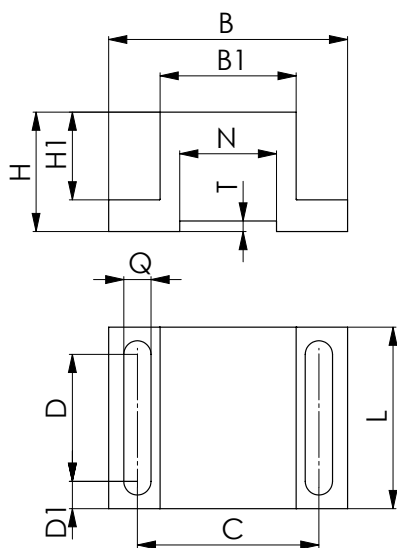
Con riserva di modifiche tecniche

## MORSETTI TENERI CON DENTATURA 1.5 mm x 60°

MODELLO	CODICE*	A	B	D	E	F	PESO (Kg)
100-125 TV	90731063	42	29.5	54.5	3.5	20H8	0.5
100-125 TV	90741063	47	49.5	54.5	3.5	20H8	0.95
160-180 TV	90731663	66	39.5	79	3.5	32H8	1.5
160-180 TV	90741663	76	79	79	3.5	32H8	3.6
200-225 TV	90732063	87	49.5	109	4	40H8	3.5
200-225 TV	90742063	87	89	109	4	40H8	6.5
250 TV	90732563	108	49.5	124	4	50H8	5
250 TV	90742563	108	99	124	4	50H8	10.2
315 TV	90733163	160	49.5	160	4	60H8	9.6
315 TV	90743163	160	105	160	4	60H8	20.7

\*Il codice si riferisce a n.1 morsetto singolo.

Materiale: C40 UNI7847



Con riserva di modifiche tecniche

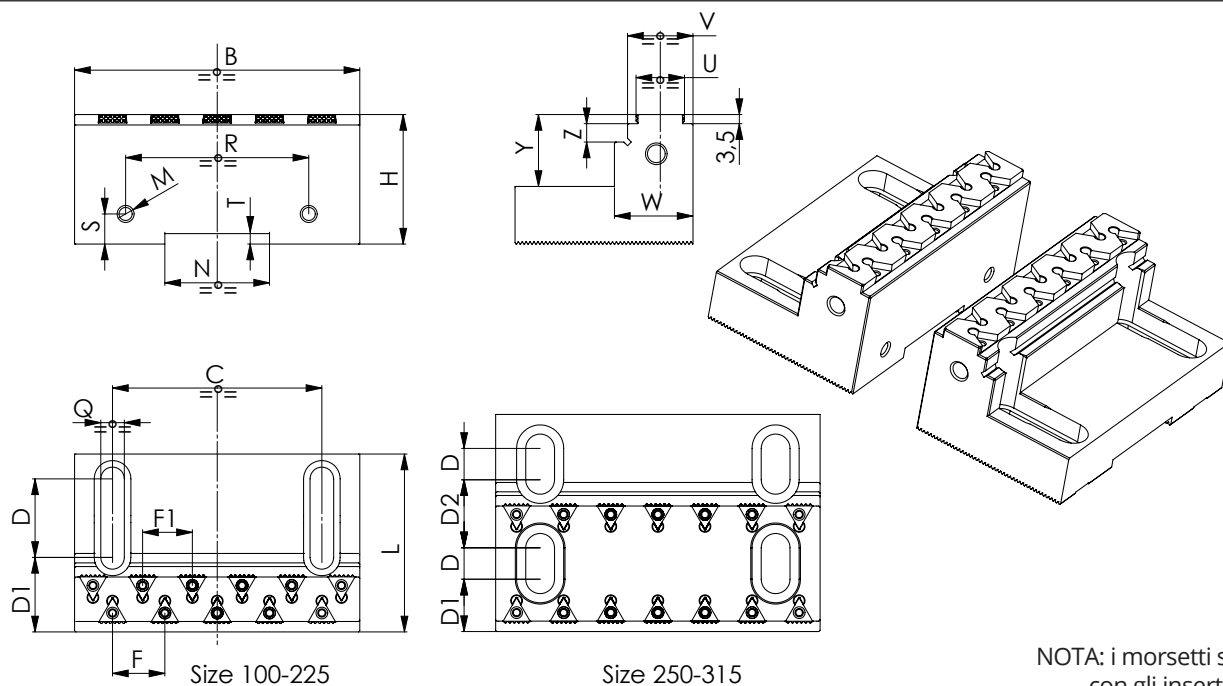
## MORSETTI TENERI REGOLABILI CON DENTATURA 1.5 mm x 60°

MODELLO	CODICE*	B	B1	C	D	D1	H	H1	L	N	Q	T	PESO (Kg)
100-125 TV	90751063	54.5	24	35	30	6	29.5	21.5	42	20H8	6.6	3.5	0.25
160-180 TV	90751663	79	45	60	42	9	39.5	29	60	32H8	9	3.5	0.9
200-225 TV	90752063	109	65	80	62	9	49.5	39	80	40H8	9	4	2
250 TV	90752563	124	72	90	62	14	49.5	33	90	50H8	11	4	2.7
315 TV	90753163	160	90	120	82	12	49.5	31.5	106	60H8	13.5	4	4.2

\*Il codice si riferisce a n.1 morsetto singolo.

# MORSETTI DURI LARGHI SinterGrip

- Morsetti duri con inserti SinterGrip
- Dentatura metrica 1.5 mm x 60°



Con riserva di modifiche tecniche

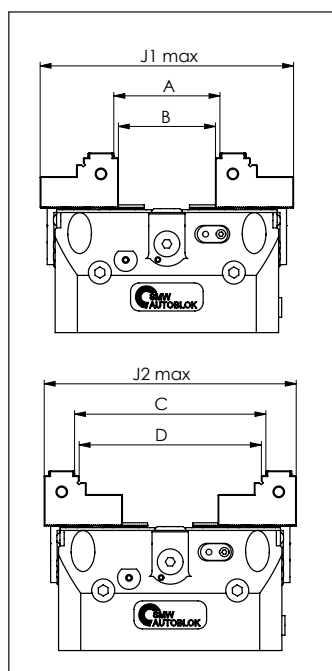
NOTA: i morsetti sono forniti  
con gli inserti 58450119  
montati solo da un lato

## DIMENSIONI MORSETTI LARGHI

MODELLO	CODICE serie di 2 morsetti	B mm	C mm	D mm	D1 mm	D2 mm	F mm	F1 mm	H mm	L mm	M mm	N mm	Q mm	R mm	S mm	T mm	U mm	V mm	W mm	Y mm	Z mm	N° inserti forniti	N° sedi inserti*	PESO (Kg)
100-125 TV-STV-PT	58454115	72	35	21	9	/	12/23	12/23	26	39	M5	20H8	6,6	60	10	3,5	21,5	28	33	13	5	8	16	0,7
160-180 TV-STV-PT	58454125	104	60	30	14	/	15/28	15/28	34,5	57	M6	32H8	9	86	11,5	3,5	21,5	28	33	15,5	5	10	20	2
200-225 TV-STV-PT	58454135	109	80	30	29	/	20	19	34,5	68	M6	40H8	9	70	11,5	4	18,5	25	30	15,5	7	12	22	2,3
250 TV-PT	58454145	124	90	12	20	26	18	18	39,5	83	M8	50H8	11	80	15	4	45,5	52	57	17,5	7	14	28	4,3
315 TV	58454155	160	120	15	23,5	35	20	20	44,5	105	M8	60H8	13	80	15	4	55,5	62	67	17,5	7	16	32	8,3

\*Il numero delle sedi degli inserti indicato si riferisce alla serie di 2 morsetti

## CAMPO DI PRESA MORSETTI LARGHI per Twin Vise modelli corsa lunga e corsa normale



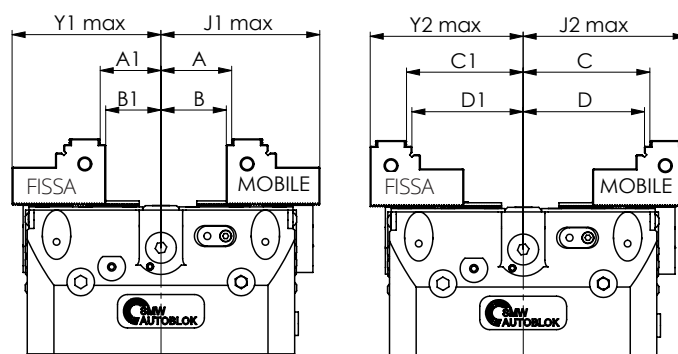
CODICE serie di 2 morsetti	MODELLO	A mm	B mm	J1 max mm	C mm	D mm	J2 max mm	Forza serraggio max [kN]**
58454115	100 TV-N	10-32	4-25	106	32-70	25-63	122	13
	100 TV-L							
	100 PT-N	10-46	4-40	120	32-83	25-76	135	13
	100 PT-L							
	125 PT-N	10-60	4-53	134	32-98	25-91	150	22
	125 PT-L							
	125 STV-N	10-60	4-53	134	32-98	25-91	150	26
58454125	160 TV-N	10-70	4-63	180	66-138	59-131	190	40
	160 TV-L							
	160 PT-N	10-70	4-63	180	66-138	59-131	190	40
	160 PT-L							
	180 STV-N	10-85	4-78	195	66-160	59-153	213	54
58454135	200 TV-N	10-93 (***)	4-86	225	96-175	89-168	220	60
	200 TV-L	10-96	4-89	228				
	200 PT-N	10-93 (***)	4-86	225	96-175	89-168	220	60
	200 PT-L	10-96	4-89	228				
	225 STV-N	10-96	4-89	228	96-202	89-196	250	66
	225 STV-L							
58454145	250 TV-N	10-88	4-82	250	88-192	82-186	292	60
	250 TV-L	10-106	4-100	270	88-202	82-196	302	
	250 PT-N	10-88	4-82	250	88-192	82-186	292	60
	250 PT-L	10-106	4-100	270	88-202	82-196	302	
58454155	315 TV-N	18-108	12-102	315	104-246	98-240	366	100
	315 TV-L	18-132	12-126	338	120-255	114-248	375	

\*\*i valori di Forza di serraggio max sono indicativi in quanto dipendenti dal numero di inserti impiegati nella presa

\*\*\* con il modello 200 TV-PN e 200 PT-N non si possono serrare pezzi di dimensione compresa tra 93 e 96 mm

- Morsetti duri con inserti SinterGrip
- Dentatura metrica 1.5 mm x 60°

## MORSETTI DURI LARGHI SinterGrip



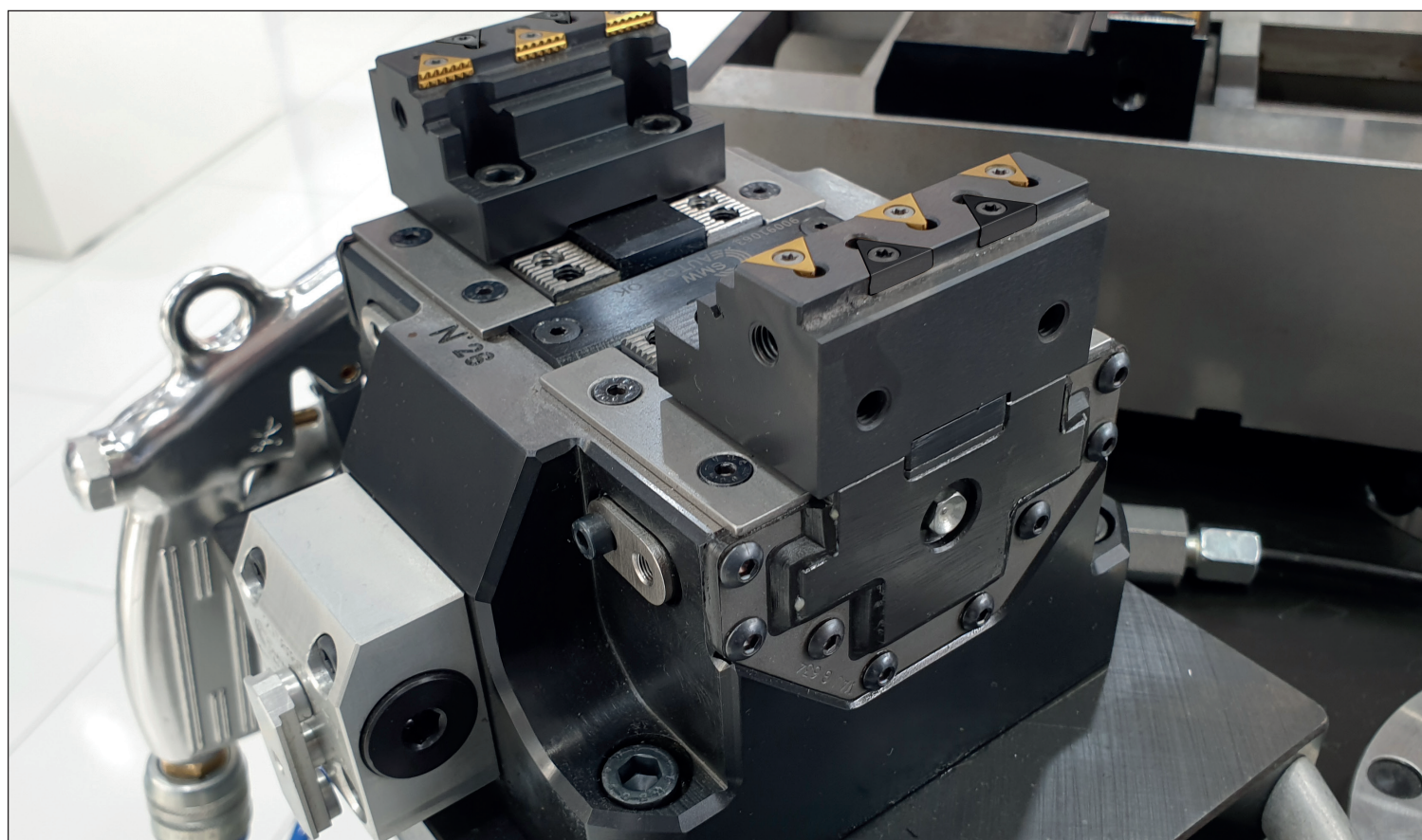
NOTA: le dimensioni A1 - B1 - C1 - D1 relative al campo di presa della griffa fissa hanno tolleranza  $\pm 0,75$  mm a causa del passo della dentatura 1,5 mm.

Con riserva di modifiche tecniche

### CAMPO DI PRESA MORSETTI LARGHI per Twin Vise modelli con una griffa fissa

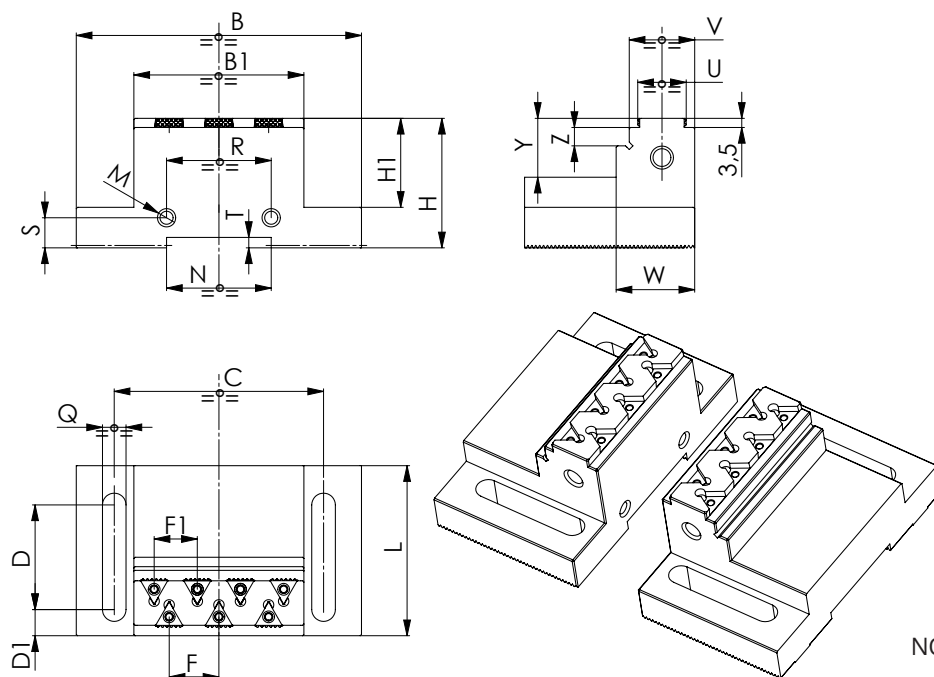
CODICE serie di 2 morsetti	MODELLO	A mm	B mm	A1 mm	B1 mm	J1 max mm	Y1 max mm	C mm	D mm	C1 mm	D1 mm	J2 max mm	Y2 max mm	Forza serraggio max [kN] **
58454115	100 TV-F	5-16	2-13	5-16	2-13	53	52	16-35	13-32	16-35	13-32	61	60	13
	100 PT-F	5-23	2-20	5-23	2-20	60	59	16-41	13-38	16-41	13-38	67	66	13
	125 PT-F	5-30	2-27	5-30	2-27	67	66	16-49	13-46	16-49	13-46	75	74	15
58454125	160 TV-F	5-35	2-32	5-35	2-32	90	89	33-69	30-66	33-69	30-66	95	93	32
	160 PT-F	5-35	2-32	5-35	2-32	90	89	33-69	30-66	33-69	30-66	95	93	32
58454135	200 TV-F	5-48	2-45	5-48	2-45	114	113	48-87	45-84	48-87	45-84	110	109	44
	200 PT-F	5-48	2-45	5-48	2-45	114	113	48-87	45-84	48-87	45-84	110	109	44
58454145	250 TV-F	5-53	2-50	5-53	2-50	135	134	44-101	41-98	44-88	41-85	151	137	40
58454155	315 TV-F	9-66	6-63	9-66	6-63	169	168	60-127	57-124	60-112	57-109	187	171	65

\*\*i valori di Forza di serraggio max sono indicativi in quanto dipendenti dal numero di inserti impiegati nella presa



# MORSETTI DURI STRETTI SinterGrip

- Morsetti duri con inserti SinterGrip
- Dentatura metrica 1.5 mm x 60°



NOTA: i morsetti sono forniti  
con gli inserti 58450119  
montati solo da un lato

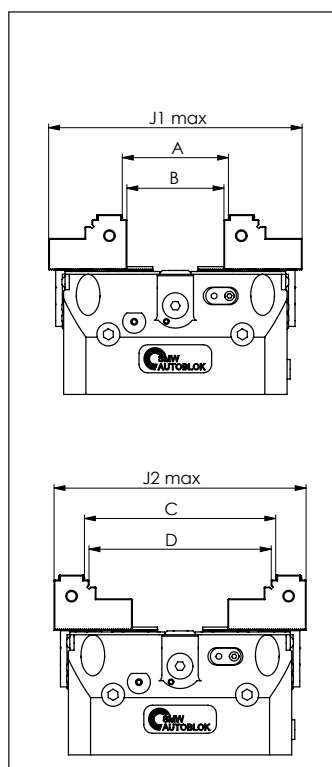
Con riserva di modifiche tecniche

## DIMENSIONI MORSETTI STRETTI

MODELLO	CODICE serie di 2 morsetti	B mm	B1 mm	C mm	D mm	D1 mm	F mm	F1 mm	H mm	H1 mm	L mm	M mm	N mm	Q mm	R mm	S mm	T mm	U mm	V mm	W mm	Y mm	Z mm	N° inserti forniti	N° sedi inserti*	PESO (Kg)
100-125 TV-STV-PT	58454215	54,5	24	35	27	6	12	12	29,5	20	39	-	20H8	6,6	-	-	3,5	21,5	28	33	17,5	7	4	8	0,4
160-180 TV-STV-PT	58454225	79	45	60	38	9	20	15,5	39,5	26	56	M6	32H8	9	26	11,5	3,5	18,5	25	30	17,5	7	6	10	1,3
200-225 TV-STV-PT	58454235	109	65	80	40	10	19	16,5	44,5	27,5	65	M6	40H8	9	40	11,5	4	18,5	25	30	18,5	7	8	14	2,5
250 TV-PT	58454245	124	72	90	48	14	14	14	49,5	34	76	M6	50H8	11	40	11,5	4	21,5	28	33	20,5	7	10	20	3,5
315 TV	58454255	160	90	120	60	15	15	15	49,5	32	90	M6	60H8	13	60	15	4	27,5	34	39	19,5	7	12	24	5,5

\*Il numero delle sedi degli inserti indicato si riferisce alla serie di 2 morsetti

## CAMPO DI PRESA MORSETTI STRETTI per Twin Vise modelli corsa lunga e corsa normale



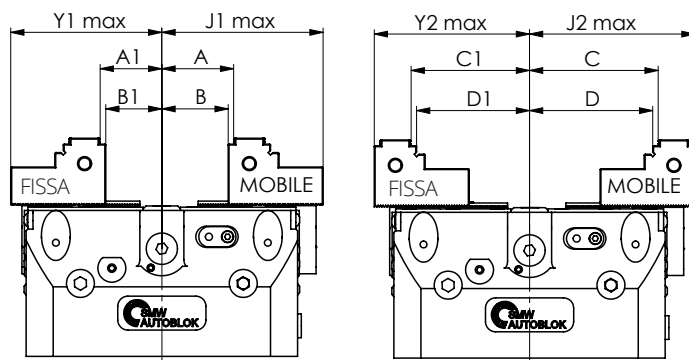
CODICE serie di 2 morsetti	MODELLO	A mm	B mm	J1 max mm	C mm	D mm	J2 max mm	Forza serraggio max [kN]**
58454215	100 TV-N	10-32	4-25	106	32-75	25-68	127	13
	100 TV-L							
	100 PT-N	10-46	4-40	120	32-85	25-78	137	13
	100 PT-L							
	125 PT-N	10-60	4-53	134	32-100	25-93	152	22
	125 PT-L							
	125 STV-N	10-60	4-53	134	32-100	25-93	152	26
	125 STV-L							
58454225	160 TV-N	10-74	4-67	182	74-140	67-133	188	40
	160 TV-L							
	160 PT-N	10-74	4-67	182	74-140	67-133	188	40
	160 PT-L							
	180 STV-N	10-88	4-82	196	74-160	67-153	208	54
	180 STV-L	10-98	4-92	206				
58454235	200 TV-N	10-93	4-87	220	93-175	87-168	220	60
	200 TV-L							
	200 PT-N	10-93	4-87	220	93-175	87-168	220	60
	200 PT-L							
	225 STV-N	10-110	4-104	237	93-202	87-196	250	66
	225 STV-L	10-120	4-114	247				
58454245	250 TV-N	22-108	16-102	255	108-218	102-212	272	60
	250 TV-L	22-122	16-116	270				
	250 PT-N	22-108	16-102	255	108-218	102-212	272	60
	250 PT-L	22-122	16-116	270				
58454255	315 TV-N	30-138	23-132	315	138-275	132-268	340	100
	315 TV-L	30-162	23-156	338	160-275	154-268	340	

\*\*i valori di Forza di serraggio max  
sono indicativi in quanto dipendenti  
dal numero di inserti impiegati nella  
presa



- Morsetti duri con inserti SinterGrip
- Dentatura metrica 1.5 mm x 60°

## MORSETTI DURI STRETTI SinterGrip



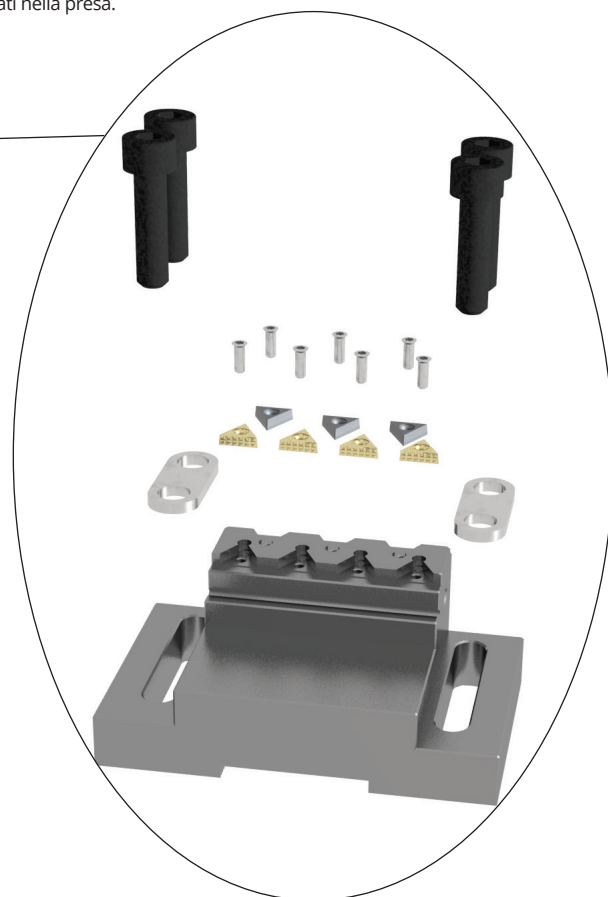
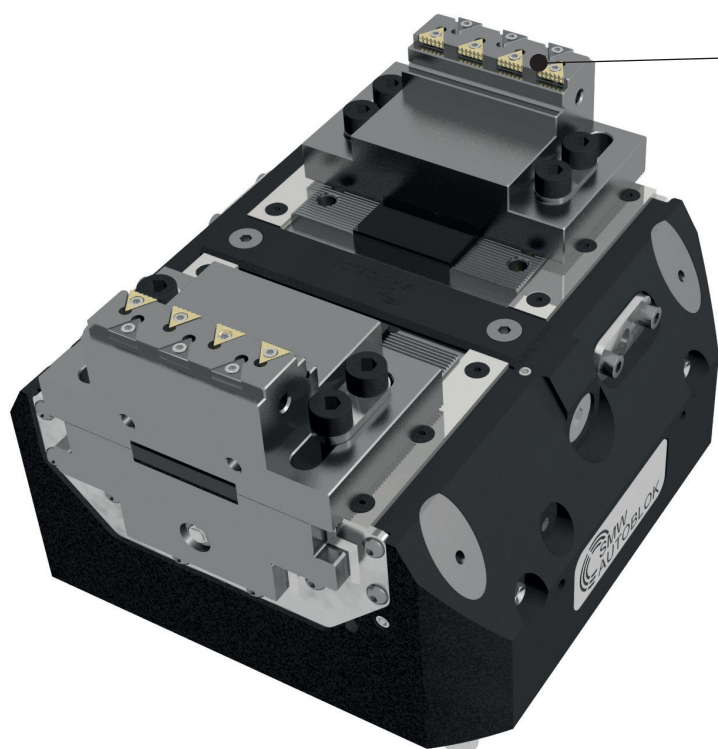
Con riserva di modifiche tecniche

NOTA: le dimensioni A1 - B1 - C1 - D1 relative al campo di presa della griffa fissa hanno tolleranza  $\pm 0,75$  mm a causa del passo della dentatura 1,5 mm.

### CAMPO DI PRESA MORSETTI STRETTI per Twin Vise modelli con una griffa fissa

CODICE serie di 2 morsetti	MODELLO	A mm	B mm	A1 mm	B1 mm	J1 max mm	Y1 max mm	C mm	D mm	C1 mm	D1 mm	J2 max mm	Y2 max mm	Forza serraggio max [kN] **
58454215	100 TV-F	5-16	2-13	5-16	2-13	53	52	16-38	13-34	16-38	13-34	64	63	13
	100 PT-F	5-23	2-20	5-23	2-20	60	59	16-43	13-40	16-43	13-40	69	68	13
	125 PT-F	5-30	2-27	5-30	2-27	67	66	16-50	13-47	16-50	13-47	76	75	15
58454225	160 TV-F	5-37	2-34	5-37	2-34	91	90	37-70	34-67	37-70	34-67	94	92	32
	160 PT-F	5-37	2-34	5-37	2-34	91	90	37-70	34-67	37-70	34-67	94	92	32
58454235	200 TV-F	5-47	2-44	5-47	2-44	110	109	47-87	44-84	47-87	44-84	110	109	44
	200 PT-F	5-47	2-44	5-47	2-44	110	109	47-87	44-84	47-87	44-84	110	109	44
58454245	250 TV-F	11-61	8-58	11-61	8-58	135	134	54-109	51-106	54-109	51-106	136	134	40
58454255	315 TV-F	15-81	12-78	15-81	12-78	169	168	80-137	77-134	80-137	77-134	170	168	65

\*\*i valori di Forza di serraggio max sono indicativi in quanto dipendenti dal numero di inserti impiegati nella presa.



# Inserti SinterGrip

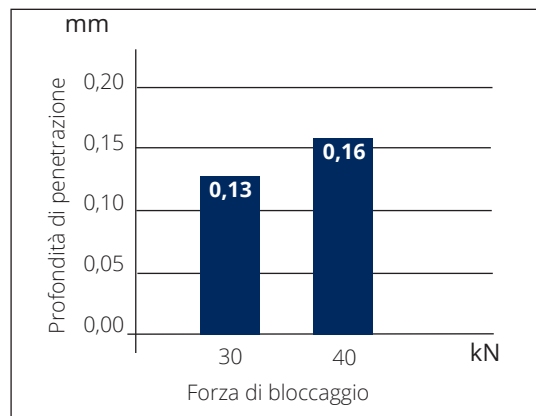
- Brevettato
- 3,5 mm di presa
- Effetto staffante durante la penetrazione

Il prodotto brevettato SinterGrip nasce dall'esigenza di bloccare un pezzo per meno millimetri possibili (con inserto SinterGrip sono sufficienti solo 3,5 mm di presa) con il vantaggio di poter lavorare completamente il pezzo in un'unica fase e poter risparmiare sulle materie prime.

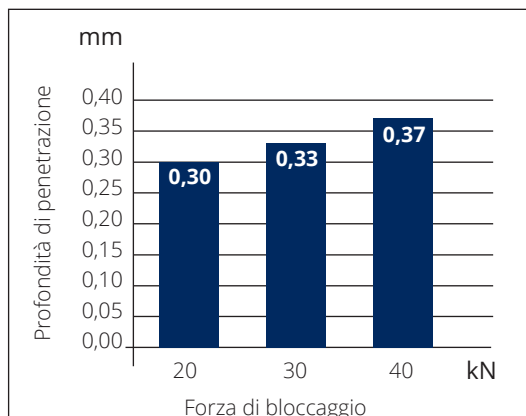
L'inserto con la sua speciale forma incide penetrando il materiale in presa e inoltre conferisce un effetto staffante.

Ciascuna coppia di inserti (uno su cadun morsetto) può essere caricata con una Forza di serraggio 8 kN massima.

## ESEMPI DI PROFONDITÀ DI PENETRAZIONE



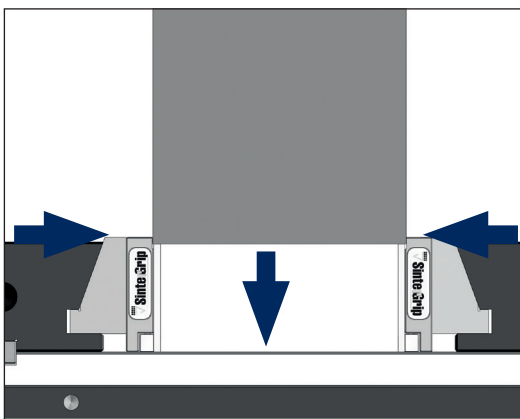
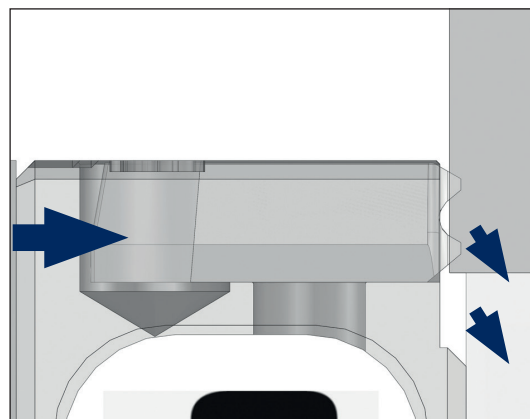
Acciaio con resistenza alla trazione  $\approx 980 \text{ N/mm}^2$   
 n. 5 inserti per ganascia  
 10 inserti totali  
 presa pezzo 3,5 mm



Alluminio  
 n. 5 inserti per ganascia  
 10 inserti totali  
 presa pezzo 3,5 mm

NOTA BENE: le profondità di penetrazione si ottengono con inserti nuovi o in buono stato

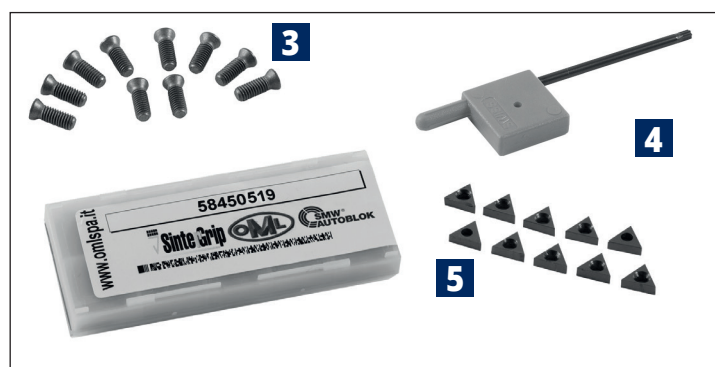
## EFFETTO STAFFANTE SINTERGRIP



## CODICI INSERTI E ACCESSORI SINTERGRIP



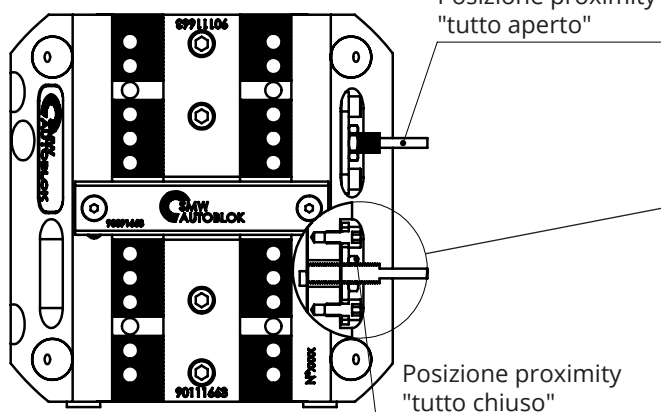
CODICE	DESCRIZIONE	POS
58450119	set 10 inserti STD per acciaio	1
58450139	set 10 inserti SINTERGRIP ALLUMINIO	2



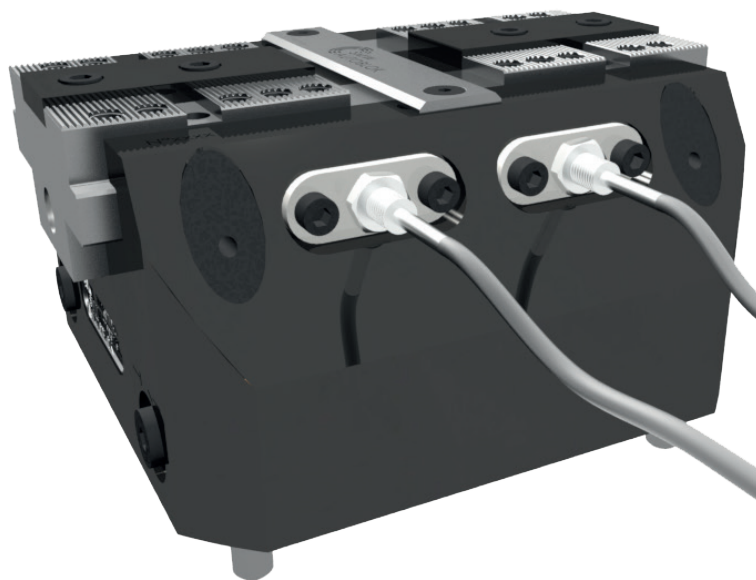
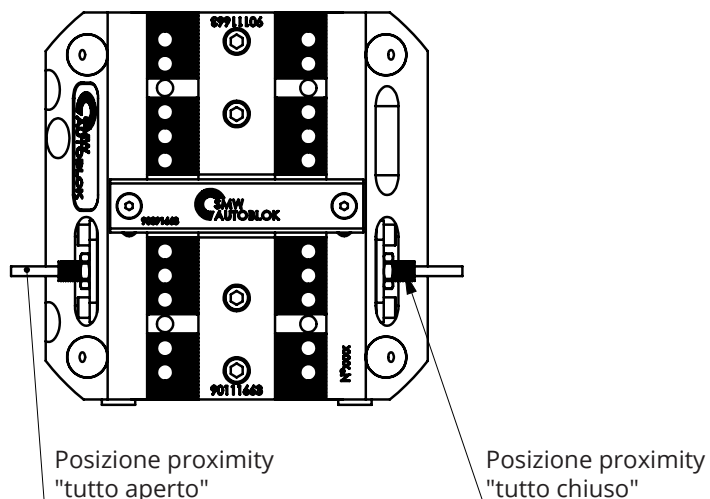
CODICE	DESCRIZIONE	POS
58450219	kit 10 viti TORX T9 per inserti SINTERGRIP	3
58450320	chiave TORX T9 a bandiera	4
58450519	kit 10 inserti di protezione in alluminio	5



## SOLUZIONE A DUE GRIFFE SCORREVOLI



## SOLUZIONE CON UNA GRIFFA FISSA

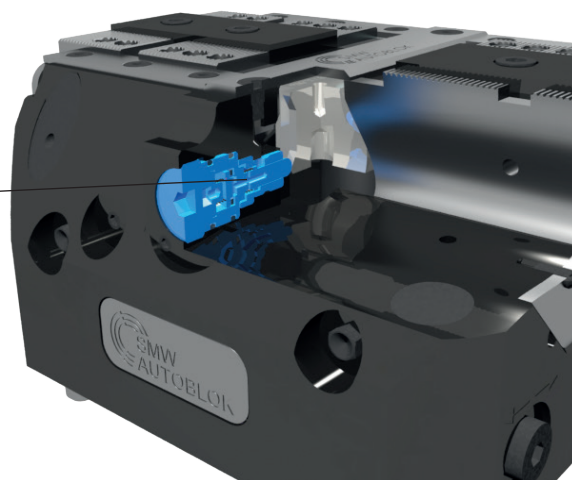
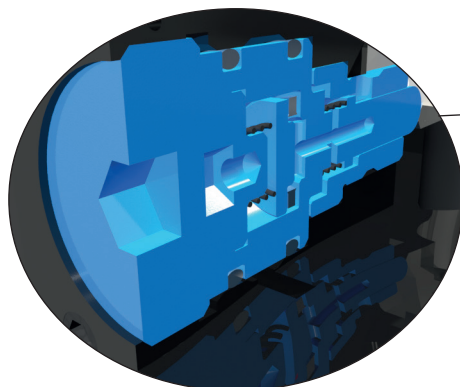


MODELLO TWIN VICE	FILETTATURA	CODICE SENSORE BALLUFF raccomandato da SMW-AUTOBLOK	CODICE SENSORE OMRON alternativo	CODICE SENSORE TELEMECANIQUE alternativo	S	L
100 TV	M5x0,5	BES516-3005-G-E4-C-PU02	E2EX1-B1	XS1N05PA310	0.5	20
160-200-250 TV	M8x1	BES516-324-G-E4-C-PU02	E2AS08KS02-WP-B12M	XS508B1PAL2	1	30
315 TV	M8x1	BESE08EF-PSC20B-BP02	E2AS08LS02-WP-BI2M	XS508BLPAL2	1	40
125 STV-2	M5x0,5	BES516-3005-G-E4-C-PU02	E2EX1-B1	XS1N05PA310	0.5	20
180-225 STV-2	M8x1	BES516-324-G-E4-C-PU02	E2AS08KS02-WP-B12M	XS508B1PAL2	1	30
100-125 PT	M5x0,5	BES516-3005-G-E4-C-PU02	E2EX1-B1	XS1N05PA310	0.5	20
160-200-250 PT	M8x1	BES516-324-G-E4-C-PU02	E2AS08KS02-WP-B12M	XS508B1PAL2	1	30

# Valvola Pneumatica (opzionale)

■ controllo apertura/chiusura griffa (controllo corsa)

DISPONIBILE  
SUI MODELLI  
STV-2 STV-3  
PTP PTH  
PP



MODELLO TWIN VISE	MODELLO PP	CODICE SMW-AUTOBLOK
125 STV-2	-	90902283
180 STV-2	-	90902283
225 STV-2	-	90902283
180 STV-3	250 PP	97901801
225 STV-3	-	97902204
100 PTP PTH	125 PP	90901163
125 PTP PTH	160-200 PP	90901763
160 PTP PTH	-	90901763
200 PTP PTH	-	90901763
250 PTH	-	90901763

La valvola pneumatica ha la funzione di segnalare la posizione di fine corsa della griffa, sia in posizione di tutto aperto e sia in posizione di tutto chiuso.

La valvola necessita di una vena pneumatica **alimentata con aria filtrata e lubrificata a 0,5-1 bar** di pressione.

- quando la griffa si trova nella posizione di fine corsa sia in chiusura che in apertura, la valvola risulta aperta e si ha fuoriuscita di aria con conseguente caduta di pressione nella vena pneumatica.
- quando invece la griffa si trova nel tratto di corsa utile al serraggio del pezzo, la valvola è chiusa e non avviene la fuoriuscita dell'aria; la vena pneumatica rimane in pressione.

**SU RICHIESTA solo per le versioni PTP e PTH**

Le morse possono essere fornite con il **funzionamento** della valvola controllo corsa (apertura/chiusura) **contrario** a quanto precedentemente descritto ovvero con valvola chiusa quando la griffa è completamente aperta o completamente chiusa e con valvola aperta quando la griffa si trova nella zona di presa pezzo.

# Valvola di sicurezza SAB-1 (opzionale)



Valvola SAB-1  
a codice 27581810  
massa 0,150 kg

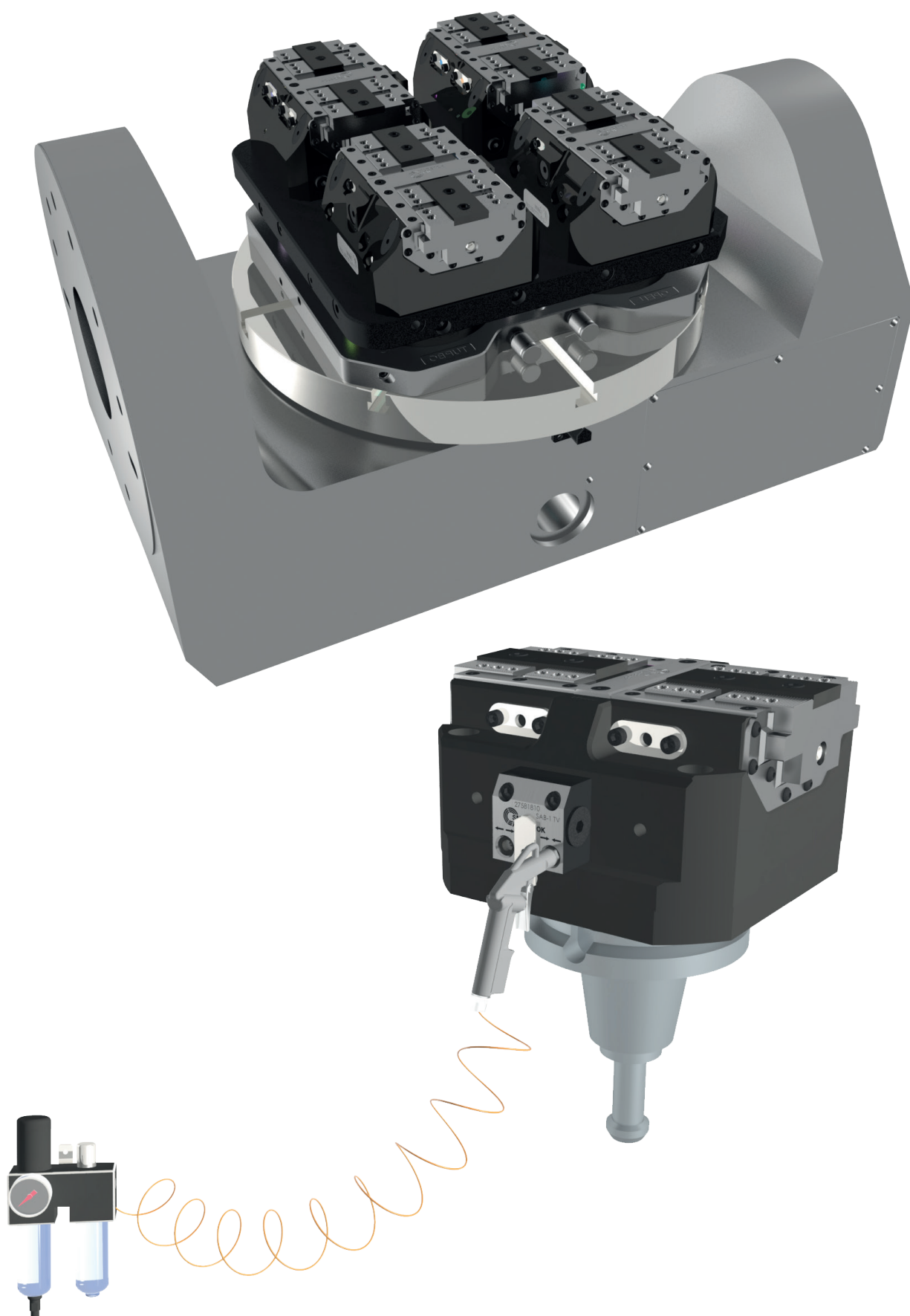
La valvola di sicurezza SAB-1 mantiene la pressione all'interno del cilindro senza la necessità di alimentazione continua durante la lavorazione o lo stoccaggio dei pallet.

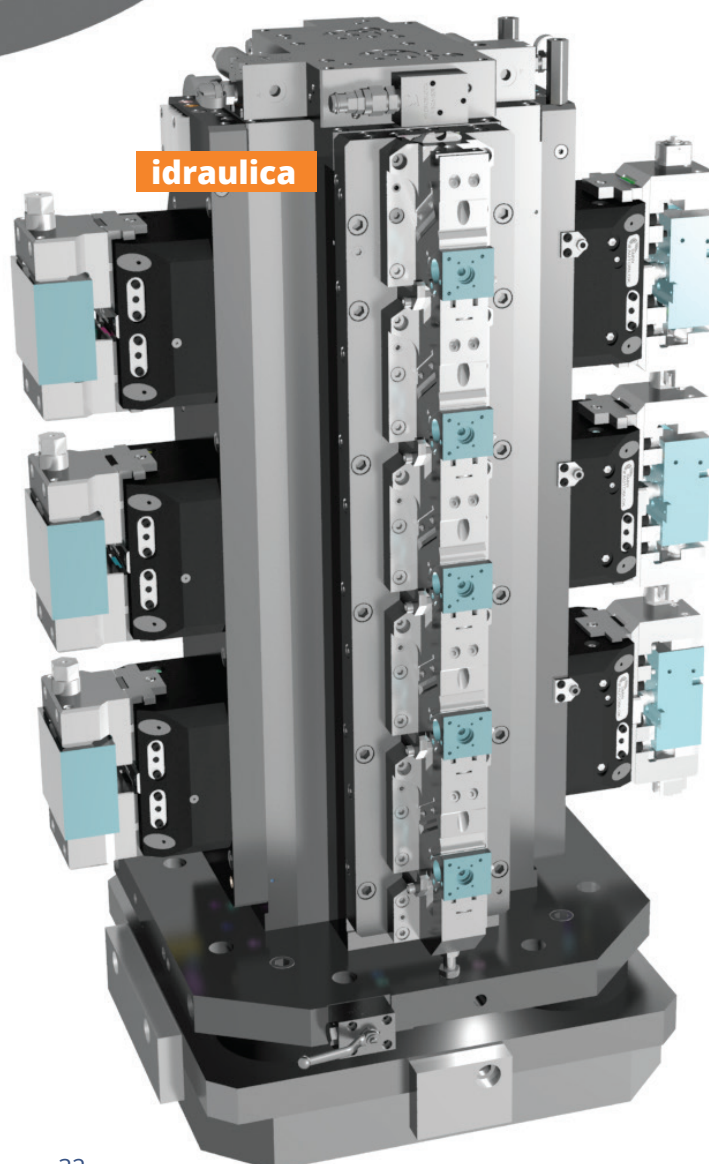
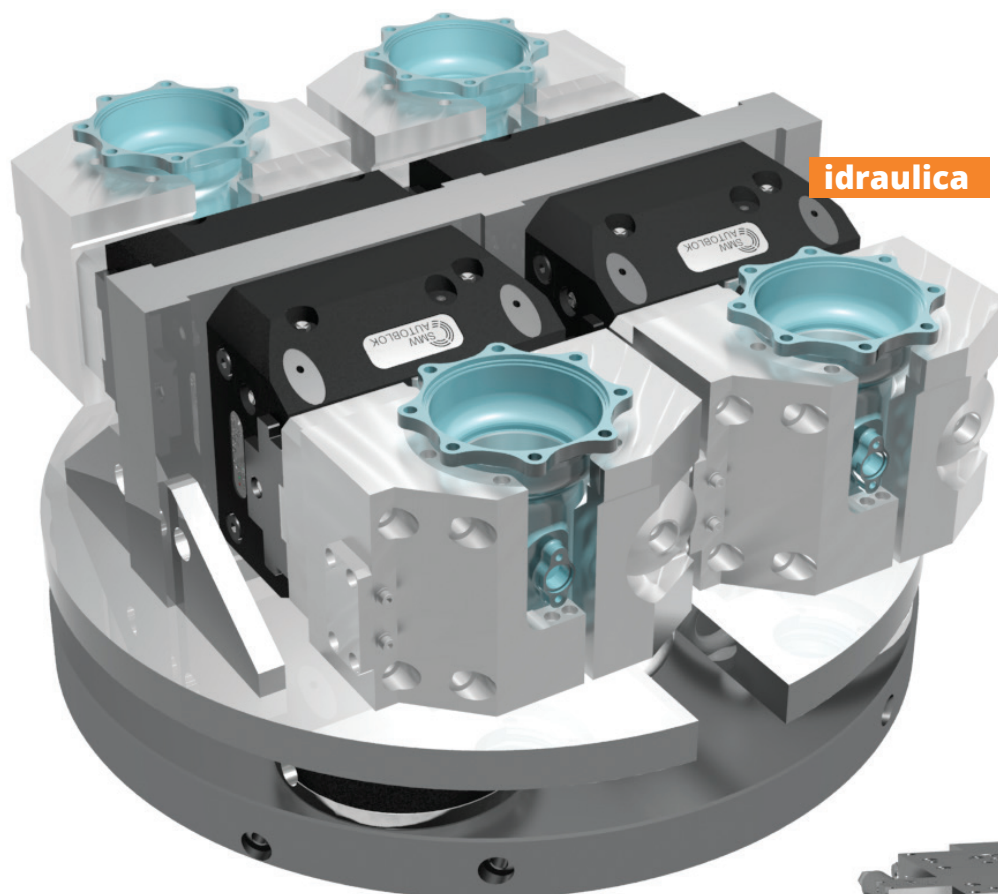
SOLO PER  
STV-2  
STV-3

# Pistola pneumatica con ugello in acciaio

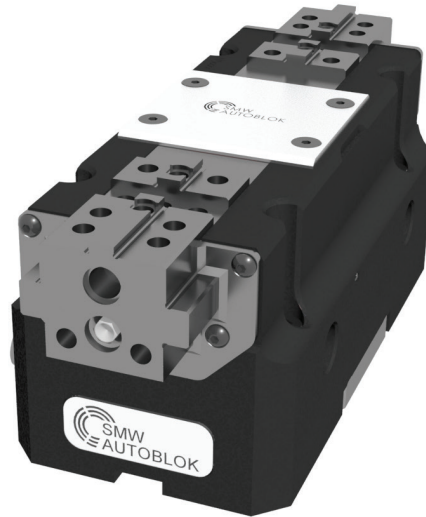
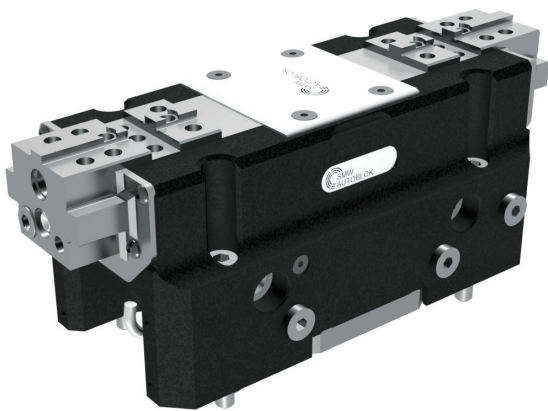


a codice  
41702140









**PP**

---

## PINZE PROTETTE PNEUMATICHE ED IDRAULICHE

**125-160-200-250**

# PP-N PP-L

*Pinze autocentranti protette*

**Protette  
Pneumatiche  
Idrauliche**

Protezione delle guide delle griffe dall'ingresso di impurità e trucioli

Griffe base  
incastro a croce

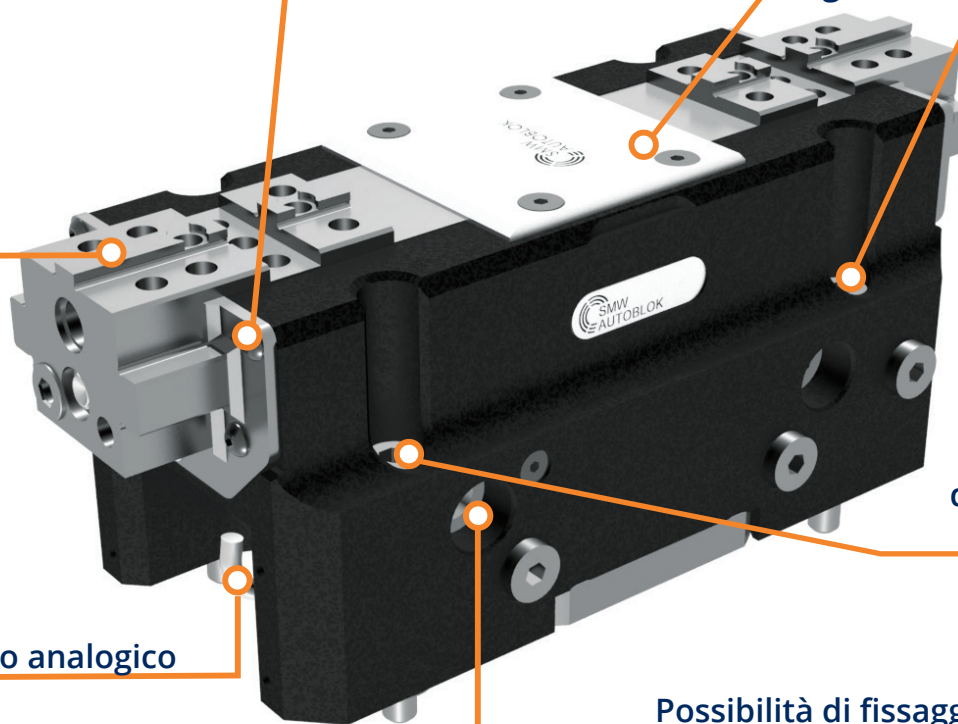
Sensore induttivo analogico  
opzionale

Sistema PEL

Valvola  
pneumatica  
di controllo  
apertura/chiusura  
griffa-controllo corsa  
opzionale

Possibilità  
di fissaggio  
posteriore

Possibilità di fissaggio laterale



## Applicazioni/Benefici cliente

- Design compatto
- Protezione delle guide delle griffe dall'ingresso di impurità e trucioli
- Altissima precisione di ripetibilità
- Altissima rigidità
- Regolazione lineare della forza di serraggio

## Dotazione standard

Pinza autocentrante senza morsetti  
Incluse tutte le viti e le boccole di centraggio

## Caratteristiche tecniche

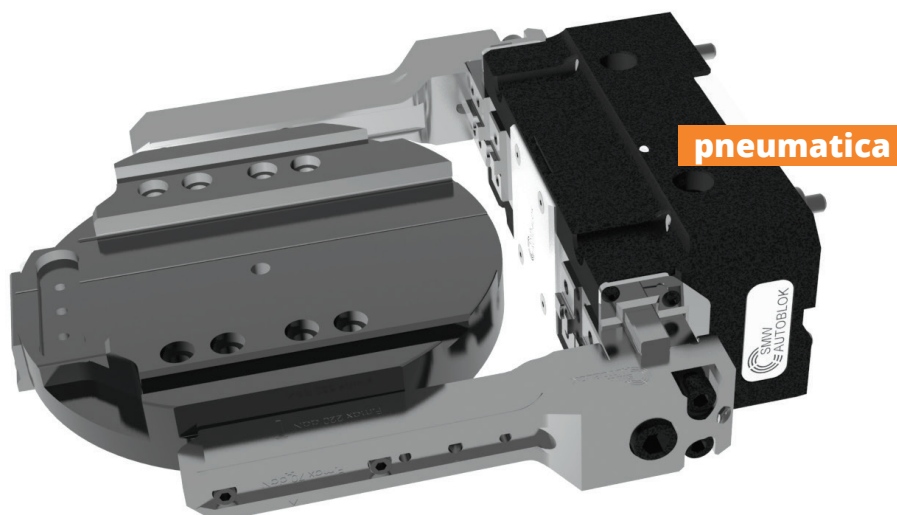
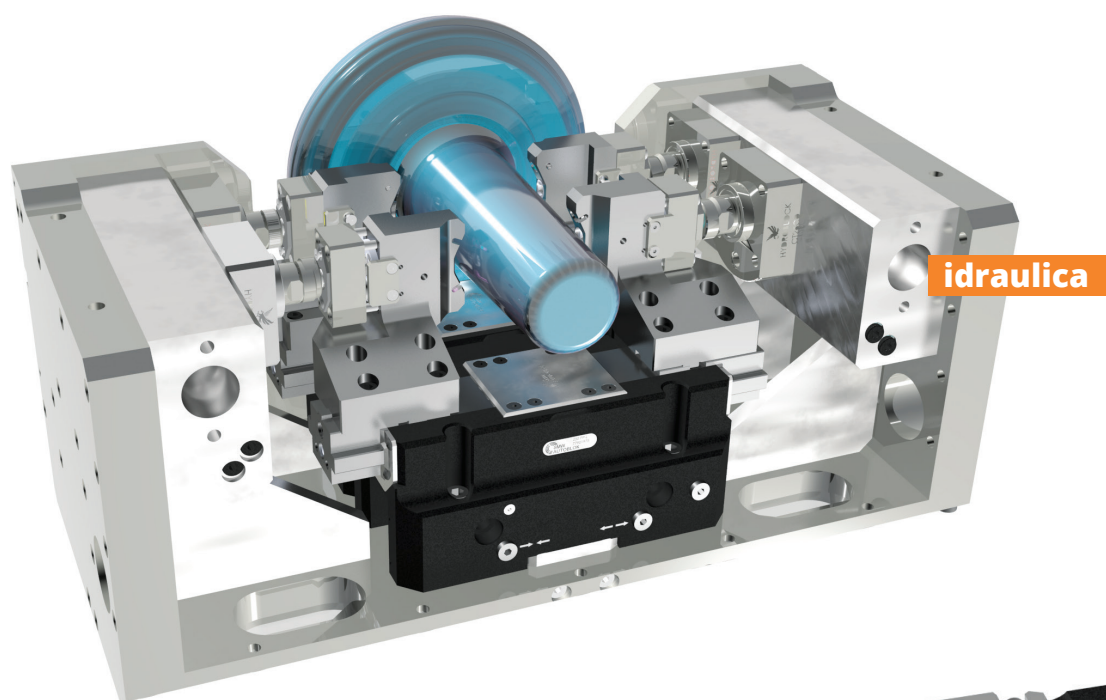
- Corpo e componenti funzionali temprati per una maggiore precisione e durata di vita
- Predisposta alla pressurizzazione
- Griffe base incastro a croce (nella versione corsa lunga la griffa è predisposta per fissaggio morsetto posteriore)
- Serraggio interno ed esterno
- Valvola pneumatica di controllo apertura/chiusura griffa - controllo corsa opzionale (vedere pag.30)
- Sistema PEL
- Lubrificata con grasso SMW-Autoblok K67
- Sistema di controllo corsa continuo tramite proximity analogico opzionale



## Dati tecnici pinze PP-N PP-L

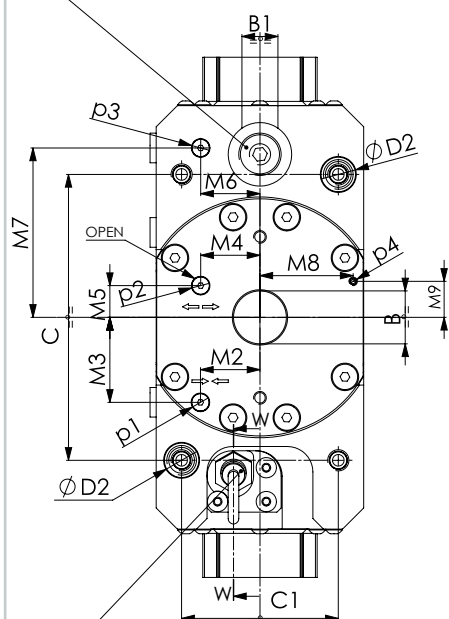
MODELLO	CODICE	TIPO DI CORSA	CORSIA	AREA PISTONE	MASSIMA FORZA DI SERRAGGIO		PRESSIONE MASSIMA		PESO
					PNEUMATICA	IDRAULICA	PNEUMATICA	IDRAULICA	
125 PP-N	77901862	NORMALE	5,5 mm	27 cm <sup>2</sup>	2,9 KN	14,6 KN	6 bar	30 bar	4,9 Kg
125 PP-L	77901962	LUNGA	13 mm	27 cm <sup>2</sup>	1,3 KN	6,5 KN	6 bar	30 bar	4,9 Kg
160 PP-N	77901866	NORMALE	5,5 mm	35 cm <sup>2</sup>	4 KN	19 KN	6 bar	30 bar	5,7 Kg
160 PP-L	77901966	LUNGA	13 mm	35 cm <sup>2</sup>	1,7 KN	8,4 KN	6 bar	30 bar	5,7 Kg
200 PP-N	77901870	NORMALE	7,2 mm	53 cm <sup>2</sup>	5,8 KN	28,5 KN	6 bar	30 bar	11 Kg
200 PP-L	77901970	LUNGA	16,7 mm	53 cm <sup>2</sup>	2,5 KN	12,7 KN	6 bar	30 bar	11 Kg
250 PP-N	77901875	NORMALE	10,1 mm	81 cm <sup>2</sup>	8,7 KN	43,7 KN	6 bar	30 bar	19,5 Kg
250 PP-L	77901975	LUNGA	29,8 mm	81 cm <sup>2</sup>	3,2 KN	15,8 KN	6 bar	30 bar	19,5 Kg

## Esempi di applicazione delle pinze PP



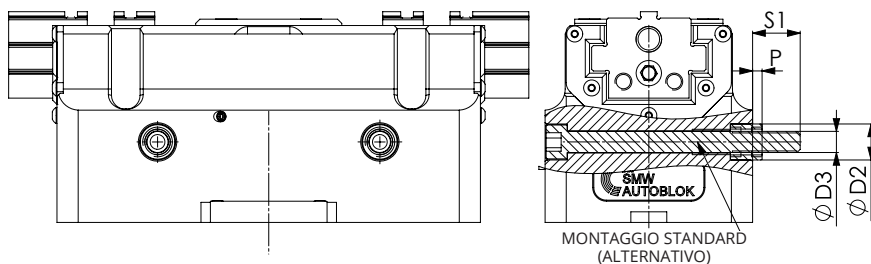
# NUOVA GAMMA DI PRODOTTI SMW-AUTOBLOK

VALVOLA PNEUMATICA DI CONTROLLO  
APERTURA/CHIUSURA GRIFFA (OPZIONALE)  
(controlla il tutto aperto e il tutto chiuso)

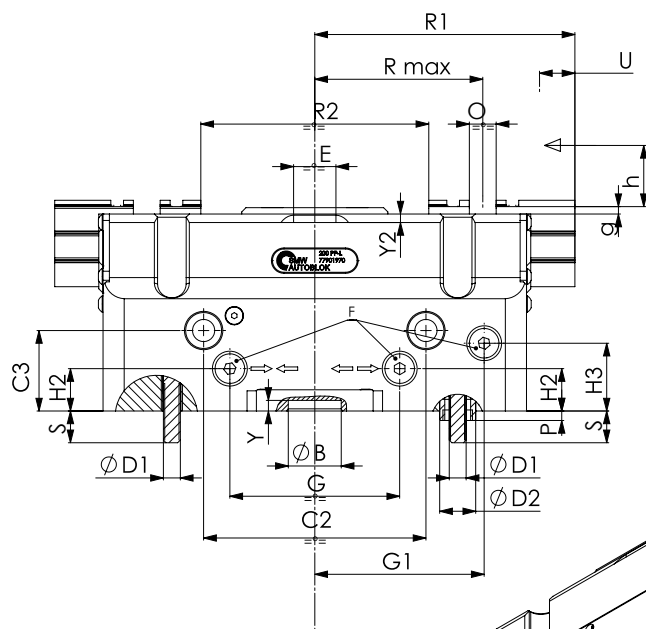
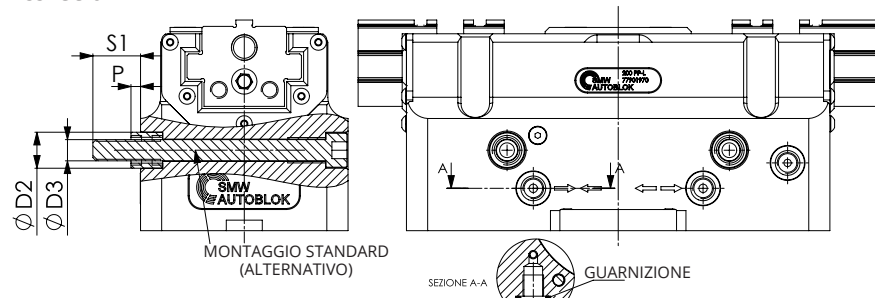


SENSORE INDUTTIVO ANALOGICO  
(controllo corsa continuo) OPZIONALE

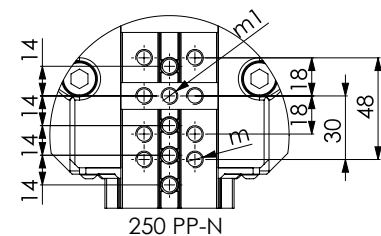
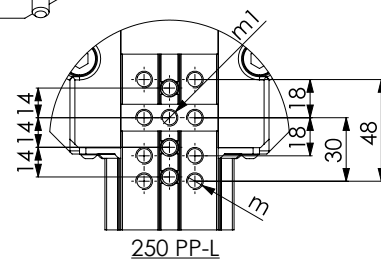
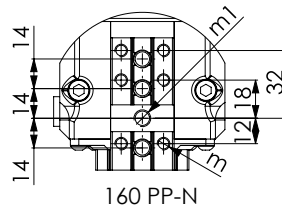
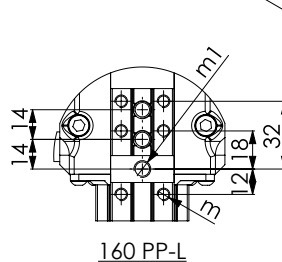
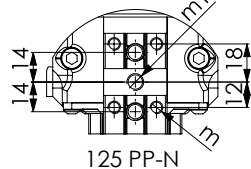
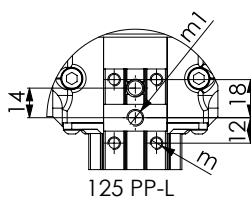
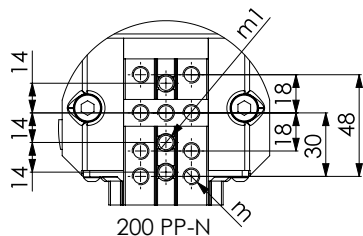
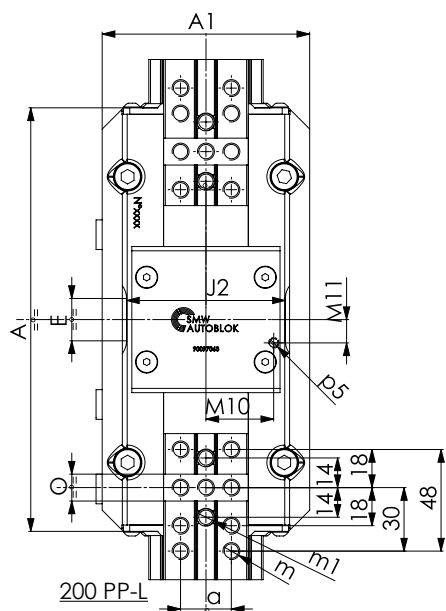
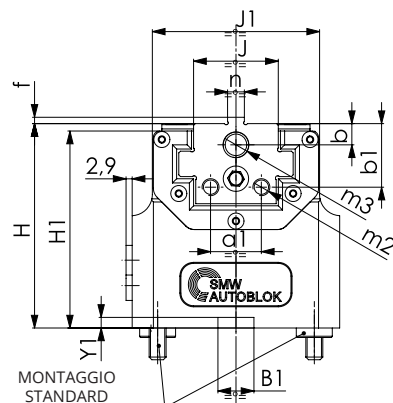
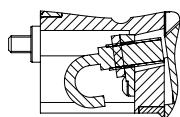
## FISSAGGIO LATERALE C



## FISSAGGIO LATERALE B



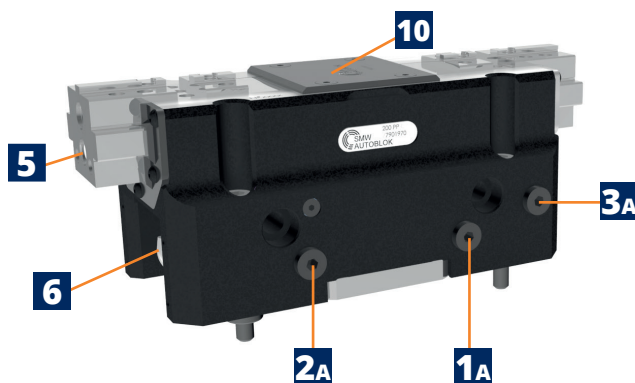
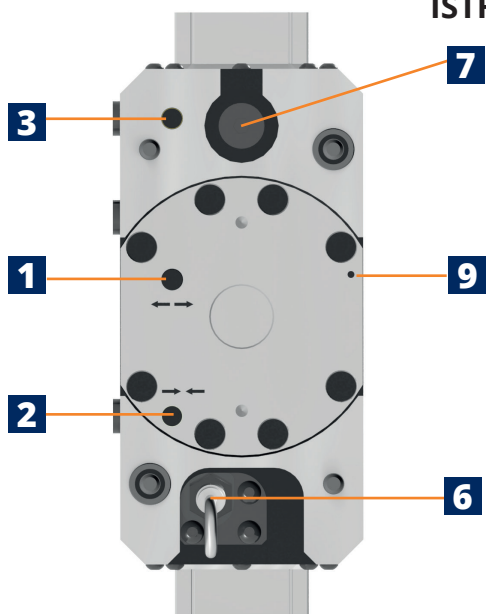
## SEZIONE W-W



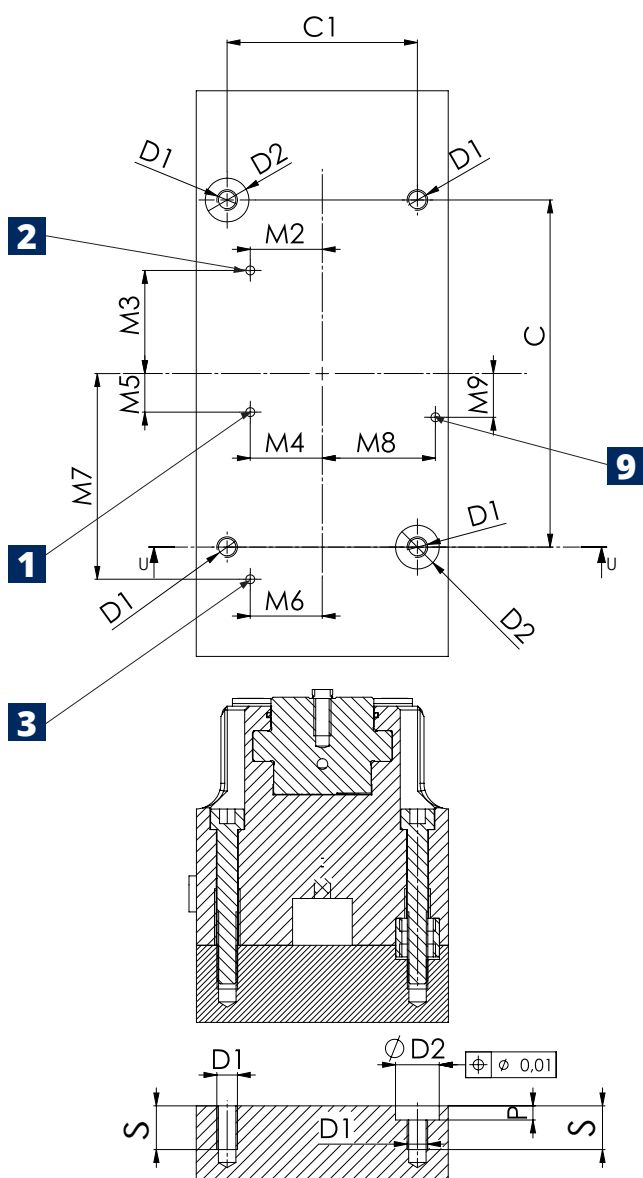
# NUOVA GAMMA DI PRODOTTI SMW-AUTOBLOK

Modello SMW-AUTOBLOK		125 PP	160 PP	200 PP	250 PP
A		130	160	200	250
A1		78	78	98	120
B (øH7)		25	25	25	25
B1 (H7)		-	14	17	20
C		84	110	135	160
C1		60	60	74	85
C2		-	86	105	128
C3		-	32	38	38
D1 (Ø)		M6	M6	M8	M10
D2 (Ø js7)		14	14	17	20
D3 (Ø)		-	M8	M10	M12
E		20	20	20	20
F		G1/8"	G1/8"	G1/8"	G1/8"
G		59	65,4	80,2	102
G1		53	65	80	95
H		79,5	79,5	96,5	114,5
H1		76	76	93	111
H2		18	18	20	20
H3		-	19,5	32	35
J		30	30	40	46
J1		69	69	79	94
J2 (h7)		60	60	75	90
M2		20,5	22,5	28	29,5
M3		29,5	32,5	40,1	51,1
M4		20,5	22,5	28	29,5
M5		10	12	15	18
M6		22,5	22,5	28	29,5
M7		53	65	80	95
M8		34	34,5	44	54
M9		10	13,5	17	18
M10		26	26	32	36
M11		7	7	11	11
P		4,5	4,5	4,5	4,5
R max	MIN/MAX (CORSIA LUNGA)	47,5/60,5	62,5/75,5	62,5/79,2	78/107,8
R max	MIN/MAX (CORSIA NORMALE)	47,5/53	62,5/68	62,5/69,7	78/88,1
R1	MIN/MAX (CORSIA LUNGA)	72/85	87/100	106/122,7	131/160,8
R1	MIN/MAX (CORSIA NORMALE)	72/77,5	87/92,5	106/113,2	131/141,1
R2	MIN/MAX (CORSIA LUNGA)	49/75	49/75	74/107,4	96/155,6
R2	MIN/MAX (CORSIA NORMALE)	49/60	49/60	74/88,4	96/116,2
S		16	16	15	17
S1		-	20,5	22,5	22,5
U	CORSIA LUNGA	13	13	16,7	29,8
U	CORSIA NORMALE	5,5	5,5	7,2	10,1
Y		4,5	4,5	5	5
Y1		-	5	5	5
Y2		4	4	4	4
a		20	20	24	24
a1	CORSIA LUNGA	17	17	24	24
a1	CORSIA NORMALE	\	\	\	\
b	CORSIA LUNGA	8	8	10	10
b	CORSIA NORMALE	\	\	\	\
b1	CORSIA LUNGA	27	27	30	30
b1	CORSIA NORMALE	\	\	\	\
f		3	3	3	3
g		3,5	3,5	3,5	3,5
h		16	25	35	40
m		M6-12	M6-12	M8-15	M8-15
m1		M8-15	M8-15	M8-15	M8-15
m2		M6-10	M6-10	M8-15	M8-15
m3		M10-15	M10-15	M12-18	M12-18
n (h6)		7,94	7,94	7,94	7,94
o (H7)		12,68	12,68	12,68	12,68
p1 (Ø)	CHIUSURA	8,8-M5	8,8-M5	8,8-M5	8,8-M5
p2 (Ø)	APERTURA	8,8-M5	8,8-M5	8,8-M5	8,8-M5
p3 (Ø)	CONTR.APERTURA/CHIUSURA PNEUM. O PRESSURIZZ.	8,8-M5	8,8-M5	8,8-M5	8,8-M5
p4	CONNESSIONE SISTEMA PEL	M4	M4	M4	M4
p5	SISTEMA PEL (SOTTO FLANGIA ANTERIORE)	M4	M4	M5	M5
VALVOLA PNEUMATICA APERTURA/CHIUS.GRIFFA (OPZION.)		90901163	90901763	90901763	97901801
KIT PROX. L (OPZIONALE)		90686263	90687063	90687063	90687563
KIT PROX. N (OPZIONALE)		90686260	90687060	90687060	90687063

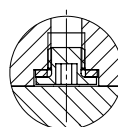
## ISTRUZIONI DI MONTAGGIO



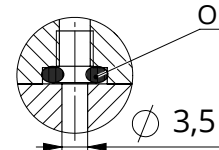
## SOLUZIONE FISSAGGIO POSTERIORE



**1 2 3**

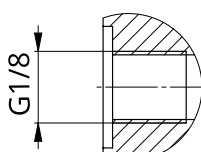


ALIMENTAZIONE  
LATERALE in 1A 2A 3A

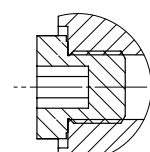


ALIMENTAZIONE  
POSTERIORE in 1 2 3

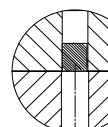
**1A 2A 3A**



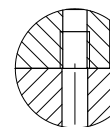
ALIMENTAZIONE  
LATERALE in 1A 2A 3A



ALIMENTAZIONE  
POSTERIORE in 1 2 3

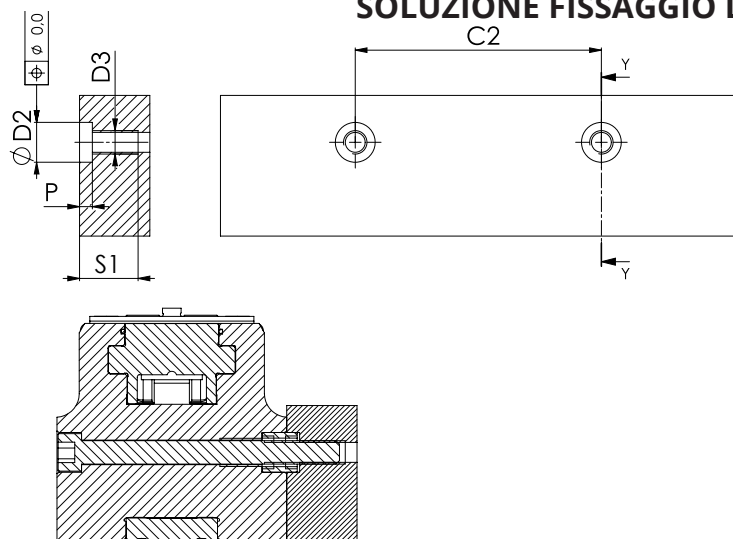


**9**



**9**

## SOLUZIONE FISSAGGIO LATERALE B

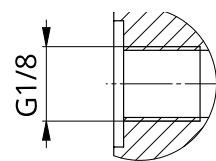


**1 2 3**



ALIMENTAZIONE  
LATERALE in 1A 2A 3A

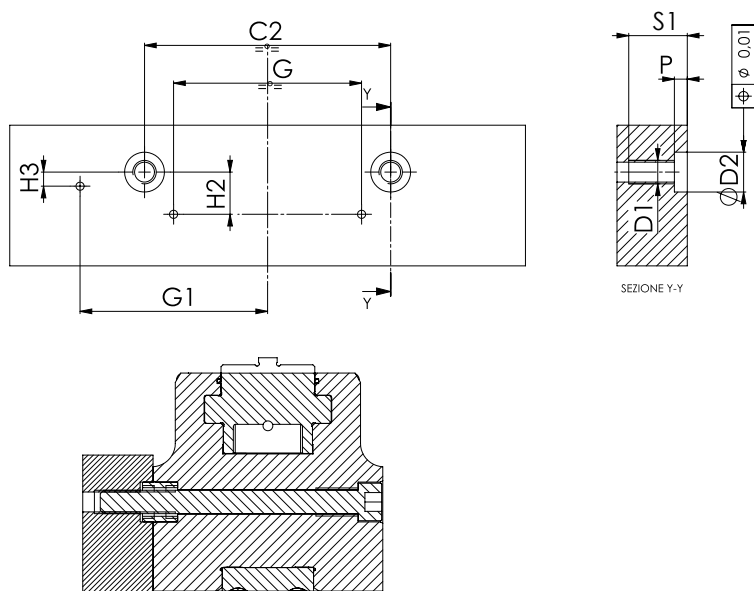
**1A 2A 3A**



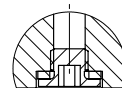
ALIMENTAZIONE  
LATERALE in 1A 2A 3A

NOTA BENE: con il fissaggio laterale si sconsiglia l'utilizzo del Sistema PEL

## SOLUZIONE FISSAGGIO LATERALE C

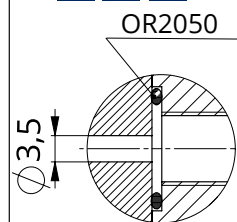


**1 2 3**



ALIMENTAZIONE  
LATERALE in 1A 2A 3A

**1A 2A 3A**



ALIMENTAZIONE  
LATERALE in 1A 2A 3A

NOTA BENE: con il fissaggio laterale si sconsiglia l'utilizzo del Sistema PEL

**1** Apertura  
alimentazione  
posteriore

**2** Chiusura  
alimentazione  
posteriore

**3** Controllo corsa  
pneumatico o  
pressurizzazione\*  
Alimentazione  
posteriore

**5** Ingrassatori

**7** Valvola  
pneumatica  
apertura/  
chiusura griffa  
-c.corsa  
(opzionale)

**10** Uscita  
sistema PEL  
(sotto flangia  
anteriore)

**1a** Apertura  
alimentazione  
laterale

**2a** Chiusura  
alimentazione  
laterale

**3a** Controllo corsa  
pneumatico o  
Pressurizzazione\*  
Alimentazione  
laterale

**6** Sede  
proximity  
(opzionale)

**9** Ingresso  
sistema PEL  
(sulla flangia  
posteriore)

\*La pressurizzazione può essere usata solo senza la valvola.

Tipo	C	C1	C2	D1	D2H7	D3	G	G1	H2	H3	M2	M3	M4	M5	M6	M7	M8	M9	P	S	S1
125 PP	84	60	-	M6	14	-	-	-	-	-	20,5	29,5	20,5	10	22,5	53	34	10	5,5	18	-
160 PP	110	60	86	M6	14	M8	65,4	65	14	12,5	22,5	32,5	22,5	12	22,5	65	34,5	13,5	5,5	18	23
200 PP	135	74	105	M8	17	M10	80,2	80	18	6	28	40,1	28	15	28	80	44	17	5,5	17	25
250 PP	160	85	128	M10	20	M12	102	95	18	3	29,5	51,1	29,5	18	29,5	95	54	18	5,5	19	25

**SMW-AUTOBLOK Spannsysteme GmbH**

Postfach 1151 • D-88070 Meckenbeuren  
 Wiesentalstraße 28 • D-88074 Meckenbeuren  
 Tel. +49 (0) 7542 - 405 - 0  
 Vertrieb Inland: Fax +49 (0) 7542 - 3886  
 E-mail: [vertrieb@smw-autoblok.de](mailto:vertrieb@smw-autoblok.de)  
 Sales International: Fax: +49 (0) 7542 - 405 - 181  
 E-mail: [sales@smw-autoblok.de](mailto:sales@smw-autoblok.de)

**U.S.A.**

SMW-AUTOBLOK Corporation  
 285 Egidi Drive - Wheeling, IL 60090  
 Tel. +1 847 - 215 - 0591  
 Fax +1 847 - 215 - 0594  
 E-mail: [autoblok@smwautoblok.com](mailto:autoblok@smwautoblok.com)

**Giappone**

SMW-AUTOBLOK Japan Inc.  
 1-56 Hira, Nishi-Ku  
 461-Nagoya  
 Tel. +81 (0) 52 - 504 - 0203  
 Fax +81 (0) 52 - 504 - 0205  
 E-mail: [japan@smwautoblok.co.jp](mailto:japan@smwautoblok.co.jp)

**Cina**

SMW-AUTOBLOK (Shanghai) Work Holding Co.,Ltd.  
 Building 6, No.72, JinWen Road, KongGang  
 Industrial Zone, ZhuQiao Town, Pudong District  
 201323, Shanghai P.R. China  
 Tel. +86 21 - 5810 - 6396  
 Fax +86 21 - 5810 - 6395  
 E-mail: [china@smwautoblok.cn](mailto:china@smwautoblok.cn)

**Messico**

SMW-AUTOBLOK Mexico, S.A. de C.V.  
 Acceso III No. 16 Int.9  
 Condominio Quadrum  
 Industrial Benito Juárez  
 Querétaro, Qro. C.P. 76130  
 Tel. +52 (442) 209 - 5118  
 Fax +52 (442) 209 - 5121  
 E-mail: [smwmex@smwautoblok.mx](mailto:smwmex@smwautoblok.mx)

**India**

SMW-AUTOBLOK Workholding Pvt. Ltd.,  
 Plot No. 4, Weikfield Industrial Estate,  
 Gat No. 1251, Sanaswadi, Tal - Shirur,  
 Dist - Pune. 412 208  
 Tel. +91 2137 - 616 974  
 Fax +91 2137 - 616 972  
 E-mail: [info@smwautoblok.in](mailto:info@smwautoblok.in)

**Polonia**

SMW-AUTOBLOK POLAND SP. Z O.O  
 Ligocka Street 103 - Building 8  
 40-568 Katowice  
 E-mail: [info@smwautoblok.pl](mailto:info@smwautoblok.pl)

**Turchia**

SMW-AUTOBLOK MAKİNA SAN. VE TIC. LTD. ŞTİ.  
 Yenişehir Mah, Osmanlı Blv.  
 Volume Kurtköy Ofis No:9, Kat:1,  
 D:4, PK: 34912, Pendik, Istanbul  
 Tel. + 90 216 629219  
 E-mail: [info@smwautoblok.com.tr](mailto:info@smwautoblok.com.tr)

**Korea**

SMW-AUTOBLOK KOREA CO., LTD.  
 1108 ho, Baeksang Startower 1st,  
 65, Digital-ro 9-gil, Geumcheon-gu  
 Seoul, ROK-08511, Korea  
 Tel. +82 2 6267 9505  
 Fax +82 2 6267 9507  
 E-mail: [info-korea@smw-autoblok.net](mailto:info-korea@smw-autoblok.net)

**AUTOBLOK s.p.a.**

Via Duca D'Aosta n.24  
 I-10040 Caprie - Torino  
 Tel. +39 011 - 9638411 Fax +39 011 - 9632288  
 E-mail: [info@smwautoblok.it](mailto:info@smwautoblok.it)

APPLICAZIONI CLIENTI PER BLOCCAGGI STATICI  
 Z.I. P.zza Alessandro Volta, snc I- 86038 Petacciato (CB)  
 Tel. +39 0875 670001

**Francia**

SMW-AUTOBLOK  
 17, Avenue des Frères Montgolfier - Z.I Mi-Plaine  
 F-69680 Chassieu  
 Tel. +33 (0) 4 - 727 - 918 18  
 Fax +33 (0) 4 - 727 - 918 19  
 E-mail: [autoblok@smwautoblok.fr](mailto:autoblok@smwautoblok.fr)

**Gran Bretagna**

SMW-AUTOBLOK Telbrook Ltd.  
 7 Wilford Industrial Estate  
 Ruddington Lane, Wilford  
 GB-Nottingham, NG11 7EP  
 Tel. +44 (0) 115 - 982 1133  
 E-mail: [info@smw-autoblok-telbrook.co.uk](mailto:info@smw-autoblok-telbrook.co.uk)

**Spagna**

SMW-AUTOBLOK IBERICA, S.L.  
 Ursalto 4 - Pab. 9-10 Pol. 27  
 20014 Donostia - San Sebastián (Gipuzkoa)  
 Tel. +34 943 - 225 079  
 E-mail: [info@smwautoblok.es](mailto:info@smwautoblok.es)

**Russia**

AUTOBLOK s.p.a. Rep. Office  
 B.Tulskaya str., 10, bld.3, off. 323,  
 115191 Moscow (Russia)  
 Tel. +7 495 -231-1011  
 Fax +7 495 -231-1011  
 E-mail: [info@smw-autoblok.ru](mailto:info@smw-autoblok.ru)

**Taiwan**

AUTOBLOK Company Ltd.  
 NO.6, SHUYI RD., SOUTH DIST.,  
 TAICHUNG, TAIWAN  
 Tel. +886 4-226 10826  
 Fax +886 4-226 12109  
 E-mail: [taiwan@smwautoblok.tw](mailto:taiwan@smwautoblok.tw)

**Repubblica Ceca / Slovacchia**

SMW-AUTOBLOK s.r.o.  
 Merhautova 20  
 CZ - 613 00 BRNO  
 Tel. +420 513 034 157  
 Fax +420 513 034 158  
 E-mail: [info@smw-autoblok.cz](mailto:info@smw-autoblok.cz)

**Scandinavia**

SMW-AUTOBLOK Scandinavia AB  
 Kasernvägen 2  
 SE - 281 35 Hässleholm  
 Tel. +46 (0) 761 420 111  
 E-mail: [info@smw-autoblok.se](mailto:info@smw-autoblok.se)